



Hoe interieurfilter
vervangen bij een
Peugeot 208 1 – Leidraad
voor bij het vervangen

TUTORIAL



Belangrijk!

Deze vervangingsprocedure kan worden toegepast voor de volgende voertuigen: PEUGEOT 208 I Hatchback (CA_, CC_) 1.6, PEUGEOT 208 I Hatchback (CA_, CC_) 1.4 HDi, PEUGEOT 208 I Hatchback (CA_, CC_) 1.6 HDi, PEUGEOT 207 SW 1.6, PEUGEOT 207 Hatchback 1.4 16V, PEUGEOT 207 Hatchback 1.6 16V, PEUGEOT 207 Hatchback 1.6 16V Turbo, PEUGEOT 207 Hatchback 1.6 HDi, PEUGEOT 207 Hatchback 1.4 HDi, PEUGEOT 207 CC 1.6 16V, PEUGEOT 207 CC 1.6 16V Turbo, PEUGEOT 207 CC 1.6 HDi, PEUGEOT 207 SW 1.6 Flex, PEUGEOT 207 Hatchback 1.6 Flex, PEUGEOT 207 Hatchback 1.6 16V VTi, (+ 36)

De stappen kunnen lichtjes variëren, afhankelijk van het ontwerp van de wagen.

VERVANGING: INTERIEURFILTER – PEUGEOT 208 1.
OVERZICHT MET GEREEDSCHAP DAT U NODIG HEBT:



• Platte Schroevendraaier

• Spatbordbeschermer

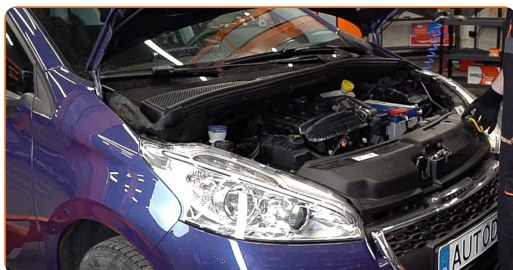
KOOP GEREEDSCHAP

Vervanging: interieurfilter – Peugeot 208 1. De experts van AUTODOC bevelen aan:

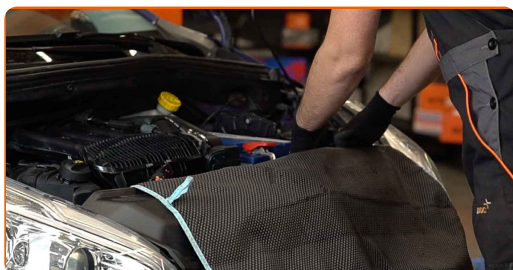
- Vervang de interieurfilter minstens één keer per zes maanden, in de vroege lente en in de herfst.
- Volg de termijnen, aanbevelingen en vereisten voor de werking van het onderdeel voorzien door de fabrikant.
- Indien de luchtstroom in de cabine sterk afneemt, vervang de filter voor een gepland onderhoud.
- Waarschuwing! Zet de motor uit voordat u begint met de werkzaamheden – Peugeot 208 1.

VOER DE VERVANGING IN DE VOLGENDE VOLGORDE UIT:

1 Open de motorkap.

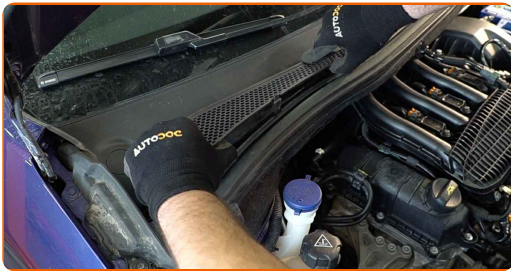


2 Gebruik een beschermhoes om beschadiging van lak en kunststof onderdelen van de auto te voorkomen.



3

Haal de bevestigingsmiddelen voorzichtig los en verwijder het zijpaneel aan de passagierskant.



4

Maak de clips van de kap van het interieurfilter los. Trek de kap van het cabinefilterhuis naar beneden. Gebruik een platte schroevendraaier.



5

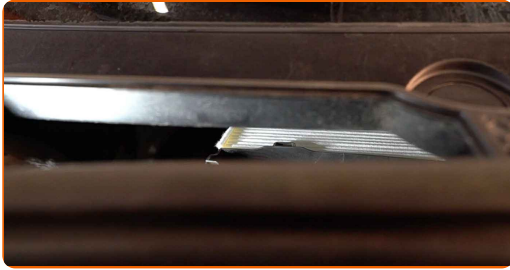
Verwijder alle filterpatronen.



Vervanging: interieurfilter – Peugeot 208 1. Tip van AUTODOC:

- Probeer de filter niet te reinigen en opnieuw te gebruiken - dit beïnvloedt de kwaliteit van de reiniging van lucht in de wagen.

6.1 Plaats nieuwe filterpatronen.



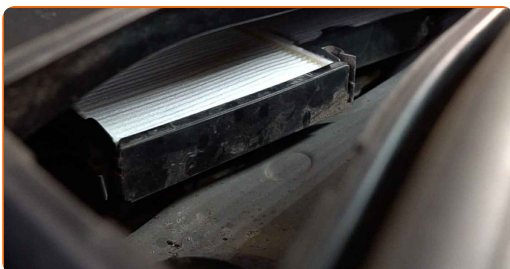
6.2 Zorg ervoor dat de filterrand goed aansluit op de behuizing.



AUTODOC raadt aan:

- Volg de pijl op de filter voor de richting van de luchtstroom.
- Vervanging: interieurfilter – Peugeot 208 1. Zorg ervoor dat u het filterelement in de correcte stand aanbrengt. Voorkom dat het scheef komt te zitten.
- Gebruik alleen filters van hoge kwaliteit.

7 Installeer het behuizingsdeksel van de cabineluchtfiler.



8

Bevestig het zijpaneel. Plaats het onderdeel met behulp van de geleiders en maak de bevestigingen vast.

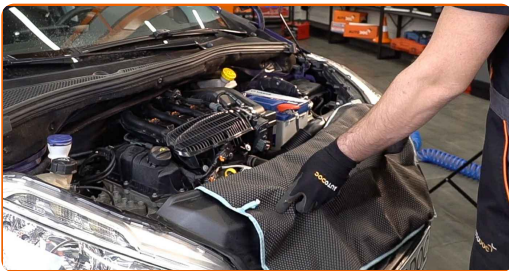


Vervanging: interieurfilter – Peugeot 208 1. Deskundigen bevelen aan:

- Gebruik geen overmatige kracht bij het plaatsen van het onderdeel. Anders kunnen de bevestigingen beschadigd raken.

9

Verwijder de beschermhoes van het spatbord.



10

Sluit de motorkap.



11

Zet het contact aan.

12

Schakel de airconditioning in. Dit is noodzakelijk om te garanderen dat de component correct werkt.

13

Zet het contact uit.

GOED GEDAAN! 

BEKIJK MEER TUTORIALS

AUTODOC – TOPKWALITEIT EN BETAALBARE AUTO- ONDERDELEN ONLINE

AUTODOC'S MOBIELE APP: GRIJP GEWELDIGE AANBIEDINGEN,
TERWIJL U COMFORTABEL WINKELT



AUTODOC

GET IT ON
 Google Play

Download on the
 App Store

Download

**EEN GEWELDIG AANBOD AAN RESERVEONDERDELEN
VOOR UW AUTO**

KOOP RESERVEONDERDELEN VOOR PEUGEOT

INTERIEURFILTER: EEN OMVANGRIJK AANBOD

SELECTEER AUTO-ONDERDELEN VOOR PEUGEOT 208 1

INTERIEURFILTER VOOR PEUGEOT: NU KOPEN

**INTERIEURFILTER VOOR PEUGEOT 208 1: DE BESTE
AANBIEDINGEN EN DEALS**

ⓘ DISCLAIMER:

Het document bevat enkel algemene aanbevelingen die handig kunnen zijn wanneer u reparatie- of vervangingswerken uitvoert. AUTODOC is niet verantwoordelijk voor enig verlies, letsel, schade aan eigendom, verkregen tijdens het reparatie- of vervangingsproces door een onjuist gebruik of misvatting van de voorziene informatie.

AUTODOC is niet verantwoordelijk voor enige mogelijk fouten en onzekerheden in deze gids. De voorziene informatie is enkel voor informatieve doeleinden en kan het advies van specialisten niet vervangen.

AUTODOC is niet verantwoordelijk voor onjuist of gevaarlijk gebruik van uitrusting, gereedschap en auto-onderdelen. AUTODOC raadt ten sterkste aan voorzichtig te zijn en de veiligheidsregels na te leven tijdens het uitvoeren van reparatie- of vervangingswerken. Onthoud: gebruik van auto-onderdelen van lage kwaliteit garandeert niet het geschikte niveau aan wegveiligheid.

© Copyright 2021 – De volledige inhoud van deze website, in het bijzonder teksten, foto's en afbeeldingen, is door de auteurswet beschermd. Alle rechten, inclusief de rechten op verveelvoudiging, openbaarmaking aan derden, verwerking en vertaling, zijn voorbehouden aan AUTODOC GmbH.