



Hoe interieurfilter
vervangen bij een **VW**
Touran 1T1 1T2 – Leidraad
voor bij het vervangen

TUTORIAL



Belangrijk!

Deze vervangingsprocedure kan worden toegepast voor de volgende voertuigen:
 VW Passat B7 Sedan (362) 1.4 TSI, VW Passat B7 Sedan (362) 1.8 TSI, VW Passat B7 Sedan (362) 2.0 TSI, VW Passat B7 Sedan (362) 1.6 TDI, VW Passat B7 Sedan (362) 2.0 TDI, VW Passat B7 Sedan (362) 2.0 TDI 4motion, VW Passat B7 Sedan (362) 1.4 TSI EcoFuel, VW Passat B7 Variant (365) 1.4 TSI, VW Passat B7 Variant (365) 1.8 TSI, VW Passat B7 Variant (365) 1.6 TDI, VW Passat B7 Variant (365) 2.0 TSI, VW Passat B7 Variant (365) 2.0 TDI, VW Passat B7 Variant (365) 2.0 TDI 4motion, VW Passat B7 Variant (365) 1.4 TSI EcoFuel, VW Touran I (1T3) 1.2 TSI, (+ 263)

De stappen kunnen lichtjes variëren, afhankelijk van het ontwerp van de wagen.

Vervanging: interieurfilter – VW Touran 1T1 1T2. De experts van AUTODOC bevelen aan:

- Vervang de interieurfilter minstens één keer per zes maanden, in de vroege lente en in de herfst.
- Volg de termijnen, aanbevelingen en vereisten voor de werking van het onderdeel voorzien door de fabrikant.
- Indien de luchtstroom in de cabine sterk afneemt, vervang de filter voor een gepland onderhoud.
- Waarschuwing! Zet de motor uit voordat u begint met de werkzaamheden – VW Touran 1T1 1T2.

VOER DE VERVANGING IN DE VOLGENDE VOLGORDE UIT:

1

Schuif de passagiersstoel helemaal naar achteren.



2

Schroef de bevestigingsmiddelen van de zijwand van de passagiersvoetenruimte los.



3 Verwijder de beschermende cover onder het handschoenenkastje.



4 Haal de bevestigingsmiddelen voorzichtig los en verwijder het zijpaneel aan de passagierskant.



5 Verwijder het behuizingsdeksel van de cabineluchtfiler.



6 Verwijder de cabineluchtfiler.



Vervanging: interieurfilter – VW Touran 1T1 1T2. Tip:

- Probeer de filter niet te reinigen en opnieuw te gebruiken - dit beïnvloedt de kwaliteit van de reiniging van lucht in de wagen.

7

Installeer de cabineluchtfiter in zijn montage­locatie.



AUTODOC raadt aan:

- Vervanging: interieurfilter – VW Touran 1T1 1T2. Zorg ervoor dat u het filterelement in de correcte stand aanbrengt. Voorkom dat het scheef komt te zitten.
- Volg de pijl op de filter voor de richting van de luchtstroom.

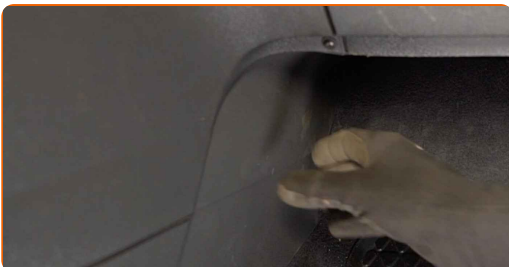
8

Installeer het behuizingsdeksel van de cabineluchtfiter. Zorg ervoor dat u de klik hoort wanneer deze in de juiste positie is gezet.



9

Bevestig het zijpaneel. Plaats het onderdeel met behulp van de geleiders en maak de bevestigingen vast.



AUTODOC raadt aan:

- Vervanging: interieurfilter – VW Touran 1T1 1T2. Oefen geen bovenmatige kracht uit bij het monteren. Daarbij zou u de bevestigingsmiddelen kunnen beschadigen.

10

Installeer de beschermende cover onder het handschoenenkastje en maak deze vast.

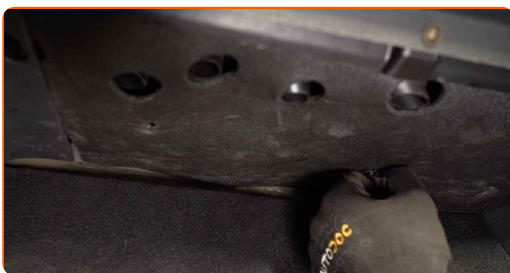


AUTODOC raadt aan:

- Vervanging: interieurfilter – VW Touran 1T1 1T2. Oefen geen bovenmatige kracht uit bij het monteren. Daarbij zou u de bevestigingsmiddelen kunnen beschadigen.

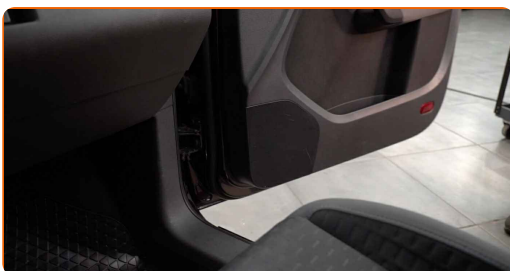
11

Schroef de bevestigingsmiddelen van de zijwand van de passagiersvoetenruimte in.



12

Zet de passagiersstoel terug in de aanvankelijke positie.



13

Zet het contact aan.



14

Schakel de airconditioning in. Dit is noodzakelijk om te garanderen dat de component correct werkt.

15

Zet het contact uit.

**GOED GEDAAN!** [BEKIJK MEER TUTORIALS](#)

AUTODOC – TOPKWALITEIT EN BETAALBARE AUTO- ONDERDELEN ONLINE

AUTODOC'S MOBIELE APP: GRIJP GEWELDIGE AANBIEDINGEN,
TERWIJL U COMFORTABEL WINKELT

AUTODOC

GET IT ON
Google Play

Download on the
App Store

Download

**EEN GEWELDIG AANBOD AAN RESERVEONDERDELEN
VOOR UW AUTO**

KOOP RESERVEONDERDELEN VOOR VW

INTERIEURFILTER: EEN OMVANGRIJK AANBOD

**SELECTEER AUTO-ONDERDELEN VOOR VW TOURAN 1T1
1T2**

INTERIEURFILTER VOOR VW: NU KOPEN

**INTERIEURFILTER VOOR VW TOURAN 1T1 1T2: DE BESTE
AANBIEDINGEN EN DEALS**

ⓘ DISCLAIMER:

Het document bevat enkel algemene aanbevelingen die handig kunnen zijn wanneer u reparatie- of vervangingswerken uitvoert. AUTODOC is niet verantwoordelijk voor enig verlies, letsel, schade aan eigendom, verkregen tijdens het reparatie- of vervangingsproces door een onjuist gebruik of misvatting van de voorziene informatie.

AUTODOC is niet verantwoordelijk voor enige mogelijk fouten en onzekerheden in deze gids. De voorziene informatie is enkel voor informatieve doeleinden en kan het advies van specialisten niet vervangen.

AUTODOC is niet verantwoordelijk voor onjuist of gevaarlijk gebruik van uitrusting, gereedschap en auto-onderdelen. AUTODOC raadt ten sterkste aan voorzichtig te zijn en de veiligheidsregels na te leven tijdens het uitvoeren van reparatie- of vervangingswerken. Onthoud: gebruik van auto-onderdelen van lage kwaliteit garandeert niet het geschikte niveau aan wegveiligheid.

© Copyright 2021 – De volledige inhoud van deze website, in het bijzonder teksten, foto's en afbeeldingen, is door de auteurswet beschermd. Alle rechten, inclusief de rechten op verveelvoudiging, openbaarmaking aan derden, verwerking en vertaling, zijn voorbehouden aan AUTODOC GmbH.