



Hoe interieurfilter
vervangen bij een **Alfa
Romeo 159 Sportwagon**
– Leidraad voor bij het
vervangen

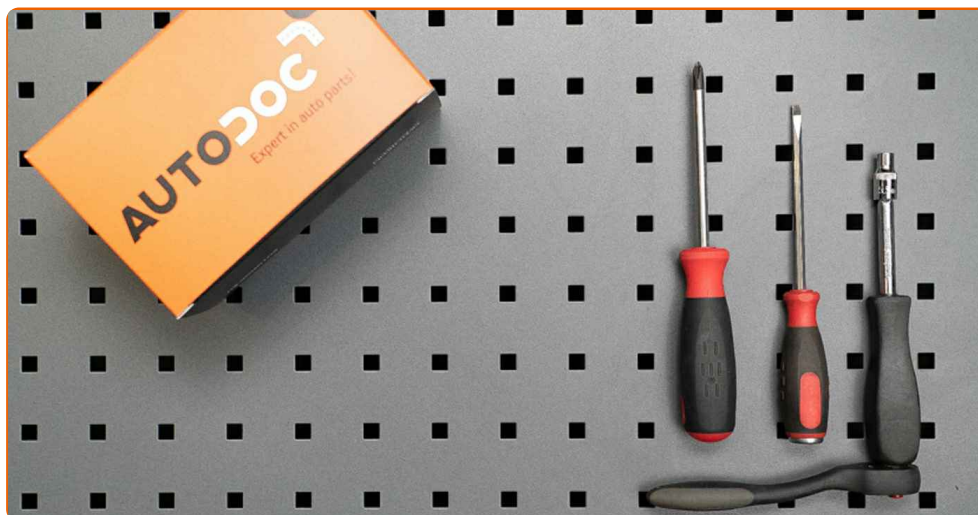
TUTORIAL

**i Belangrijk!**

Deze vervangingsprocedure kan worden toegepast voor de volgende voertuigen: ALFA ROMEO Brera (939_) 2.0 JTDM, ALFA ROMEO SPIDER (939) 2.0 JTDM, ALFA ROMEO 159 Sedan (939) 2.0 JTDM, ALFA ROMEO 159 Sportwagon (939) 2.0 JTDM, ALFA ROMEO 159 Sedan (939) 1.9 JTS, ALFA ROMEO 159 Sedan (939) 2.2 JTS, ALFA ROMEO 159 Sedan (939) 3.2 JTS Q4, ALFA ROMEO 159 Sedan (939) 1.9 JTDM 8V, ALFA ROMEO 159 Sedan (939) 1.9 JTDM 16V, ALFA ROMEO 159 Sedan (939) 2.4 JTDM, ALFA ROMEO Brera (939_) 2.2 JTS (939.DXB11), ALFA ROMEO Brera (939_) 3.2 JTS Q4 (939.DXG22), ALFA ROMEO 159 Sportwagon (939) 1.9 JTS, ALFA ROMEO 159 Sportwagon (939) 3.2 JTS Q4, ALFA ROMEO 159 Sportwagon (939) 1.9 JTDM 8V, (+ 19)

De stappen kunnen lichtjes variëren, afhankelijk van het ontwerp van de wagen.

VERVANGING: INTERIEURFILTER – ALFA ROMEO 159
SPORTWAGON. BENODIGD GEREEDSCHAP:



- Dopsleutel Nr.5.5
- Kruisschroevendraaier
- Platte Schroevendraaier

KOOP GEREEDSCHAP

Vervanging: interieurfilter – Alfa Romeo 159 Sportwagon. Tips van de experts van AUTODOC:

- Vervang de interieurfilter minstens één keer per zes maanden, in de vroege lente en in de herfst.
- Volg de termijnen, aanbevelingen en vereisten voor de werking van het onderdeel voorzien door de fabrikant.
- Indien de luchtstroom in de cabine sterk afneemt, vervang de filter voor een gepland onderhoud.
- NB: alle werkzaamheden aan de auto Alfa Romeo 159 Sportwagon dienen uitgevoerd te worden bij een uitgeschakelde motor.

VOER DE VERVANGING IN DE VOLGENDE VOLGORDE UIT:

1 Schuif de passagiersstoel helemaal naar achteren.



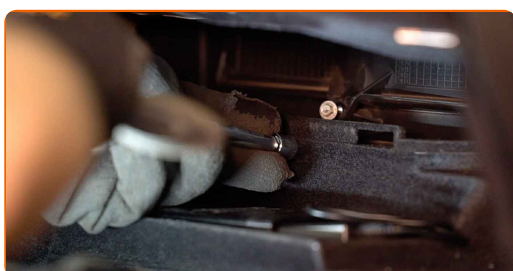
2 Open het handschoenenkastje.



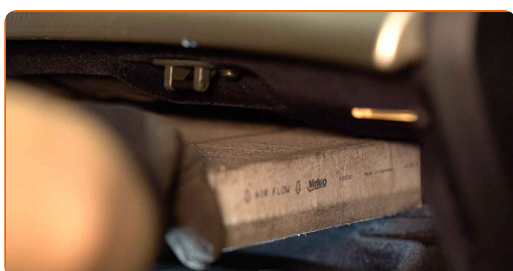
- 3** Draai de schroef van de bekleding van het dashboardkastje los en verwijder de bekleding. Gebruik een platte schroevendraaier. Gebruik een kruisschroevendraaier.



- 4** Schroef de bevestigingen van de afdekking van het interieurfilterhuis los. Gebruik een dopsleutel Nr.5.5.



- 5** Verwijder de cabineluchtfilter.



Vervanging: interieurfilter – Alfa Romeo 159 Sportwagon. Tip:

- Probeer de filter niet te reinigen en opnieuw te gebruiken - dit beïnvloedt de kwaliteit van de reiniging van lucht in de wagen.

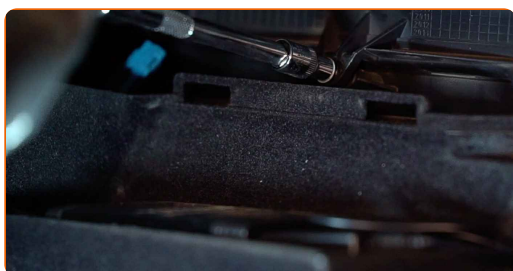
6 Installeer de cabineluchtfilter in zijn montageplaats.



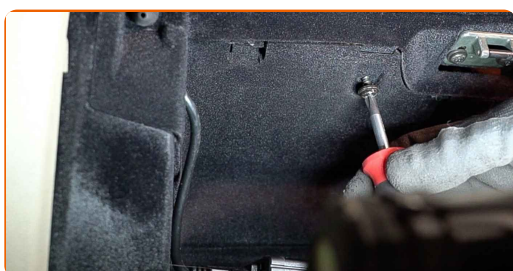
Vervanging: interieurfilter – Alfa Romeo 159 Sportwagon. De experts van AUTODOC bevelen aan:

- Volg de pijl op de filter voor de richting van de luchtstroom.
- Vervanging: interieurfilter – Alfa Romeo 159 Sportwagon. Zorg ervoor dat u het filterelement in de correcte stand aanbrengt. Voorkom dat het scheef komt te zitten.
- Gebruik alleen filters van hoge kwaliteit.

7 Schroef de bevestigingen van de afdekking van het interieurfilterhuis vast. Gebruik een dopsleutel Nr.5.5.

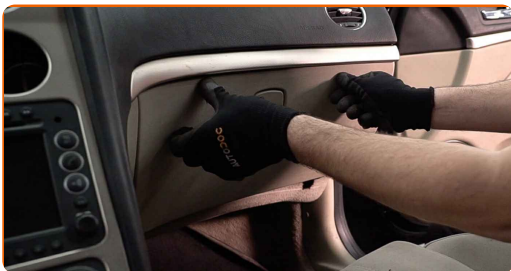


8 Plaats de bekleding van het dashboardkastje en schroef de bevestigingsmiddelen in. Gebruik een kruisschroevendraaier.



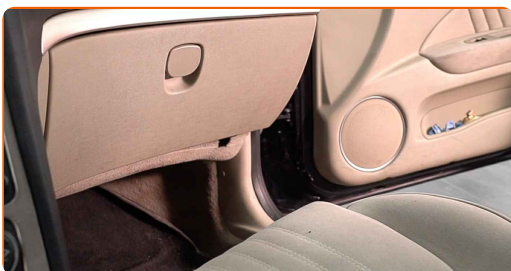
9

Sluit het handschoenenkastje.



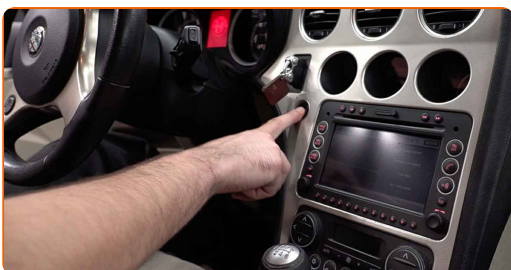
10

Zet de passagiersstoel terug in de aanvankelijke positie.



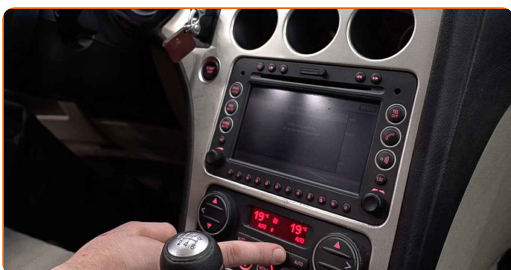
11

Zet het contact aan.



12

Schakel de airconditioning in. Dit is noodzakelijk om te garanderen dat de component correct werkt.



13

Zet het contact uit.



GOED GEDAAN! 

BEKIJK MEER TUTORIALS

AUTODOC – TOPKWALITEIT EN BETAALBARE AUTO- ONDERDELEN ONLINE

AUTODOC'S MOBIELE APP: GRIJP GEWELDIGE AANBIEDINGEN,
TERWIJL U COMFORTABEL WINKELT



+ AUTODOC

GET IT ON
 Google Play

Download on the
 App Store

Download

**EEN GEWELDIG AANBOD AAN RESERVEONDERDELEN
VOOR UW AUTO**

KOOP RESERVEONDERDELEN VOOR ALFA ROMEO

INTERIEURFILTER: EEN OMVANGRIJK AANBOD

**SELECTEER AUTO-ONDERDELEN VOOR ALFA ROMEO 159
SPORTWAGON**

INTERIEURFILTER VOOR ALFA ROMEO: NU KOPEN

**INTERIEURFILTER VOOR ALFA ROMEO 159 SPORTWAGON:
DE BESTE AANBIEDINGEN EN DEALS**

DISCLAIMER:

Het document bevat enkel algemene aanbevelingen die handig kunnen zijn wanneer u reparatie- of vervangingswerken uitvoert. AUTODOC is niet verantwoordelijk voor enig verlies, letsel, schade aan eigendom, verkregen tijdens het reparatie- of vervangingsproces door een onjuist gebruik of misvatting van de voorziene informatie.

AUTODOC is niet verantwoordelijk voor enige mogelijk fouten en onzekerheden in deze gids. De voorziene informatie is enkel voor informatieve doeleinden en kan het advies van specialisten niet vervangen.

AUTODOC is niet verantwoordelijk voor onjuist of gevaarlijk gebruik van uitrusting, gereedschap en auto-onderdelen. AUTODOC raadt ten sterkste aan voorzichtig te zijn en de veiligheidsregels na te leven tijdens het uitvoeren van reparatie- of vervangingswerken. Onthoud: gebruik van auto-onderdelen van lage kwaliteit garandeert niet het geschikte niveau aan wegveiligheid.

© Copyright 2023 – De volledige inhoud van deze website, in het bijzonder teksten, foto's en afbeeldingen, is door de auteurswet beschermd. Alle rechten, inclusief de rechten op verveelvoudiging, openbaarmaking aan derden, verwerking en vertaling, zijn voorbehouden aan AUTODOC SE.