



Hoe interieurfilter
vervangen bij een **Ford**
Focus MK2 – Leidraad
voor bij het vervangen

TUTORIAL

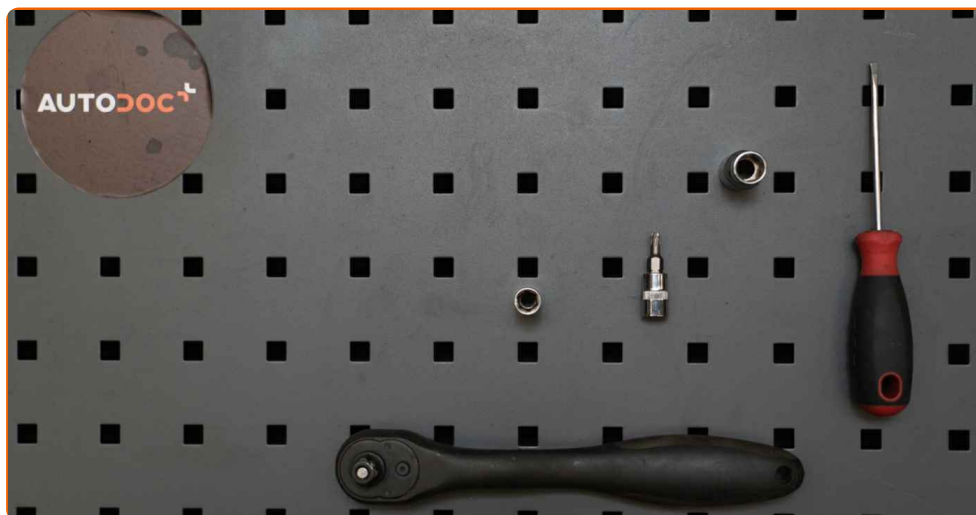


Belangrijk!

Deze vervangingsprocedure kan worden toegepast voor de volgende voertuigen: FORD Focus II Station wagon (DA_, FFS, DS) 1.6 TDCi, FORD Focus II Station wagon (DA_, FFS, DS) 2.0 TDCi, FORD Focus II Hatchback (DA_, HCP, DP) 1.6 TDCi, FORD Focus II Hatchback (DA_, HCP, DP) 2.0 TDCi, FORD Focus II Hatchback (DA_, HCP, DP) 1.6, FORD Focus II Sedan (DB_, FCH, DH) 1.6, FORD Focus II Sedan (DB_, FCH, DH) 1.6 TDCi, FORD Focus II Hatchback (DA_, HCP, DP) 1.6 Ti, FORD Focus II Hatchback (DA_, HCP, DP) 2.0, FORD Focus II Hatchback (DA_, HCP, DP) 1.4, FORD Focus II Station wagon (DA_, FFS, DS) 1.4, FORD Focus II Station wagon (DA_, FFS, DS) 1.6, FORD Focus II Station wagon (DA_, FFS, DS) 1.6 Ti, FORD Focus II Station wagon (DA_, FFS, DS) 2.0, FORD Focus II Hatchback (DA_, HCP, DP) 1.8 TDCi, (+ 31)

De stappen kunnen lichtjes variëren, afhankelijk van het ontwerp van de wagen.

VERVANGING: INTERIEURFILTER – FORD FOCUS MK2.
WERKTUIG DAT U DAARBIJ NODIG HEBT:



- Torx bit T20
- Dopsleutel Nr.8
- Dopsleutel Nr.10
- Ratelsleutel
- Platte Schroevendraaier

KOOP GEREEDSCHAP

Vervanging: interieurfilter – Ford Focus MK2. AUTODOC beveelt aan:

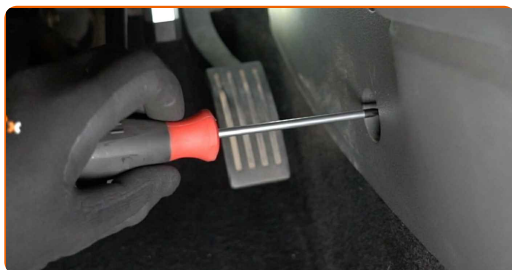
- Vervang de interieurfilter minstens één keer per zes maanden, in de vroege lente en in de herfst.
- Volg de termijnen, aanbevelingen en vereisten voor de werking van het onderdeel voorzien door de fabrikant.
- Indien de luchtstroom in de cabine sterk afneemt, vervang de filter voor een gepland onderhoud.
- Alle werkzaamheden moeten worden verricht met stilstaande motor.

VERVANGING: INTERIEURFILTER – FORD FOCUS MK2. AANBEVOLEN VOLGORDE VAN STAPPEN:

- 1** Haal de dopjes van de bevestigingsmiddelen voor het kunststoffen zijpaneel af. Gebruik een platte schroevendraaier.



- 2** Schroef de bevestigingen van het plastic bekledingspaneel aan de zijde los. Gebruik Torx T20.



- 3** Neem de plastic zijkap van zijn plek.

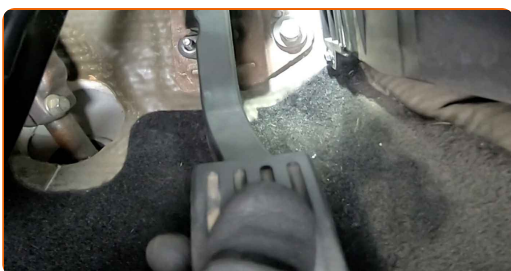
- 4** Schroef het bevestigingsstuk van het gaspedaal los en schuif het opzij. Gebruik een dopsleutel Nr.10. Gebruik een ratelsleutel.



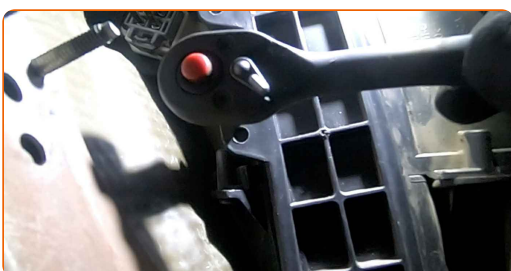
- 5** Ontkoppel de stekker van het gaspedaal.



- 6** Verwijder het gaspedaal.



- 7** Schroef de bevestigingen van de afdekking van het interieurfilterhuis los. Gebruik een dopsleutel Nr.8. Gebruik een ratelsleutel.



8

Verwijder het behuizingsdeksel van de cabineluchtfilter.

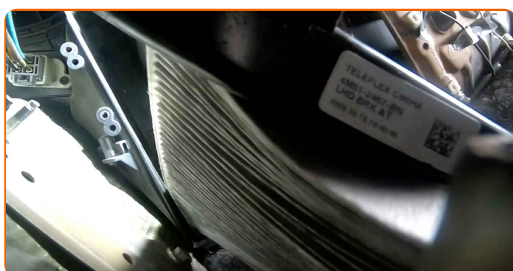


AUTODOC raadt aan:

- Vervanging: interieurfilter – Ford Focus MK2. Oefen niet te veel kracht uit bij het verwijderen van het onderdeel aangezien het daarbij beschadigd zou kunnen raken.

9

Verwijder de cabineluchtfilter.



Vervanging: interieurfilter – Ford Focus MK2. AUTODOC beveelt aan:

- Probeer de filter niet te reinigen en opnieuw te gebruiken - dit beïnvloedt de kwaliteit van de reiniging van lucht in de wagen.

10 Installeer de cabineluchtfilter in zijn montageplaats.



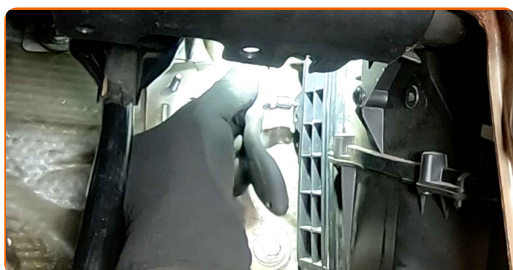
Vervanging: interieurfilter – Ford Focus MK2. De experts van AUTODOC bevelen aan:

- Controleer de juiste locatie van het filterelement. Installeer deze niet schuin.
- Volg de pijl op de filter voor de richting van de luchtstroom.
- Ford Focus MK2 – Het is van groot belang om uitsluitend hoogwaardige filters in te zetten.

11 Installeer het behuizingsdeksel van de cabineluchtfilter.



12 Schroef de bevestigingen van de afdekking van het interieurfilterhuis vast. Gebruik een dopsleutel Nr.8. Gebruik een ratelsleutel.



13 Sluit de stekker van het gaspedaal weer aan.



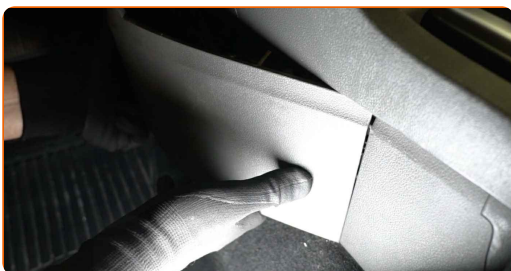
14 Hermonteer het gaspedaal.



15 Plaats het gaspedaal weer in zijn oorspronkelijke positie terug en schroef het bevestigingsstuk vast. Gebruik een dopsleutel Nr.10. Gebruik een ratelsleutel.

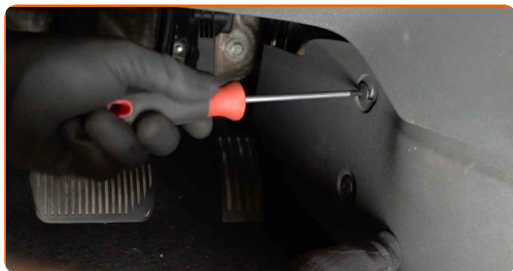


16 Plaats de zijkap van plastic.



17

Schroef de bevestigingen van het plastic bekledingspaneel aan de zijde vast. Gebruik Torx T20.



18

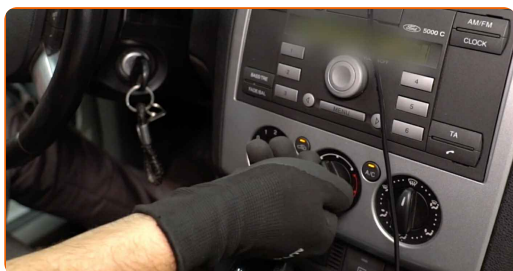
Breng de dopjes weer aan op de bevestigingsmiddelen voor het kunststoffen zijpaneel.

19

Zet het contact aan.

20

Schakel de airconditioning in. Dit is noodzakelijk om te garanderen dat de component correct werkt.



21

Zet het contact uit.



GOED GEDAAN! 

BEKIJK MEER TUTORIALS

AUTODOC – TOPKWALITEIT EN BETAALBARE AUTO- ONDERDELEN ONLINE

AUTODOC'S MOBIELE APP: GRIJP GEWELDIGE AANBIEDINGEN,
TERWIJL U COMFORTABEL WINKELT



+ AUTODOC

GET IT ON
Google Play

Download on the
App Store

Download

**EEN GEWELDIG AANBOD AAN RESERVEONDERDELEN
VOOR UW AUTO**

KOOP RESERVEONDERDELEN VOOR FORD

INTERIEURFILTER: EEN OMVANGRIJK AANBOD

SELECTEER AUTO-ONDERDELEN VOOR FORD FOCUS MK2

INTERIEURFILTER VOOR FORD: NU KOPEN

**INTERIEURFILTER VOOR FORD FOCUS MK2: DE BESTE
AANBIEDINGEN EN DEALS**

DISCLAIMER:

Het document bevat enkel algemene aanbevelingen die handig kunnen zijn wanneer u reparatie- of vervangingswerken uitvoert. AUTODOC is niet verantwoordelijk voor enig verlies, letsel, schade aan eigendom, verkregen tijdens het reparatie- of vervangingsproces door een onjuist gebruik of misvatting van de voorziene informatie.

AUTODOC is niet verantwoordelijk voor enige mogelijk fouten en onzekerheden in deze gids. De voorziene informatie is enkel voor informatieve doeleinden en kan het advies van specialisten niet vervangen.

AUTODOC is niet verantwoordelijk voor onjuist of gevaarlijk gebruik van uitrusting, gereedschap en auto-onderdelen. AUTODOC raadt ten sterkste aan voorzichtig te zijn en de veiligheidsregels na te leven tijdens het uitvoeren van reparatie- of vervangingswerken. Onthoud: gebruik van auto-onderdelen van lage kwaliteit garandeert niet het geschikte niveau aan wegveiligheid.

© Copyright 2023 – De volledige inhoud van deze website, in het bijzonder teksten, foto's en afbeeldingen, is door de auteurswet beschermd. Alle rechten, inclusief de rechten op verveelvoudiging, openbaarmaking aan derden, verwerking en vertaling, zijn voorbehouden aan AUTODOC SE.