



Hoe spiegel vervangen
bij een **Ford Focus MK2** –
Leidraad voor bij het
vervangen

TUTORIAL



Belangrijk!

Deze vervangingsprocedure kan worden toegepast voor de volgende voertuigen: FORD Focus II Station wagon (DA_, FFS, DS) 2.0 TDCi, FORD Focus II Hatchback (DA_, HCP, DP) 2.0 TDCi, FORD Focus II Station wagon (DA_, FFS, DS) 1.6 TDCi, FORD Focus II Sedan (DB_, FCH, DH) 1.6 TDCi, FORD Focus II Hatchback (DA_, HCP, DP) 1.6, FORD Focus II Hatchback (DA_, HCP, DP) 1.6 Ti, FORD Focus II Hatchback (DA_, HCP, DP) 2.0, FORD Focus II Hatchback (DA_, HCP, DP) 1.4, FORD Focus II Hatchback (DA_, HCP, DP) 1.6 TDCi, FORD Focus II Station wagon (DA_, FFS, DS) 1.4, FORD Focus II Station wagon (DA_, FFS, DS) 1.6, FORD Focus II Station wagon (DA_, FFS, DS) 1.6 Ti, FORD Focus II Station wagon (DA_, FFS, DS) 2.0, FORD Focus II Hatchback (DA_, HCP, DP) 1.8 TDCi, FORD Focus II Station wagon (DA_, FFS, DS) 1.8 TDCi, (+ 32)

De stappen kunnen lichtjes variëren, afhankelijk van het ontwerp van de wagen.

VERVANGING: SPIEGEL – FORD FOCUS MK2.
BENODIGD GEREEDSCHAP:



- Momentsleutel
- Dopsleutel Nr.10
- Torx bit T25
- Ratelsleutel
- Kunststof interieur demontage lefels
- Spatbordbeschermer

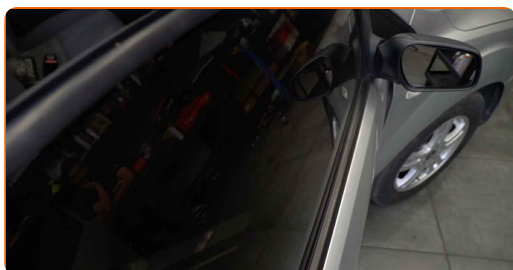
KOOP GEREEDSCHAP

Vervanging: spiegel – Ford Focus MK2. AUTODOC beveelt aan:

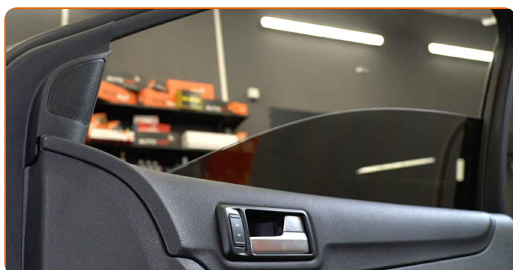
- Alle werkzaamheden moeten worden verricht met stilstaande motor.

VERVANGING: SPIEGEL – FORD FOCUS MK2. AANBEVOLEN VOLGORDE VAN STAPPEN:

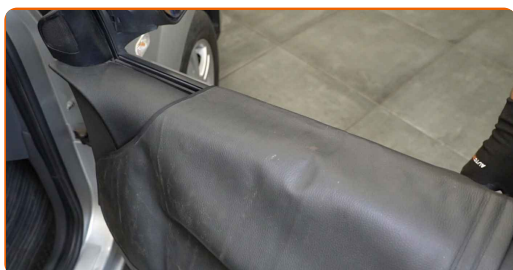
1 Zet het portier open.



2 Laat de ruiten zakken.

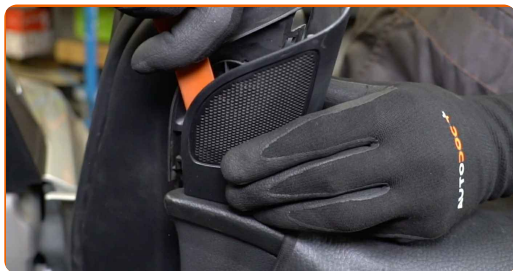


3 Gebruik een beschermhoes om beschadiging van lak en kunststof onderdelen van de auto te voorkomen.



4

Verwijder de zijspiegelkap. Gebruik een kunststof interieur demontage lepel.



5

Schroef de bevestigingsmiddelen van de bekledingsplaat voor de zijspiegel los. Gebruik Torx T25.



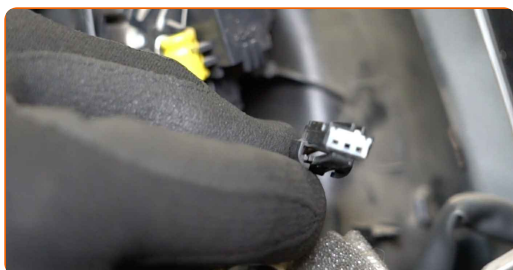
6

Maak de bekledingsplaat voor de buitenspiegel los. Gebruik een kunststof interieur demontage lepel.

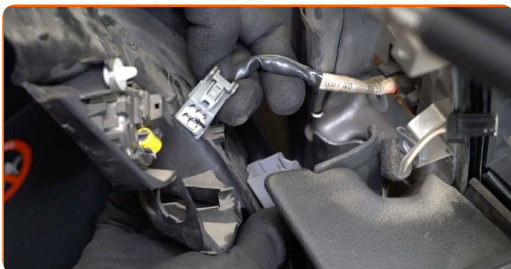


7

Ontkoppel de luidsprekerstekker.



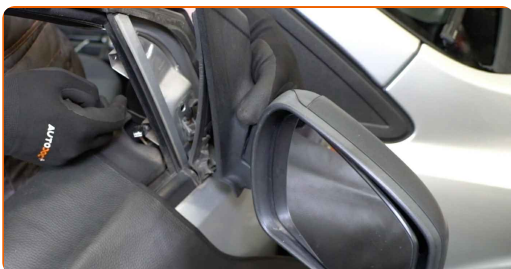
8 Trek de stekker voor het spiegelstelmechanisme uit de deur.



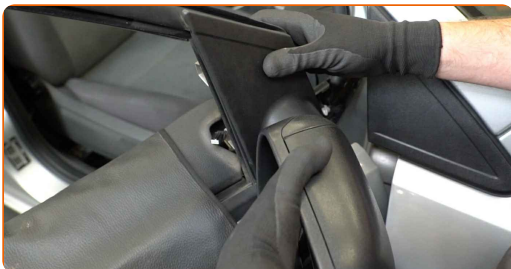
9 Verwijder de schroeven voor de zijspiegel. Gebruik Torx T25. Gebruik een dopsleutel Nr.10. Gebruik een ratelsleutel.



10 Verwijder de zijspiegel.



11 Plaats de nieuwe zijspiegel.



12 Draai de schroeven voor de zijspiegel aan. Gebruik Torx T25. Gebruik een dopsleutel Nr.10. Gebruik een momentsleutel. Draai deze vast tot een koppel van 5 Nm.



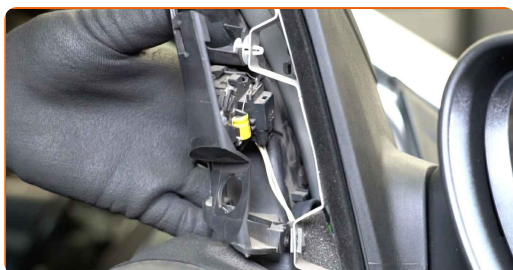
13 Steek de stekker voor het spiegelstelmechanisme in de deur.



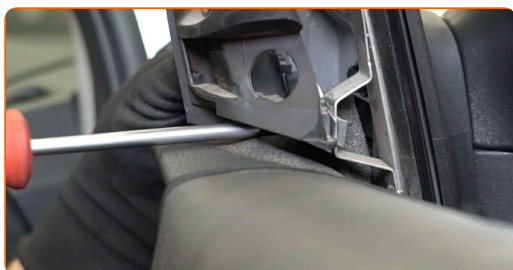
14 Sluit de luidsprekerstekker aan.



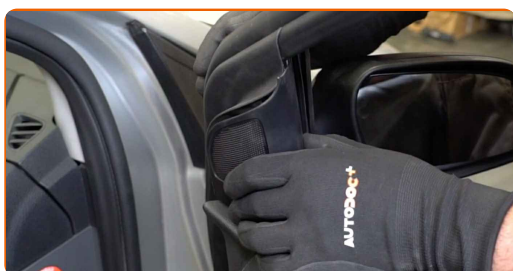
15 Maak de bekleding voor de buitenspiegel vast.



16 Schroef de bevestigingsmiddelen van de bekledingsplaat voor de zijspiegel in. Gebruik Torx T25.



17 Monteer de behuizing voor de zijspiegel.



18

Verwijder de beschermhoes van het spatbord.

**19**

Zet het contact aan. Dit is noodzakelijk om te garanderen dat de component correct werkt.

**20**

Zet het contact uit.

21

Doe het portier weer dicht.

GOED GEDAAN! **BEKIJK MEER TUTORIALS**

AUTODOC – TOPKWALITEIT EN BETAALBARE AUTO- ONDERDELEN ONLINE

AUTODOC'S MOBIELE APP: GRIJP GEWELDIGE AANBIEDINGEN,
TERWIJL U COMFORTABEL WINKELT



+ AUTODOC

GET IT ON
 Google Play

Download on the
 App Store

Download

**EEN GEWELDIG AANBOD AAN RESERVEONDERDELEN
VOOR UW AUTO**

KOOP RESERVEONDERDELEN VOOR FORD

SPIEGEL: EEN OMVANGRIJK AANBOD

SELECTEER AUTO-ONDERDELEN VOOR FORD FOCUS MK2

SPIEGEL VOOR FORD: NU KOPEN

**SPIEGEL VOOR FORD FOCUS MK2: DE BESTE
AANBIEDINGEN EN DEALS**

DISCLAIMER:

Het document bevat enkel algemene aanbevelingen die handig kunnen zijn wanneer u reparatie- of vervangingswerken uitvoert. AUTODOC is niet verantwoordelijk voor enig verlies, letsel, schade aan eigendom, verkregen tijdens het reparatie- of vervangingsproces door een onjuist gebruik of misvatting van de voorziene informatie.

AUTODOC is niet verantwoordelijk voor enige mogelijk fouten en onzekerheden in deze gids. De voorziene informatie is enkel voor informatieve doeleinden en kan het advies van specialisten niet vervangen.

AUTODOC is niet verantwoordelijk voor onjuist of gevaarlijk gebruik van uitrusting, gereedschap en auto-onderdelen. AUTODOC raadt ten sterkste aan voorzichtig te zijn en de veiligheidsregels na te leven tijdens het uitvoeren van reparatie- of vervangingswerken. Onthoud: gebruik van auto-onderdelen van lage kwaliteit garandeert niet het geschikte niveau aan wegveiligheid.

© Copyright 2023 – De volledige inhoud van deze website, in het bijzonder teksten, foto's en afbeeldingen, is door de auteurswet beschermd. Alle rechten, inclusief de rechten op verveelvoudiging, openbaarmaking aan derden, verwerking en vertaling, zijn voorbehouden aan AUTODOC SE.