



Hoe remslang vooraan  
vervangen bij een **BMW  
E46 touring** – Leidraad  
voor bij het vervangen

## TUTORIAL

** Belangrijk!**

Deze vervangingsprocedure kan worden toegepast voor de volgende voertuigen: BMW 3 Sedan (E46) 318i 1.9, BMW 3 Sedan (E46) 328i 2.8, BMW 3 Sedan (E46) 320d 2.0, BMW 3 Sedan (E46) 323i 2.5, BMW 3 Sedan (E46) 320i 2.0, BMW 3 Coupe (E46) 323Ci 2.5, BMW 3 Coupe (E46) 328Ci 2.8, BMW 3 Sedan (E46) 316i 1.9, BMW 3 Touring (E46) 320i 2.0, BMW 3 Coupe (E46) 320Ci 2.0, BMW 3 Coupe (E46) 318Ci 1.9, BMW 3 Touring (E46) 318i 1.9, BMW 3 Touring (E46) 328i 2.8, BMW 3 Touring (E46) 320d 2.0, BMW 3 Sedan (E46) 330d 2.9, (+ 52)

De stappen kunnen lichtjes variëren, afhankelijk van het ontwerp van de wagen.

**VERVANGING: REMSLANG – BMW E46 TOURING.  
BENODIGD GEREEDSCHAP:**



- Staalborstel
- WD-40 spray
- Remmenreiniger
- Kopervet
- Combinatiesleutel Nr.9
- Combinatiesleutel Nr.10
- Combinatiesleutel Nr.14
- Krachtdop voor velgen Nr.17
- Ratelsleutel
- Momentsleutel
- Remontluchttingskit
- Vloeistof opvangbak
- Wielblok

**KOOP GEREEDSCHAP**

Vervanging: remslang – BMW E46 touring. AUTODOC beveelt aan:

- De rechter en linker remslang op dezelfde as kunnen op dezelfde manier worden vervangen.
- Alle werkzaamheden moeten worden verricht met stilstaande motor.

## VERVANGING: REMSLANG – BMW E46 TOURING. ONDERNEEM DE VOLGENDE STAPPEN:

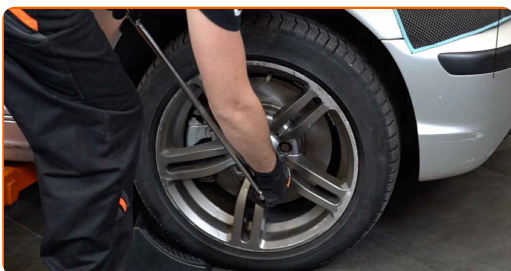
**1** Open de motorkap. Schroef het deksel van het remvloeistofreservoir los.



**2** Zet de wielen vast met behulp van wielblokken.

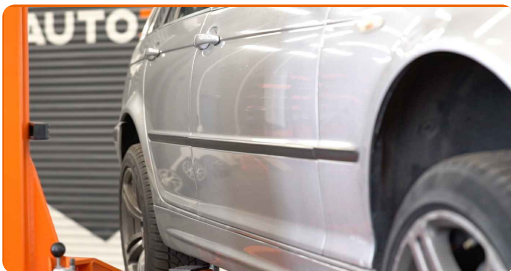


**3** Maak de wielbouten los. Gebruik de krachtdopsleutel #17.



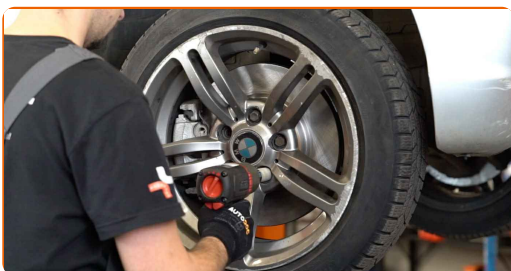
4

Verhoog de voorzijde van de wagen en plaats veilig op steunen.



5

Draai de wielbouten los.

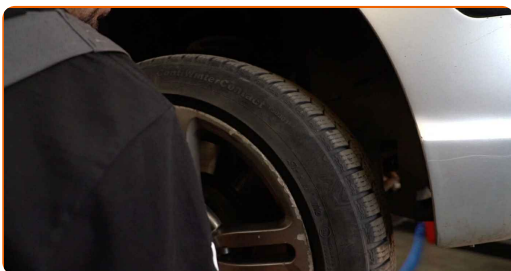


**AUTODOC raadt aan:**

- Belangrijk! Houd het wiel vast tijdens het losschroeven van de bevestigingsbouten. BMW E46 touring

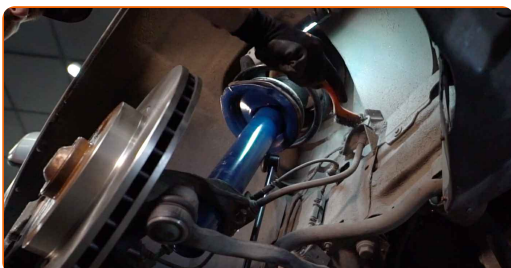
6

Neem het wiel eraf.

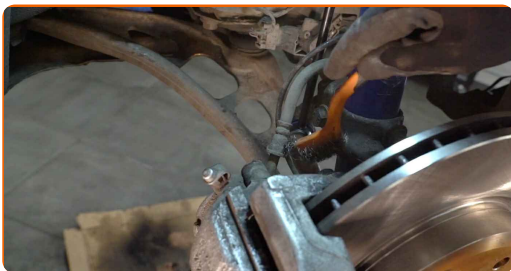


7.1

Maak het gedeelte waar de remslang met de remklauw en de remcircuitbuis verbonden is schoon.



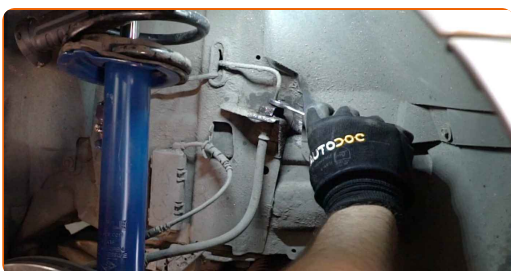
**7.2** Gebruik een staalborstel. Gebruik de WD-40 spray.



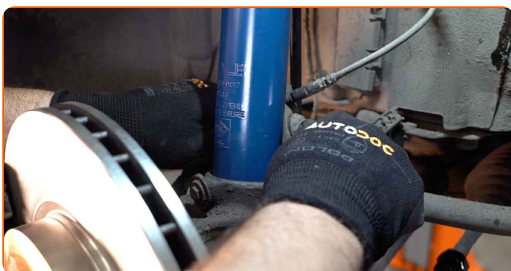
**8** Zet er een opvangbak onder om de remvloeistof op te vangen.



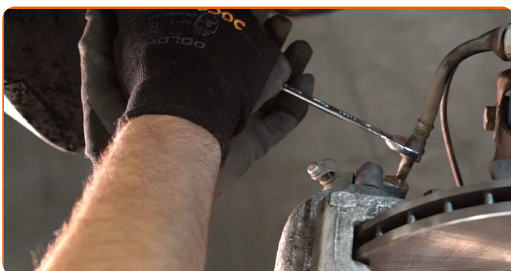
**9** Schroef het bevestigingsstuk dat de remslang met de remcircuitbuis verbindt los. Gebruik een combinatie steeksleutel Nr.10



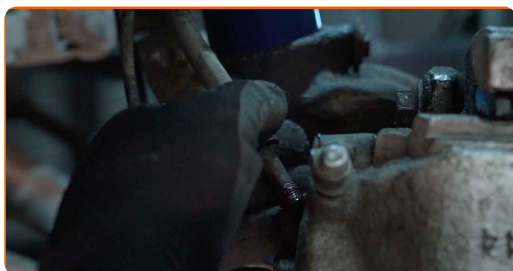
**10** Ontkoppel de remslang van de veerpoot.



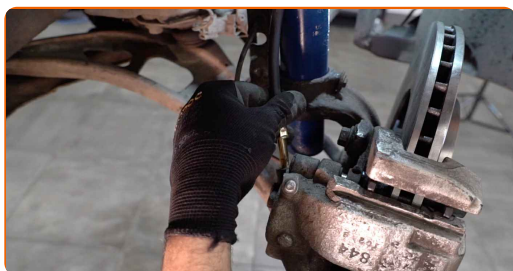
**11** Maak de bevestiging van de remslang los. Gebruik een combinatie steeksleutel Nr.14



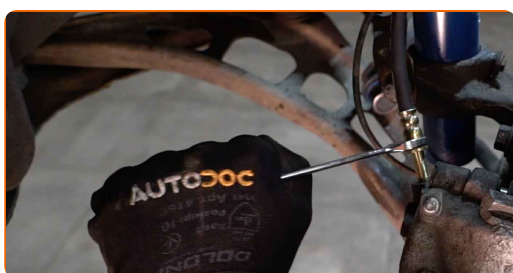
**12** Schroef de remslang los van de remklauw.



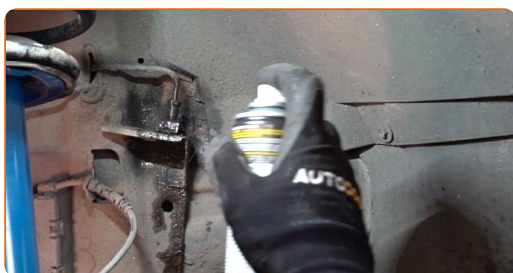
**13** Schroef de nieuwe remslang op de remklauw vast.



**14** Draai het verbindingsstuk dat de remleiding en de remklauw met elkaar verbindt vast. Gebruik een combinatie steeksleutel Nr.14 Gebruik een momentsleutel. Draai deze vast tot een koppel van 22 Nm.



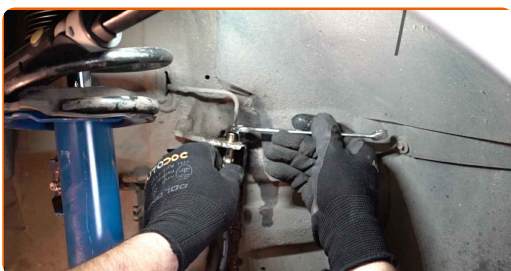
**15** Maak de plek waar de remslang met de remcircuitbuis verbonden is schoon. Gebruik een remmenreiniger.



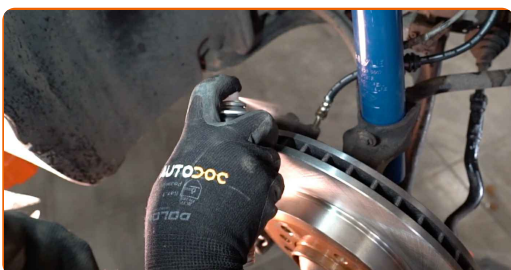
Vervanging: remslang – BMW E46 touring. De experts van AUTODOC bevelen aan:

- Wacht enkele minuten na het aanbrengen van de spray.

- 16** Span de bevestiging aan die de remslang met de leiding van het remcircuit verbindt. Gebruik een combinatie steeksleutel Nr.10 Gebruik een momentsleutel. Draai deze vast tot een koppel van 14 Nm.



- 17** Maak het gedeelte waar de remslang met de remklauw en de remcircuitbuis verbonden is schoon. Gebruik een remmenreiniger.



**AUTODOC raadt aan:**

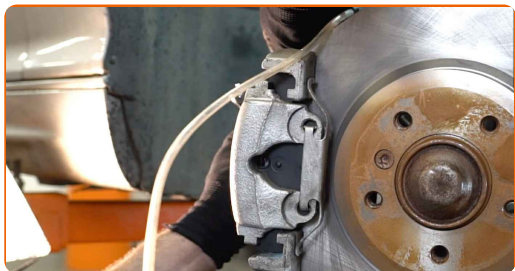
- Vervanging: remslang – BMW E46 touring. Wacht een paar minuten af na het aanbrengen van de spray.

- 18** Maak de remslang vast aan de veerpoot.

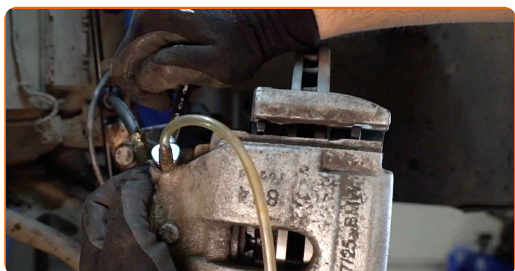




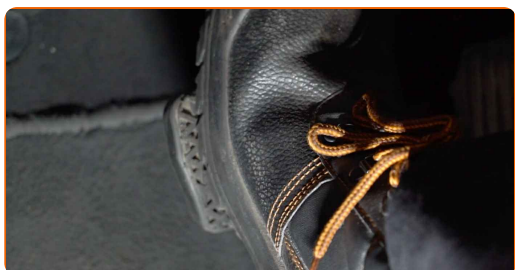
**19** Verbind de slang van de remontluchtungskit met de remontluchtungschroef.



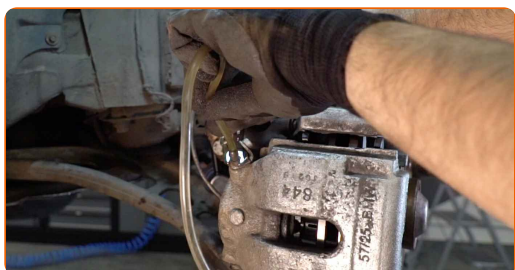
**20** Draai de remontluchtungschroef eraf. Gebruik een combinatie steeksleutel Nr.9



**21** Trap meerdere keren op het rempedaal om het systeem van eventuele lucht te ontdoen.



**22** Draai de remontluchtungschroef vast. Gebruik een combinatie steeksleutel Nr.9



**23** Koppel de slang van de remontluchtungskit los.



24

Verwijder het vuil van de bevestiging van de remslang. Gebruik een remmenreiniger.

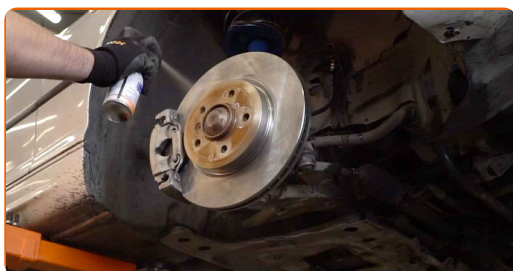


### Vervanging: remslang – BMW E46 touring. Tip:

- Wacht enkele minuten na het aanbrengen van de spray.

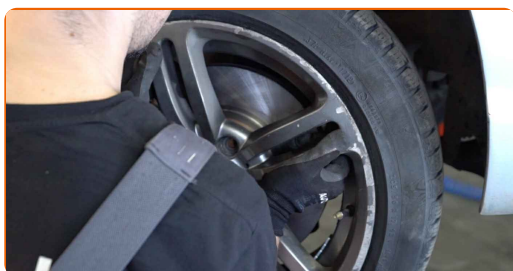
25

Reinig het oppervlak van de remschijf. Gebruik een staalborstel. Behandel het oppervlak waar de remschijf contact maakt met de velg. Gebruik een kopersmeermiddel.



26

Installeer het wiel.



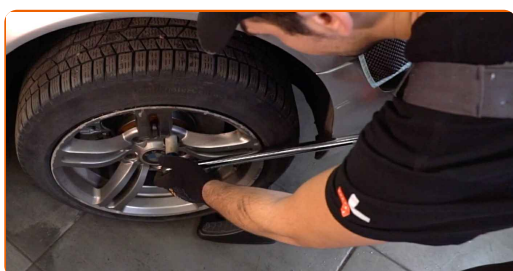
### AUTODOC raadt aan:

- Houd het wiel omhoog tijdens het vastschroeven van de bevestigingsbouten om verwondingen te vermijden.

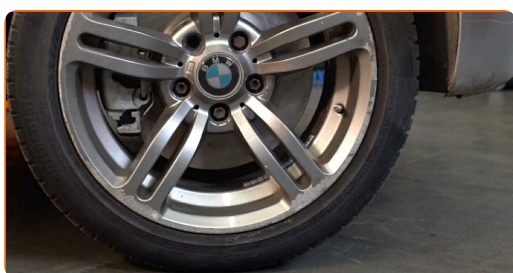
**27** Draai de wielbouten vast. Gebruik de krachtdopsleutel #17.



**28** Verlaag de wagen en werk in kruisvolgorde bij het aanspannen van de wielbouten. Gebruik een momentsleutel. Draai deze vast tot een koppel van 120 Nm.



**29** Verwijder de krik en de wielblokken.



**30** Controleer het niveau aan remvloeistof in het expansiereservoir en vul indien nodig bij.



**31**

Schroef de dop van het expansievat voor de remvloeistof vast. Sluit de motorkap.



**GOED GEDAAN!** 

**BEKIJK MEER TUTORIALS**

# AUTODOC – TOPKWALITEIT EN BETAALBARE AUTO- ONDERDELEN ONLINE

AUTODOC'S MOBIELE APP: GRIJP GEWELDIGE AANBIEDINGEN,  
TERWIJL U COMFORTABEL WINKELT



**+ AUTODOC**

GET IT ON  
**Google Play**

Download on the  
**App Store**

**Download**

**EEN GEWELDIG AANBOD AAN RESERVEONDERDELEN  
VOOR UW AUTO**

**KOOP RESERVEONDERDELEN VOOR BMW**

**REMSLANG: EEN OMVANGRIJK AANBOD**

**SELECTEER AUTO-ONDERDELEN VOOR BMW E46  
TOURING**

**REMSLANG VOOR BMW: NU KOPEN**

**REMSLANG VOOR BMW E46 TOURING: DE BESTE  
AANBIEDINGEN EN DEALS**

### **DISCLAIMER:**

Het document bevat enkel algemene aanbevelingen die handig kunnen zijn wanneer u reparatie- of vervangingswerken uitvoert. AUTODOC is niet verantwoordelijk voor enig verlies, letsel, schade aan eigendom, verkregen tijdens het reparatie- of vervangingsproces door een onjuist gebruik of misvatting van de voorziene informatie.

AUTODOC is niet verantwoordelijk voor enige mogelijk fouten en onzekerheden in deze gids. De voorziene informatie is enkel voor informatieve doeleinden en kan het advies van specialisten niet vervangen.

AUTODOC is niet verantwoordelijk voor onjuist of gevaarlijk gebruik van uitrusting, gereedschap en auto-onderdelen. AUTODOC raadt ten sterkste aan voorzichtig te zijn en de veiligheidsregels na te leven tijdens het uitvoeren van reparatie- of vervangingswerken. Onthoud: gebruik van auto-onderdelen van lage kwaliteit garandeert niet het geschikte niveau aan wegveiligheid.

© Copyright 2023 – De volledige inhoud van deze website, in het bijzonder teksten, foto's en afbeeldingen, is door de auteurswet beschermd. Alle rechten, inclusief de rechten op verveelvoudiging, openbaarmaking aan derden, verwerking en vertaling, zijn voorbehouden aan AUTODOC SE.