



Hoe slijtage indicator  
remblokken achteraan  
vervangen bij een **BMW  
E46 Touring** – Leidraad  
voor bij het vervangen

## TUTORIAL

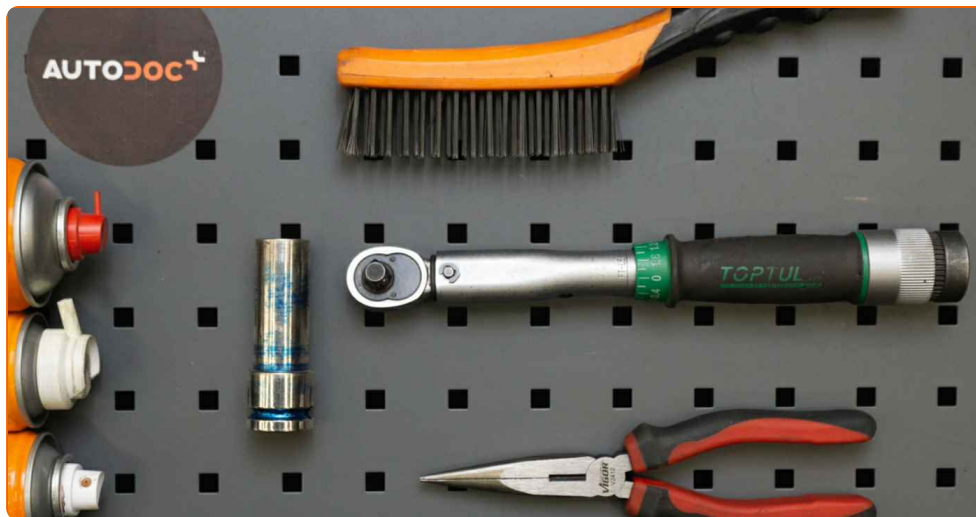


### **Belangrijk!**

Deze vervangingsprocedure kan worden toegepast voor de volgende voertuigen:  
 BMW 3 Sedan (E46) 318i 1.9, BMW 3 Sedan (E46) 328i 2.8, BMW 3 Sedan (E46) 320d 2.0, BMW 3 Sedan (E46) 323i 2.5, BMW 3 Sedan (E46) 320i 2.0, BMW 3 Coupe (E46) 323Ci 2.5, BMW 3 Coupe (E46) 328Ci 2.8, BMW 3 Sedan (E46) 316i 1.9, BMW 3 Touring (E46) 320i 2.0, BMW 3 Coupe (E46) 320Ci 2.0, BMW 3 Coupe (E46) 318Ci 1.9, BMW 3 Touring (E46) 318i 1.9, BMW 3 Touring (E46) 328i 2.8, BMW 3 Touring (E46) 320d 2.0, BMW 3 Sedan (E46) 330d 2.9, (+ 43)

De stappen kunnen lichtjes variëren, afhankelijk van het ontwerp van de wagen.

VERVANGING: SLIJTAGE INDICATOR REMBLOKKEN –  
BMW E46 TOURING. GEREEDSCHAP DAT U DAARBIJ  
NODIG HEBT:



- Staalborstel
- Remmenreiniger
- Contactspray
- Kopervet
- Momentsleutel
- Krachtdop voor velgen Nr.17
- Rondbektang
- Wielblok

**KOOP GEREEDSCHAP**

Vervanging: slijtage indicator remblokken – BMW E46 Touring. De experts van AUTODOC bevelen aan:

- De vervangingswijze is identiek voor beide remblokslijtage-indicator op dezelfde as.
- NB: alle werkzaamheden aan de auto BMW E46 Touring dienen uitgevoerd te worden bij een uitgeschakelde motor.

## VOER DE VERVANGING IN DE VOLGENDE VOLGORDE UIT:

1

Open de motorkap. Schroef het deksel van het remvloeistofreservoir los.

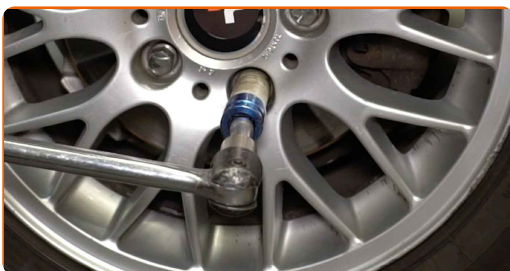


2

Zet de wielen vast met behulp van wielblokken.

3

Maak de wielbouten los. Gebruik de krachtdopsleutel #17.



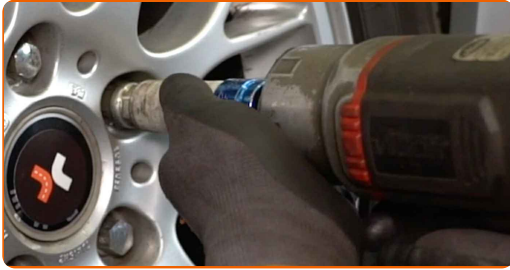
4

Vijzel de auto op met behulp van een krik of zet de auto boven een reparatiekuil.



5

Draai de wielbouten los.



**AUTODOC raadt aan:**

- Waarschuwing! Houd het wiel vast tijdens het losschroeven van de bevestigingsbouten om letsel te voorkomen. BMW E46 Touring

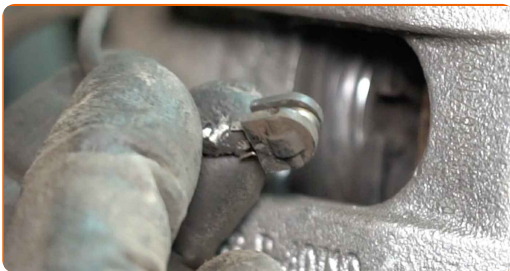
6

Neem het wiel eraf.



7

Maak de remblokslijtage-indicator los van het remblok. Gebruik een rondbektang.

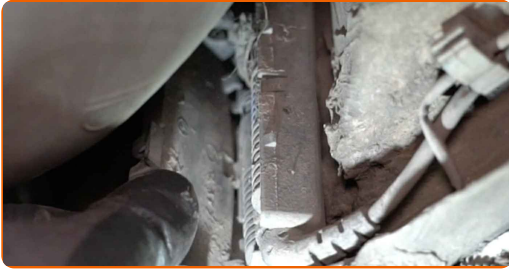


8

Ontkoppel de bedrading voor de remblokslijtage-indicator.

9

Open de kap van de kabelbehuizing.



10

Ontkoppel de aansluiting van de slijtagesensor van het remblok.



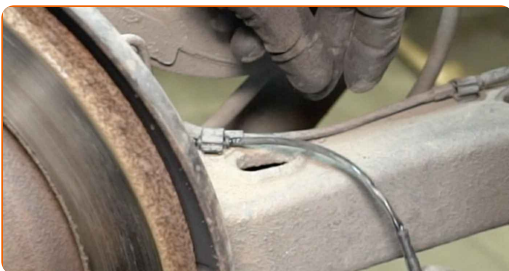
11

Monteer de remblokslijtage-indicator op de remblokken. Gebruik een rondbektang.



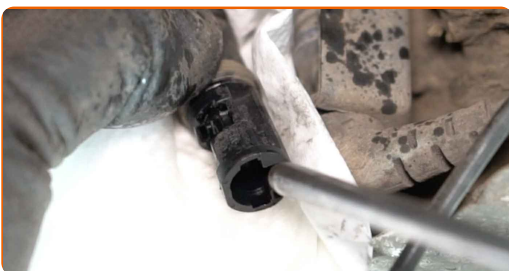
12

Sluit de bedrading voor de remblokslijtage-indicator aan.



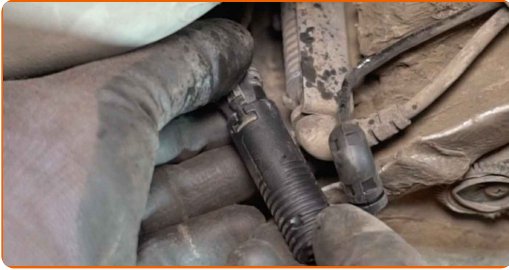
13

Behandel de stekker van de remblokslijtage-indicator met een daarvoor bedoeld middel. Gebruik diëlektrisch smeermiddel.





14 Verbind de aansluiting van de slijtagesensor met het remblok.



15 Sluit de kap van de kabelbehuizing.



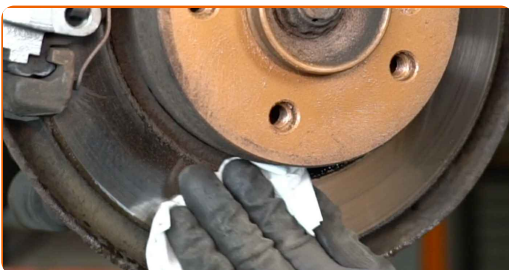
16 Reinig het oppervlak waarop de velg moet worden gemonteerd. Gebruik een staalborstel.



17 Behandel het oppervlak waar de remschijf contact maakt met de velg. Gebruik een kopersmeermiddel.



18 Reinig het oppervlak van de remschijf. Gebruik een remmenreiniger.



AUTODOC raadt aan:

- Vervanging: slijtage indicator remblokken – BMW E46 Touring. Wacht een paar minuten af na het aanbrengen van de spray.

19

Installeer het wiel.

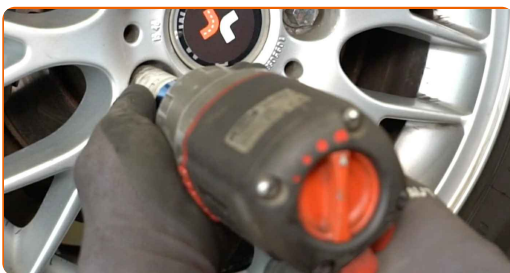


AUTODOC raadt aan:

- Waarschuwing! Houd het wiel vast tijdens het inschroeven van de bevestigingsbouten om letsel te voorkomen. BMW E46 Touring

20

Draai de wielbouten vast. Gebruik de krachtdopsleutel #17.



21

Verlaag de wagen en werk in kruisvolgorde bij het aanspannen van de wielbouten. Gebruik de krachtdopsleutel #17. Gebruik een momentsleutel. Draai deze vast tot een koppel van 120 Nm.





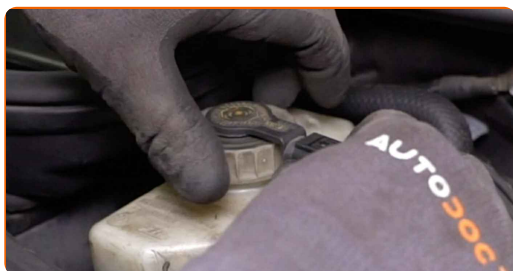
22

Verwijder de krik en de wielblokken.



23

Schroef de dop van het expansievat voor de remvloeistof vast. Sluit de motorkap.

**GOED GEDAAN!** [BEKIJK MEER TUTORIALS](#)

## AUTODOC – TOPKWALITEIT EN BETAALBARE AUTO- ONDERDELEN ONLINE

AUTODOC'S MOBIELE APP: GRIJP GEWELDIGE AANBIEDINGEN,  
TERWIJL U COMFORTABEL WINKELT



**AUTODOC**

GET IT ON  
 **Google Play**

Download on the  
 **App Store**

**Download**

**EEN GEWELDIG AANBOD AAN RESERVEONDERDELEN  
VOOR UW AUTO**

**KOOP RESERVEONDERDELEN VOOR BMW**

**SLIJTAGE INDICATOR REMBLOKKEN: EEN OMVANGRIJK  
AANBOD**

**SELECTEER AUTO-ONDERDELEN VOOR BMW E46  
TOURING**

**SLIJTAGE INDICATOR REMBLOKKEN VOOR BMW: NU  
KOPEN**

**SLIJTAGE INDICATOR REMBLOKKEN VOOR BMW E46  
TOURING: DE BESTE AANBIEDINGEN EN DEALS**

### **ⓘ DISCLAIMER:**

Het document bevat enkel algemene aanbevelingen die handig kunnen zijn wanneer u reparatie- of vervangingswerken uitvoert. AUTODOC is niet verantwoordelijk voor enig verlies, letsel, schade aan eigendom, verkregen tijdens het reparatie- of vervangingsproces door een onjuist gebruik of misvatting van de voorziene informatie.

AUTODOC is niet verantwoordelijk voor enige mogelijk fouten en onzekerheden in deze gids. De voorziene informatie is enkel voor informatieve doeleinden en kan het advies van specialisten niet vervangen.

AUTODOC is niet verantwoordelijk voor onjuist of gevaarlijk gebruik van uitrusting, gereedschap en auto-onderdelen. AUTODOC raadt ten sterkste aan voorzichtig te zijn en de veiligheidsregels na te leven tijdens het uitvoeren van reparatie- of vervangingswerken. Onthoud: gebruik van auto-onderdelen van lage kwaliteit garandeert niet het geschikte niveau aan wegveiligheid.

© Copyright 2021 – De volledige inhoud van deze website, in het bijzonder teksten, foto's en afbeeldingen, is door de auteurswet beschermd. Alle rechten, inclusief de rechten op verveelvoudiging, openbaarmaking aan derden, verwerking en vertaling, zijn voorbehouden aan AUTODOC GmbH.