



Hoe stabilisatorstang
vooraan vervangen bij
een **BMW E92** – Leidraad
voor bij het vervangen

TUTORIAL

** Belangrijk!**

Deze vervangingsprocedure kan worden toegepast voor de volgende voertuigen: BMW 3 Touring (E91) 325i 3.0, BMW 3 Touring (E91) 318d 2.0, BMW 3 Sedan (E90) 318d 2.0, BMW 3 Touring (E91) 318i 2.0, BMW 3 Touring (E91) 316d 2.0, BMW Z4 Roadster (E89) sDrive 20 i, BMW Z4 Roadster (E89) sDrive 28 i, BMW 1 Coupe (E82) 118d 2.0, BMW 3 Coupe (E92) 318i 2.0, BMW 3 Cabrio (E93) 318i 2.0, BMW 3 Cabrio (E93) 325d 3.0, BMW 1 Hatchback (E81) 116i 1.6, BMW 1 Hatchback (E81) 120d 2.0, BMW 3 Sedan (E90) 320i 2.0, BMW 3 Sedan (E90) 325i 2.5, (+ 89)

De stappen kunnen lichtjes variëren, afhankelijk van het ontwerp van de wagen.

**VERVANGING: STABILISATORSTANG – BMW E92.
OVERZICHT MET GEREEDSCHAP DAT U NODIG HEBT:**



- Staalborstel
- WD-40 spray
- Remmenreiniger
- Kopervet
- Combinatiesleutel Nr.16
- Combinatiesleutel Nr.17
- Dopsleutel Nr.16
- Dopsleutel Nr.17
- inbus bit nr. H5
- Krachtdop voor velgen Nr.17
- Ratelsleutel
- Momentsleutel
- Wielblok

KOOP GEREEDSCHAP

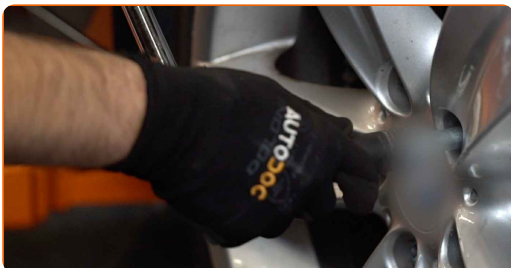
AUTODOC raadt aan:

- Vervang de koppelstangen op een BMW E92 in paren.
- De vervangprocedure is identiek voor beide koppelstangen op dezelfde as.
- Alle werkzaamheden moeten worden verricht met stilstaande motor.

VERVANGING: STABILISATORSTANG – BMW E92. AANBEVOLEN VOLGORDE VAN STAPPEN:

1 Zet de wielen vast met behulp van wielblokken.

2 Maak de wielbouten los. Gebruik de krachtdopsleutel #17.



3 Verhoog de voorzijde van de wagen en plaats veilig op steunen.



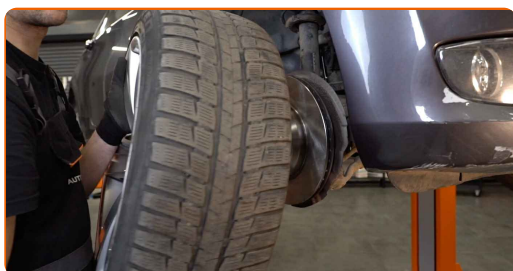
4 Draai de wielbouten los.



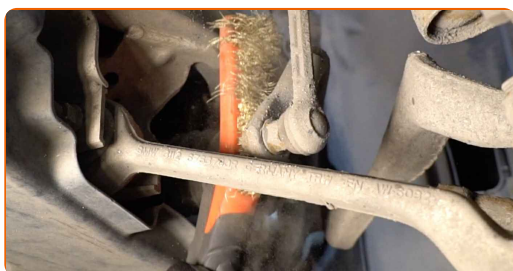
AUTODOC raadt aan:

- **Belangrijk!** Houd het wiel vast tijdens het losschroeven van de bevestigingsbouten. BMW E92

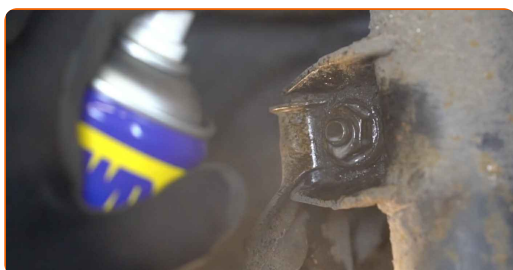
5 Neem het wiel eraf.



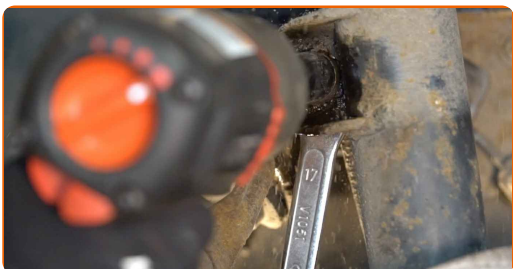
6.1 Reinig de koppelstangbevestigingen.



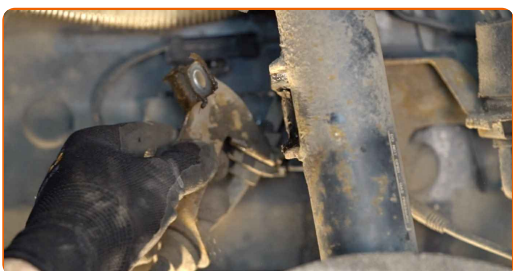
6.2 Gebruik een staalborstel. Gebruik de WD-40 spray.



- 7 Schroef het bevestigingsstuk dat de koppelstang en de veerpoot met elkaar verbindt los. Gebruik een combinatie steeksleutel Nr.17 Gebruik een dopsleutel Nr.17. Gebruik een ratelsleutel.



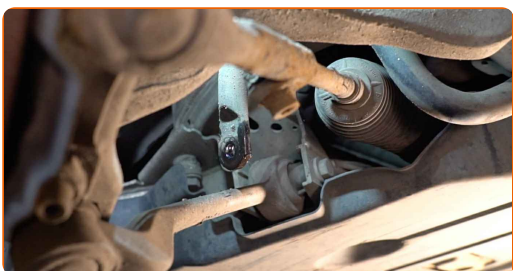
- 8 Ontkoppel de bevestigingsbeugel van de remslang.



- 9 Schroef het bevestigingsstuk dat de koppelstang en de stabilisatorstang met elkaar verbindt los. Gebruik een combinatie steeksleutel Nr.16. Gebruik een combinatie steeksleutel Nr.17.



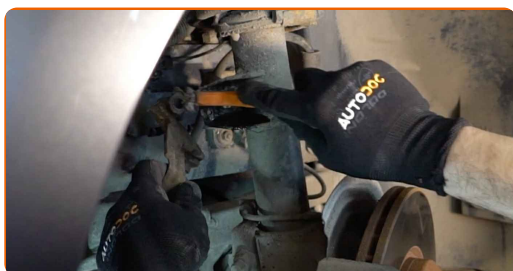
- 10 Verwijder de stabilisatorstang.



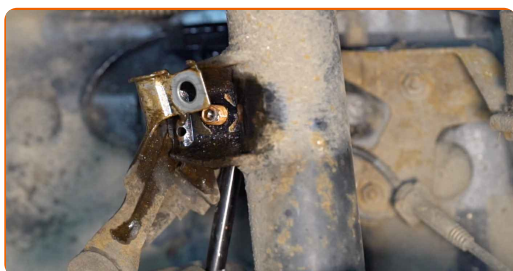
Vervanging: stabilisatorstang – BMW E92. Deskundigen bevelen aan:

- Inspecteer de stabilisatorbussen. Vervang ze indien nodig.

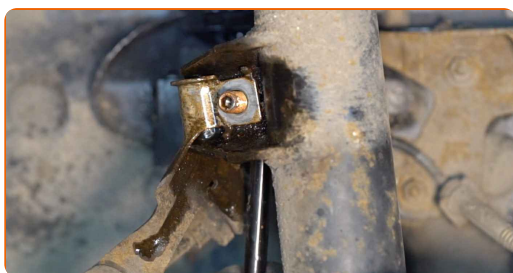
11 Maak de plekken waar de stabilisatorkoppelstang gemonteerd is schoon. Gebruik een staalborstel. Gebruik de WD-40 spray.



12 Installeer een nieuwe stang, span de bevestigingen aan.



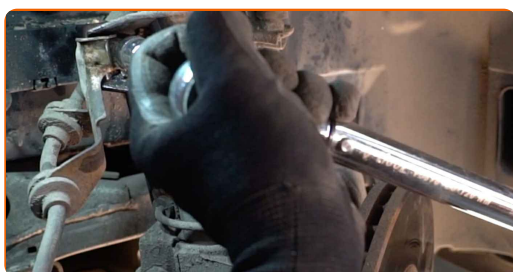
13 Installeer de houder op de veerpoot.



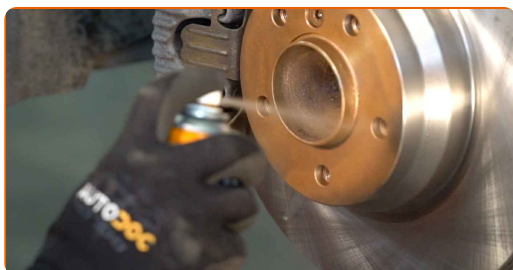
- 14** Draai het bevestigingsstuk dat de koppelstang en de stabilisatorstang met elkaar verbindt vast. Gebruik een combinatie steeksleutel Nr.16. Gebruik inbussleutel nr. H5. Gebruik een dopsleutel Nr.16. Gebruik een momentsleutel. Draai deze vast tot een koppel van 58 Nm.



- 15** Draai het bevestigingsstuk dat de koppelstang en de veerpoot met elkaar verbindt vast. Gebruik een combinatie steeksleutel Nr.16. Gebruik inbussleutel nr. H5. Gebruik een dopsleutel Nr.16. Gebruik een momentsleutel. Draai deze vast tot een koppel van 58 Nm.



- 16** Behandel het oppervlak waar de remschijf contact maakt met de velg. Gebruik een kopersmeermiddel.



- 17** Reinig het oppervlak van de remschijf. Gebruik een remmenreiniger.

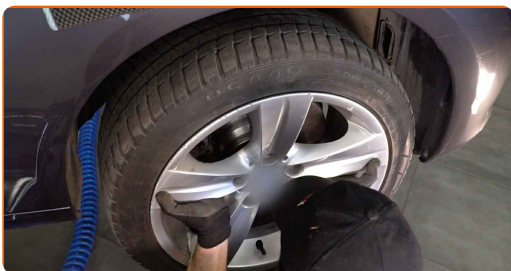


AUTODOC raadt aan:

- Vervanging: stabilisatorstang – BMW E92. Wacht een paar minuten af na het aanbrengen van de spray.

18

Installeer het wiel.

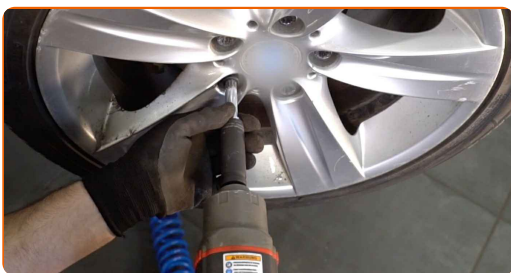


AUTODOC raadt aan:

- Waarschuwing! Houd het wiel vast tijdens het inschroeven van de bevestigingsbouten om letsel te voorkomen. BMW E92

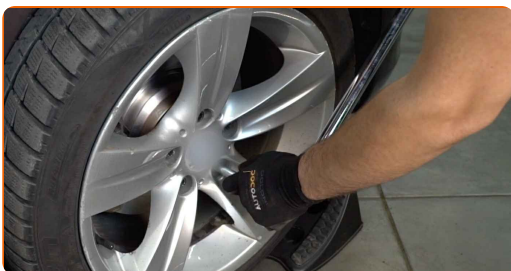
19

Draai de wielbouten vast. Gebruik de krachtdopsleutel #17.



20

Verlaag de wagen en werk in kruisvolgorde bij het aanspannen van de wielbouten. Gebruik de krachtdopsleutel #17. Gebruik een momentsleutel. Draai deze vast tot een koppel van 120 Nm.



21

Verwijder de krik en de wielblokken.



GOED GEDAAN! 

BEKIJK MEER TUTORIALS

AUTODOC – TOPKWALITEIT EN BETAALBARE AUTO- ONDERDELEN ONLINE

AUTODOC'S MOBIELE APP: GRIJP GEWELDIGE AANBIEDINGEN,
TERWIJL U COMFORTABEL WINKELT



+ AUTODOC

GET IT ON
 **Google Play**

Download on the
 **App Store**

Download

**EEN GEWELDIG AANBOD AAN RESERVEONDERDELEN
VOOR UW AUTO**

KOOP RESERVEONDERDELEN VOOR BMW

STABILISATORSTANG: EEN OMVANGRIJK AANBOD

SELECTEER AUTO-ONDERDELEN VOOR BMW E92

STABILISATORSTANG VOOR BMW: NU KOPEN

**STABILISATORSTANG VOOR BMW E92: DE BESTE
AANBIEDINGEN EN DEALS**

DISCLAIMER:

Het document bevat enkel algemene aanbevelingen die handig kunnen zijn wanneer u reparatie- of vervangingswerken uitvoert. AUTODOC is niet verantwoordelijk voor enig verlies, letsel, schade aan eigendom, verkregen tijdens het reparatie- of vervangingsproces door een onjuist gebruik of misvatting van de voorziene informatie.

AUTODOC is niet verantwoordelijk voor enige mogelijk fouten en onzekerheden in deze gids. De voorziene informatie is enkel voor informatieve doeleinden en kan het advies van specialisten niet vervangen.

AUTODOC is niet verantwoordelijk voor onjuist of gevaarlijk gebruik van uitrusting, gereedschap en auto-onderdelen. AUTODOC raadt ten sterkste aan voorzichtig te zijn en de veiligheidsregels na te leven tijdens het uitvoeren van reparatie- of vervangingswerken. Onthoud: gebruik van auto-onderdelen van lage kwaliteit garandeert niet het geschikte niveau aan wegveiligheid.

© Copyright 2023 – De volledige inhoud van deze website, in het bijzonder teksten, foto's en afbeeldingen, is door de auteurswet beschermd. Alle rechten, inclusief de rechten op verveelvoudiging, openbaarmaking aan derden, verwerking en vertaling, zijn voorbehouden aan AUTODOC SE.