



Hoe remschijven
achteraan vervangen bij
een **Peugeot 307 SW** –
Leidraad voor bij het
vervangen

TUTORIAL



Belangrijk!

Deze vervangingsprocedure kan worden toegepast voor de volgende voertuigen: PEUGEOT 307 Hatchback (3A/C) 1.6, PEUGEOT 307 Hatchback (3A/C) 1.6 16V, PEUGEOT 307 Hatchback (3A/C) 2.0 16V, PEUGEOT 307 Hatchback (3A/C) 2.0 HDi 90, PEUGEOT 307 Hatchback (3A/C) 2.0 HDi 110, PEUGEOT 307 Hatchback (3A/C) 1.4, PEUGEOT 307 Hatchback (3A/C) 1.4 HDi, PEUGEOT 307 SW (3H) 1.6 16V, PEUGEOT 307 SW (3H) 2.0 16V, PEUGEOT 307 SW (3H) 2.0 HDI 90, PEUGEOT 307 SW (3H) 2.0 HDI 110, PEUGEOT 307 CC (3B) 2.0 16V, PEUGEOT 307 Hatchback (3A/C) 2.0 HDi 135, PEUGEOT 307 Station Wagon (3E) 1.4 16V, PEUGEOT 307 Station Wagon (3E) 1.6 16V, (+ 20)

De stappen kunnen lichtjes variëren, afhankelijk van het ontwerp van de wagen.

**VERVANGING: REMSCHIJVEN – PEUGEOT 307 SW.
OVERZICHT MET GEREEDSCHAP DAT U NODIG HEBT:**



- Staalborstel
- Schoonmaakborstel van nylon
- Universele reinigingsspray
- WD-40 spray
- Remmenreiniger
- Kopervet
- Momentsleutel
- Combinatiesleutel Nr.15
- Dopsleutel Nr.13
- Dopsleutel Nr.32
- Torx bit T50
- Krachtdop voor velgen Nr.17
- Ratelsleutel
- Remklauw terugsteller
- Wringijzer
- Hammer
- Vlakke beitel
- Tangen
- Platte Schroevendraaier
- Rubberhamer
- Wielnaaf-slagtrekker
- Waterpomptang
- Koevoet
- Wielblok

KOOP GEREEDSCHAP

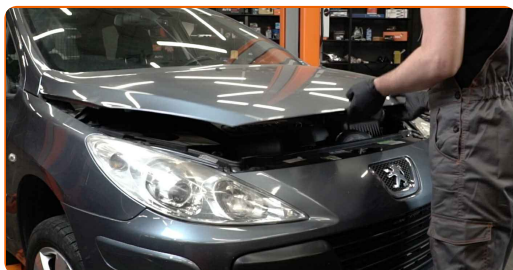
Vervanging: remschijven – Peugeot 307 SW. De experts van AUTODOC bevelen aan:

- Vervang de remschijven op de Peugeot 307 SW volledig op elke as. Onafhankelijk van de staat van de componenten. Dit zorgt ervoor dat het remmen gelijk gebeurt.
- De vervangprocedure is identiek voor beide remschijven op dezelfde as.
- Bij vervanging van de remschijven, vervang ook steeds de remblokken.
- Alle werkzaamheden moeten worden verricht met stilstaande motor.

VERVANGING: REMSCHIJVEN – PEUGEOT 307 SW. AANBEVOLEN VOLGORDE VAN STAPPEN:

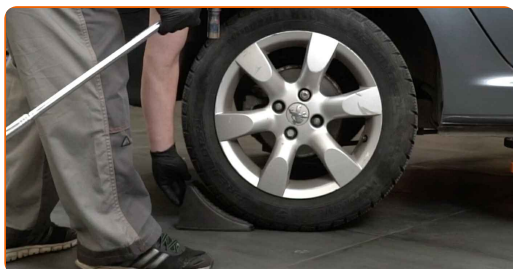
1

Open de motorkap. Schroef het deksel van het remvloeistofreservoir los.



2

Zet de wielen vast met behulp van wielblokken.



3 Maak de wielbouten los. Gebruik de krachtdopsleutel #17.



4 Verhoog de achterzijde van de wagen en plaats veilig op steunen.



5 Draai de wielbouten los.



AUTODOC raadt aan:

- Waarschuwing! Houd het wiel vast tijdens het losschroeven van de bevestigingsbouten om letsel te voorkomen. Peugeot 307 SW

6 Neem het wiel eraf.



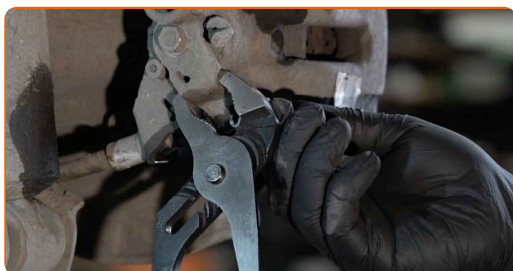
7

Reinig de remklauwbevestigingen. Gebruik een staalborstel. Gebruik de WD-40 spray.



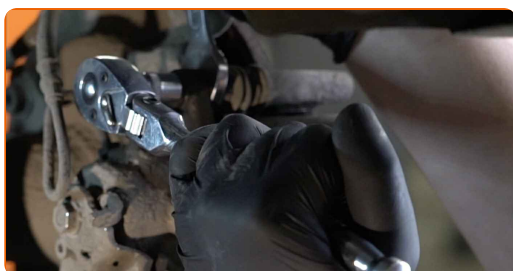
8

Verwijder de handremkabel. Gebruik een waterpomptang. Gebruik een platte schroevendraaier.



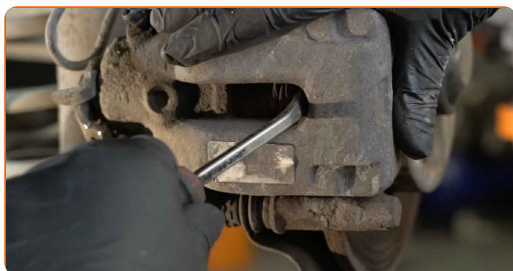
9

Schroef de bevestiging van de remklauw los. Gebruik een combinatie steeksleutel Nr.15 Gebruik een dopsleutel Nr.13. Gebruik een ratelsleutel.



10

Spreid de remblokken. Gebruik een koevoet.



11

Verwijder de remklauw.

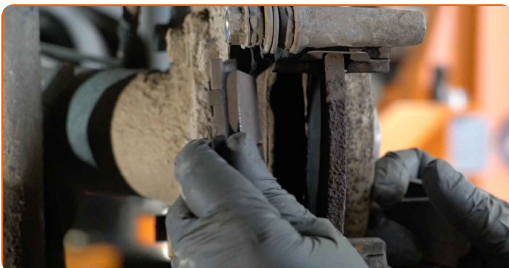


Vervanging: remschijven – Peugeot 307 SW. Deskundigen bevelen aan:

- Bind de remklauw vast aan de ophanging of aan de carrosserie met een kabel, zonder deze los te koppelen van de remslang, om drukontlading van het remsysteem te voorkomen.
- Zorg er voor dat de remklauw niet aan de remslang hangt.
- Druk het rempedaal niet in na het verwijderen van de remklauw. Als resultaat kan de zuiger uit de remcilinder vallen, en kan er remvloeistof lekken of de druk in het systeem ontladen worden.
- Controleer de remklauwhouder, de geleidepennen en de stofkappen van de remklauw. Reinig deze. Vervang ze indien nodig.

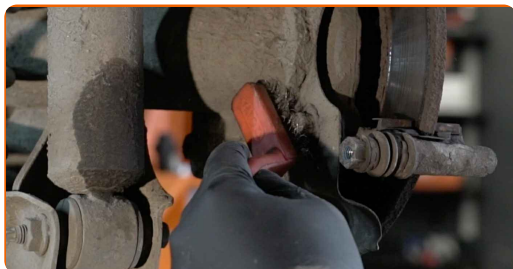
12

Verwijder de remblokken.



13

Reinig de bevestigingen van de remklauwhouder. Gebruik een staalborstel. Gebruik de WD-40 spray.



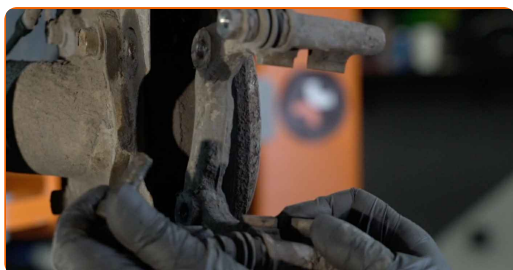
14

Schroef de bevestiging van de remklauwbeugel los. Gebruik Torx T50. Gebruik een wringijzer.



15

Verwijder de remklauwbeugel.



16

Maak de beschermkap voor het wiellager schoon. Gebruik een staalborstel. Gebruik de WD-40 spray.



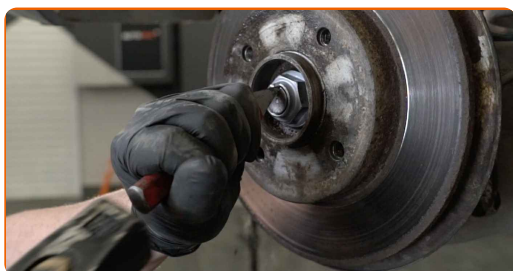
17 Verwijder de stofkap van de naaflager. Gebruik een hamer. Gebruik een koevoet.



Vervanging: remschijven – Peugeot 307 SW. AUTODOC beveelt aan:

- Sommige auto's beschikken niet over naafdoppen.

18 Wrik of klop het bevestigingsmiddel van de aandrijfvas met behulp van bijvoorbeeld een beitel en een hamer los. Gebruik een platte beitel voor metaalbewerking. Gebruik een hamer.



19 Maak het bevestigingsbout van de wielnaaf los. Gebruik de WD-40 spray.



20 Schroef de naafmoer los. Gebruik een dopsleutel Nr.32. Gebruik een wringijzer.



21 Verwijder de met de wielnaafslager samengebouwde remschijf. Maak gebruik van de wielnaafslagtrekker.



22 Maak het gedeelte rondom de ABS-ring schoon. Gebruik een staalborstel. Gebruik de WD-40 spray.



23 Verwijder de ABS-ring. Gebruik een koevoet.



24 Breng de ABS-ring aan.



25

Maak de asstomp schoon. Gebruik een staalborstel. Gebruik allesreiniger.



26

Monteer de met de wielnaaflager samengebouwde remschijf.



27

Span de naaf aan. Gebruik een dopsleutel Nr.32. Gebruik een momentsleutel. Draai deze vast tot een koppel van 280 Nm.



Vervanging: remschijven – Peugeot 307 SW. Tip van AUTODOC:

- De wiellagereenheid mag niet schuin zitten op de as.

- 28** Maak het bevestigingsmiddel van de aandrijffas stevig vast door met behulp van bijvoorbeeld een beitel en een hamer het uiteinde van de as licht in te deuken. Gebruik een platte beitel voor metaalbewerking. Gebruik een hamer.



- 29** Installeer de stofkap van de naaflager. Gebruik een rubberen hamer.



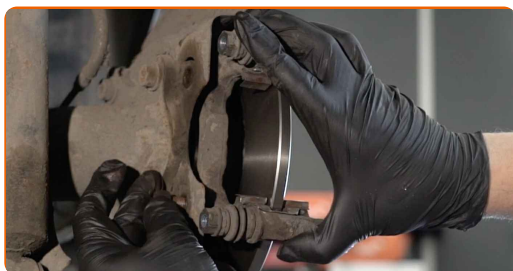
- 30** Reinig de remklauwbeugel van vuil en stof. Gebruik een staalborstel. Gebruik een remmenreiniger.



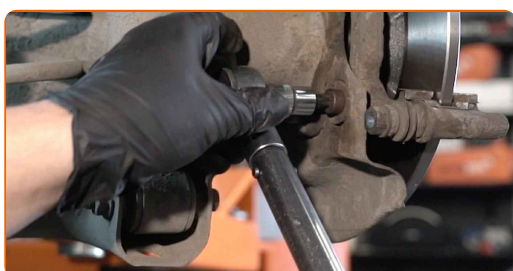
AUTODOC raadt aan:

- Vervanging: remschijven – Peugeot 307 SW. Wacht een paar minuten af na het aanbrengen van de spray.

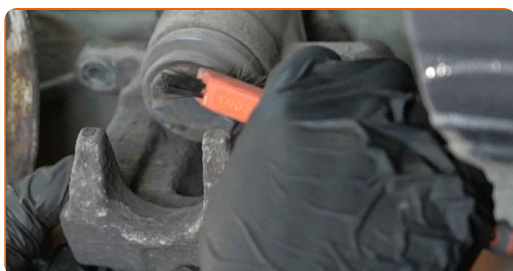
31 Installeer de remklauwbeugel.



32 Span de remklauwbeugel aan. Gebruik Torx T50. Gebruik een momentsleutel. Draai deze vast tot een koppel van 53 Nm.



33 Behandel de remklauwzuiger. Maak gebruik van een schoonmaakborstel van nylon. Gebruik een remmenreiniger.

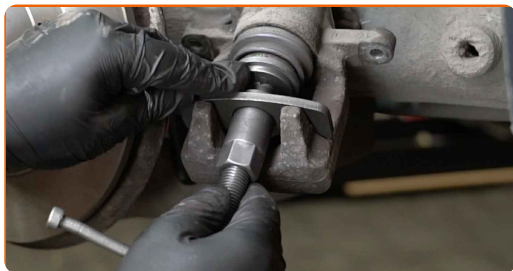


Vervanging: remschijven – Peugeot 307 SW. De experts van AUTODOC bevelen aan:

- Wacht enkele minuten na het aanbrengen van de spray.

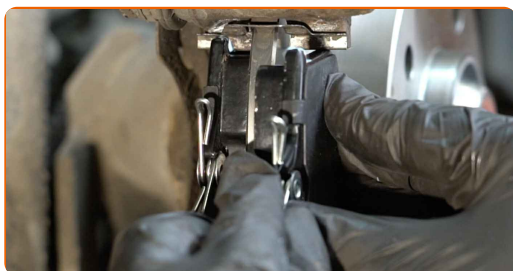
34

Druk de zuiger van de remklauw in. Gebruik een remklauw terugdraaiset.



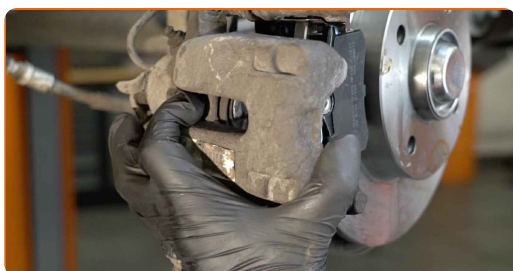
35

Installeer de remblokken.



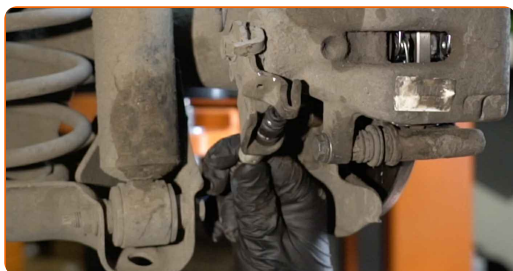
36

Installeer de remklauw en zet deze vast. Gebruik een combinatie steeksleutel Nr.15. Gebruik een dopsleutel Nr.13. Gebruik een momentsleutel. Draai deze vast tot een koppel van 30 Nm.



37

Installeer de handremkabel in de remklauwhouder. Gebruik een waterpomptang. Gebruik een tang.



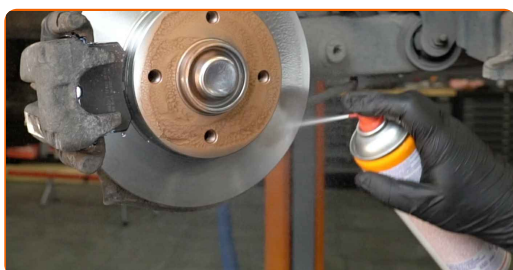
38

Behandel het oppervlak waar de remschijf contact maakt met de velg. Gebruik een kopersmeermiddel.



39

Reinig het oppervlak van de remschijf. Gebruik een remmenreiniger.



Vervanging: remschijven – Peugeot 307 SW. Tip:

- Wacht enkele minuten na het aanbrengen van de spray.

40

Installeer het wiel.



AUTODOC raadt aan:

- Belangrijk! Houd het wiel vast tijdens het inschroeven van de bevestigingsbouten.
Peugeot 307 SW

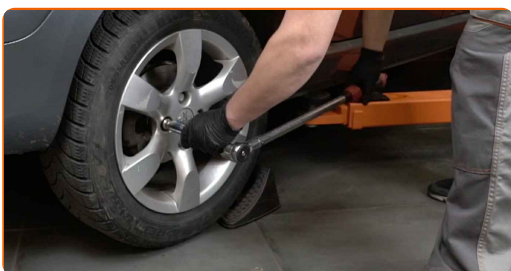
41

Draai de wielbouten vast. Gebruik de krachtdopsleutel #17.



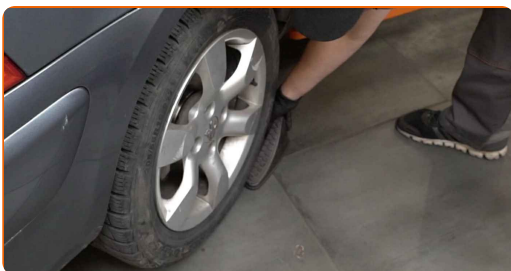
42

Verlaag de wagen en werk in kruisvolgorde bij het aanspannen van de wielbouten. Gebruik de krachtdopsleutel #17. Gebruik een momentsleutel. Draai deze vast tot een koppel van 100 Nm.



43

Verwijder de krik en de wielblokken.

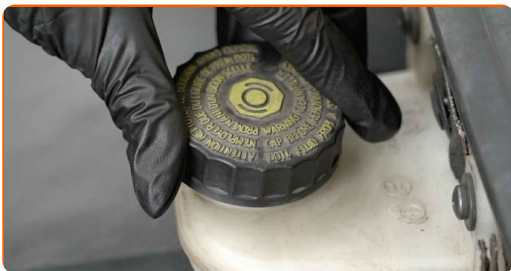


Vervanging: remschijven – Peugeot 307 SW. Deskundigen bevelen aan:

- Controleer het niveau aan remvloeistof in het expansiereservoir en vul indien nodig bij.

44

Schroef de dop van het expansievat voor de remvloeistof vast. Sluit de motorkap.



AUTODOC raadt aan:

- Peugeot 307 SW – Druk zonder de motor aan te zetten het rempedaal een aantal keer in totdat het stevig aanvoelt.

GOED GEDAAN! 

BEKIJK MEER TUTORIALS

AUTODOC – TOPKWALITEIT EN BETAALBARE AUTO- ONDERDELEN ONLINE

AUTODOC'S MOBIELE APP: GRIJP GEWELDIGE AANBIEDINGEN,
TERWIJL U COMFORTABEL WINKELT



+ AUTODOC

GET IT ON
Google Play

Download on the
App Store

Download

**EEN GEWELDIG AANBOD AAN RESERVEONDERDELEN
VOOR UW AUTO**

KOOP RESERVEONDERDELEN VOOR PEUGEOT

REMSCHIJVEN: EEN OMVANGRIJK AANBOD

SELECTEER AUTO-ONDERDELEN VOOR PEUGEOT 307 SW

REMSCHIJVEN VOOR PEUGEOT: NU KOPEN

**REMSCHIJVEN VOOR PEUGEOT 307 SW: DE BESTE
AANBIEDINGEN EN DEALS**

DISCLAIMER:

Het document bevat enkel algemene aanbevelingen die handig kunnen zijn wanneer u reparatie- of vervangingswerken uitvoert. AUTODOC is niet verantwoordelijk voor enig verlies, letsel, schade aan eigendom, verkregen tijdens het reparatie- of vervangingsproces door een onjuist gebruik of misvatting van de voorziene informatie.

AUTODOC is niet verantwoordelijk voor enige mogelijk fouten en onzekerheden in deze gids. De voorziene informatie is enkel voor informatieve doeleinden en kan het advies van specialisten niet vervangen.

AUTODOC is niet verantwoordelijk voor onjuist of gevaarlijk gebruik van uitrusting, gereedschap en auto-onderdelen. AUTODOC raadt ten sterkste aan voorzichtig te zijn en de veiligheidsregels na te leven tijdens het uitvoeren van reparatie- of vervangingswerken. Onthoud: gebruik van auto-onderdelen van lage kwaliteit garandeert niet het geschikte niveau aan wegveiligheid.

© Copyright 2022 – De volledige inhoud van deze website, in het bijzonder teksten, foto's en afbeeldingen, is door de auteurswet beschermd. Alle rechten, inclusief de rechten op verveelvoudiging, openbaarmaking aan derden, verwerking en vertaling, zijn voorbehouden aan AUTODOC GmbH.