



Hoe ruitenwissers
achteraan vervangen bij
een **Mercedes W168** –
Leidraad voor bij het
vervangen

TUTORIAL



i **Belangrijk!**

Deze vervangingsprocedure kan worden toegepast voor de volgende voertuigen:
 MERCEDES-BENZ Viano (W639) CDI 2.0 4-matic (639.811, 639.813, 639.815),
 MERCEDES-BENZ Viano (W639) CDI 2.2 4-matic (639.811, 639.813, 639.815),
 MERCEDES-BENZ A-Klasse (W168) A 140 (168.031, 168.131), MERCEDES-BENZ A-
 Klasse (W168) A 160 CDI (168.007), MERCEDES-BENZ A-Klasse (W168) A 170 CDI
 (168.008), MERCEDES-BENZ A-Klasse (W168) A 190 (168.032, 168.132), MERCEDES-
 BENZ A-Klasse (W168) A 160 CDI (168.006), MERCEDES-BENZ A-Klasse (W168) A
 170 CDI (168.009, 168.109), MERCEDES-BENZ A-Klasse (W168) A 210 (168.035,
 168.135), MERCEDES-BENZ Viano (W639) 3.0 (140 KW / 190 PS), MERCEDES-BENZ
 Viano (W639) 3.2 (639.713, 639.813, 639.815), MERCEDES-BENZ Viano (W639) CDI
 2.2 (639.711, 639.713, 639.811, 639.813, 639.815), MERCEDES-BENZ Viano (W639)
 CDI 2.0 (639.711, 639.713, 639.811, 639.813, 639.815), MERCEDES-BENZ Vito Mixto
 (W639) 115 CDI 2.2, MERCEDES-BENZ Vito Mixto (W639) 111 CDI 2.2, (+ 38)

De stappen kunnen lichtjes variëren, afhankelijk van het ontwerp van de wagen.

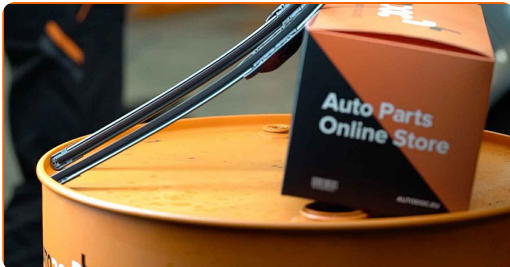
Vervanging: ruitenwissers – Mercedes W168. AUTODOC beveelt aan:

- Alle werkzaamheden moeten worden verricht met stilstaande motor.

VERVANGING: RUITENWISSERS – MERCEDES W168. AANBEVOLEN VOLGORDE VAN STAPPEN:

1

Leg de nieuwe ruitenwissers klaar.



2

Trek de wisserarm weg van het glasoppervlak tot het stopt.



3

Draai het ruitenwisserblad negentig graden.



4

Druk de klem in.



5

Verwijder het blad van de ruitenwisserarm.



Vervanging: ruitenwissers – Mercedes W168. De experts van AUTODOC bevelen aan:

- Bij vervanging van het ruitenwisserblad dient u voorzichtig te zijn om te voorkomen dat de geveerde ruitenwisserarm tegen de ruit slaat.

6

Installeer het nieuwe ruitenwisserblad en druk de ruitenwisserarm voorzichtig op de ruit.



Vervanging: ruitenwissers – Mercedes W168. Tip van AUTODOC:

- Raak het wisserblad niet aan de werkende rubberen rand aan om schade aan de laag grafiet te vermijden.
- Zorg ervoor dat de rubberen strook van het blad strak tegen het glas aandrukt over de hele lengte.

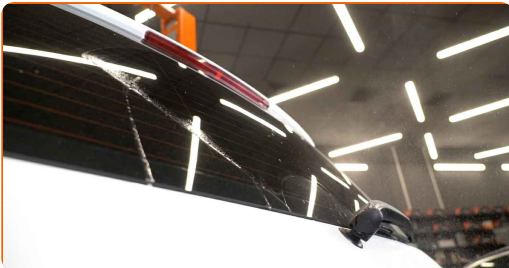
7

Zet het contact aan.



8

Controleer na de installatie de prestatie van de ruitenwissers.



GOED GEDAAN! 👍

BEKIJK MEER TUTORIALS

AUTODOC – TOPKWALITEIT EN BETAALBARE AUTO- ONDERDELEN ONLINE

AUTODOC'S MOBIELE APP: GRIJP GEWELDIGE AANBIEDINGEN,
TERWIJL U COMFORTABEL WINKELT



AUTODOC+

GET IT ON
Google Play

Download on the
App Store

Download

**EEN GEWELDIG AANBOD AAN RESERVEONDERDELEN
VOOR UW AUTO**

KOOP RESERVEONDERDELEN VOOR MERCEDES

RUITENWISSERS: EEN OMVANGRIJK AANBOD

SELECTEER AUTO-ONDERDELEN VOOR MERCEDES W168

RUITENWISSERS VOOR MERCEDES: NU KOPEN

**RUITENWISSERS VOOR MERCEDES W168: DE BESTE
AANBIEDINGEN EN DEALS**

ⓘ DISCLAIMER:

Het document bevat enkel algemene aanbevelingen die handig kunnen zijn wanneer u reparatie- of vervangingswerken uitvoert. AUTODOC is niet verantwoordelijk voor enig verlies, letsel, schade aan eigendom, verkregen tijdens het reparatie- of vervangingsproces door een onjuist gebruik of misvatting van de voorziene informatie.

AUTODOC is niet verantwoordelijk voor enige mogelijk fouten en onzekerheden in deze gids. De voorziene informatie is enkel voor informatieve doeleinden en kan het advies van specialisten niet vervangen.

AUTODOC is niet verantwoordelijk voor onjuist of gevaarlijk gebruik van uitrusting, gereedschap en auto-onderdelen. AUTODOC raadt ten sterkste aan voorzichtig te zijn en de veiligheidsregels na te leven tijdens het uitvoeren van reparatie- of vervangingswerken. Onthoud: gebruik van auto-onderdelen van lage kwaliteit garandeert niet het geschikte niveau aan wegveiligheid.

© Copyright 2022 – De volledige inhoud van deze website, in het bijzonder teksten, foto's en afbeeldingen, is door de auteurswet beschermd. Alle rechten, inclusief de rechten op verveelvoudiging, openbaarmaking aan derden, verwerking en vertaling, zijn voorbehouden aan AUTODOC GmbH.