



Hoe schokdempers  
achteraan vervangen bij  
een **Mercedes W169** –  
Leidraad voor bij het  
vervangen

## TUTORIAL

** Belangrijk!**

Deze vervangingsprocedure kan worden toegepast voor de volgende voertuigen: MERCEDES-BENZ A-Klasse (W169) A 170 (169.032, 169.332), MERCEDES-BENZ A-Klasse (W169) A 200 (169.033, 169.333), MERCEDES-BENZ A-Klasse (W169) A 160 CDI (169.006, 169.306), MERCEDES-BENZ A-Klasse (W169) A 180 CDI (169.007, 169.307), MERCEDES-BENZ A-Klasse (W169) A 200 CDI (169.008, 169.308), MERCEDES-BENZ B-Klasse (W245) B 180 CDI (245.207), MERCEDES-BENZ B-Klasse (W245) B 200 CDI (245.208), MERCEDES-BENZ B-Klasse (W245) B 170 (245.232), MERCEDES-BENZ B-Klasse (W245) B 200 (245.233), MERCEDES-BENZ B-Klasse (W245) B 200 TURBO (245.234), MERCEDES-BENZ B-Klasse (W245) B 150 (245.231), MERCEDES-BENZ A-Klasse (W169) A 200 TURBO (169.034, 169.334), MERCEDES-BENZ B-Klasse (W245) B 170 NGT (245.233), MERCEDES-BENZ B-Klasse (W245) B 180 NGT (245.233), MERCEDES-BENZ A-Klasse (W169) A 160 (169.031, 169.331), (+ 3)

De stappen kunnen lichtjes variëren, afhankelijk van het ontwerp van de wagen.

**VERVANGING: SCHOKDEMPERS – MERCEDES W169.  
WERKTUIG DAT U DAARBIJ NODIG HEBT:**



- Staalborstel
- WD-40 spray
- Remmenreiniger
- Kopervet
- Dopsleutel Nr.16
- Combinatiesleutel Nr.16
- Combinatiesleutel Nr.17
- Krachtdop voor velgen Nr.17
- Ratelsleutel
- Momentsleutel
- Engelse sleutel
- Koevoet
- Hydraulische versnellingsbak krik
- Wielblok

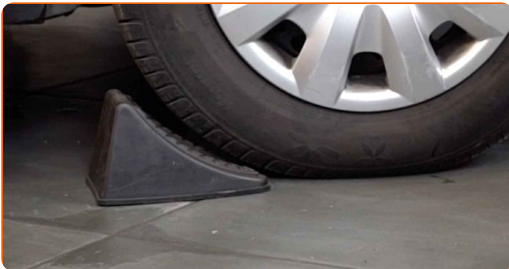
**KOOP GEREEDSCHAP**

Vervanging: schokdempers – Mercedes W169. AUTODOC beveelt aan:

- Beide schokdempers van de achterste ophanging moeten gelijktijdig vervangen worden.
- De vervangprocedure is identiek voor de linkse en rechtse schokdempers van de achterste ophanging.
- Alle werkzaamheden moeten worden verricht met stilstaande motor.

**VERVANGING: SCHOKDEMPERS – MERCEDES W169. HANTEER DE VOLGENDE PROCEDURE:**

**1** Zet de wielen vast met behulp van wielblokken.



**2** Maak de wielbouten los. Gebruik de krachtdopsleutel #17.



**3** Verhoog de achterzijde van de wagen en plaats veilig op steunen.

**4** Draai de wielbouten los.



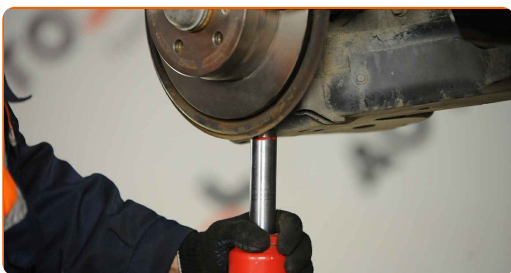
Vervanging: schokdempers – Mercedes W169. Tip:

- U moet het wiel in de hoogste stand houden als u de bouten losdraait.

**5** Neem het wiel eraf.

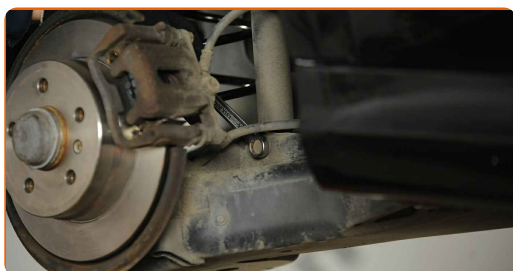


**6** Ondersteun de arm. Gebruik een hydraulische versnellingsbak krik.



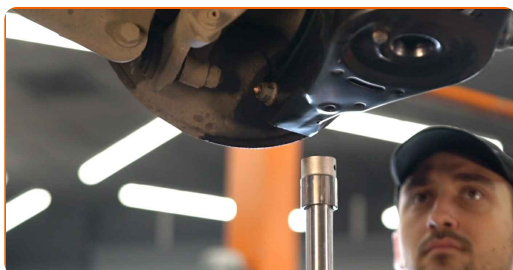
**7** Reinig de schokdemperbevestigingen. Gebruik een staalborstel. Gebruik de WD-40 spray.

- 8** Schroef de onderste bevestiging van de schokdemper los. Gebruik een combinatie steeksleutel Nr.16 Gebruik een dopsleutel Nr.16. Gebruik een ratelsleutel.



- 9** Verwijder de bevestigingsbout. Gebruik een koevoet.

- 10** Verwijder de steun van onder de arm.



**AUTODOC raadt aan:**

- Vervanging: schokdempers – Mercedes W169. Laat de versnellingsbakkrak soepel zakken, zonder geschok, teneinde de onderdelen en mechanismen niet te beschadigen.

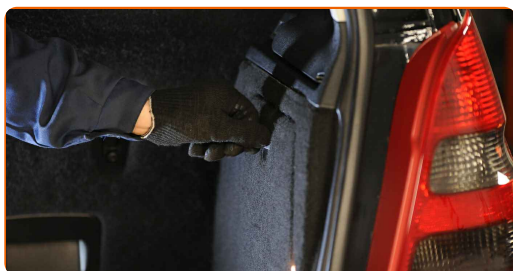
- 11** Laat de wagen zaken.



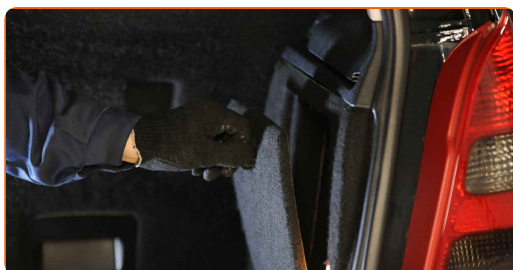
**12** Open het kofferdeksel.



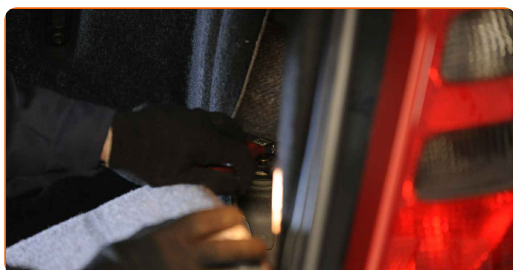
**13** Schroef het bevestigingsstuk los en neem de geluidsdemping van de kofferbakwand van zijn plek.



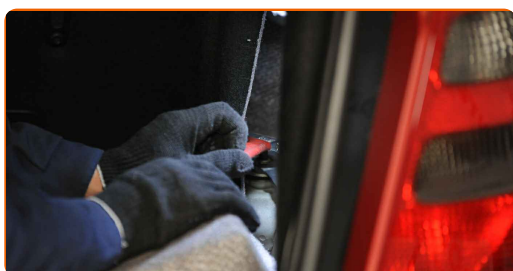
**14** Maak de bekleding van de kofferbakwanden los.



**15** Verwijder de beschermende kap van de schokdemperbevestiging.



**16** Reinig de schokdemperbevestigingen. Gebruik een staalborstel. Gebruik de WD-40 spray.

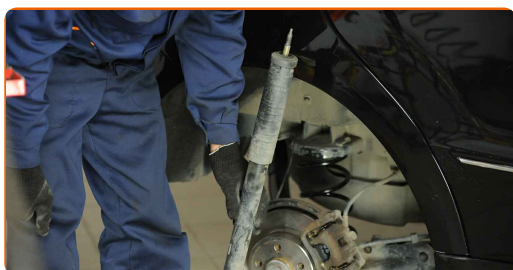


- 17** Schroef de bovenste bevestiging van de schokdemper los. Gebruik een combinatie steeksleutel Nr.17 Gebruik een verstelbare sleutel.

Vervanging: schokdempers – Mercedes W169. De experts van AUTODOC bevelen aan:

- Houd de schokdemper vast tijdens het losmaken van de bevestigingsbouten om verwondingen te vermijden.

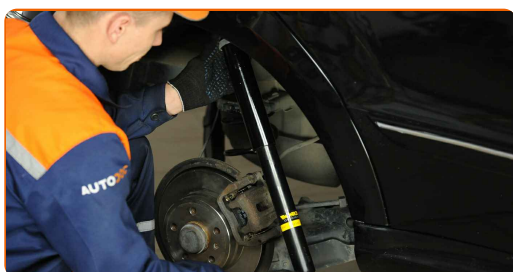
- 18** Verwijder de schokdemper.



Vervanging: schokdempers – Mercedes W169. Tip van AUTODOC:

- Vooraleer een nieuwe schokdemper te installeren dient u deze 3-5 keer handmatig te pompen.

- 19** Plaats de schokdemper in de wielkast en maak deze vast.



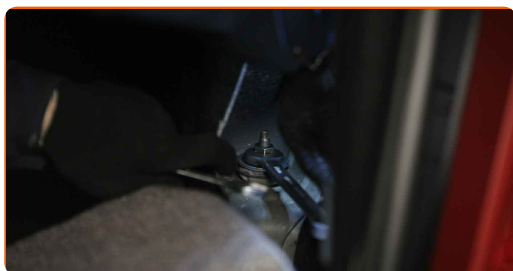


AUTODOC raadt aan:

- Belangrijk! Houd de schokdemper vast tijdens het inschroeven van de bevestigingsbouten. Mercedes W169

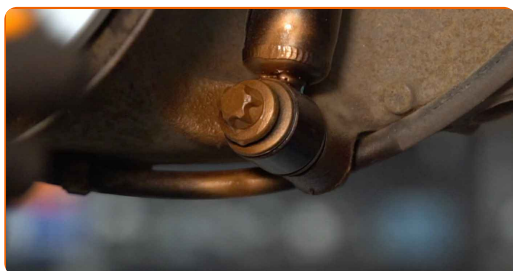
20

Span de bovenste schokdemperbevestiging aan. Gebruik een combinatie steeksleutel Nr.17 Gebruik een verstelbare sleutel. Gebruik een momentsleutel. Draai deze vast tot een koppel van 20 Nm.



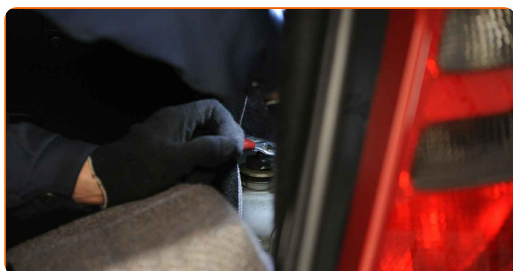
21

Behandel de schokdemper met een daarvoor bedoeld middel. Gebruik een kopersmeermiddel.



22

Installeer de beschermende kap van de schokdemperbevestiging.

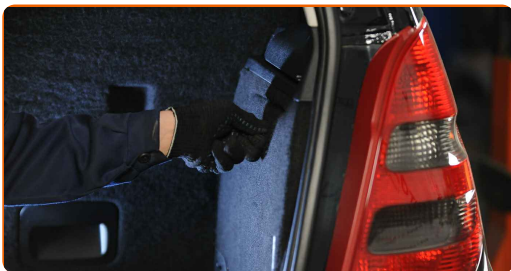


23

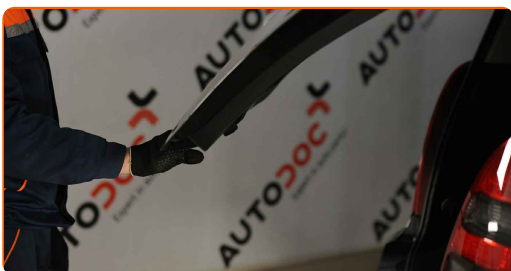
Maak de bekleding van de kofferbakwand vast.



**24** Plaats de geluidsdemping van de kofferbakwand en schroef de bevestigingsmiddelen in.

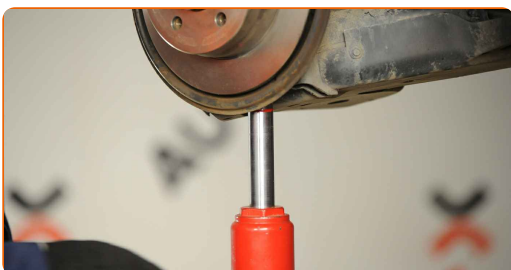


**25** Sluit het kofferdeksel.



**26** Verhoog de achterzijde van de wagen en plaats veilig op steunen.

**27** Ondersteun de arm. Gebruik een hydraulische versnellingsbak krik.



**28** Breng de bevestigingsbouten aan.

**29** Hef de hydraulische transmissie krik 10-15 cm omhoog.

**30** Span de onderste bevestiging van de schokdemper aan. Gebruik een combinatie steeksleutel Nr.16 Gebruik een dopsleutel Nr.16. Gebruik een momentsleutel. Draai deze vast tot een koppel van 70 Nm.



31 Verwijder de steun van onder de arm.



**AUTODOC raadt aan:**

- Mercedes W169 – Laat de versnellingsbak niet bruusk zakken teneinde de onderdelen en mechanismen van de auto niet te beschadigen.

32 Behandel de schokdemper met een daarvoor bedoeld middel. Gebruik een kopersmeermiddel.

33 Behandel het oppervlak waar de remschijf contact maakt met de velg. Gebruik een kopersmeermiddel.



34 Reinig het oppervlak van de remschijf. Gebruik een remmenreiniger.



Vervanging: schokdempers – Mercedes W169. Deskundigen bevelen aan:

- Wacht enkele minuten na het aanbrengen van de spray.

35

Installeer het wiel.



AUTODOC raadt aan:

- Waarschuwing! Houd het wiel vast tijdens het inschroeven van de bevestigingsbouten om letsel te voorkomen. Mercedes W169

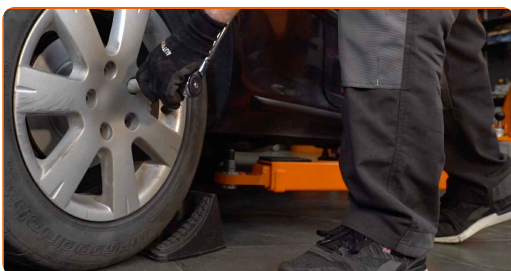
36

Draai de wielbouten vast. Gebruik de krachtdopsleutel #17.



37

Verlaag de wagen en werk in kruisvolgorde bij het aanspannen van de wielbouten. Gebruik de krachtdopsleutel #17. Gebruik een momentsleutel. Draai deze vast tot een koppel van 120 Nm.



38

Verwijder de krik en de wielblokken.



**GOED GEDAAN!** 

**BEKIJK MEER TUTORIALS**

# AUTODOC – TOPKWALITEIT EN BETAALBARE AUTO- ONDERDELEN ONLINE

AUTODOC'S MOBIELE APP: GRIJP GEWELDIGE AANBIEDINGEN,  
TERWIJL U COMFORTABEL WINKELT



**+ AUTODOC**

GET IT ON  
 **Google Play**

 **Download on the  
App Store**

**Download**

**EEN GEWELDIG AANBOD AAN RESERVEONDERDELEN  
VOOR UW AUTO**

**KOOP RESERVEONDERDELEN VOOR MERCEDES**

**SCHOKDEMPERS: EEN OMVANGRIJK AANBOD**

**SELECTEER AUTO-ONDERDELEN VOOR MERCEDES W169**

**SCHOKDEMPERS VOOR MERCEDES: NU KOPEN**

**SCHOKDEMPERS VOOR MERCEDES W169: DE BESTE  
AANBIEDINGEN EN DEALS**

### **DISCLAIMER:**

Het document bevat enkel algemene aanbevelingen die handig kunnen zijn wanneer u reparatie- of vervangingswerken uitvoert. AUTODOC is niet verantwoordelijk voor enig verlies, letsel, schade aan eigendom, verkregen tijdens het reparatie- of vervangingsproces door een onjuist gebruik of misvatting van de voorziene informatie.

AUTODOC is niet verantwoordelijk voor enige mogelijk fouten en onzekerheden in deze gids. De voorziene informatie is enkel voor informatieve doeleinden en kan het advies van specialisten niet vervangen.

AUTODOC is niet verantwoordelijk voor onjuist of gevaarlijk gebruik van uitrusting, gereedschap en auto-onderdelen. AUTODOC raadt ten sterkste aan voorzichtig te zijn en de veiligheidsregels na te leven tijdens het uitvoeren van reparatie- of vervangingswerken. Onthoud: gebruik van auto-onderdelen van lage kwaliteit garandeert niet het geschikte niveau aan wegveiligheid.

© Copyright 2023 – De volledige inhoud van deze website, in het bijzonder teksten, foto's en afbeeldingen, is door de auteurswet beschermd. Alle rechten, inclusief de rechten op verveelvoudiging, openbaarmaking aan derden, verwerking en vertaling, zijn voorbehouden aan AUTODOC GmbH.