



Hoe remschijven vooraan  
vervangen bij een **Audi**  
**A4 B8** – Leidraad voor bij  
het vervangen

## TUTORIAL

** Belangrijk!**

Deze vervangingsprocedure kan worden toegepast voor de volgende voertuigen: AUDI A5 Coupe (8T3) 2.0 TDI, AUDI A5 Coupe (8T3) 3.0 TDI, AUDI A5 Coupe (8T3) 3.0 TDI quattro, AUDI A5 Sportback (8TA) 2.0 TDI, AUDI A5 Sportback (8TA) 3.0 TDI, AUDI A5 Sportback (8TA) 3.0 TDI quattro, AUDI A5 Cabrio (8F7) 2.0 TDI, AUDI A5 Sportback (8TA) 1.8 TFSI, AUDI A5 Cabrio (8F7) 1.8 TFSI, AUDI A5 Coupe (8T3) S5 quattro, AUDI A5 Sportback (8TA) 3.0 TFSI quattro, AUDI A5 Sportback (8TA) 2.0 TDI quattro, AUDI A4 Allroad (8KH, B8) 2.0 TDI quattro, AUDI A4 Sedan (8K2, B8) 1.8 TFSI, AUDI A4 Sedan (8K2, B8) 1.8 TFSI quattro, (+ 122)

De stappen kunnen lichtjes variëren, afhankelijk van het ontwerp van de wagen.

VERVANGING: REMSCHIJVEN – AUDI A4 B8.  
OVERZICHT MET GEREEDSCHAP DAT U NODIG HEBT:



- Staalborstel
- Schoonmaakborstel van nylon
- WD-40 spray
- Remmenreiniger
- Kopervet
- Dopsleutel Nr.13
- Dopsleutel Nr.21
- Torx bit T30
- Krachtdop voor velgen Nr.17
- Ratelsleutel
- Momentsleutel
- Wringijzer
- Remklauw terugsteller
- Platte Schroevendraaier
- Slagschroevendraaier
- Koevoet
- Wielblok

**KOOP GEREEDSCHAP**

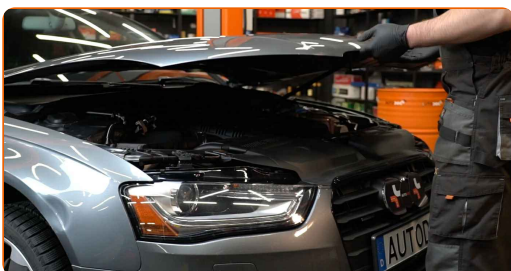
Vervanging: remschijven – Audi A4 B8. Tips van de experts van AUTODOC:

- Vervang de remschijven op de Audi A4 B8 volledig op elke as. Onafhankelijk van de staat van de componenten. Dit zorgt ervoor dat het remmen gelijk gebeurt.
- De vervangprocedure is identiek voor beide remschijven op dezelfde as.
- Bij vervanging van de remschijven, vervang ook steeds de remblokken.
- Alle werkzaamheden moeten worden verricht met stilstaande motor.

**VERVANGING: REMSCHIJVEN – AUDI A4 B8. ONDERNEEM DE VOLGENDE STAPPEN:**

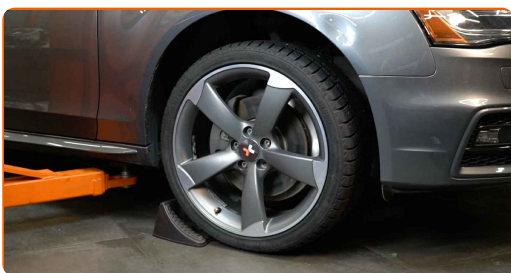
1

Open de motorkap. Schroef het deksel van het remvloeistofreservoir los.

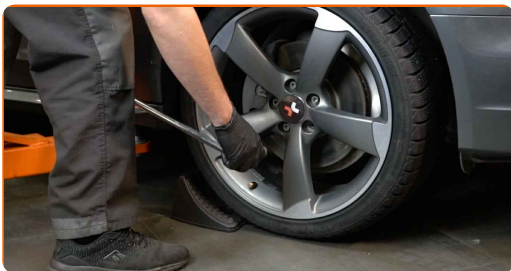


2

Zet de wielen vast met behulp van wielblokken.



**3** Maak de wielbouten los. Gebruik de krachtdopsleutel #17.



**4** Verhoog de voorzijde van de wagen en plaats veilig op steunen.



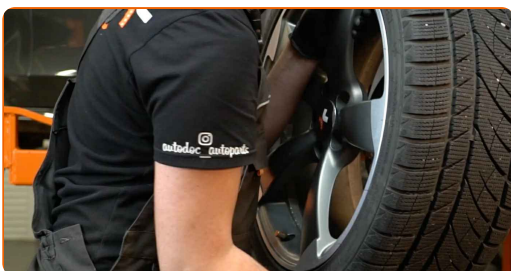
**5** Draai de wielbouten los.



Vervanging: remschijven – Audi A4 B8. AUTODOC beveelt aan:

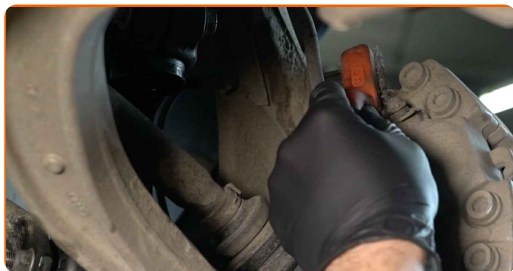
- U moet het wiel in de hoogste stand houden als u de bouten losdraait.

**6** Neem het wiel eraf.



7

Reinig de remklauwbevestigingen. Gebruik een staalborstel. Gebruik de WD-40 spray.



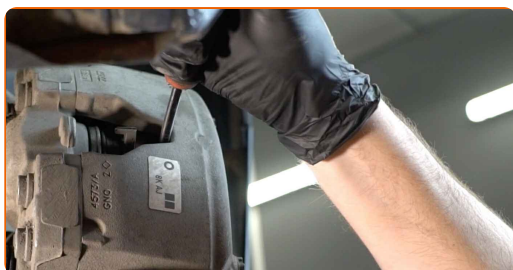
8

Schroef de bevestiging van de remklauw los. Gebruik een dopsleutel Nr.13. Gebruik een ratelsleutel.



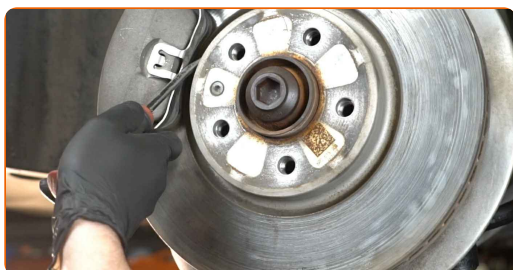
9

Spreid de remblokken. Gebruik een koevoet.



10

Ontkoppel de remklauwveer. Gebruik een koevoet. Gebruik een platte schroevendraaier.



**11**

Verwijder de remklauw.

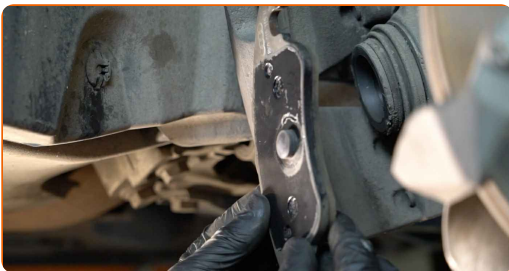


**Vervanging: remschijven – Audi A4 B8. Deskundigen bevelen aan:**

- Bind de remklauw vast aan de ophanging of aan de carrosserie met een kabel, zonder deze los te koppelen van de remslang, om drukontlading van het remsysteem te voorkomen.
- Zorg er voor dat de remklauw niet aan de remslang hangt.
- Druk het rempedaal niet in na het verwijderen van de remklauw. Als resultaat kan de zuiger uit de remcilinder vallen, en kan er remvloeistof lekken of de druk in het systeem ontladen worden.
- Controleer de remklauwhouder, de geleidepennen en de stofkappen van de remklauw. Reinig deze. Vervang ze indien nodig.

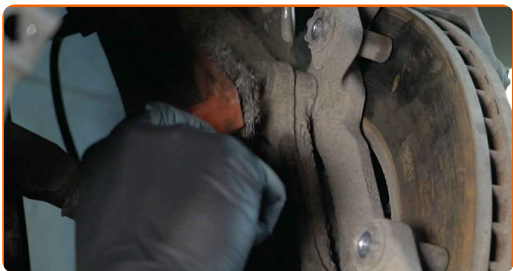
**12**

Verwijder de remblokken.



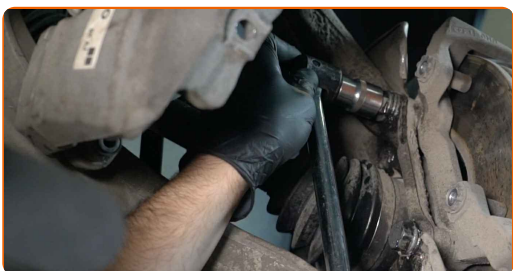
13

Reinig de bevestigingen van de remklauwhouder. Gebruik een staalborstel. Gebruik de WD-40 spray.



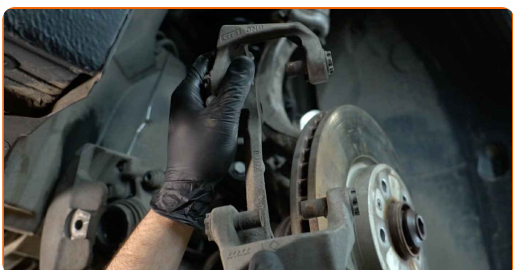
14

Schroef de bevestiging van de remklauwbeugel los. Gebruik een dopsleutel Nr.21. Gebruik een wringijzer.



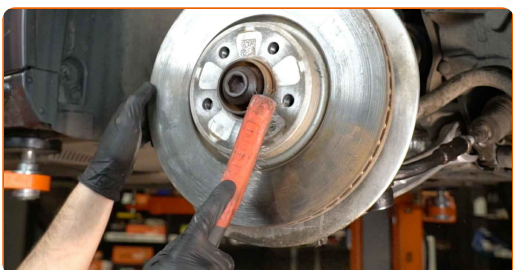
15

Verwijder de remklauwbeugel.



16

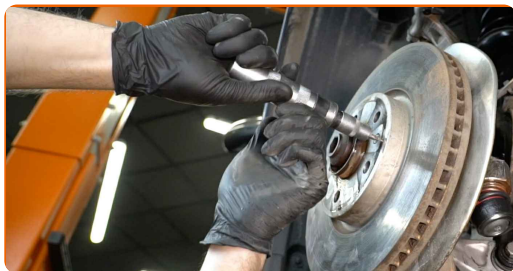
Maak de bevestigingsstukken van de remschijf schoon. Gebruik een staalborstel. Gebruik de WD-40 spray.





17

Schroef de bevestiging van de remschijf los. Gebruik Torx T30. Gebruik een slagschroevendraaier.



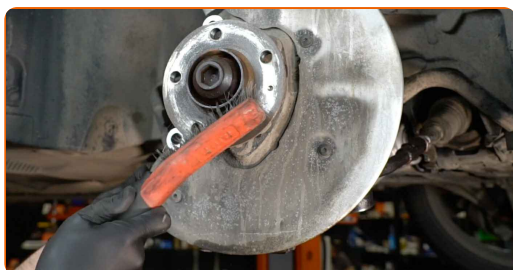
18

Verwijder de remschijf.



19

Reinig de naaf. Gebruik een staalborstel. Behandel het contactoppervlak. Gebruik een kopersmeermiddel.



20

Installeer de remschijf.



- 21** Span de bevestiging van de remschijf aan. Gebruik Torx T30. Gebruik een momentsleutel. Draai deze vast tot een koppel van 5 Nm.



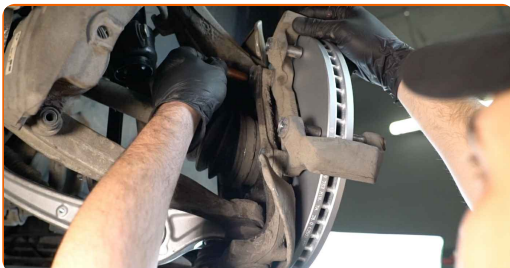
- 22** Reinig de remklauwbeugel van vuil en stof. Gebruik een staalborstel. Gebruik een remmenreiniger.



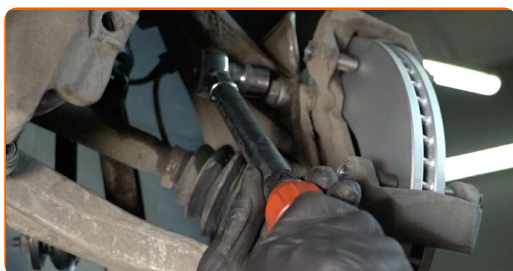
**AUTODOC raadt aan:**

- Vervanging: remschijven – Audi A4 B8. Wacht een paar minuten af na het aanbrengen van de spray.

- 23** Installeer de remklauwbeugel.



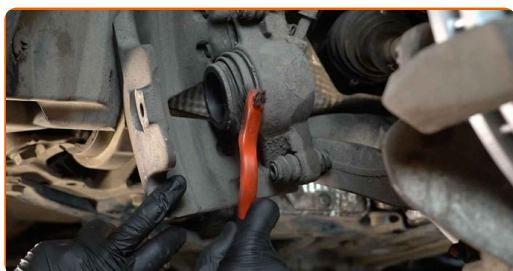
- 24** Span de remklauwbeugel aan. Gebruik een dopsleutel Nr.21. Gebruik een momentsleutel. Draai deze vast tot een koppel van 196 Nm.



**AUTODOC raadt aan:**

- Belangrijk! Zorg ervoor dat je nieuwe bevestigingen gebruikt.

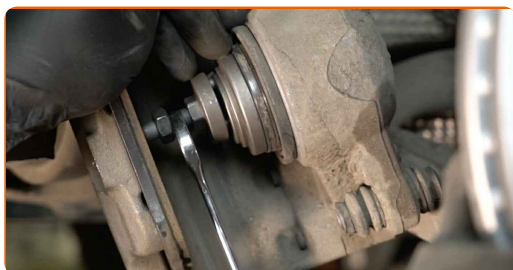
- 25** Behandel de remklauwzuiger. Maak gebruik van een schoonmaakborstel van nylon. Gebruik een remmenreiniger.



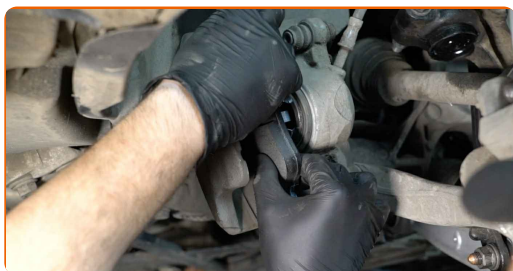
**Vervanging: remschijven – Audi A4 B8. Tip van AUTODOC:**

- Wacht enkele minuten na het aanbrengen van de spray.

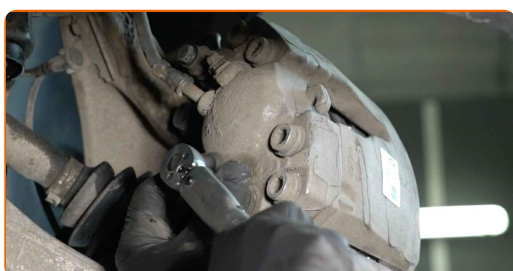
- 26** Druk de zuiger van de remklauw in. Gebruik een remklauw terugdraaiset.



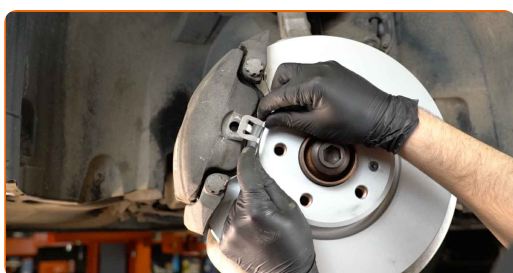
**27** Installeer de remblokken.



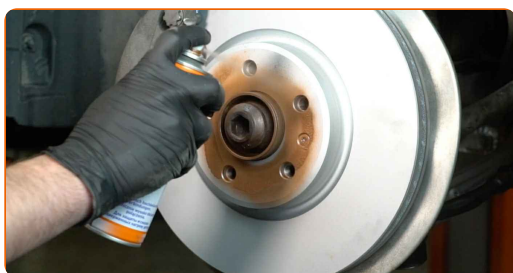
**28** Installeer de remklauw en zet deze vast. Gebruik een dopsleutel Nr.13. Gebruik een momentsleutel. Draai deze vast tot een koppel van 30 Nm.



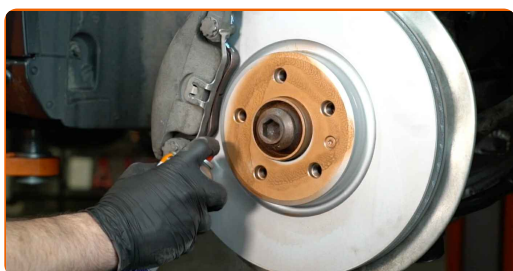
**29** Installeer de borgveer van de remklauw.



**30** Behandel het oppervlak waar de remschijf contact maakt met de velg. Gebruik een kopersmeermiddel.



**31** Reinig het oppervlak van de remschijf. Gebruik een remmenreiniger.



**AUTODOC raadt aan:**

- Vervanging: remschijven – Audi A4 B8. Wacht een paar minuten af na het aanbrengen van de spray.

**32**

Installeer het wiel.

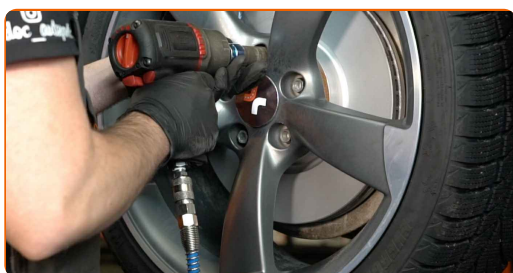


**Vervanging: remschijven – Audi A4 B8. De experts van AUTODOC bevelen aan:**

- Houd het wiel omhoog tijdens het vastschroeven van de bevestigingsbouten om verwondingen te vermijden.

**33**

Draai de wielbouten vast. Gebruik de krachtdopsleutel #17.



**34**

Verlaag de wagen en werk in kruisvolgorde bij het aanspannen van de wielbouten. Gebruik de krachtdopsleutel #17. Gebruik een momentsleutel. Draai deze vast tot een koppel van 120 Nm.



35

Verwijder de krik en de wielblokken.

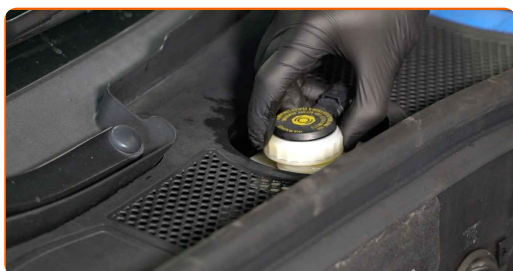


Vervanging: remschijven – Audi A4 B8. Tips van de experts van AUTODOC:

- Controleer het niveau aan remvloeistof in het expansiereservoir en vul indien nodig bij.

36

Schroef de dop van het expansievat voor de remvloeistof vast.

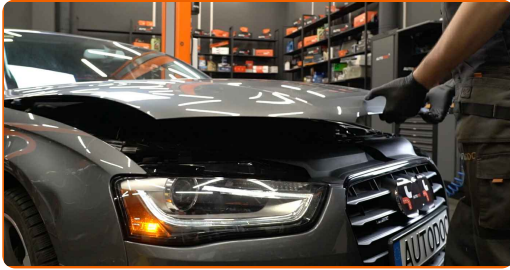


AUTODOC raadt aan:

- Audi A4 B8 – Druk het rempedaal meerdere keren in terwijl de motor uit staat, totdat u weerstand voelt aanzwellen.

37

Sluit de motorkap.



**GOED GEDAAN!** 

**BEKIJK MEER TUTORIALS**

# AUTODOC – TOPKWALITEIT EN BETAALBARE AUTO- ONDERDELEN ONLINE

AUTODOC'S MOBIELE APP: GRIJP GEWELDIGE AANBIEDINGEN,  
TERWIJL U COMFORTABEL WINKELT



**+ AUTODOC**

GET IT ON  
**Google Play**

Download on the  
**App Store**

**Download**

**EEN GEWELDIG AANBOD AAN RESERVEONDERDELEN  
VOOR UW AUTO**

**KOOP RESERVEONDERDELEN VOOR AUDI**

**REMSCHIJVEN: EEN OMVANGRIJK AANBOD**



**SELECTEER AUTO-ONDERDELEN VOOR AUDI A4 B8**

**REMSCHIJVEN VOOR AUDI: NU KOPEN**

**REMSCHIJVEN VOOR AUDI A4 B8: DE BESTE  
AANBIEDINGEN EN DEALS**

### **DISCLAIMER:**

Het document bevat enkel algemene aanbevelingen die handig kunnen zijn wanneer u reparatie- of vervangingswerken uitvoert. AUTODOC is niet verantwoordelijk voor enig verlies, letsel, schade aan eigendom, verkregen tijdens het reparatie- of vervangingsproces door een onjuist gebruik of misvatting van de voorziene informatie.

AUTODOC is niet verantwoordelijk voor enige mogelijk fouten en onzekerheden in deze gids. De voorziene informatie is enkel voor informatieve doeleinden en kan het advies van specialisten niet vervangen.

AUTODOC is niet verantwoordelijk voor onjuist of gevaarlijk gebruik van uitrusting, gereedschap en auto-onderdelen. AUTODOC raadt ten sterkste aan voorzichtig te zijn en de veiligheidsregels na te leven tijdens het uitvoeren van reparatie- of vervangingswerken. Onthoud: gebruik van auto-onderdelen van lage kwaliteit garandeert niet het geschikte niveau aan wegveiligheid.

© Copyright 2023 – De volledige inhoud van deze website, in het bijzonder teksten, foto's en afbeeldingen, is door de auteurswet beschermd. Alle rechten, inclusief de rechten op verveelvoudiging, openbaarmaking aan derden, verwerking en vertaling, zijn voorbehouden aan AUTODOC SE.