



Hoe wiellager achteraan
vervangen bij een **ALFA
ROMEO Brera (939_)** –
Leidraad voor bij het
vervangen

EENDERE VIDEO-TUTORIAL



Deze video toont de vervangingsprocedure van een eender auto-onderdeel in een andere auto.

i Belangrijk!

Deze vervangingsprocedure kan worden toegepast voor de volgende voertuigen:

ALFA ROMEO Brera (939_) 2.0 JTDM, ALFA ROMEO Brera (939_) 2.2 JTS (939.DXB11), ALFA ROMEO Brera (939_) 2.4 JTDM 20V, ALFA ROMEO Brera (939_) 3.2 JTS, ALFA ROMEO Brera (939_) 1.8 TBi

De stappen kunnen lichtjes variëren, afhankelijk van het ontwerp van de wagen.

Deze tutorial werd gemaakt op basis van de vervangingsprocedure voor een eender auto-onderdeel op: ALFA ROMEO 159 Sportwagon (939) 2.2 JTS

VERVANGING: WIELLAGER – ALFA ROMEO BRERA (939_). WERKTUIG DAT U DAARBIJ NODIG HEBT:



- Staalborstel
- WD-40 spray
- Universele reinigingsspray
- Remmenreiniger
- Kopervet
- Combinatiesleutel Nr.13
- Combinatiesleutel Nr.15
- Dopsleutel Nr.E12
- Dopsleutel Nr.13
- Dopsleutel Nr.E14
- inbus bit nr. H5
- Krachtdop voor velgen Nr.17
- Ratelsleutel
- Momentsleutel
- Hammer
- Koevoet
- Wielblok

Koop gereedschap

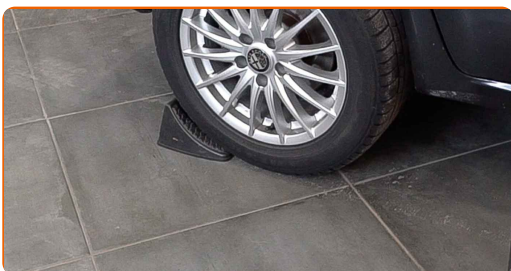
Vervanging: wiellager – ALFA ROMEO Brera (939_). Tip van AUTODOC:

- Gebruik de lagermontage van uw ALFA ROMEO Brera (939_) niet opnieuw.
- De manier van vervanging van de wiellager is hetzelfde voor beide wielen aan dezelfde as.
- Waarschuwing! Zet de motor uit voordat u begint met de werkzaamheden – ALFA ROMEO Brera (939_).

VOER DE VERVANGING IN DE VOLGENDE VOLGORDE UIT:

1

Zet de wielen vast met behulp van wielblokken.



2

Maak de wielbouten los. Gebruik de krachtdopsleutel #17.



3

Verhoog de achterzijde van de wagen en plaats veilig op steunen.

4 Draai de wielbouten los.



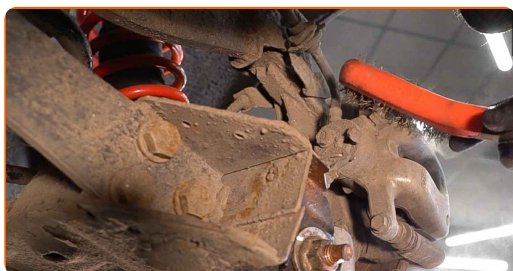
Vervanging: wiellager – ALFA ROMEO Brera (939_). AUTODOC beveelt aan:

- U moet het wiel in de hoogste stand houden als u de bouten losdraait.

5 Neem het wiel eraf.



6 Reinig de remklauwbevestigingen. Gebruik een staalborstel. Gebruik een remmenreiniger.



AUTODOC raadt aan:

- Vervanging: wiellager – ALFA ROMEO Brera (939_). Wacht een paar minuten af na het aanbrengen van de spray.

- 7** Schroef de bevestiging van de remklauw los. Gebruik een combinatie steeksleutel Nr.13. Gebruik een combinatie steeksleutel Nr.15. Gebruik een ratelsleutel.



- 8** Verwijder de remklauw. Gebruik een koevoet.



Vervanging: wiellager – ALFA ROMEO Brera (939_). Tips van de experts van AUTODOC:

- Bind de remklauw vast aan de ophanging of aan de carrosserie met een kabel, zonder deze los te koppelen van de remslang, om drukontlading van het remsysteem te voorkomen.
- Zorg er voor dat de remklauw niet aan de remslang hangt.
- Druk het rempedaal niet in na het verwijderen van de remklauw. Als resultaat kan de zuiger uit de remcilinder vallen, en kan er remvloeistof lekken of de druk in het systeem ontladen worden.

9 Verwijder de remblokken. Gebruik een koevoet.

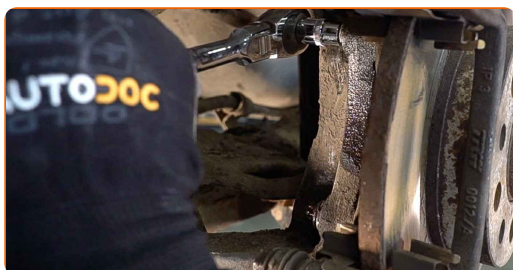


10 Verwijder de borgclips van de remblokken.

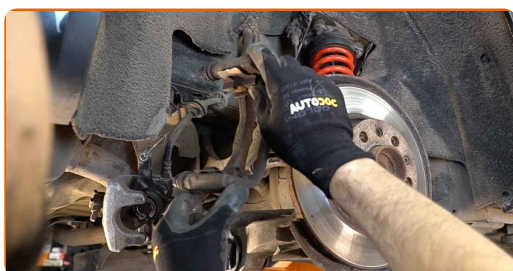
11 Reinig de bevestigingen van de remklauwhouder. Gebruik een staalborstel. Gebruik de WD-40 spray.



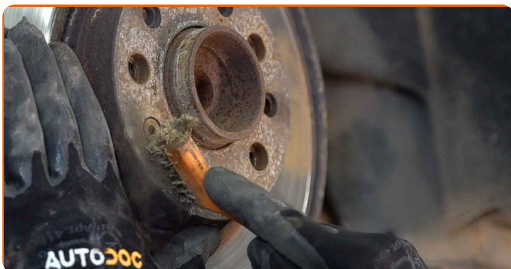
12 Schroef de bevestiging van de remklauwbeugel los. Gebruik een dopsleutel Nr.E12. Gebruik een ratelsleutel.



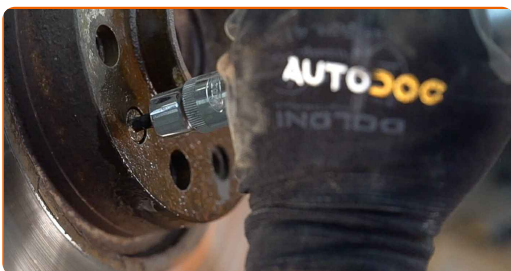
13 Verwijder de remklauwbeugel.



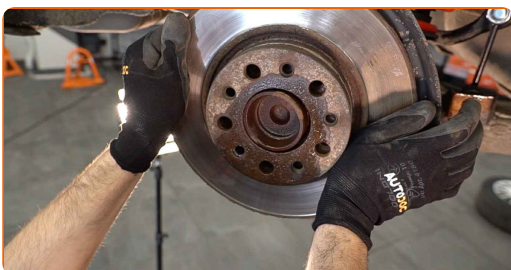
14 Maak de bevestigingsstukken van de remschijf schoon. Gebruik een staalborstel. Gebruik de WD-40 spray.



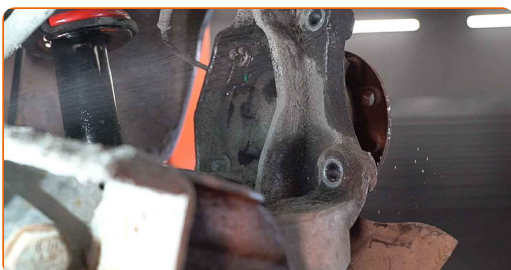
15 Schroef de bevestiging van de remschijf los. Gebruik inbusleutel nr. H5. Gebruik een ratelsleutel.



16 Verwijder de remschijf.



17 Maak het bevestigingsbout van de wielnaaf los. Gebruik een staalborstel. Gebruik de WD-40 spray.



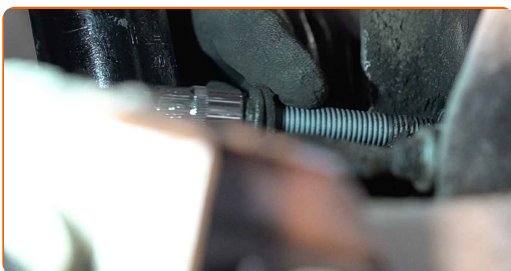
18

Schroef de naafmoer los. Gebruik een dopsleutel Nr.E14. Gebruik een ratelsleutel.



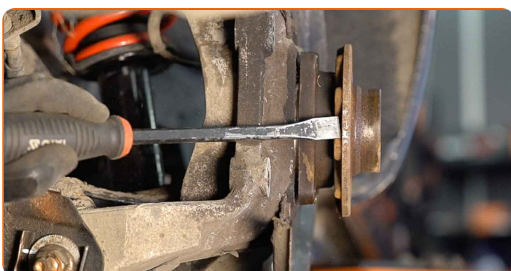
19

Verwijder de bevestigingsbouten.



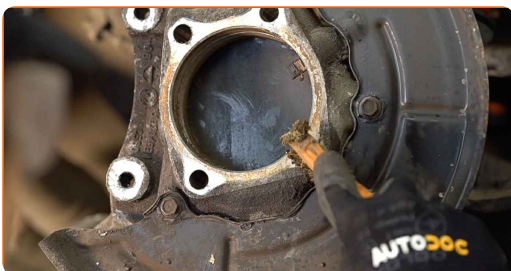
20

Verwijder de naaf en de lager samen, aangezien het een verzegelde eenheid betreft. Gebruik een koevoet. Gebruik een hamer.



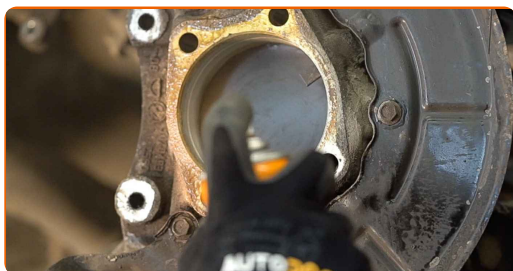
21

Reinig de bevestigingsplaats voor het wiellager. Gebruik een staalborstel. Gebruik allesreiniger.



22

Behandel het contactoppervlak. Gebruik een kopersmeermiddel.



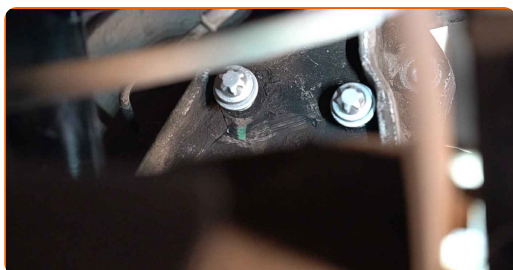
23

Installeer de nieuwe wielnaaf met een lager.



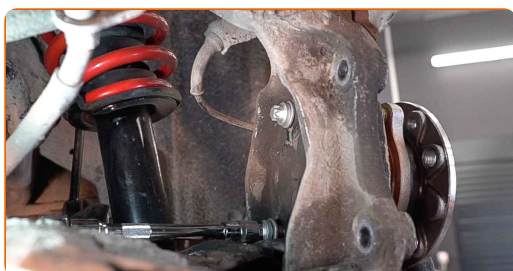
24

Breng de bevestigingsbouten aan.



25

Span de naaf aan. Gebruik een dopsleutel Nr.E14. Gebruik een momentsleutel. Draai deze vast tot een koppel van 77 Nm.



26

Behandel de wielnaaf op de plek waar deze de remschijf raakt. Gebruik een kopersmeermiddel.



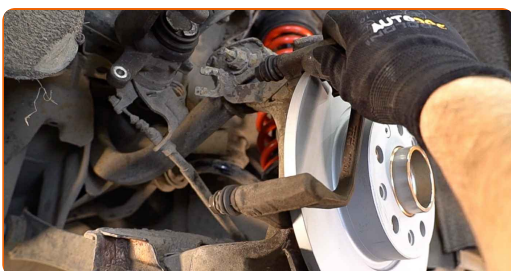
27 Installeer de remschijf.



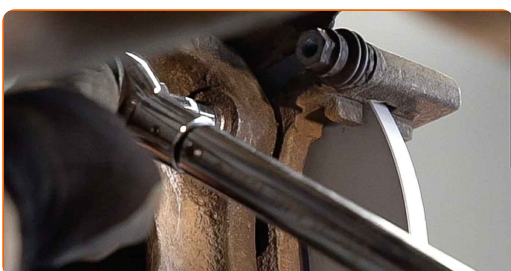
28 Span de bevestiging van de remschijf aan. Gebruik inbusleutel nr. H5. Gebruik een momentsleutel. Draai deze vast tot een koppel van 7 Nm.



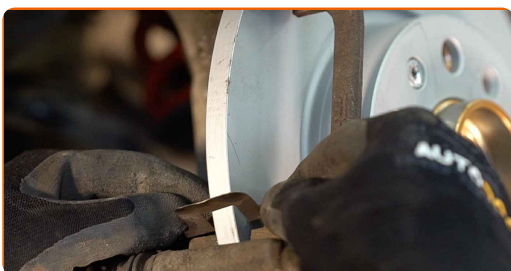
29 Installeer de remklauwbeugel.



30 Span de remklauwbeugel aan. Gebruik een dopsleutel Nr.E12. Gebruik een momentsleutel. Draai deze vast tot een koppel van 60 Nm.



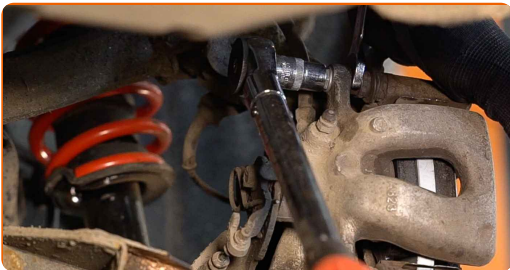
31 Installeer de remblokken.



32 Breng de borgclips van de remblokken aan.



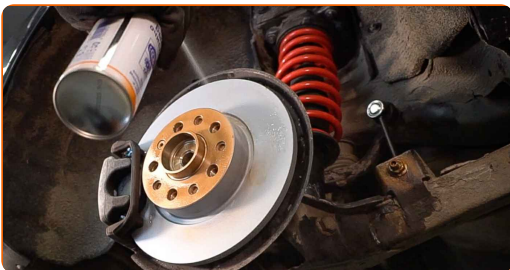
33 Installeer de remklauw en zet deze vast. Gebruik een combinatie steeksleutel Nr.13. Gebruik een combinatie steeksleutel Nr.15. Gebruik een dopsleutel Nr.13. Gebruik een momentsleutel. Draai deze vast tot een koppel van 35 Nm.



34 Behandel het oppervlak waar de remschijf contact maakt met de velg. Gebruik een koper-smeermiddel.



35 Reinig het oppervlak van de remschijf. Gebruik een remmenreiniger.



Vervanging: wiellager – ALFA ROMEO Brera (939_). Deskundigen bevelen aan:

- Wacht enkele minuten na het aanbrengen van de spray.

36

Draai de wielbouten vast. Gebruik de krachtdopsleutel #17.

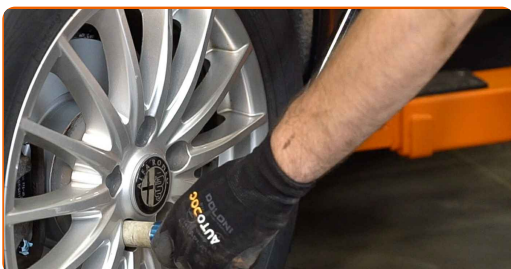


AUTODOC raadt aan:

- Belangrijk! Houd het wiel vast tijdens het inschroeven van de bevestigingsbouten.
ALFA ROMEO Brera (939_)

37

Verlaag de wagen en werk in kruisvolgorde bij het aanspannen van de wielbouten. Gebruik een momentsleutel. Draai deze vast tot een koppel van 120 Nm.



GOED GEDAAN! 

BEKIJK MEER TUTORIALS

AUTODOC – TOPKWALITEIT EN BETAALBARE AUTO-ONDERDELEN ONLINE

AUTODOC'S MOBIELE APP: GRIJP GEWELDIGE AANBIEDINGEN, TERWIJL U COMFORTABEL WINKELT



+ AUTODOC

GET IT ON  **Google Play**

 **Download on the App Store**

Download

EEN GEWELDIG AANBOD AAN RESERVEONDERDELEN VOOR UW AUTO

WIELLAGER: EEN OMVANGRIJK AANBOD

DISCLAIMER:

Het document bevat enkel algemene aanbevelingen die handig kunnen zijn wanneer u reparatie- of vervangingswerken uitvoert. AUTODOC is niet verantwoordelijk voor enig verlies, letsel, schade aan eigendom, verkregen tijdens het reparatie- of vervangingsproces door een onjuist gebruik of misvatting van de voorziene informatie.

AUTODOC is niet verantwoordelijk voor enige mogelijk fouten en onzekerheden in deze gids. De voorziene informatie is enkel voor informatieve doeleinden en kan het advies van specialisten niet vervangen.

AUTODOC is niet verantwoordelijk voor onjuist of gevaarlijk gebruik van uitrusting, gereedschap en auto-onderdelen. AUTODOC raadt ten sterkste aan voorzichtig te zijn en de veiligheidsregels na te leven tijdens het uitvoeren van reparatie- of vervangingswerken. Onthoud: gebruik van auto-onderdelen van lage kwaliteit garandeert niet het geschikte niveau aan veiligheid.

© Copyright 2023 – De volledige inhoud van deze website, in het bijzonder teksten, foto's en afbeeldingen, is door de auteurswet beschermd. Alle rechten, inclusief de rechten op verveelvoudiging, openbaarmaking aan derden, verwerking en vertaling, zijn voorbehouden aan AUTODOC SE.