



Hoe handremkabel
vervangen bij een **ALFA
ROMEO SPIDER (916S_)** –
Leidraad voor bij het
vervangen

EENDERE VIDEO-TUTORIAL



Deze video toont de vervangingsprocedure van een eender auto-onderdeel in een andere auto.

ⓘ Belangrijk!

Deze vervangingsprocedure kan worden toegepast voor de volgende voertuigen: ALFA ROMEO SPIDER (916S_) 3.0 V6, ALFA ROMEO SPIDER (916S_) 2.0 T.SPARK 16V, ALFA ROMEO SPIDER (916S_) 1.8 16V, ALFA ROMEO SPIDER (916S_) 2.0 V6 Turbo, ALFA ROMEO SPIDER (916S_) 2.0 JTS, ALFA ROMEO SPIDER (916S_) 3.2 V6 24V

De stappen kunnen lichtjes variëren, afhankelijk van het ontwerp van de wagen.

Deze tutorial werd gemaakt op basis van de vervangingsprocedure voor een eender auto-onderdeel op: ALFA ROMEO 147 (937) 1.6 16V T.SPARK

VERVANGING: HANDREM KABEL – ALFA ROMEO SPIDER (916S_). OVERZICHT MET GEREEDSCHAP DAT U NODIG HEBT:



- Staalborstel
- WD-40 spray
- Universele reinigingspray
- Momentsleutel
- Combinatiesleutel Nr.10
- Combinatiesleutel Nr.13
- Dopsleutel Nr.10
- Hamer
- Waterpomptang
- Koevoet
- Wielblok

Koop gereedschap

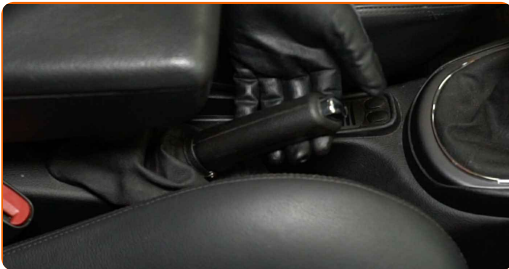
Vervanging: handremkabel – ALFA ROMEO SPIDER (916S_). AUTODOC beveelt aan:

- Vervang de handremkabels paarsgewijs.
- NB: alle werkzaamheden aan de auto ALFA ROMEO SPIDER (916S_) dienen uitgevoerd te worden bij een uitgeschakelde motor.

VOER DE VERVANGING IN DEZE VOLGORDE UIT:

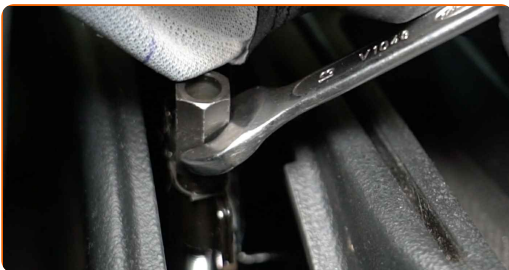
1

Druk de handremhendel op de remklauw.



2

Maak de handremkabel los. Gebruik een combinatie steeksleutel Nr.13



3

Zet de wielen vast met behulp van wielblokken.

4

Verhoog de achterzijde van de wagen en plaats veilig op steunen.

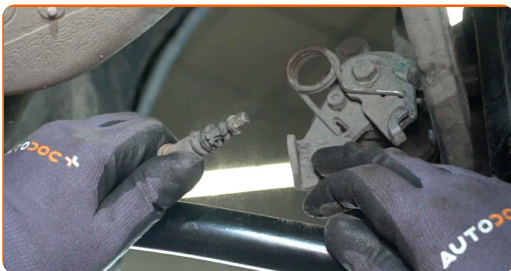
5

Maak het bevestigingsmiddel voor de handremkabels schoon. Gebruik een staalborstel. Gebruik allesreiniger.



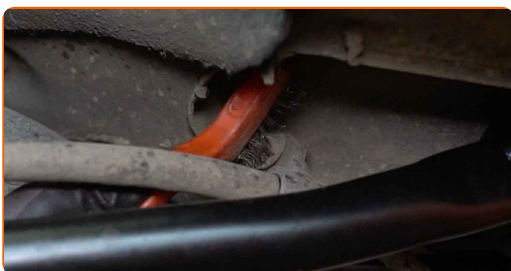
6

Ontkoppel de handremkabel van de remklauw. Gebruik een koevoet. Gebruik een waterpomptang.



7

Maak het bevestigingsmiddel voor de handremkabels schoon. Gebruik een staalborstel. Gebruik de WD-40 spray.



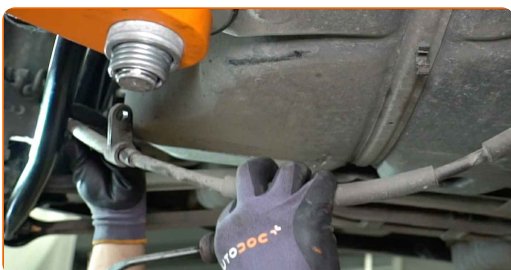
8

Schroef de bevestiging van handremkabel los. Gebruik een combinatie steeksleutel Nr.10

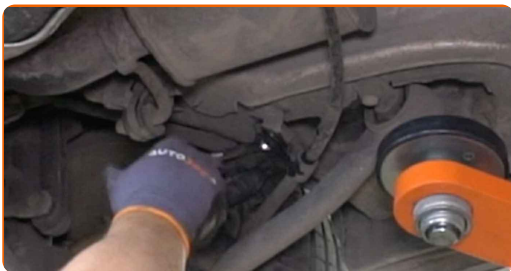


9

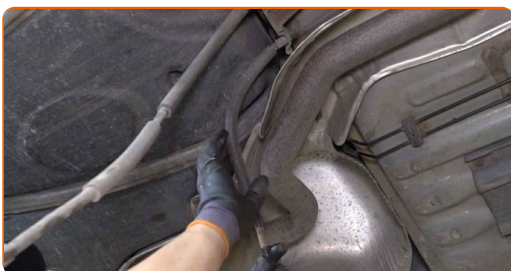
Maak de handremkabel los van de carrosserie. Gebruik een koevoet.



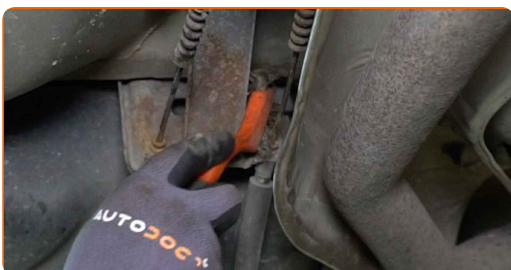
10 Schroef de bevestiging van handremkabel los. Gebruik een combinatie steeksleutel Nr.10



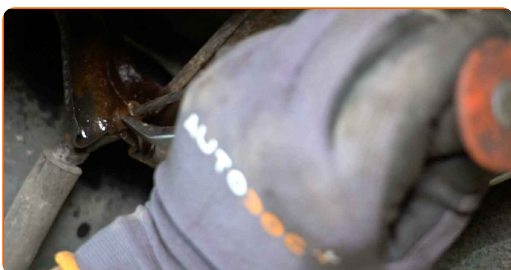
11 Maak de handremkabel los van de carrosserie. Gebruik een koevoet.



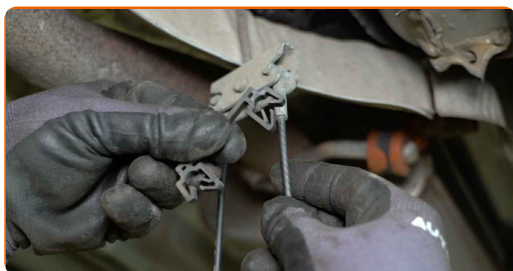
12 Maak het bevestigingsmiddel voor de handremkabels schoon. Gebruik een staalborstel. Gebruik de WD-40 spray.



13 Verwijder de borgklem van de handremkabel. Gebruik een koevoet. Gebruik een hamer.

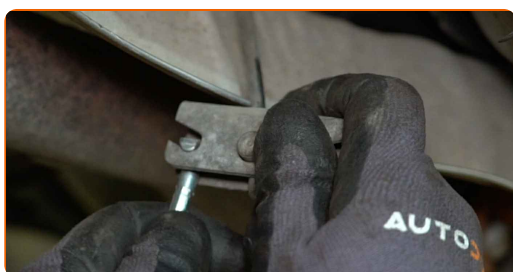


14 Verwijder de handremkabel.

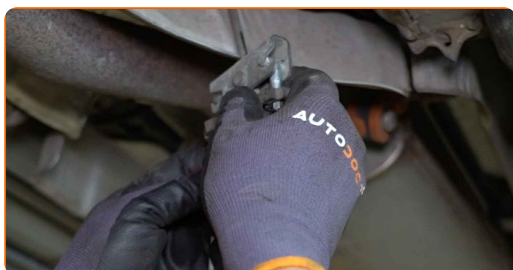


15 Verwijder de handremkabel.

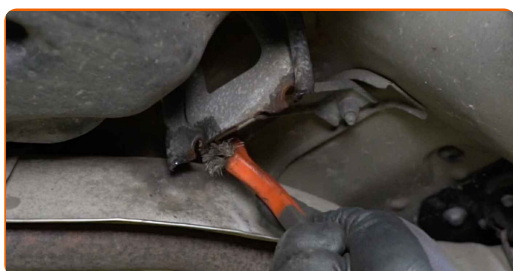
16 Installeer een nieuwe handremkabel.



17 Maak de handremkabel vast.



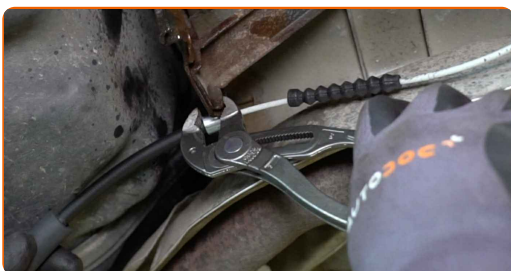
18 Reinig de montageplekken van de handremkabel. Gebruik een staalborstel. Gebruik de WD-40 spray.



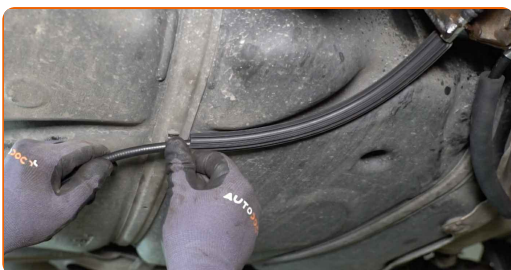
19 Verbind de handremkabel aan het handremmechisme.



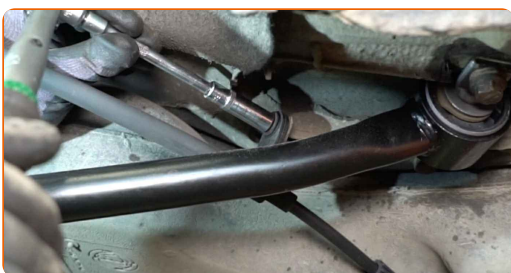
20 Maak de handremkabel vast met de borgklem. Gebruik een waterpomptang.



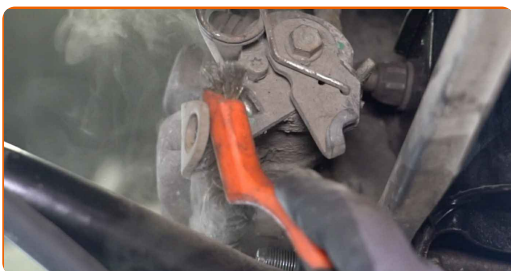
21 Verbind de handremkabel met de carrosserie.



22 Schroef de bevestiging van handremkabel vast. Gebruik een dopsleutel Nr.10. Gebruik een momentsleutel. Draai deze vast tot een koppel van 6 Nm.

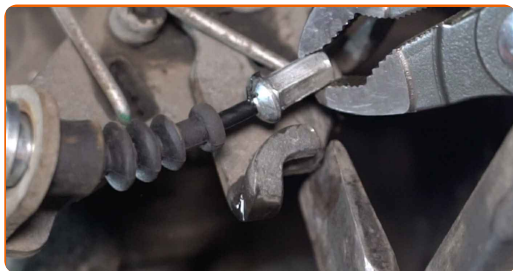


23 Maak het bevestigingsmiddel voor de handremkabels schoon. Gebruik een staalborstel. Gebruik allesreiniger.



24

Installeer de handremkabel in de remklauwhouder. Gebruik een koevoet. Gebruik een waterpomptang.



25

Laat de wagen zaken.

26

Verwijder de krik en de wielblokken.

27

Stel de spanning van de handremkabel af. Gebruik een combinatie steeksleutel Nr.13



28

Zet de auto op de handrem.



GOED GEDAAN! 

BEKIJK MEER TUTORIALS

AUTODOC – TOPKWALITEIT EN BETAALBARE AUTO-ONDERDELEN ONLINE

AUTODOC'S MOBIELE APP: GRIJP GEWELDIGE AANBIEDINGEN, TERWIJL U COMFORTABEL WINKELT



+ AUTODOC

GET IT ON
Google Play

Download on the
App Store

Download

EEN GEWELDIG AANBOD AAN RESERVEONDERDELEN VOOR UW AUTO

HANDREMKABEL: EEN OMVANGRIJK AANBOD

i DISCLAIMER:

Het document bevat enkel algemene aanbevelingen die handig kunnen zijn wanneer u reparatie- of vervangingswerken uitvoert. AUTODOC is niet verantwoordelijk voor enig verlies, letsel, schade aan eigendom, verkregen tijdens het reparatie- of vervangingsproces door een onjuist gebruik of misvatting van de voorziene informatie.

AUTODOC is niet verantwoordelijk voor enige mogelijk fouten en onzekerheden in deze gids. De voorziene informatie is enkel voor informatieve doeleinden en kan het advies van specialisten niet vervangen.

AUTODOC is niet verantwoordelijk voor onjuist of gevaarlijk gebruik van uitrusting, gereedschap en auto-onderdelen. AUTODOC raadt ten sterkste aan voorzichtig te zijn en de veiligheidsregels na te leven tijdens het uitvoeren van reparatie- of vervangingswerken. Onthoud: gebruik van auto-onderdelen van lage kwaliteit garandeert niet het geschikte niveau aan veiligheid.

© Copyright 2023 – De volledige inhoud van deze website, in het bijzonder teksten, foto's en afbeeldingen, is door de auteurswet beschermd. Alle rechten, inclusief de rechten op verveelvoudiging, openbaarmaking aan derden, verwerking en vertaling, zijn voorbehouden aan AUTODOC SE.