



Hoe remblokken vooraan
vervangen bij een

ALPINA B10

Stationwagen (E39) –

Leidraad voor bij het
vervangen

EENDERE VIDEO-TUTORIAL



Deze video toont de vervangingsprocedure van een eender auto-onderdeel in een andere auto.

Belangrijk!

Deze vervangingsprocedure kan worden toegepast voor de volgende voertuigen:
ALPINA B10 Stationwagen (E39) 4.6 V8, ALPINA B10 Stationwagen (E39) 4.8 V8

De stappen kunnen lichtjes variëren, afhankelijk van het ontwerp van de wagen.

Deze tutorial werd gemaakt op basis van de vervangingsprocedure voor een eender auto-onderdeel op: BMW 5 Sedan (E39) 520i 2.0

**VERVANGING: REMBLOKKEN – ALPINA B10
STATIONWAGEN (E39). OVERZICHT MET
GEREEDSCHAP DAT U NODIG HEBT:**



- Staalborstel
- Universele reinigingsspray
- Remmenreiniger
- Anti-squeal pasta
- Kopervet
- Inbus bit nr. H7
- Krachtdop voor velgen Nr.17
- Ratelsleutel
- Momentsleutel
- Remklauw terugsteller
- Koevoet
- Spatbordbeschermer
- Wielblok

Koop gereedschap

Vervanging: remblokken – ALPINA B10 Stationwagen (E39). Tips van de experts van AUTODOC:

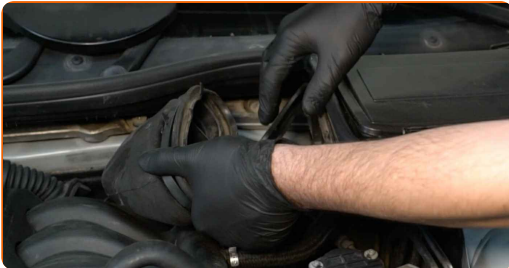
- Voer de vervanging van remblokken volledig uit voor elke as. Hierdoor verkrijgt u effectieve remkracht.
- De vervangprocedure is identiek voor alle remblokken op dezelfde as.
- Alle werkzaamheden moeten worden verricht met stilstaande motor.

VERVANGING: REMBLOKKEN – ALPINA B10 STATIONWAGEN (E39). ONDERNEEM DE VOLGENDE STAPPEN:

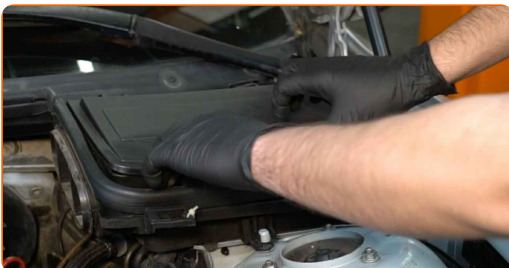
1 Open de motorkap.

2 Gebruik een beschermhoes om beschadiging van lak en kunststof onderdelen van de auto te voorkomen.

3 Koppel het luchtkanaal af van het interieurfilterhuis.



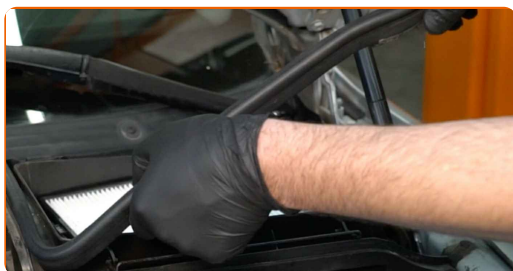
4 Maak de clips van de kap van het interieurfilter los.



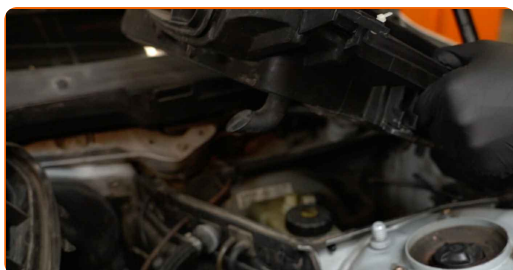
5 Verwijder het behuizingsdeksel van de cabineluchtfiler.



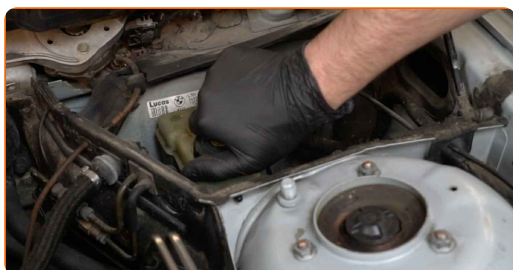
6 Verwijder de afdichting van het interieurfilterhuis.



7 Verwijder de behuizing van de cabineluchtfiler.



8 Schroef het deksel van het remvloeistofreservoir los.



9 Zet de wielen vast met behulp van wielblokken.

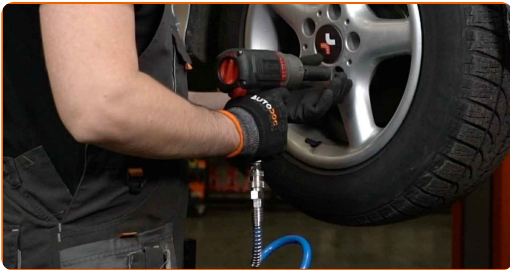


10 Maak de wielbouten los. Gebruik de krachtdopsleutel #17.



11 Verhoog de voorzijde van de wagen en plaats veilig op steunen.

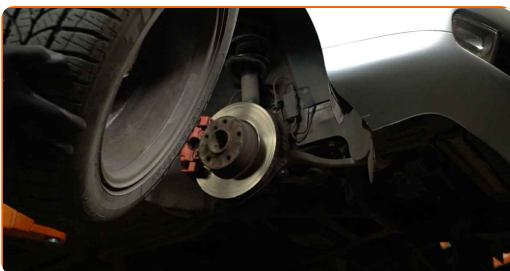
12 Draai de wielbouten los.



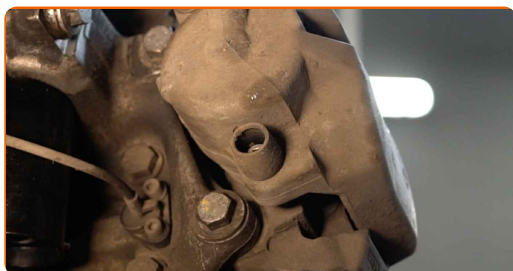
AUTODOC raadt aan:

- **Belangrijk!** Houd het wiel vast tijdens het losschroeven van de bevestigingsbouten. ALPINA B10 Stationwagen (E39)

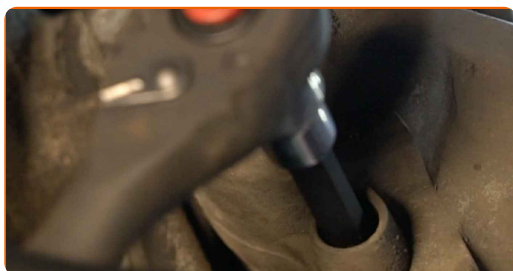
13 Neem het wiel eraf.



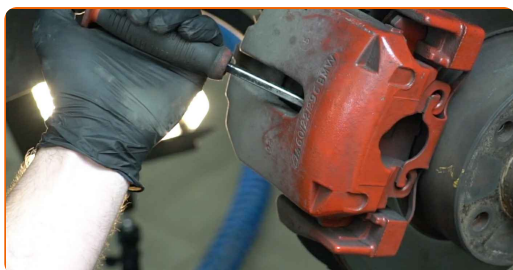
14 Verwijder de stofkappen van de geleidepennen van de remklauw. Gebruik een koevoet.



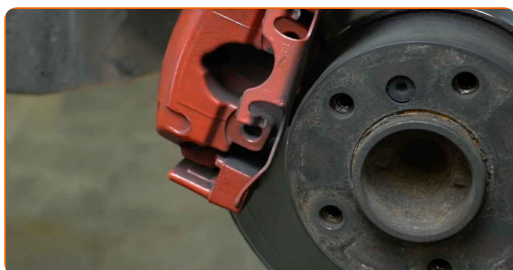
15 Schroef de bevestiging van de remklauw los. Gebruik inbussleutel nr. H7. Gebruik een ratelsleutel.



16 Spreid de remblokken. Gebruik een koevoet.



17 Ontkoppel de remklauwveer. Gebruik een koevoet.



18 Verwijder de remklauw.

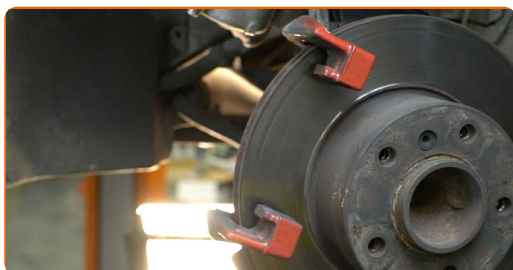


Vervanging: remblokken – ALPINA B10 Stationwagen (E39). AUTODOC beveelt aan:

- Bind de remklauw vast aan de ophanging of aan de carrosserie met een kabel, zonder deze los te koppelen van de remslang, om drukontlading van het remsysteem te voorkomen.
- Zorg er voor dat de remklauw niet aan de remslang hangt.
- Druk het rempedaal niet in na het verwijderen van de remklauw. Als resultaat kan de zuiger uit de remcilinder vallen, en kan er remvloeistof lekken of de druk in het systeem ontladen worden.
- Controleer de remklauwhouder, de geleidepennen en de stofkappen van de remklauw. Reinig deze. Vervang ze indien nodig.

19

Verwijder de remblokken.

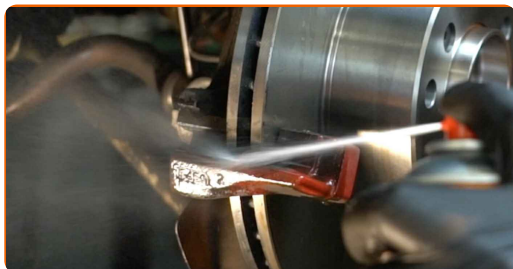


Vervanging: remblokken – ALPINA B10 Stationwagen (E39). Tip:

- Meet de dikte van de remschijven. Van zodra de slijtagelimiet bereikt is, moet het onderdeel vervangen worden.

20

Reinig de remklauwbeugel van vuil en stof. Gebruik een staalborstel. Gebruik allesreiniger.



21

Behandel de remklauwzuiger. Gebruik een remmenreiniger.

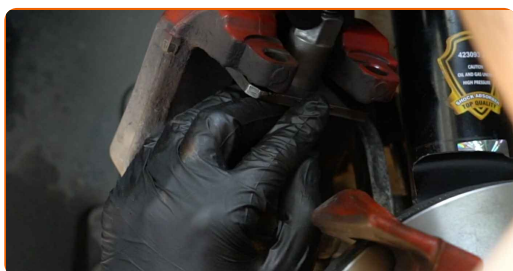


AUTODOC raadt aan:

- Vervanging: remblokken – ALPINA B10 Stationwagen (E39). Wacht een paar minuten af na het aanbrengen van de spray.

22

Druk de zuiger van de remklauw in. Gebruik een remklauw terugdraaiset.



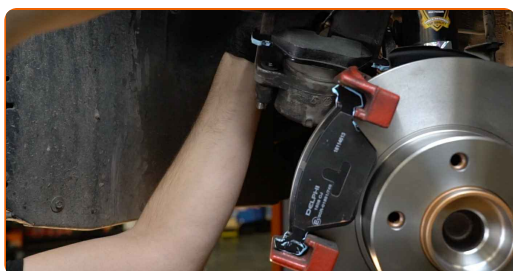
- 23** Behandel de remblokken op de plekken waar hun oppervlak de remklauwhouder raakt met een daarvoor bedoeld middel. Gebruik een anti-squeal pasta.



Vervanging: remblokken – ALPINA B10 Stationwagen (E39). De experts van AUTODOC bevelen aan:

- Zorg ervoor dat het schijfoppervlak proper is vooraleer de blokken te installeren.

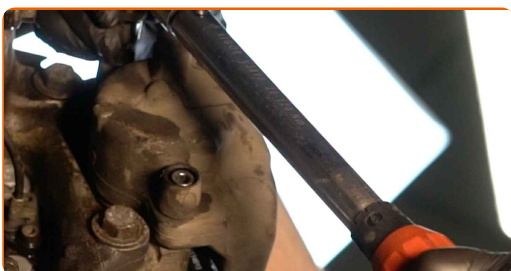
- 24** Installeer nieuwe remblokken.



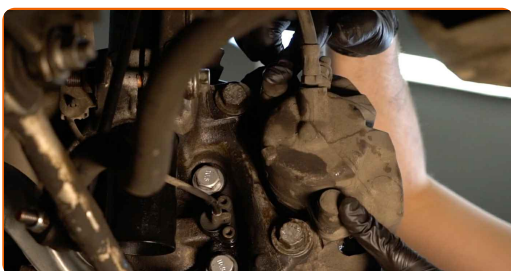
Vervanging: remblokken – ALPINA B10 Stationwagen (E39). Tip van AUTODOC:

- Zorg ervoor dat de blokken geïnstalleerd zijn met de voeringen in de richting van de schijf.

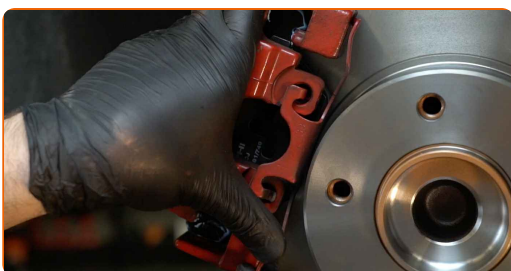
- 25** Installeer de remklauw en zet deze vast. Gebruik inbussleutel nr. H7. Gebruik een momentsleutel. Draai deze vast tot een koppel van 30 Nm.



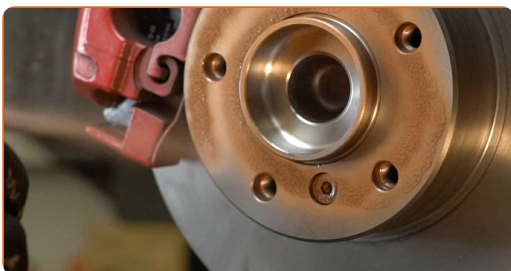
- 26** Installeer de stofkappen op de geleidepennen van de remklauw.



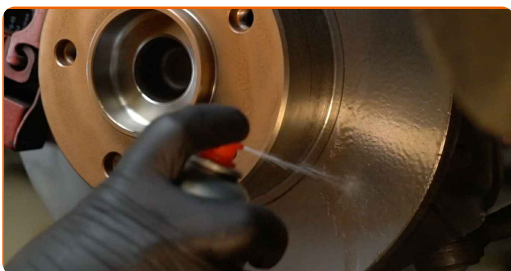
- 27** Installeer de borgveer van de remklauw.



- 28** Behandel het oppervlak waar de remschijf contact maakt met de velg. Gebruik een kopersmeermiddel.



- 29** Reinig het oppervlak van de remschijf. Gebruik een remmenreiniger.



Vervanging: remblokken – ALPINA B10 Stationwagen (E39). Tips van de experts van AUTODOC:

- Wacht enkele minuten na het aanbrengen van de spray.

30

Installeer het wiel.

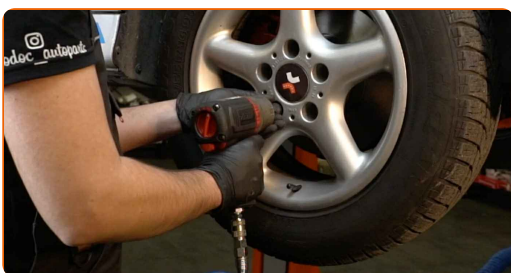


AUTODOC raadt aan:

- Waarschuwing! Houd het wiel vast tijdens het inschroeven van de bevestigingsbouten om letsel te voorkomen. ALPINA B10 Stationwagen (E39)

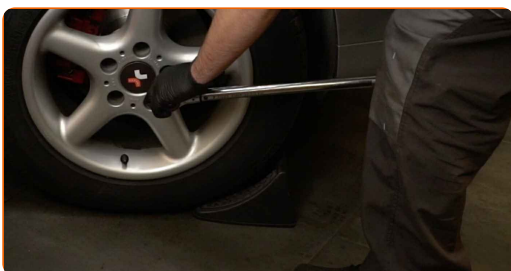
31

Draai de wielbouten vast. Gebruik de krachtdopsleutel #17.



32

Verlaag de wagen en werk in kruisvolgorde bij het aanspannen van de wielbouten. Gebruik de krachtdopsleutel #17. Gebruik een momentsleutel. Draai deze vast tot een koppel van 120 Nm.

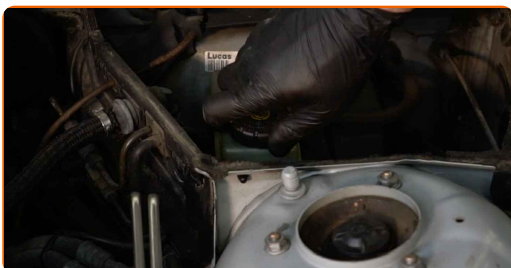


AUTODOC raadt aan:

- **Belangrijk!** Vervanging: remblokken – ALPINA B10 Stationwagen (E39). Ga het remvloeistofpeil in het reservoir na en vul het eventueel bij.

33

Schroef de dop van het expansievat voor de remvloeistof vast.

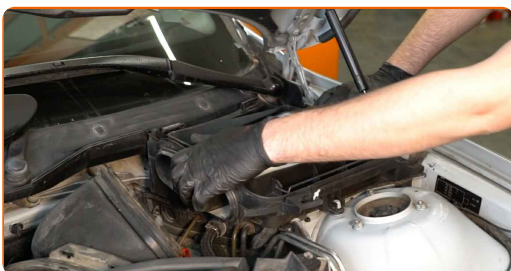


AUTODOC raadt aan:

- ALPINA B10 Stationwagen (E39) – Druk het rempedaal meerdere keren in terwijl de motor uit staat, totdat u weerstand voelt aanzwellen.

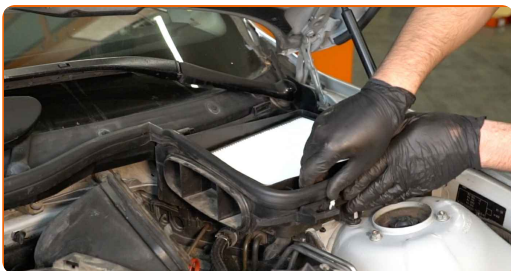
34

Installeer de behuizing van de cabineluchtfilter.



35

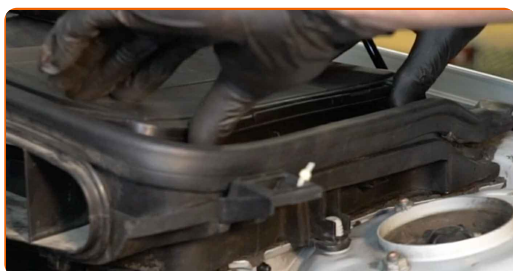
Breng de afdichting van het interieurfilterhuis weer aan.



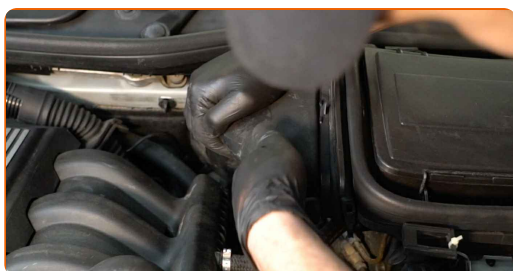
- 36 Installeer het behuizingsdeksel van de cabineluchtfilter. Zorg ervoor dat u de klik hoort wanneer deze in de juiste positie is gezet.



- 37 Maak de clips van de kap van het interieurfilter vast.



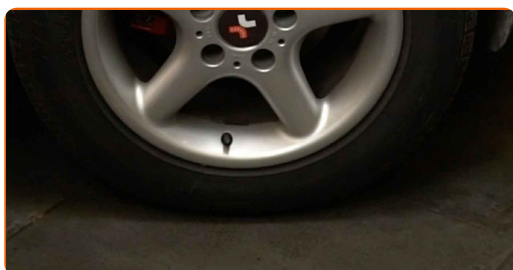
- 38 Installeer de behuizing van het luchtkanaal.



- 39 Verwijder de beschermhoes van het spatbord.

- 40 Sluit de motorkap.

- 41 Verwijder de krik en de wielblokken.



Vervanging: remblokken – ALPINA B10 Stationwagen (E39). AUTODOC beveelt aan:

- Vertraag langzaam voor de eerste 150-200 km na de vervanging van de remblokken. Vermijd onnodig en scherp remmen om te stoppen.

GOED GEDAAN! 

BEKIJK MEER TUTORIALS

AUTODOC – TOPKWALITEIT EN BETAALBARE AUTO-ONDERDELEN ONLINE

AUTODOC'S MOBIELE APP: GRIJP GEWELDIGE AANBIEDINGEN, TERWIJL U COMFORTABEL WINKELT



+ AUTODOC

GET IT ON  **Google Play**

 **Download on the App Store**

Download

EEN GEWELDIG AANBOD AAN RESERVEONDERDELEN VOOR UW AUTO

REMBLOKKEN: EEN OMVANGRIJK AANBOD

DISCLAIMER:

Het document bevat enkel algemene aanbevelingen die handig kunnen zijn wanneer u reparatie- of vervangingswerken uitvoert. AUTODOC is niet verantwoordelijk voor enig verlies, letsel, schade aan eigendom, verkregen tijdens het reparatie- of vervangingsproces door een onjuist gebruik of misvatting van de voorziene informatie.

AUTODOC is niet verantwoordelijk voor enige mogelijk fouten en onzekerheden in deze gids. De voorziene informatie is enkel voor informatieve doeleinden en kan het advies van specialisten niet vervangen.

AUTODOC is niet verantwoordelijk voor onjuist of gevaarlijk gebruik van uitrusting, gereedschap en auto-onderdelen. AUTODOC raadt ten sterkste aan voorzichtig te zijn en de veiligheidsregels na te leven tijdens het uitvoeren van reparatie- of vervangingswerken. Onthoud: gebruik van auto-onderdelen van lage kwaliteit garandeert niet het geschikte niveau aan veiligheid.

© Copyright 2023 – De volledige inhoud van deze website, in het bijzonder teksten, foto's en afbeeldingen, is door de auteurswet beschermd. Alle rechten, inclusief de rechten op verveelvoudiging, openbaarmaking aan derden, verwerking en vertaling, zijn voorbehouden aan AUTODOC SE.