



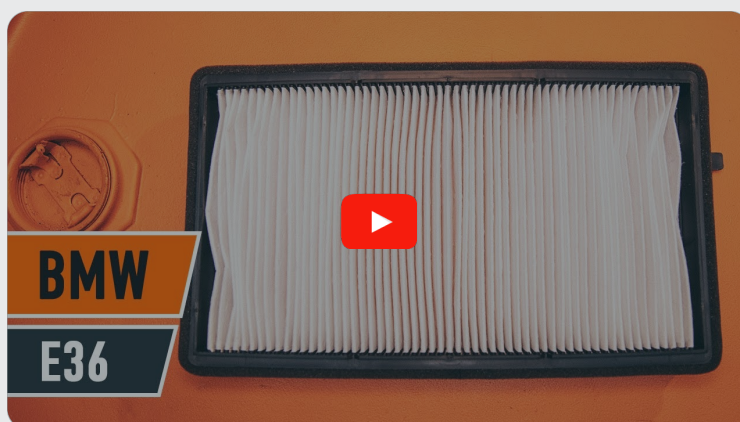
Hoe interieurfilter
vervangen bij een

ALPINA B3

Stationwagen (E36) –

Leidraad voor bij het
vervangen

EENDERE VIDEO-TUTORIAL



Deze video toont de vervangingsprocedure van een eender auto-onderdeel in een andere auto.

Belangrijk!

Deze vervangingsprocedure kan worden toegepast voor de volgende voertuigen:
ALPINA B3 Stationwagen (E36) 3.0, ALPINA B3 Stationwagen (E36) 3.2

De stappen kunnen lichtjes variëren, afhankelijk van het ontwerp van de wagen.

Deze tutorial werd gemaakt op basis van de vervangingsprocedure voor een eender auto-onderdeel op: BMW 3 Sedan (E36) 323i 2.5

VERVANGING: INTERIEURFILTER – ALPINA B3
STATIONWAGEN (E36). OVERZICHT MET
GEREEDSCHAP DAT U NODIG HEBT:



- Kruisschroevendraaier
- Trim-cliptang
- Platte schroevendraaier

[Koop gereedschap](#)

Vervanging: interieurfilter – ALPINA B3 Stationwagen (E36). Tips van de experts van AUTODOC:

- Vervang de interieurfilter minstens één keer per zes maanden, in de vroege lente en in de herfst.
- Volg de termijnen, aanbevelingen en vereisten voor de werking van het onderdeel voorzien door de fabrikant.
- Indien de luchtstroom in de cabine sterk afneemt, vervang de filter voor een gepland onderhoud.
- NB: alle werkzaamheden aan de auto ALPINA B3 Stationwagen (E36) dienen uitgevoerd te worden bij een uitgeschakelde motor.

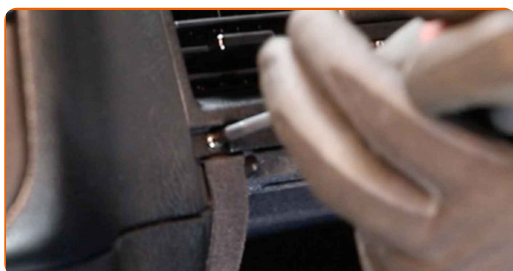
VOER DE VERVANGING IN DE VOLGENDE VOLGORDE UIT:

1 Schuif de passagiersstoel helemaal naar achteren.

2 Open het handschoenenkastje.



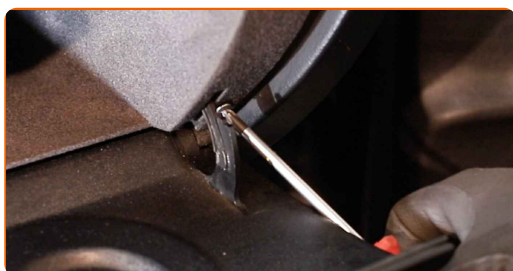
3 Schroef de bevestigingsschroeven van het handschoenenkastje los. Gebruik een kruisschroevendraaier. Gebruik een platte schroevendraaier.



4 Verwijder het ventilatierooster.



5 Schroef de bevestigingsschroeven van het handschoenenkastje los. Gebruik een kruisschroevendraaier. Gebruik een platte schroevendraaier.



6 Ontkoppel de connector van het lampje in het dashboardkastje.



7 Verwijder het handschoenenkastje.

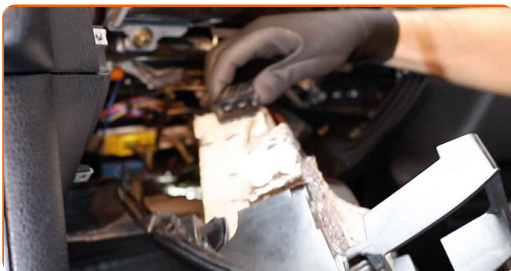


Vervanging: interieurfilter – ALPINA B3 Stationwagen (E36). Deskundigen bevelen aan:

- Let erop dat u de bevestigingsstukken van het handschoenenkastje niet beschadigt.

8

Ontkoppel de connector van het lampje in het dashboardkastje.



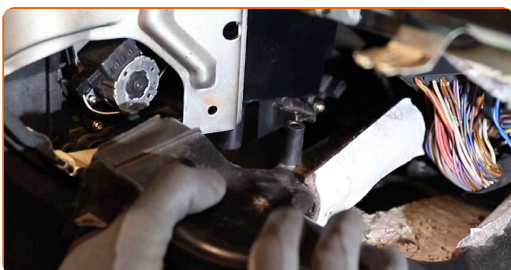
9

Verwijder de bevestigingen van de luchtkanaalbehuizing. Gebruik een trim-cliptang.



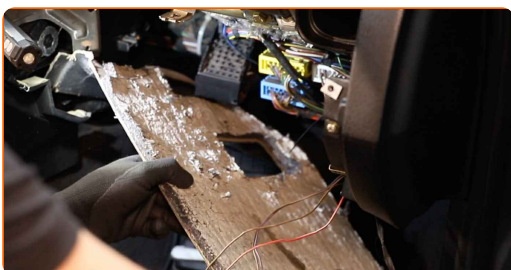
10

Neem de luchtverdelingsassemblage van haar plek.



11

Verwijder de onderste bedekking van het handschoenenkastje.



12

Verwijder het behuizingsdeksel van de cabineluchtfilter. Gebruik een kruisschroevendraaier.



AUTODOC raadt aan:

- Vervanging: interieurfilter – ALPINA B3 Stationwagen (E36). Oefen niet te veel kracht uit bij het verwijderen van het onderdeel om het niet te beschadigen.

13

Verwijder de cabineluchtfilter.

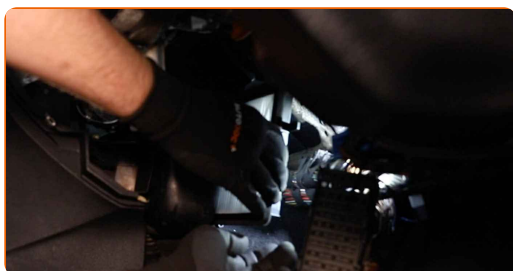


Vervanging: interieurfilter – ALPINA B3 Stationwagen (E36). De experts van AUTODOC bevelen aan:

- Probeer de filter niet te reinigen en opnieuw te gebruiken - dit beïnvloedt de kwaliteit van de reiniging van lucht in de wagen.

14

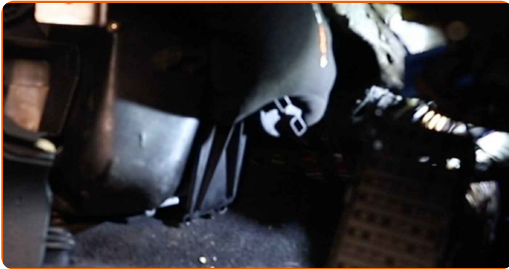
Installeer de cabineluchtfilter in zijn montageplaats. Zorg ervoor dat de filterrand goed aansluit op de behuizing.



Vervanging: interieurfilter – ALPINA B3 Stationwagen (E36). Tip:

- Controleer de juiste locatie van het filterelement. Installeer deze niet schuin.
- Volg de pijl op de filter voor de richting van de luchtstroom.
- Opgelet! Maak gebruik van hoogwaardige filters – ALPINA B3 Stationwagen (E36).

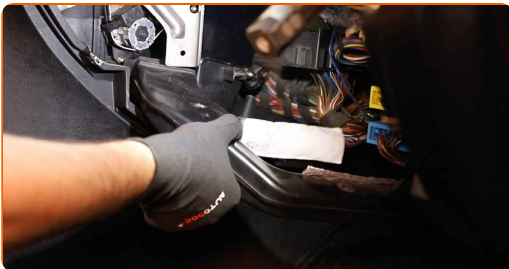
- 15** Installeer het behuizingsdeksel van de cabineluchtfilter. Zorg ervoor dat u de klik hoort wanneer deze in de juiste positie is gezet. Gebruik een kruisschroevendraaier.



AUTODOC raadt aan:

- Vervanging: interieurfilter – ALPINA B3 Stationwagen (E36). Oefen geen bovenmatige kracht uit bij het monteren om het onderdeel niet te beschadigen tijdens de montage.

- 16** Plaats de luchtverdelingsassemblage weer terug op haar plek.



- 17** Installeer de bevestigingen van de luchtkanaalbehuizing.

18 Installeer de afdekking van het handschoenenkastje.



19 Sluit de connector van het lampje in het dashboardkastje aan.



20 Installeer het handschoenenkastje.



21 Schroef de bevestigingsschroeven van het handschoenenkastje vast. Gebruik een kruisschroevendraaier.



22 Sluit de connector van het lampje in het dashboardkastje aan.



23

Installeer het ventilatierooster.



24

Schroef de bevestigingsschroeven van het handschoenenkastje vast. Gebruik een kruisschroevendraaier.



25

Sluit het handschoenenkastje.



26

Zet de passagiersstoel terug in de aanvankelijke positie.

27

Zet het contact aan.

28

Schakel de airconditioning in. Dit is noodzakelijk om te garanderen dat de component correct werkt.

29

Zet het contact uit.

GOED GEDAAN! 

BEKIJK MEER TUTORIALS

AUTODOC – TOPKWALITEIT EN BETAALBARE AUTO-ONDERDELEN ONLINE

AUTODOC'S MOBIELE APP: GRIJP GEWELDIGE AANBIEDINGEN, TERWIJL U COMFORTABEL WINKELT



+ AUTODOC

GET IT ON  **Google Play**

 **Download on the App Store**

Download

EEN GEWELDIG AANBOD AAN RESERVEONDERDELEN VOOR UW AUTO

INTERIEURFILTER: EEN OMVANGRIJK AANBOD

DISCLAIMER:

Het document bevat enkel algemene aanbevelingen die handig kunnen zijn wanneer u reparatie- of vervangingswerken uitvoert. AUTODOC is niet verantwoordelijk voor enig verlies, letsel, schade aan eigendom, verkregen tijdens het reparatie- of vervangingsproces door een onjuist gebruik of misvatting van de voorziene informatie.

AUTODOC is niet verantwoordelijk voor enige mogelijk fouten en onzekerheden in deze gids. De voorziene informatie is enkel voor informatieve doeleinden en kan het advies van specialisten niet vervangen.

AUTODOC is niet verantwoordelijk voor onjuist of gevaarlijk gebruik van uitrusting, gereedschap en auto-onderdelen. AUTODOC raadt ten sterkste aan voorzichtig te zijn en de veiligheidsregels na te leven tijdens het uitvoeren van reparatie- of vervangingswerken. Onthoud: gebruik van auto-onderdelen van lage kwaliteit garandeert niet het geschikte niveau aan veiligheid.

© Copyright 2023 – De volledige inhoud van deze website, in het bijzonder teksten, foto's en afbeeldingen, is door de auteurswet beschermd. Alle rechten, inclusief de rechten op verveelvoudiging, openbaarmaking aan derden, verwerking en vertaling, zijn voorbehouden aan AUTODOC SE.