



Hoe gloeilamp koplamp
vervangen bij een **AUDI**
A3 Hatchback (8L1) –
Leidraad voor bij het
vervangen

EENDERE VIDEO-TUTORIAL



Deze video toont de vervangingsprocedure van een eender auto-onderdeel in een andere auto.

Belangrijk!

Deze vervangingsprocedure kan worden toegepast voor de volgende voertuigen: AUDI A3 Hatchback (8L1) 1.6, AUDI A3 Hatchback (8L1) 1.8, AUDI A3 Hatchback (8L1) 1.8 T, AUDI A3 Hatchback (8L1) 1.9 TDI, AUDI A3 Hatchback (8L1) 1.8 T quattro, AUDI A3 Hatchback (8L1) S3 quattro, AUDI A3 Hatchback (8L1) 1.9 TDI quattro

De stappen kunnen lichtjes variëren, afhankelijk van het ontwerp van de wagen.

Deze tutorial werd gemaakt op basis van de vervangingsprocedure voor een eender auto-onderdeel op: VW TOURAN (1T3) 1.6 TDI

VERVANGING: GLOEILAMP KOPLAMP – AUDI A3
HATCHBACK (8L1). WERKTUIG DAT U DAARBIJ NODIG
HEBT:



• Contactspray

• Platte schroevendraaier

Koop gereedschap

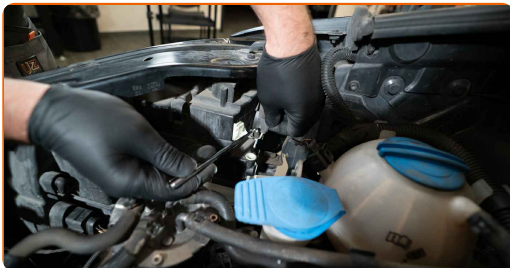
Vervanging: gloeilamp koplamp – AUDI A3 Hatchback (8L1). Deskundigen bevelen aan:

- De vervangprocedure is identiek voor de linkse en rechtse koplamp.
- Vervang de lampen in beide koplampen gelijktijdig.
- Alle werkzaamheden moeten worden verricht met stilstaande motor.

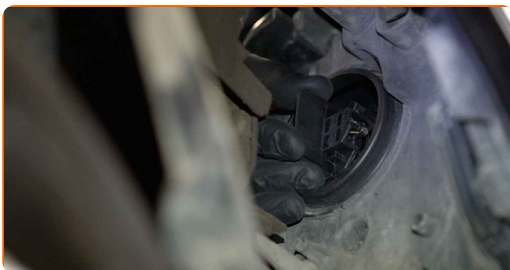
VERVANGING: GLOEILAMP KOPLAMP – AUDI A3 HATCHBACK (8L1). HANTEER DE VOLGENDE PROCEDURE:

1 Zet het contact uit. Open de motorkap.

2 Verwijder de achterste kap van de koplamp.



3 Maak de lamphouder los door deze ~30° te draaien. Verwijder de houder uit de montagepositie in de koplamp.



- 4** Verwijder de oude lamp. Gebruik een platte schroevendraaier. Controleer de staat van de aansluitingen op de lamphouder. Vervang deze indien nodig.



Vervanging: gloeilamp koplamp – AUDI A3 Hatchback (8L1). AUTODOC beveelt aan:

- Reinig de montagelocatie van de lamp in de houder.

- 5** Installeer een nieuwe lamp in de houder.



AUTODOC raadt aan:

- Zorg ervoor dat u het lampglas niet aanraakt. Achterblijvende vingerafdrukken kunnen defecten veroorzaken.

- 6** Installeer de lamphouder in de montagelocatie van de koplamp. Maak de lamphouder vast door deze ~30° te draaien.



7

Installeer de achterste kap van de koplamp en maak deze stevig vast.



8

Zet het contact aan.

9

Schakel de koplampen in om te controleren of de nieuwe lampen correct werken.

10

Sluit de motorkap.

GOED GEDAAN! 

BEKIJK MEER TUTORIALS

AUTODOC – TOPKWALITEIT EN BETAALBARE AUTO-ONDERDELEN ONLINE

AUTODOC'S MOBIELE APP: GRIJP GEWELDIGE AANBIEDINGEN, TERWIJL U COMFORTABEL WINKELT



+ AUTODOC

GET IT ON  **Google Play**

 **Download on the App Store**

Download

EEN GEWELDIG AANBOD AAN RESERVEONDERDELEN VOOR UW AUTO

GLOEILAMP KOPLAMP: EEN OMVANGRIJK AANBOD

DISCLAIMER:

Het document bevat enkel algemene aanbevelingen die handig kunnen zijn wanneer u reparatie- of vervangingswerken uitvoert. AUTODOC is niet verantwoordelijk voor enig verlies, letsel, schade aan eigendom, verkregen tijdens het reparatie- of vervangingsproces door een onjuist gebruik of misvatting van de voorziene informatie.

AUTODOC is niet verantwoordelijk voor enige mogelijk fouten en onzekerheden in deze gids. De voorziene informatie is enkel voor informatieve doeleinden en kan het advies van specialisten niet vervangen.

AUTODOC is niet verantwoordelijk voor onjuist of gevaarlijk gebruik van uitrusting, gereedschap en auto-onderdelen. AUTODOC raadt ten sterkste aan voorzichtig te zijn en de veiligheidsregels na te leven tijdens het uitvoeren van reparatie- of vervangingswerken. Onthoud: gebruik van auto-onderdelen van lage kwaliteit garandeert niet het geschikte niveau aan veiligheid.

© Copyright 2021 – De volledige inhoud van deze website, in het bijzonder teksten, foto's en afbeeldingen, is door de auteurswet beschermd. Alle rechten, inclusief de rechten op verveelvoudiging, openbaarmaking aan derden, verwerking en vertaling, zijn voorbehouden aan AUTODOC GmbH.