



Hoe remklauw achteraan  
vervangen bij een **AUDI  
A4 Cabrio (8H7, B6, 8HE,  
B7)** – Leidraad voor bij  
het vervangen

## EENDERE VIDEO-TUTORIAL



Deze video toont de vervangingsprocedure van een eender auto-onderdeel in een andere auto.

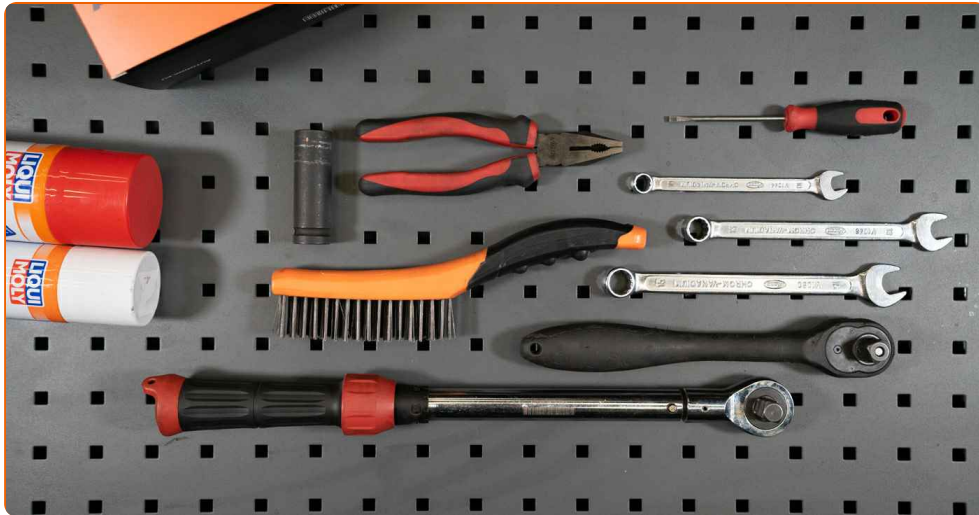
### **Belangrijk!**

Deze vervangingsprocedure kan worden toegepast voor de volgende voertuigen:  
AUDI A4 Cabrio (8H7, B6, 8HE, B7) 1.8 T

De stappen kunnen lichtjes variëren, afhankelijk van het ontwerp van de wagen.

Deze tutorial werd gemaakt op basis van de vervangingsprocedure voor een eender auto-onderdeel op: VW PASSAT Variant (3B5) 1.8 T

**VERVANGING: REMKLAUW – AUDI A4 CABRIO (8H7, B6, 8HE, B7). OVERZICHT MET GEREEDSCHAP DAT U NODIG HEBT:**



- Remmenreiniger
- Kopervet
- Flare-moersleutel nr. 10
- Combinatiesleutel Nr.13
- Combinatiesleutel Nr.15
- Dopsleutel Nr.13
- Krachtdop voor velgen Nr.17
- Ratelsleutel
- Momentsleutel
- Platte Schroevendraaier
- Tangen
- Wielblok

**Koop gereedschap**

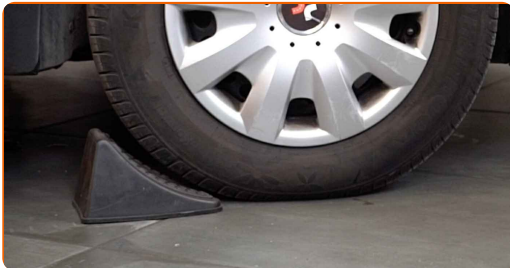
Vervanging: remklauw – AUDI A4 Cabrio (8H7, B6, 8HE, B7). De experts van AUTODOC bevelen aan:

- De vervangingsprocedure is voor de linker- en rechterremklauw op dezelfde as hetzelfde.
- Alle werkzaamheden moeten worden verricht met stilstaande motor.

## VERVANGING: REMKLAUW – AUDI A4 CABRIO (8H7, B6, 8HE, B7). AANBEVOLEN VOLGORDE VAN STAPPEN:

**1** Open de motorkap. Schroef het deksel van het remvloeistofreservoir los.

**2** Zet de wielen vast met behulp van wielblokken.



**3** Maak de wielbouten los. Gebruik de krachtdopsleutel #17.

**4** Verhoog de achterzijde van de wagen en plaats veilig op steunen.

**5** Draai de wielbouten los.



AUTODOC raadt aan:

- Waarschuwing! Houd het wiel vast tijdens het losschroeven van de bevestigingsbouten om letsel te voorkomen. AUDI A4 Cabrio (8H7, B6, 8HE, B7)

6

Neem het wiel eraf.



7

Ontkoppel de handremkabel van de remklauw. Gebruik een platte schroevendraaier.



8

Verwijder de borgklem van de handremkabel. Gebruik een tang.

9

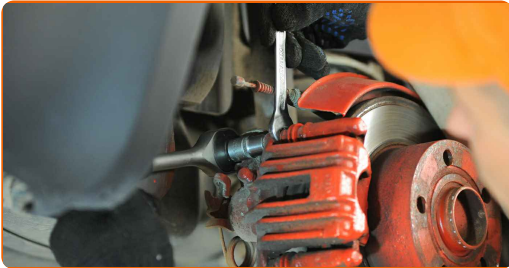
Verwijder de handremkabel. Gebruik een platte schroevendraaier.

10

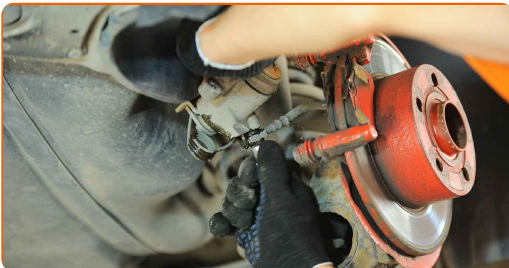
Spreid de remblokken. Gebruik een platte schroevendraaier.



- 11** Schroef de bevestiging van de remklauw los. Gebruik een combinatie steeksleutel Nr.15 Gebruik een dopsleutel Nr.13. Gebruik een ratelsleutel.



- 12** Verwijder de remklauw. Gebruik een platte schroevendraaier.



Vervanging: remklauw – AUDI A4 Cabrio (8H7, B6, 8HE, B7). Deskundigen bevelen aan:

- Wanneer men de remklauw vervangt, is het aan te raden om de remslang te controleren op schade, en deze indien nodig te vervangen met een nieuwe.
- Bij de vervanging van een remklauw, is het aan te raden ook de remblokken te vervangen, en de staat van de remschijven te controleren en indien nodig te vervangen met nieuwe.
- Als de set met de nieuwe remklauw geen geleiders bevat, gebruik dan de oude pennen.

13

Schroef de remslang los van de remklauw. Gebruik een combinatie steeksleutel Nr.13



14

Verwijder de remblokken.



Vervanging: remklauw – AUDI A4 Cabrio (8H7, B6, 8HE, B7). AUTODOC beveelt aan:

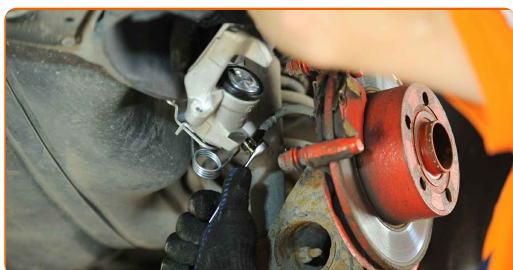
- Plaats meteen een plug op het open einde van de remleiding om het lekken van remvloeistof en het binnendringen van vuil in het hydraulisch systeem te vermijden.

15

Installeer de remblokken.

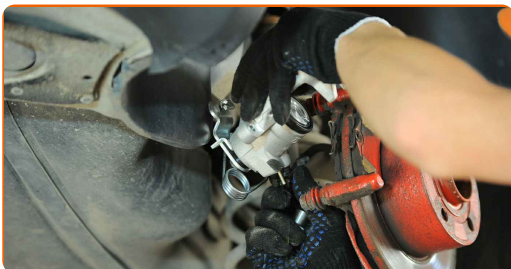
16

Installeer de remslang en zorg dat ze vast in de nieuwe remklauw zit. Gebruik een combinatie steeksleutel Nr.13





**17** Installeer de remklauw en zet deze vast.



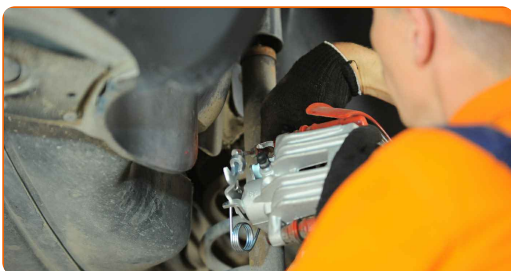
**18** Span de remklauwbevestigingen aan. Gebruik een combinatie steeksleutel Nr.15 Gebruik een dopsleutel Nr.13. Gebruik een momentsleutel. Draai deze vast tot een koppel van 35 Nm.



**19** Installeer de handremkabel in de remklauwhouder. Gebruik een platte schroevendraaier.



**20** Maak de handremkabel vast met de borgklem. Gebruik een platte schroevendraaier.



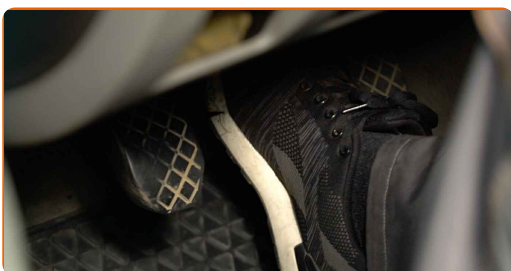
**21** Draai de remontluchtingsschroef eraf. Maak gebruik van een flare-moersleutel nr. 10.





22

Ontlucht het remklausysteem. Druk het rempedaal enkele malen in zonder de motor te starten, tot u een aanzienlijke weerstand voelt.



23

Draai de remontluchtingsschroef vast. Maak gebruik van een flare-moersleutel nr. 10.

24

Draai de ontluchtingsnippel van de remklaus vast. Maak gebruik van een flare-moersleutel nr. 10. Gebruik een momentsleutel. Draai deze vast tot een koppel van 10 Nm.

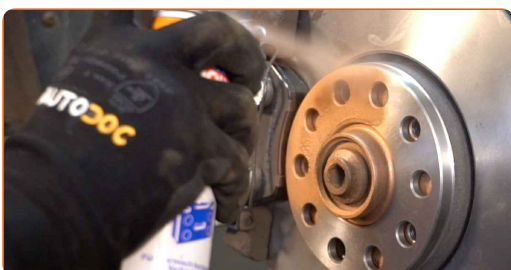


Vervanging: remklaus – AUDI A4 Cabrio (8H7, B6, 8HE, B7). Tip van AUTODOC:

- Zorg ervoor dat de beschermingskap over de ontluchtingsklep geplaatst wordt.

25

Behandel het oppervlak waar de remschijf contact maakt met de velg. Gebruik een kopersmeermiddel.



26

Reinig het oppervlak van de remschijf. Gebruik een remmenreiniger.



**AUTODOC raadt aan:**

- Vervanging: remklauw – AUDI A4 Cabrio (8H7, B6, 8HE, B7). Wacht een paar minuten af na het aanbrengen van de spray.

27

Installeer het wiel.



**Vervanging: remklauw – AUDI A4 Cabrio (8H7, B6, 8HE, B7). Tip:**

- Houd het wiel omhoog tijdens het vastschroeven van de bevestigingsbouten om verwondingen te vermijden.

28

Draai de wielbouten vast. Gebruik de krachtdopsleutel #17.



29 Verlaag de wagen en werk in kruisvolgorde bij het aanspannen van de wielbouten. Gebruik een momentsleutel. Draai deze vast tot een koppel van 120 Nm.

30 Verwijder de krik en de wielblokken.



Vervanging: remklauw – AUDI A4 Cabrio (8H7, B6, 8HE, B7). Tips van de experts van AUTODOC:

- Controleer het niveau aan remvloeistof in het expansiereservoir en vul indien nodig bij.

31 Schroef de dop van het expansievat voor de remvloeistof vast. Sluit de motorkap.

**GOED GEDAAN!** 

**BEKIJK MEER TUTORIALS**

## AUTODOC – TOPKWALITEIT EN BETAALBARE AUTO-ONDERDELEN ONLINE

**AUTODOC'S MOBIELE APP: GRIJP GEWELDIGE AANBIEDINGEN, TERWIJL U COMFORTABEL WINKELT**



**+ AUTODOC**

GET IT ON  **Google Play**

 **Download on the App Store**

**Download**

**EEN GEWELDIG AANBOD AAN RESERVEONDERDELEN VOOR UW AUTO**

**REMCLAUW: EEN OMVANGRIJK AANBOD**

### **DISCLAIMER:**

Het document bevat enkel algemene aanbevelingen die handig kunnen zijn wanneer u reparatie- of vervangingswerken uitvoert. AUTODOC is niet verantwoordelijk voor enig verlies, letsel, schade aan eigendom, verkregen tijdens het reparatie- of vervangingsproces door een onjuist gebruik of misvatting van de voorziene informatie.

AUTODOC is niet verantwoordelijk voor enige mogelijk fouten en onzekerheden in deze gids. De voorziene informatie is enkel voor informatieve doeleinden en kan het advies van specialisten niet vervangen.

AUTODOC is niet verantwoordelijk voor onjuist of gevaarlijk gebruik van uitrusting, gereedschap en auto-onderdelen. AUTODOC raadt ten sterkste aan voorzichtig te zijn en de veiligheidsregels na te leven tijdens het uitvoeren van reparatie- of vervangingswerken. Onthoud: gebruik van auto-onderdelen van lage kwaliteit garandeert niet het geschikte niveau aan veiligheid.

© Copyright 2023 – De volledige inhoud van deze website, in het bijzonder teksten, foto's en afbeeldingen, is door de auteurswet beschermd. Alle rechten, inclusief de rechten op verveelvoudiging, openbaarmaking aan derden, verwerking en vertaling, zijn voorbehouden aan AUTODOC SE.