



Hoe remklauw vooraan
vervangen bij een **AUDI
A6 Sedan (4A2, C4)** –
Leidraad voor bij het
vervangen

EENDERE VIDEO-TUTORIAL



Deze video toont de vervangingsprocedure van een eender auto-onderdeel in een andere auto.

Belangrijk!

Deze vervangingsprocedure kan worden toegepast voor de volgende voertuigen:
AUDI A6 Sedan (4A2, C4) 2.8

De stappen kunnen lichtjes variëren, afhankelijk van het ontwerp van de wagen.

Deze tutorial werd gemaakt op basis van de vervangingsprocedure voor een eender auto-onderdeel op: AUDI A6 Avant (4B5, C5) 2.4

**VERVANGING: REMKLAUW – AUDI A6 SEDAN (4A2, C4).
WERKTUIG DAT U DAARBIJ NODIG HEBT:**



- Staalborstel
- Remmenreiniger
- Contactspray
- Kopervet
- Momentsleutel
- Combinatiesleutel Nr.10
- Combinatiesleutel Nr.11
- Dopsleutel Nr.10
- Inbus bit nr. H7
- Krachtdop voor velgen Nr.17
- Ratelsleutel
- Remslangklem
- Vloeistof opvangbak
- Remontluchtingskit
- Koevoet
- Wielblok

Koop gereedschap

Vervanging: remklaus – AUDI A6 Sedan (4A2, C4). Tip:

- De vervangingsprocedure is voor de linker- en rechterremklaus op dezelfde as hetzelfde.
- Alle werkzaamheden moeten worden verricht met stilstaande motor.

VERVANGING: REMKLAUW – AUDI A6 SEDAN (4A2, C4). HANTEER DE VOLGENDE PROCEDURE:

1 Open de motorkap. Schroef het deksel van het remvloeistofreservoir los.

2 Zet de wielen vast met behulp van wielblokken.

3 Maak de wielbouten los. Gebruik de krachtdopsleutel #17.



4 Verhoog de voorzijde van de wagen en plaats veilig op steunen.

5 Draai de wielbouten los.



AUTODOC raadt aan:

- Waarschuwing! Houd het wiel vast tijdens het losschroeven van de bevestigingsbouten om letsel te voorkomen. AUDI A6 Sedan (4A2, C4)

6

Neem het wiel eraf.



7

Ontkoppel de aansluiting van de slijtagesensor van het remblok.



8

Ontkoppel de slijtagesensor van de remblokken. Gebruik een koevoet.



Let op!

- Sommige voertuigen hebben geen remblokslijtagesensor.

9 Spreid de remblokken. Gebruik een koevoet.



10 Reinig het gedeelte waar de remslang is aangesloten op de remklauw, evenals het oppervlak van de geleidingsgroeven. Gebruik een staalborstel. Gebruik een remmenreiniger.



AUTODOC raadt aan:

- Vervanging: remklauw – AUDI A6 Sedan (4A2, C4). Wacht een paar minuten af na het aanbrengen van de spray.

11 Maak de remslang los door een geschikte klem te plaatsen.



12 Zet er een opvangbak onder om de remvloeistof op te vangen.



- 13** Schroef het bevestigingsstuk dat de remslang met de remcircuitbuis verbindt los. Gebruik een combinatie steeksleutel Nr.11



- 14** Verwijder de stofkappen van de geleidepennen van de remklauw. Gebruik een koevoet.



- 15** Schroef de bevestiging van de remklauw los. Gebruik inbussleutel nr. H7. Gebruik een ratelsleutel.



- 16** Ontkoppel de remklauwveer. Gebruik een koevoet.



17

Verwijder de remklauw.



Vervanging: remklauw – AUDI A6 Sedan (4A2, C4). Tip van AUTODOC:

- Wanneer men de remklauw vervangt, is het aan te raden om de remslang te controleren op schade, en deze indien nodig te vervangen met een nieuwe.
- Bij de vervanging van een remklauw, is het aan te raden ook de remblokken te vervangen, en de staat van de remschijven te controleren en indien nodig te vervangen met nieuwe.
- Als de set met de nieuwe remklauw geen geleiders bevat, gebruik dan de oude pennen.
- Controleer de remklauwhouder, de geleidepennen en de stofkappen van de remklauw. Reinig deze. Vervang ze indien nodig.

18

Schroef de montagebeugel die de remslang met de remklauw verbindt los.

19

Verwijder de remblokken.

20

Maak het bevestigingsmiddel van de remleiding schoon. Gebruik een staalborstel. Gebruik een remmenreiniger.

AUTODOC raadt aan:

- Vervanging: remklauw – AUDI A6 Sedan (4A2, C4). Wacht een paar minuten af na het aanbrengen van de spray.

21

Schroef het bevestigingsmiddel dat de remleiding met de remklauw verbindt los. Gebruik een combinatie steeksleutel Nr.11



22

Behandel de remleiding met een daarvoor bedoeld middel. Gebruik een remmenreiniger.

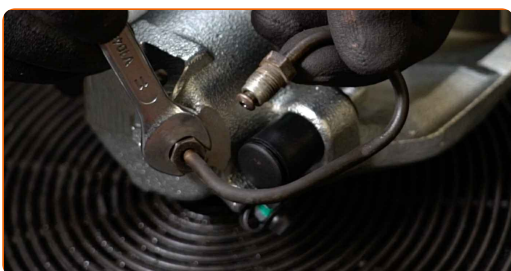


Vervanging: remklauw – AUDI A6 Sedan (4A2, C4). De experts van AUTODOC bevelen aan:

- Wacht enkele minuten na het aanbrengen van de spray.

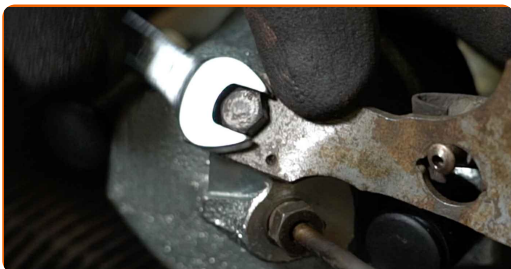
23

Schroef het bevestigingsmiddel dat de remleiding met de remklauw verbindt in. Gebruik een combinatie steeksleutel Nr.11



24

Schroef de bevestigingsmiddelen voor de remslangbeugel in. Gebruik een combinatie steeksleutel Nr.10



25

Installeer de remblokken.



26

Installeer de remklauw en zet deze vast. Gebruik inbussleutel nr. H7. Gebruik een momentsleutel. Draai deze vast tot een koppel van 30 Nm.



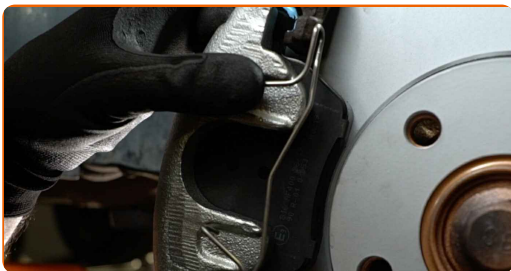
27

Installeer de stofkappen op de geleidepennen van de remklauw.



28

Monteer het borgclipje voor het remblok. Gebruik een koevoet.



29

Behandel de remslang met een daarvoor bedoeld middel. Gebruik een remmenreiniger.



AUTODOC raadt aan:

- Vervanging: remklauw – AUDI A6 Sedan (4A2, C4). Wacht een paar minuten af na het aanbrengen van de spray.

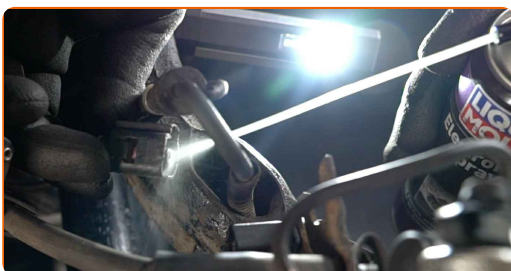
30

Draai de remleiding op de remslang vast. Gebruik een combinatie steeksleutel Nr.11



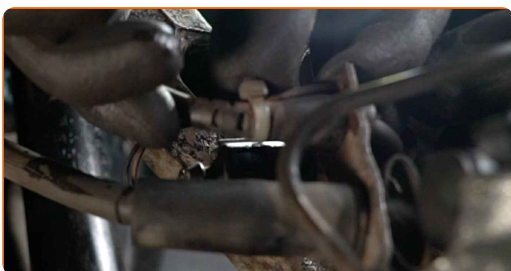
31

Behandel de stekker van de remblokslijtage-indicator met een daarvoor bedoeld middel. Gebruik diëlektrisch smeermiddel.



32

Verbind de slijtagesensor van de remblokken.



33 Verbind de aansluiting van de slijtagesensor met het remblok.



34 Verwijder de klem van de remslang.



35 Verbind de slang van de remontluchtingskit met de remontluchtingschroef.



36 Draai de remontluchtingschroef eraf. Gebruik een combinatie steeksleutel Nr.10



37 Ontlucht het remkluwsysteem. Druk het rempedaal enkele malen in zonder de motor te starten, tot u een aanzienlijke weerstand voelt.



38

Draai de remontluchtingsschroef vast. Gebruik een combinatie steeksleutel Nr.10

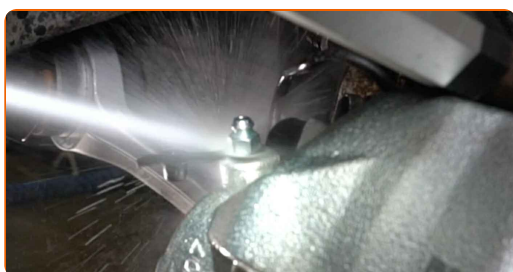


39

Koppel de slang van de remontluchtungskit los.

40

Verwijder het vuil van de bevestiging van de remslang. Gebruik een remmenreiniger.

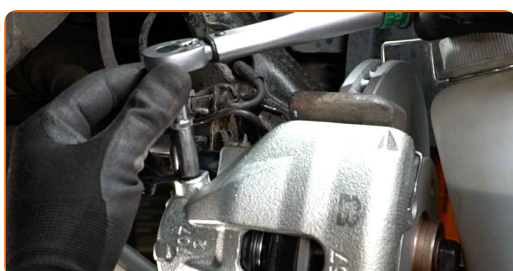


Vervanging: remklauw – AUDI A6 Sedan (4A2, C4). Deskundigen bevelen aan:

- Wacht enkele minuten na het aanbrengen van de spray.

41

Draai de ontluichtingsnippel van de remklauw vast. Gebruik een dopsleutel Nr.10. Gebruik een momentsleutel. Draai deze vast tot een koppel van 7 Nm.



42

Behandel het oppervlak waar de remschijf contact maakt met de velg. Gebruik een kopersmeermiddel.



43

Reinig het oppervlak van de remschijf. Gebruik een remmenreiniger.

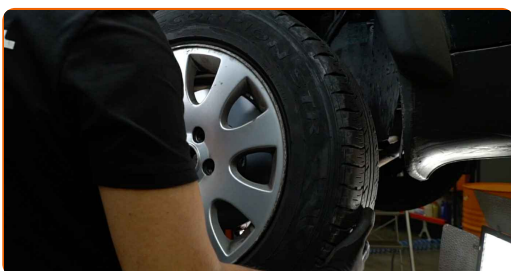


AUTODOC raadt aan:

- Vervanging: remklauw – AUDI A6 Sedan (4A2, C4). Wacht een paar minuten af na het aanbrengen van de spray.

44

Installeer het wiel.



AUTODOC raadt aan:

- Waarschuwing! Houd het wiel vast tijdens het inschroeven van de bevestigingsbouten om letsel te voorkomen. AUDI A6 Sedan (4A2, C4)

45

Draai de wielbouten vast. Gebruik de krachtdopsleutel #17.



46

Verlaag de wagen en werk in kruisvolgorde bij het aanspannen van de wielbouten. Gebruik de krachtdopsleutel #17. Gebruik een momentsleutel. Draai deze vast tot een koppel van 120 Nm.



47

Verwijder de krik en de wielblokken.



Vervanging: remklauw – AUDI A6 Sedan (4A2, C4). De experts van AUTODOC bevelen aan:

- Controleer het niveau aan remvloeistof in het expansiereservoir en vul indien nodig bij.

48

Schroef de dop van het expansievat voor de remvloeistof vast. Sluit de motorkap.



GOED GEDAAN! 

BEKIJK MEER TUTORIALS

AUTODOC – TOPKWALITEIT EN BETAALBARE AUTO-ONDERDELEN ONLINE

AUTODOC'S MOBIELE APP: GRIJP GEWELDIGE AANBIEDINGEN, TERWIJL U COMFORTABEL WINKELT



EEN GEWELDIG AANBOD AAN RESERVEONDERDELEN VOOR UW AUTO

REMCLAUW: EEN OMVANGRIJK AANBOD

(i) DISCLAIMER:

Het document bevat enkel algemene aanbevelingen die handig kunnen zijn wanneer u reparatie- of vervangingswerken uitvoert. AUTODOC is niet verantwoordelijk voor enig verlies, letsel, schade aan eigendom, verkregen tijdens het reparatie- of vervangingsproces door een onjuist gebruik of misvatting van de voorziene informatie.

AUTODOC is niet verantwoordelijk voor enige mogelijk fouten en onzekerheden in deze gids. De voorziene informatie is enkel voor informatieve doeleinden en kan het advies van specialisten niet vervangen.

AUTODOC is niet verantwoordelijk voor onjuist of gevaarlijk gebruik van uitrusting, gereedschap en auto-onderdelen. AUTODOC raadt ten sterkste aan voorzichtig te zijn en de veiligheidsregels na te leven tijdens het uitvoeren van reparatie- of vervangingswerken. Onthoud: gebruik van auto-onderdelen van lage kwaliteit garandeert niet het geschikte niveau aan veiligheid.

© Copyright 2022 – De volledige inhoud van deze website, in het bijzonder teksten, foto's en afbeeldingen, is door de auteurswet beschermd. Alle rechten, inclusief de rechten op verveelvoudiging, openbaarmaking aan derden, verwerking en vertaling, zijn voorbehouden aan AUTODOC GmbH.