



Hoe gloeibougies  
vervangen bij een **AUDI  
A6 Sedan (4B2, C5)** –  
Leidraad voor bij het  
vervangen

## EENDERE VIDEO-TUTORIAL



Deze video toont de vervangingsprocedure van een eender auto-onderdeel in een andere auto.

### **Belangrijk!**

Deze vervangingsprocedure kan worden toegepast voor de volgende voertuigen:  
AUDI A6 Sedan (4B2, C5) 1.9 TDI

De stappen kunnen lichtjes variëren, afhankelijk van het ontwerp van de wagen.

Deze tutorial werd gemaakt op basis van de vervangingsprocedure voor een eender auto-onderdeel op: VW Caddy III Van (2KA, 2KH, 2CA, 2CH) 2.0 SDI

VERVANGING: GLOEIBOUGIES – AUDI A6 SEDAN (4B2, C5). WERKTUIG DAT U DAARBIJ NODIG HEBT:



- WD-40 spray
- Contactspray
- Keramisch vet voor hoge temperaturen
- Momentsleutel
- Bougiesleutel nr.10
- Spatbordbeschermer

**Koop gereedschap**

Vervanging: gloeibougies – AUDI A6 Sedan (4B2, C5). De experts van AUTODOC bevelen aan:

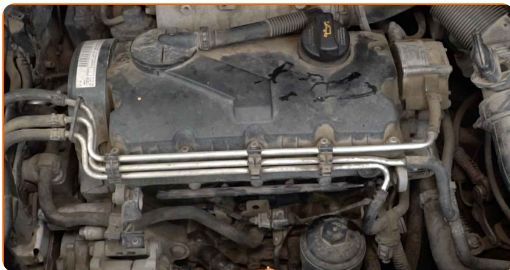
- De vervangingswijze is identiek voor alle gloeibougies.
- Draag handschoenen om uw handen tegen hete oppervlakken te beschermen.
- NB: alle werkzaamheden aan de auto AUDI A6 Sedan (4B2, C5) dienen uitgevoerd te worden bij een uitgeschakelde motor.

## VOER DE VERVANGING IN DE VOLGENDE VOLGORDE UIT:

**1** Open de motorkap.

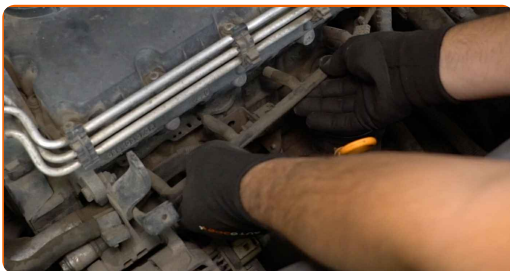
**2** Gebruik een beschermhoes om beschadiging van lak en kunststof onderdelen van de auto te voorkomen.

**3** Voordat u aan de slag gaat, moet u de motor aanzetten en op temperatuur laten komen.



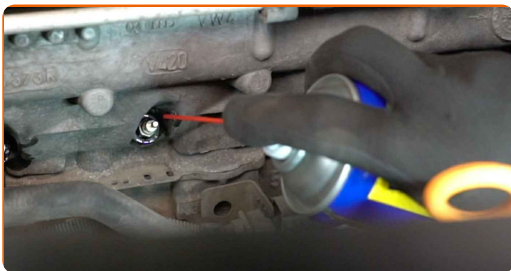
**4** Den Motor abstellen.

**5** Ontkoppel de bedradingsconnectoren voor de gloeibougie.



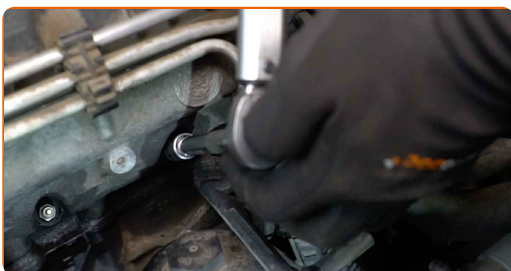
6

Behandel de gloeibougies met een daarvoor bedoeld middel. Gebruik de WD-40 spray.



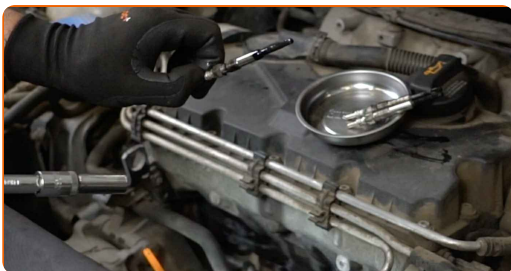
7

Schroef de gloeibougies los. Gebruik bougiesleutel #10. Gebruik een momentsleutel.



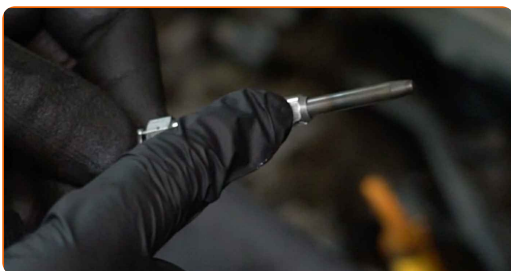
8

Verwijder de gloeibougies.



9

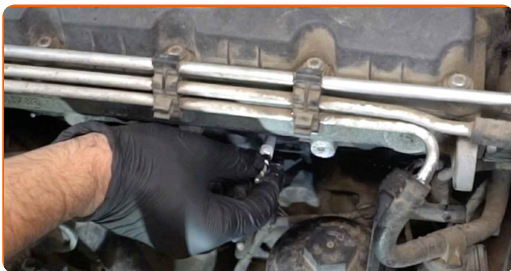
Behandel de gloeibougies met een daarvoor bedoeld middel. Maak gebruik van keramisch vet voor hoge temperaturen.



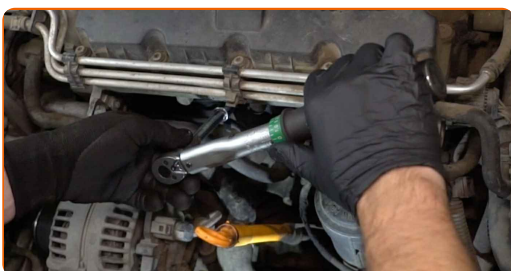
**Let op!**

- Raak het verwarmingselement niet aan, aangezien dit mankementen kan veroorzaken.

**10** Monteer nieuwe gloeibougies op de montageplekken.



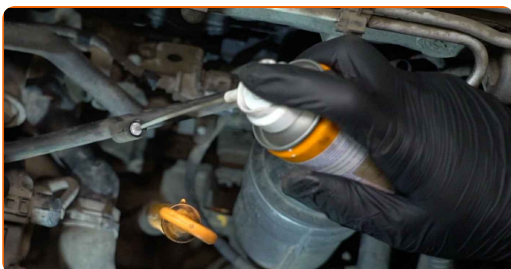
**11** Draai de gloeibougies vast. Gebruik bougiesleutel #10. Gebruik een momentsleutel. Draai deze vast tot een koppel van 15 Nm.



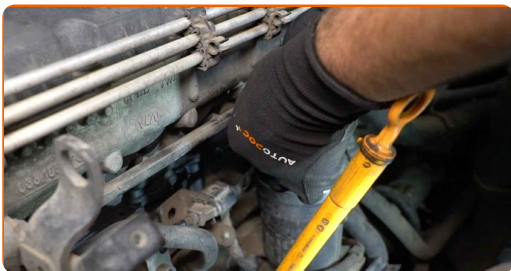
Vervanging: gloeibougies – AUDI A6 Sedan (4B2, C5). AUTODOC beveelt aan:

- Span de bougies niet met extreme kracht aan. Het aandraaimoment overschrijden kan schade aan de draadverbinding aanbrengen.
- Wees voorzichtig bij het gebruik van een bougiesleutel. Het schuintrekken kan schade veroorzaken aan de draadverbinding.

**12** Behandel de stekkers van de gloeibougies. Gebruik diëlektrisch smeermiddel.



13 Sluit de bedradingsconnectoren voor de gloeibougie aan.



14 Laat de motor enkele minuten draaien. Dit is noodzakelijk om te garanderen dat de component correct werkt.

15 Den Motor abstellen.

16 Verwijder de beschermhoes van het spatbord.

17 Sluit de motorkap.

**GOED GEDAAN!** 

**BEKIJK MEER TUTORIALS**

## AUTODOC – TOPKWALITEIT EN BETAALBARE AUTO-ONDERDELEN ONLINE

**AUTODOC'S MOBIELE APP: GRIJP GEWELDIGE AANBIEDINGEN, TERWIJL U COMFORTABEL WINKELT**



**+ AUTODOC**

GET IT ON  **Google Play**

 **Download on the App Store**

**Download**

**EEN GEWELDIG AANBOD AAN RESERVEONDERDELEN VOOR UW AUTO**

**GLOEIBOUGIES: EEN OMVANGRIJK AANBOD**

### **DISCLAIMER:**

Het document bevat enkel algemene aanbevelingen die handig kunnen zijn wanneer u reparatie- of vervangingswerken uitvoert. AUTODOC is niet verantwoordelijk voor enig verlies, letsel, schade aan eigendom, verkregen tijdens het reparatie- of vervangingsproces door een onjuist gebruik of misvatting van de voorziene informatie.

AUTODOC is niet verantwoordelijk voor enige mogelijk fouten en onzekerheden in deze gids. De voorziene informatie is enkel voor informatieve doeleinden en kan het advies van specialisten niet vervangen.

AUTODOC is niet verantwoordelijk voor onjuist of gevaarlijk gebruik van uitrusting, gereedschap en auto-onderdelen. AUTODOC raadt ten sterkste aan voorzichtig te zijn en de veiligheidsregels na te leven tijdens het uitvoeren van reparatie- of vervangingswerken. Onthoud: gebruik van auto-onderdelen van lage kwaliteit garandeert niet het geschikte niveau aan veiligheid.

© Copyright 2022 – De volledige inhoud van deze website, in het bijzonder teksten, foto's en afbeeldingen, is door de auteurswet beschermd. Alle rechten, inclusief de rechten op verveelvoudiging, openbaarmaking aan derden, verwerking en vertaling, zijn voorbehouden aan AUTODOC GmbH.