

AUTODOC CLUB

Hoe onderste draagarm
van de achterophanging
vervangen bij een **AUDI
A8 (4D2, 4D8)** – Leidraad
voor bij het vervangen

EENDERE VIDEO-TUTORIAL



Deze video toont de vervangingsprocedure van een eender auto-onderdeel in een andere auto.

Belangrijk!

Deze vervangingsprocedure kan worden toegepast voor de volgende voertuigen: AUDI A8 (4D2, 4D8) 4.2 quattro, AUDI A8 (4D2, 4D8) 2.8, AUDI A8 (4D2, 4D8) 2.8 quattro, AUDI A8 (4D2, 4D8) 3.7, AUDI A8 (4D2, 4D8) 3.7 quattro, AUDI A8 (4D2, 4D8) S8 quattro, AUDI A8 (4D2, 4D8) 2.5 TDI, AUDI A8 (4D2, 4D8) 2.5 TDI quattro, AUDI A8 (4D2, 4D8) 3.3 TDI quattro, AUDI A8 (4D2, 4D8) 6.0 W12 quattro

De stappen kunnen lichtjes variëren, afhankelijk van het ontwerp van de wagen.

Deze tutorial werd gemaakt op basis van de vervangingsprocedure voor een eender auto-onderdeel op: AUDI A4 Avant (8D5, B5) 1.8 T

**VERVANGING: ONDERSTE DRAAGARM VAN DE
 ACHTEROPHANGING – AUDI A8 (4D2, 4D8).
 OVERZICHT MET GEREEDSCHAP DAT U NODIG HEBT:**



- Staalborstel
- WD-40 spray
- Remmenreiniger
- Kopervet
- Combinatiesleutel Nr.19
- Dopsleutel Nr.19
- Krachtdop voor velgen Nr.17
- Ratelsleutel
- Momentsleutel
- Hamer
- Doorslag
- Rubberhamer
- Kogelgewrichttrekker
- Koevoet
- Hydraulische versnellingsbak krik
- Wielblok

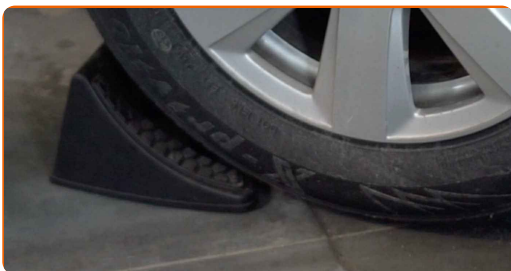
Koop gereedschap

Vervanging: onderste draagarm van de achterophanging – AUDI A8 (4D2, 4D8). Deskundigen bevelen aan:

- De vervangingsprocedure van de linker- en rechterdraagarmen verschilt niet.
- Alle werkzaamheden moeten worden verricht met stilstaande motor.

VERVANGING: ONDERSTE DRAAGARM VAN DE ACHTEROPHANGING – AUDI A8 (4D2, 4D8). HANTEER DE VOLGENDE PROCEDURE:

1 Zet de wielen vast met behulp van wielblokken.



2 Maak de wielbouten los. Gebruik de krachtdopsleutel #17.



3 Verhoog de achterzijde van de wagen en plaats veilig op steunen.

4

Draai de wielbouten los.



Vervanging: onderste draagarm van de achterophanging – AUDI A8 (4D2, 4D8). AUTODOC beveelt aan:

- U moet het wiel in de hoogste stand houden als u de bouten losdraait.

5

Neem het wiel eraf.



6

Maak het bevestigingsstuk dat de achterste fusee en de draagarm van de ophanging met elkaar verbindt schoon. Gebruik een staalborstel. Gebruik de WD-40 spray.

7

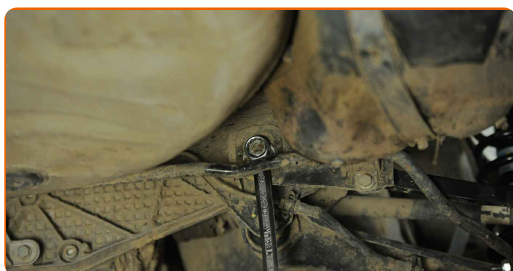
Schroef het bevestigingsstuk dat de wieldraagarm met de achterste fusee verbindt los. Gebruik een combinatie steeksleutel Nr.19



8

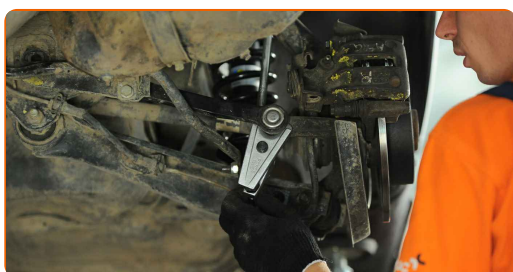
Maak de bevestigingsstukken die de draagarm en het subframe met elkaar verbinden los. Gebruik een staalborstel. Gebruik de WD-40 spray.

- 9** Schroef de armbevestiging los van het hulpframe. Gebruik een combinatie steeksleutel Nr.19 Gebruik een dopsleutel Nr.19. Gebruik een ratelsleutel.

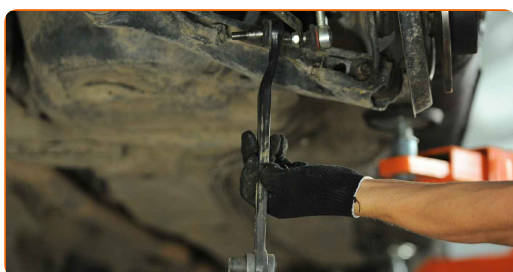


- 10** Verwijder de bevestigingsbout. Gebruik een koevoet.

- 11** Ontkoppel de onderste draagarm. Gebruik een kogelgewrichttrekker.



- 12** Verwijder de arm. Gebruik een koevoet. Gebruik een rubberen hamer.



- 13** Reinig de bevestigingsgaten en de schroefdraad van de draagarm. Gebruik een staalborstel. Gebruik de WD-40 spray.

- 14** Installeer een nieuwe arm. Gebruik een rubberen hamer.

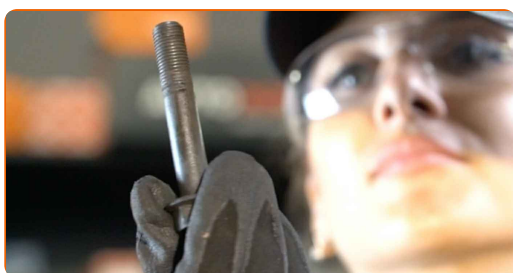


Vervanging: onderste draagarm van de achterophanging – AUDI A8 (4D2, 4D8). Tip:

- Gebruik enkel nieuwe bouten en moeren tijdens het installatieproces.
- Beschadig de cover van het kogelgewricht niet.

15

Breng de bevestigingsbouten aan. Gebruik een doorslag. Gebruik een hamer.

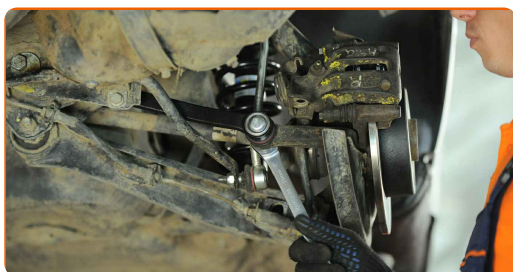


16

Koppel de onderste draagarm aan.

17

Draai het bevestigingsmiddel dat de draagarm met de achterste fusee verbindt vast. Gebruik een koevoet. Gebruik een combinatie steeksleutel Nr.19 Gebruik een momentsleutel. Draai deze vast tot een koppel van 85 Nm.

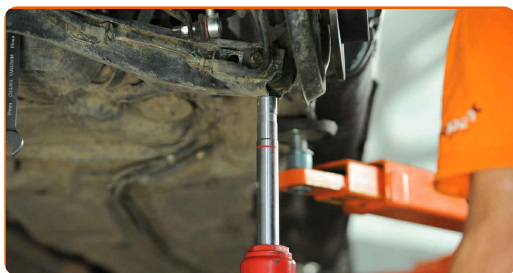


18

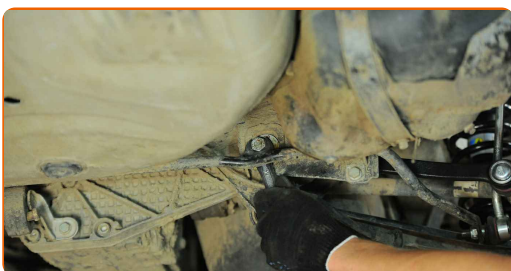
Schroef de bevestiging vast die de draagarm verbindt met het hulpframe. Gebruik een combinatie steeksleutel Nr.19 Gebruik een dopsleutel Nr.19. Gebruik een ratelsleutel.

19

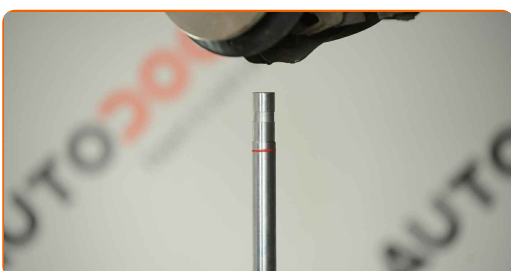
Ondersteun de arm. Gebruik een hydraulische versnellingsbak krik.



- 20** Span de armbevestigingen aan het hulpframe aan. Gebruik een combinatie steeksleutel Nr.19 Gebruik een dopsleutel Nr.19. Gebruik een momentsleutel. Draai deze vast tot een koppel van 90 Nm.



- 21** Verwijder de steun van onder de arm.

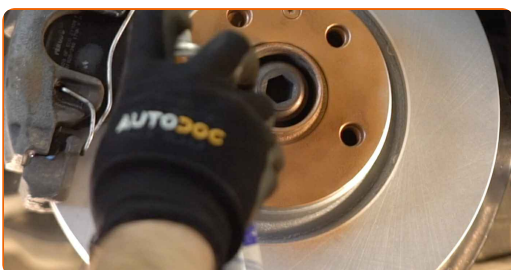


AUTODOC raadt aan:

- AUDI A8 (4D2, 4D8) – Laat de versnellingsbakkrak niet bruusk zakken teneinde de onderdelen en mechanismen van de auto niet te beschadigen.

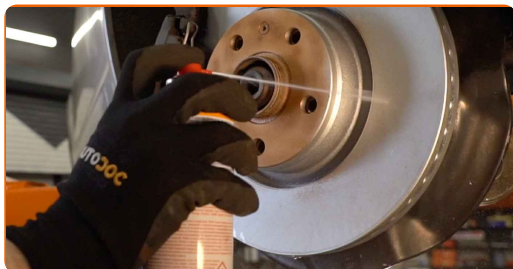
- 22** Behandel alle verbindingen van de draagarmen. Gebruik een kopersmeermiddel.

- 23** Behandel het oppervlak waar de remschijf contact maakt met de velg. Gebruik een kopersmeermiddel.



24

Reinig het oppervlak van de remschijf. Gebruik een remmenreiniger.



Vervanging: onderste draagarm van de achterophanging – AUDI A8 (4D2, 4D8). Tip van AUTODOC:

- Wacht enkele minuten na het aanbrengen van de spray.

25

Installeer het wiel.



AUTODOC raadt aan:

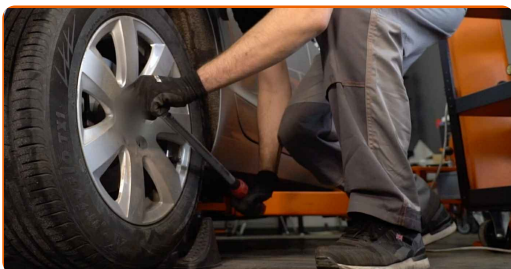
- Belangrijk! Houd het wiel vast tijdens het inschroeven van de bevestigingsbouten. AUDI A8 (4D2, 4D8)

26

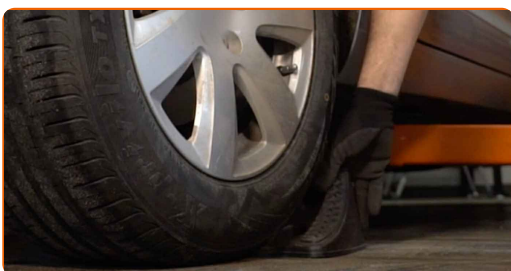
Draai de wielbouten vast. Gebruik de krachtdopsleutel #17.



- 27 Verlaag de wagen en werk in kruisvolgorde bij het aanspannen van de wielbouten. Gebruik de krachtdopsleutel #17. Gebruik een momentsleutel. Draai deze vast tot een koppel van 120 Nm.



- 28 Verwijder de krik en de wielblokken.



GOED GEDAAN! 

BEKIJK MEER TUTORIALS

AUTODOC – TOPKWALITEIT EN BETAALBARE AUTO-ONDERDELEN ONLINE

AUTODOC'S MOBIELE APP: GRIJP GEWELDIGE AANBIEDINGEN, TERWIJL U COMFORTABEL WINKELT



+ AUTODOC

GET IT ON  **Google Play**

 **Download on the App Store**

Download

EEN GEWELDIG AANBOD AAN RESERVEONDERDELEN VOOR UW AUTO

DRAAGARM: EEN OMVANGRIJK AANBOD

DISCLAIMER:

Het document bevat enkel algemene aanbevelingen die handig kunnen zijn wanneer u reparatie- of vervangingswerken uitvoert. AUTODOC is niet verantwoordelijk voor enig verlies, letsel, schade aan eigendom, verkregen tijdens het reparatie- of vervangingsproces door een onjuist gebruik of misvatting van de voorziene informatie.

AUTODOC is niet verantwoordelijk voor enige mogelijk fouten en onzekerheden in deze gids. De voorziene informatie is enkel voor informatieve doeleinden en kan het advies van specialisten niet vervangen.

AUTODOC is niet verantwoordelijk voor onjuist of gevaarlijk gebruik van uitrusting, gereedschap en auto-onderdelen. AUTODOC raadt ten sterkste aan voorzichtig te zijn en de veiligheidsregels na te leven tijdens het uitvoeren van reparatie- of vervangingswerken. Onthoud: gebruik van auto-onderdelen van lage kwaliteit garandeert niet het geschikte niveau aan veiligheid.

© Copyright 2023 – De volledige inhoud van deze website, in het bijzonder teksten, foto's en afbeeldingen, is door de auteurswet beschermd. Alle rechten, inclusief de rechten op verveelvoudiging, openbaarmaking aan derden, verwerking en vertaling, zijn voorbehouden aan AUTODOC SE.