



Hoe schokdempers
achteraan vervangen bij
een **Mercedes W245** –
Leidraad voor bij het
vervangen

TUTORIAL

** Belangrijk!**

Deze vervangingsprocedure kan worden toegepast voor de volgende voertuigen: MERCEDES-BENZ A-Klasse (W169) E-CELL (169.090), MERCEDES-BENZ A-Klasse (W169) A 200 CDI (169.308, 169.008), MERCEDES-BENZ A-Klasse (W169) A 170 (169.032, 169.332), MERCEDES-BENZ A-Klasse (W169) A 150 (169.031, 169.331), MERCEDES-BENZ A-Klasse (W169) A 200 (169.033, 169.333), MERCEDES-BENZ A-Klasse (W169) A 160 CDI (169.006, 169.306), MERCEDES-BENZ A-Klasse (W169) A 180 CDI (169.007, 169.307), MERCEDES-BENZ A-Klasse (W169) A 200 CDI (169.008, 169.308), MERCEDES-BENZ B-Klasse (W245) B 180 CDI (245.207), MERCEDES-BENZ B-Klasse (W245) B 200 CDI (245.208), MERCEDES-BENZ B-Klasse (W245) B 170 (245.232), MERCEDES-BENZ B-Klasse (W245) B 200 TURBO (245.234), MERCEDES-BENZ B-Klasse (W245) B 150 (245.231), MERCEDES-BENZ A-Klasse (W169) A 200 TURBO (169.034, 169.334), MERCEDES-BENZ B-Klasse (W245) B 170 NGT (245.233), (+ 5)

De stappen kunnen lichtjes variëren, afhankelijk van het ontwerp van de wagen.

**VERVANGING: SCHOKDEMPERS – MERCEDES W245.
BENODIGD GEREEDSCHAP:**



- Staalborstel
- WD-40 spray
- Remmenreiniger
- Kopervet
- Combinatiesleutel Nr.16
- Dopsleutel Nr.16
- Dopsleutel Nr.17
- Krachtdop voor velgen Nr.H12
- Ratelsleutel
- Momentsleutel
- Bit-dop voor schokdempers DDN#6
- Koevoet
- Hydraulische versnellingsbak krik
- Wielblok

KOOP GEREEDSCHAP

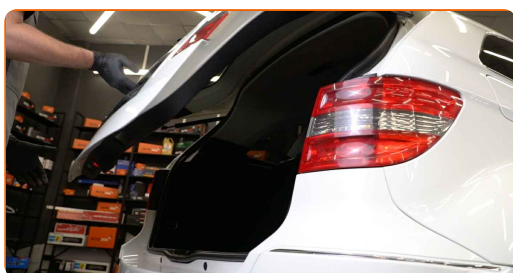
Vervanging: schokdempers – Mercedes W245. De experts van AUTODOC bevelen aan:

- Beide schokdempers van de achterste ophanging moeten gelijktijdig vervangen worden.
- De vervangprocedure is identiek voor de linkse en rechtse schokdempers van de achterste ophanging.
- NB: alle werkzaamheden aan de auto Mercedes W245 dienen uitgevoerd te worden bij een uitgeschakelde motor.

VOER DE VERVANGING IN DE VOLGENDE VOLGORDE UIT:

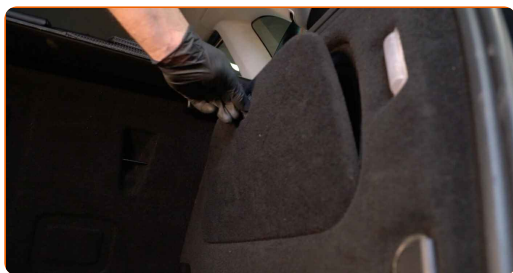
1

Open het kofferdeksel.



2

Verwijder de bevestigingsmiddelen van de bekleding van de kofferbakwanden.



3

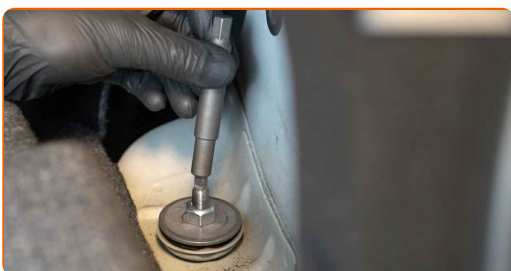
Maak de bekleding van de kofferbakwanden los.



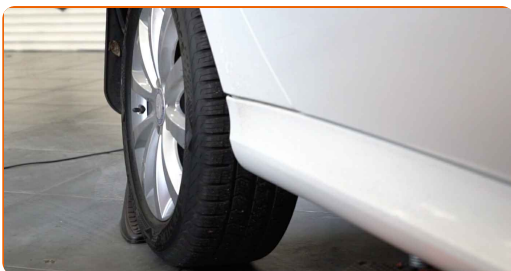
4 Verwijder de beschermende kap van de schokdemperbevestiging.



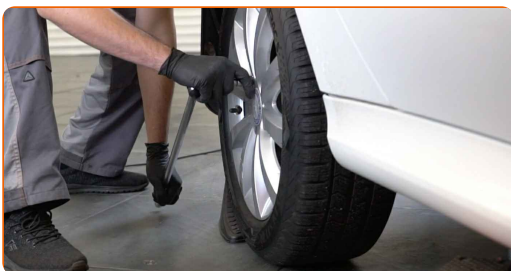
5 Maak de bovenste bevestiging van de schokdemper los. Gebruik een dopsleutel Nr.16. Maak gebruik van een bit-
dop voor schokdempers DD Nr 6. Gebruik een ratelsleutel.



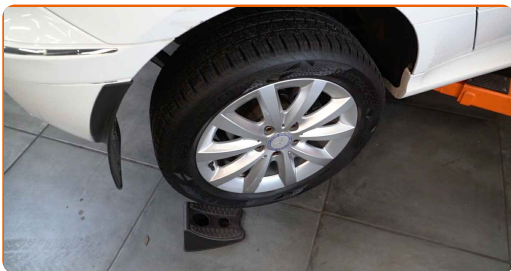
6 Zet de wielen vast met behulp van wielblokken.



7 Maak de wielbouten los. Gebruik de krachtdopsleutel #H12.

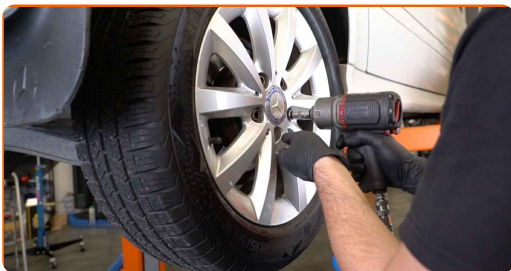


8 Verhoog de achterzijde van de wagen en plaats veilig op steunen.



9

Draai de wielbouten los.



Vervanging: schokdempers – Mercedes W245. AUTODOC beveelt aan:

- U moet het wiel in de hoogste stand houden als u de bouten losdraait.

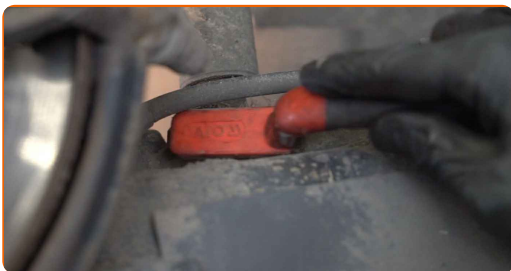
10

Neem het wiel eraf.



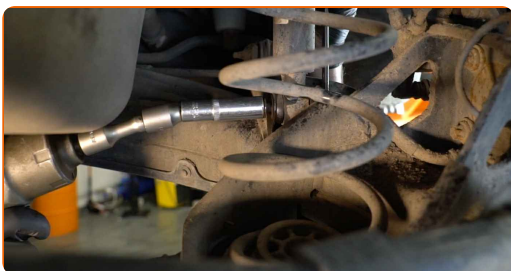
11

Reinig de schokdemperbevestigingen. Gebruik een staalborstel. Gebruik de WD-40 spray.

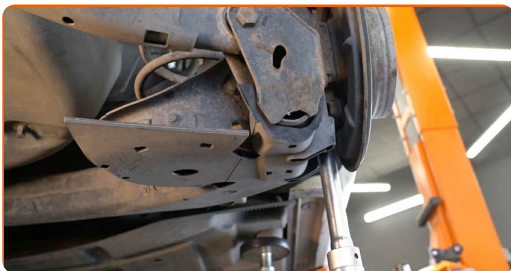


12

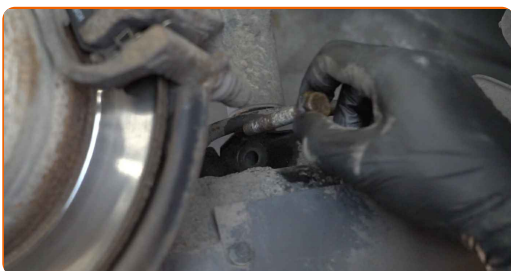
Schroef de onderste bevestiging van de schokdemper los. Gebruik een combinatie steeksleutel Nr.16 Gebruik een dopsleutel Nr.16. Gebruik een ratelsleutel.



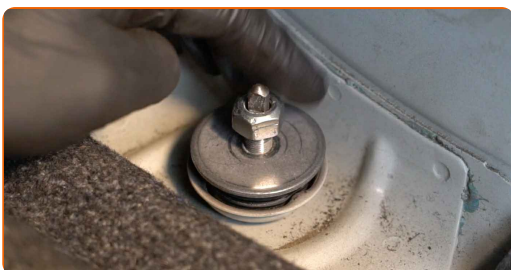
13 Ondersteun de arm. Gebruik een hydraulische versnellingsbak krik.



14 Verwijder de bevestigingsbout.



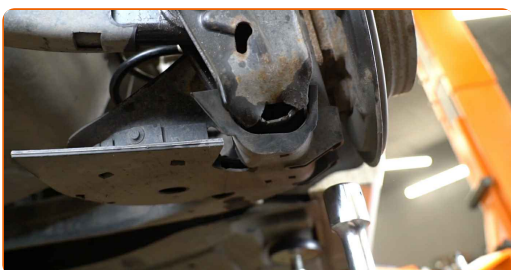
15 Schroef de bovenste bevestiging van de schokdemper los.



AUTODOC raadt aan:

- **Belangrijk!** Houd de schokdemper vast tijdens het losschroeven van de bevestigingsbouten. Mercedes W245

16 Verwijder de steun van onder de arm.

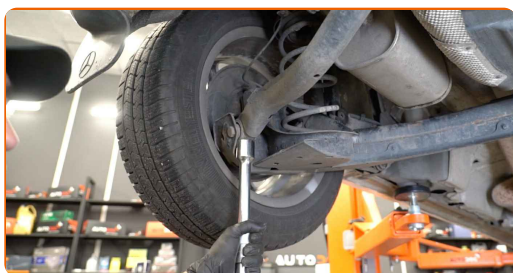


Vervanging: schokdempers – Mercedes W245. AUTODOC beveelt aan:

- Laat de hydraulische versnellingsbak krik langzaam en zonder schokken zakken om schade aan de montages en mechanismen te vermijden.

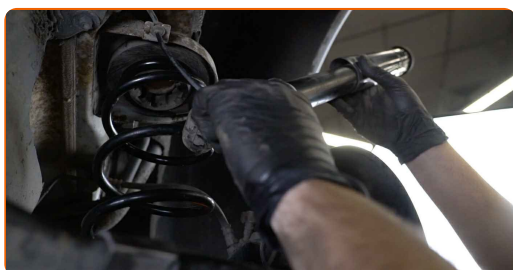
17

Ondersteun de arm. Gebruik een hydraulische versnellingsbak krik.



18

Verwijder de schokdemper. Gebruik een koevoet.

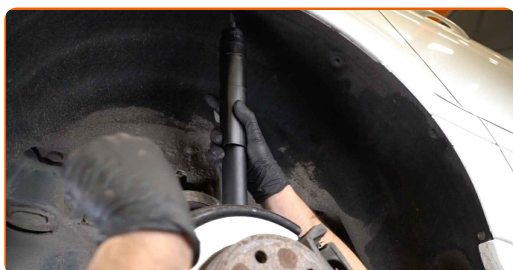


Vervanging: schokdempers – Mercedes W245. Tips van de experts van AUTODOC:

- Vooraleer een nieuwe schokdemper te installeren dient u deze 3-5 keer handmatig te pompen.

19

Plaats de schokdemper in de wielkast en maak deze vast.

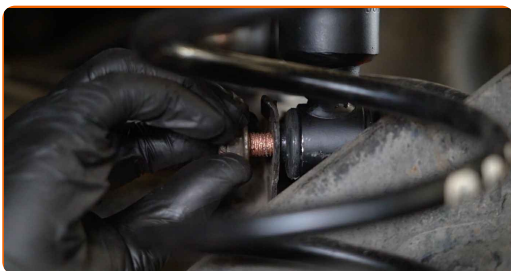


AUTODOC raadt aan:

- Mercedes W245 – Houd de schokdemper vast tijdens het inschroeven van de bevestigingsbouten om letsel te voorkomen.

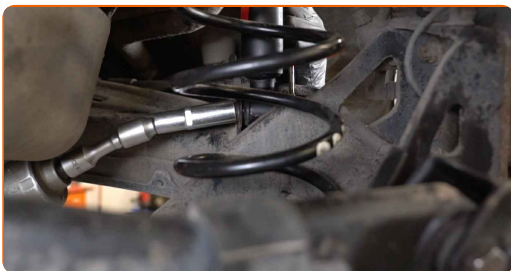
20

Breng de bevestigingsbouten aan.



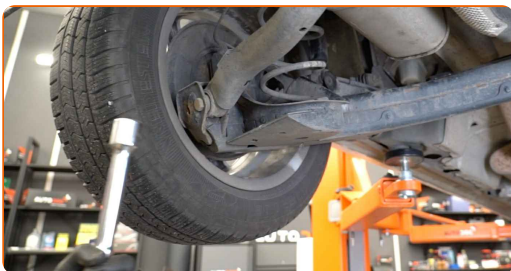
21

Draai de onderste beugel van de schokdemper aan. Gebruik een combinatie steeksleutel Nr.16 Gebruik een dopsleutel Nr.16. Gebruik een ratelsleutel.



22

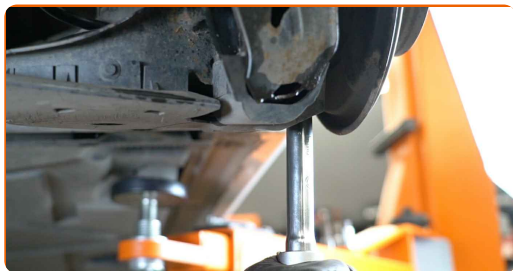
Verwijder de steun van onder de arm.



AUTODOC raadt aan:

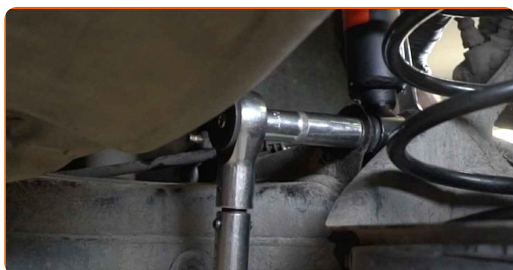
- Vervanging: schokdempers – Mercedes W245. Laat de versnellingsbakkrak soepel zakken, zonder geschok, teneinde de onderdelen en mechanismen niet te beschadigen.

23 Ondersteun de arm. Gebruik een hydraulische versnellingsbak krik.

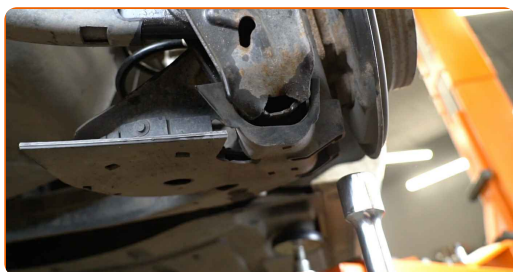


24 Schroef de bovenste bevestiging van de schokdemper vast.

25 Span de onderste bevestiging van de schokdemper aan. Gebruik een dopsleutel Nr.16. Gebruik een momentsleutel. Draai deze vast tot een koppel van 70 Nm.



26 Verwijder de steun van onder de arm.



Vervanging: schokdempers – Mercedes W245. Tip:

- Laat de hydraulische versnellingsbak krik langzaam en zonder schokken zakken om schade aan de montages en mechanismen te vermijden.

27 Behandel de schokdemper met een daarvoor bedoeld middel. Gebruik een kopersmeermiddel.

28 Behandel het oppervlak waar de remschijf contact maakt met de velg. Gebruik een kopersmeermiddel.



29 Reinig het oppervlak van de remschijf. Gebruik een remmenreiniger.



Vervanging: schokdempers – Mercedes W245. AUTODOC beveelt aan:

- Wacht enkele minuten na het aanbrengen van de spray.

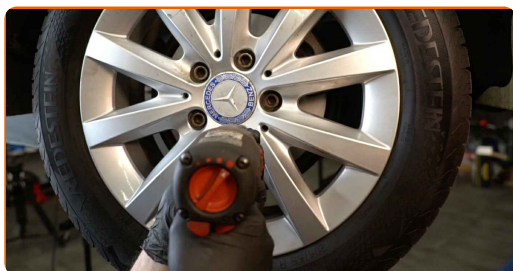
30 Installeer het wiel.



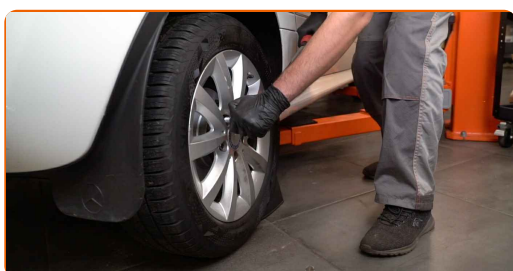
AUTODOC raadt aan:

- Belangrijk! Houd het wiel vast tijdens het inschroeven van de bevestigingsbouten.
Mercedes W245

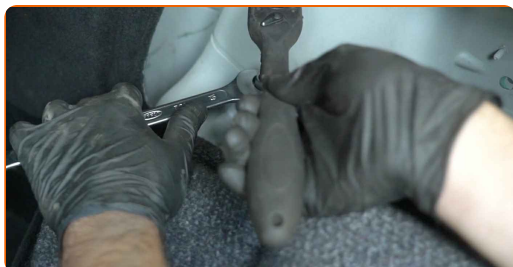
31 Draai de wielbouten vast. Gebruik de krachtdopsleutel #H12.



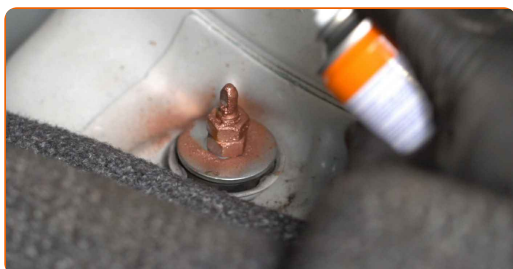
32 Verlaag de wagen en werk in kruisvolgorde bij het aanspannen van de wielbouten. Gebruik de krachtdopsleutel #H12. Gebruik een momentsleutel. Draai deze vast tot een koppel van 130 Nm.



33 Span de bovenste schokdemperbevestiging aan. Gebruik een dopsleutel Nr.17. Maak gebruik van een bit-dop voor schokdempers DD Nr 6. Gebruik een momentsleutel. Draai deze vast tot een koppel van 20 Nm.



34 Behandel de schokdemper met een daarvoor bedoeld middel. Gebruik een kopersmeermiddel.



35 Installeer de beschermende kap van de schokdemperbevestiging.



36 Maak de bekleding van de kofferbakwand vast.

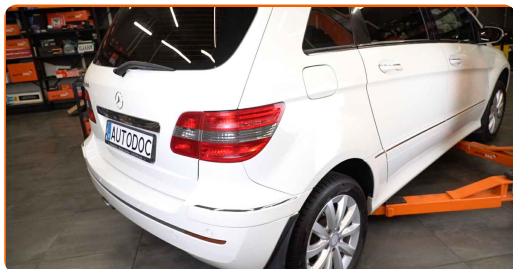


37 Plaats de bevestigingsmiddelen voor de bekleding van de kofferbakwand.



38 Sluit het kofferdeksel.

39 Verwijder de krik en de wielblokken.



GOED GEDAAN! 

BEKIJK MEER TUTORIALS

AUTODOC – TOPKWALITEIT EN BETAALBARE AUTO- ONDERDELEN ONLINE

AUTODOC'S MOBIELE APP: GRIJP GEWELDIGE AANBIEDINGEN,
TERWIJL U COMFORTABEL WINKELT



+ AUTODOC

GET IT ON
 Google Play

Download on the
 App Store

Download

**EEN GEWELDIG AANBOD AAN RESERVEONDERDELEN
VOOR UW AUTO**

KOOP RESERVEONDERDELEN VOOR MERCEDES

SCHOKDEMPERS: EEN OMVANGRIJK AANBOD

SELECTEER AUTO-ONDERDELEN VOOR MERCEDES W245

SCHOKDEMPERS VOOR MERCEDES: NU KOPEN

**SCHOKDEMPERS VOOR MERCEDES W245: DE BESTE
AANBIEDINGEN EN DEALS**

DISCLAIMER:

Het document bevat enkel algemene aanbevelingen die handig kunnen zijn wanneer u reparatie- of vervangingswerken uitvoert. AUTODOC is niet verantwoordelijk voor enig verlies, letsel, schade aan eigendom, verkregen tijdens het reparatie- of vervangingsproces door een onjuist gebruik of misvatting van de voorziene informatie.

AUTODOC is niet verantwoordelijk voor enige mogelijk fouten en onzekerheden in deze gids. De voorziene informatie is enkel voor informatieve doeleinden en kan het advies van specialisten niet vervangen.

AUTODOC is niet verantwoordelijk voor onjuist of gevaarlijk gebruik van uitrusting, gereedschap en auto-onderdelen. AUTODOC raadt ten sterkste aan voorzichtig te zijn en de veiligheidsregels na te leven tijdens het uitvoeren van reparatie- of vervangingswerken. Onthoud: gebruik van auto-onderdelen van lage kwaliteit garandeert niet het geschikte niveau aan wegveiligheid.

© Copyright 2023 – De volledige inhoud van deze website, in het bijzonder teksten, foto's en afbeeldingen, is door de auteurswet beschermd. Alle rechten, inclusief de rechten op verveelvoudiging, openbaarmaking aan derden, verwerking en vertaling, zijn voorbehouden aan AUTODOC SE.