



Hoe stabilisatorstang
achteraan vervangen bij
een **Mercedes W245** –
Leidraad voor bij het
vervangen

TUTORIAL

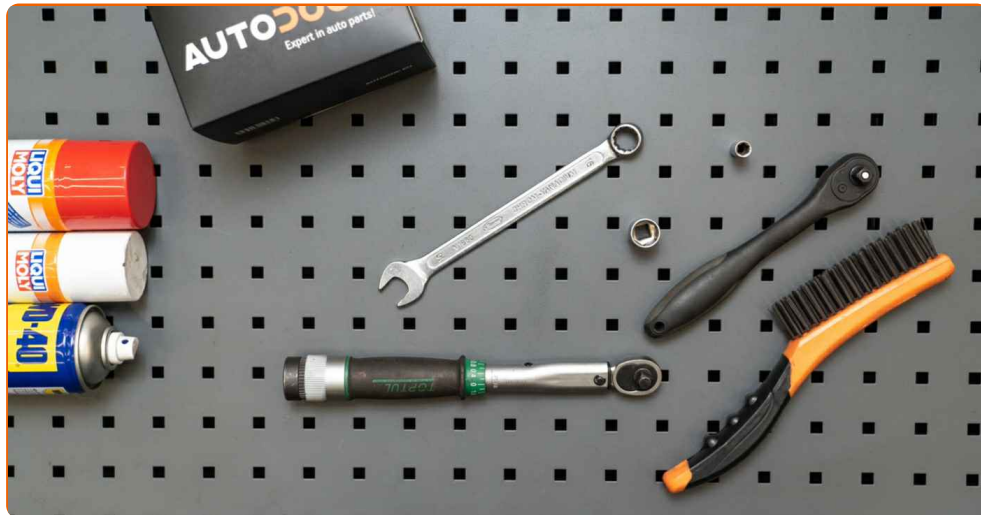


 Belangrijk!

Deze vervangingsprocedure kan worden toegepast voor de volgende voertuigen: MERCEDES-BENZ A-Klasse (W169) E-CELL (169.090), MERCEDES-BENZ A-Klasse (W169) A 200 CDI (169.308, 169.008), MERCEDES-BENZ A-Klasse (W169) A 170 (169.032, 169.332), MERCEDES-BENZ A-Klasse (W169) A 150 (169.031, 169.331), MERCEDES-BENZ A-Klasse (W169) A 200 (169.033, 169.333), MERCEDES-BENZ A-Klasse (W169) A 160 CDI (169.006, 169.306), MERCEDES-BENZ A-Klasse (W169) A 180 CDI (169.007, 169.307), MERCEDES-BENZ A-Klasse (W169) A 200 CDI (169.008, 169.308), MERCEDES-BENZ B-Klasse (W245) B 180 CDI (245.207), MERCEDES-BENZ B-Klasse (W245) B 200 CDI (245.208), MERCEDES-BENZ B-Klasse (W245) B 170 (245.232), MERCEDES-BENZ B-Klasse (W245) B 200 TURBO (245.234), MERCEDES-BENZ B-Klasse (W245) B 150 (245.231), MERCEDES-BENZ A-Klasse (W169) A 200 TURBO (169.034, 169.334), MERCEDES-BENZ B-Klasse (W245) B 170 NGT (245.233), (+ 6)

De stappen kunnen lichtjes variëren, afhankelijk van het ontwerp van de wagen.

VERVANGING: STABILISATORSTANG – MERCEDES W245. WERKTUIG DAT U DAARBIJ NODIG HEBT:



- Staalborstel
- WD-40 spray
- Remmenreiniger
- Kopervet
- Combinatiesleutel Nr.16
- Dopsleutel Nr.8
- Dopsleutel Nr.16
- Krachtdop voor velgen Nr.H12
- Ratelsleutel
- Momentsleutel
- Wielblok

KOOP GEREEDSCHAP

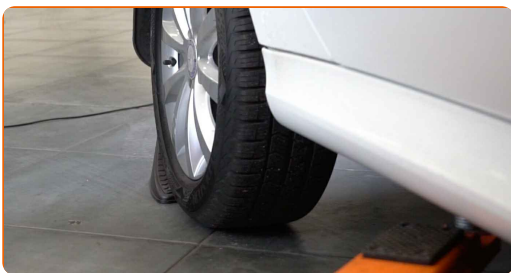
Vervanging: stabilisatorstang – Mercedes W245. AUTODOC beveelt aan:

- Vervang de koppelstangen op een Mercedes W245 in paren.
- De vervangprocedure is identiek voor beide koppelstangen op dezelfde as.
- Alle werkzaamheden moeten worden verricht met stilstaande motor.

VERVANGING: STABILISATORSTANG – MERCEDES W245. HANTEER DE VOLGENDE PROCEDURE:

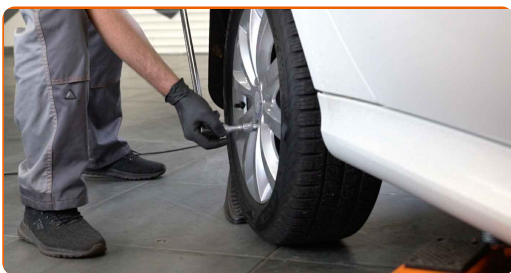
1

Zet de wielen vast met behulp van wielblokken.



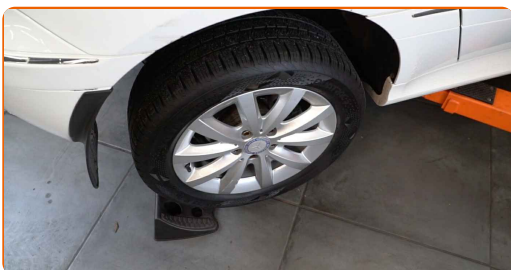
2

Maak de wielbouten los. Gebruik de krachtdopsleutel #H12.



3

Verhoog de achterzijde van de wagen en plaats veilig op steunen.



4

Draai de wielbouten los.

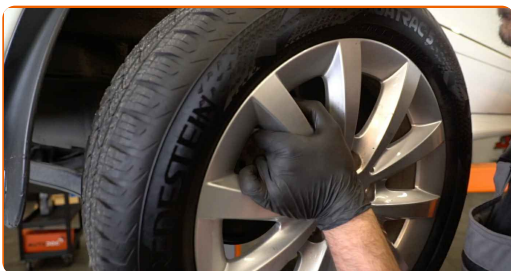


AUTODOC raadt aan:

- Belangrijk! Houd het wiel vast tijdens het losschroeven van de bevestigingsbouten. Mercedes W245

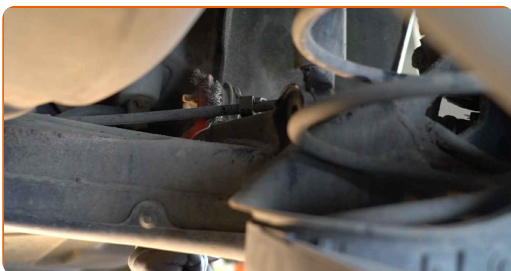
5

Neem het wiel eraf.



6

Reinig de koppelstangbevestigingen. Gebruik een staalborstel. Gebruik de WD-40 spray.



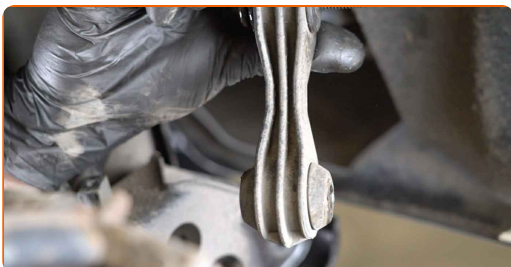
- 7** Schroef het bevestigingsstuk dat de stabilisatorstang en de draagarm met elkaar verbindt los. Gebruik een combinatie steeksleutel Nr.16 Gebruik een dopsleutel Nr.16. Gebruik een ratelsleutel.



- 8** Schroef de bevestigingen die de koppelstangen met de stabilisatorstang verbinden los. Gebruik een combinatie steeksleutel Nr.16 Gebruik een dopsleutel Nr.8. Gebruik een ratelsleutel.



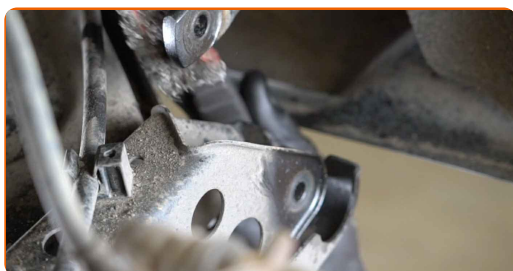
- 9** Verwijder de stabilisatorstang.



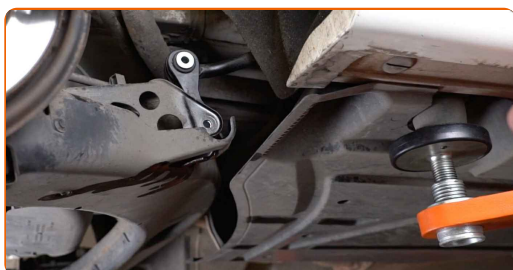
Vervanging: stabilisatorstang – Mercedes W245. De experts van AUTODOC bevelen aan:

- Inspecteer de stabilisatorbussen. Vervang ze indien nodig.

- 10** Maak de plekken waar de stabilisatorkoppelstang gemonteerd is schoon. Gebruik een staalborstel. Gebruik de WD-40 spray.



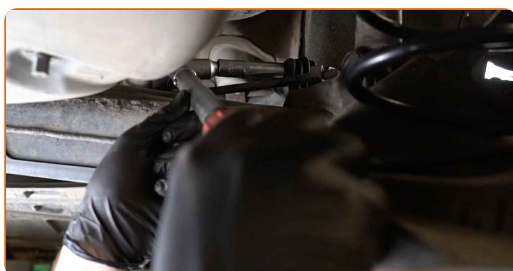
- 11** Installeer een nieuwe stang, span de bevestigingen aan. Gebruik een combinatie steeksleutel Nr.16 Gebruik een dopsleutel Nr.16. Gebruik een dopsleutel Nr.8.



- 12** Draai het bevestigingsstuk dat de stabilisatorstang en de draagarm met elkaar verbindt vast. Gebruik een combinatie steeksleutel Nr.16 Gebruik een dopsleutel Nr.16. Gebruik een momentsleutel. Draai deze vast tot een koppel van 40 Nm.

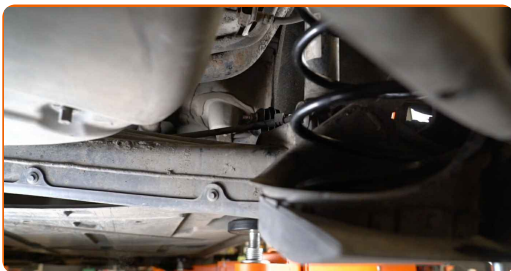


- 13** Draai het bevestigingsstuk dat de koppelstang en de stabilisatorstang met elkaar verbindt vast. Gebruik een dopsleutel Nr.8. Gebruik een momentsleutel. Draai deze vast tot een koppel van 40 Nm.



14

Behandel alle gewrichten van de koppelstang. Gebruik een kopersmeermiddel.



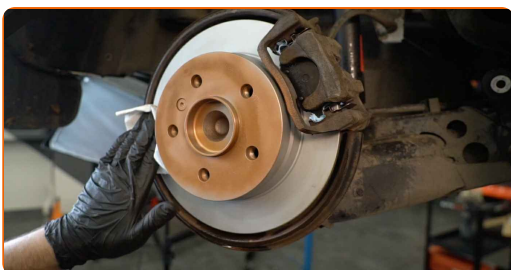
15

Behandel het oppervlak waar de remschijf contact maakt met de velg. Gebruik een kopersmeermiddel.



16

Reinig het oppervlak van de remschijf. Gebruik een remmenreiniger.



Vervanging: stabilisatorstang – Mercedes W245. Tip van AUTODOC:

- Wacht enkele minuten na het aanbrengen van de spray.

17

Installeer het wiel.

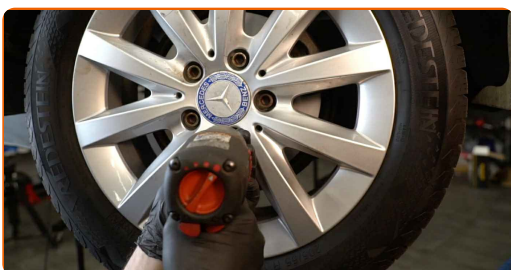


AUTODOC raadt aan:

- Waarschuwing! Houd het wiel vast tijdens het inschroeven van de bevestigingsbouten om letsel te voorkomen. Mercedes W245

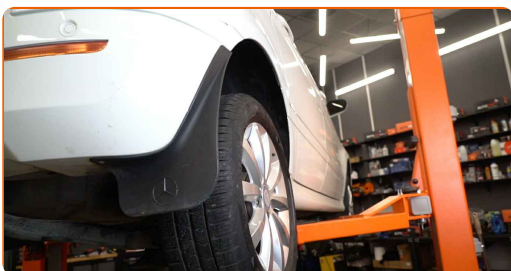
18

Draai de wielbouten vast. Gebruik de krachtdopsleutel #H12.



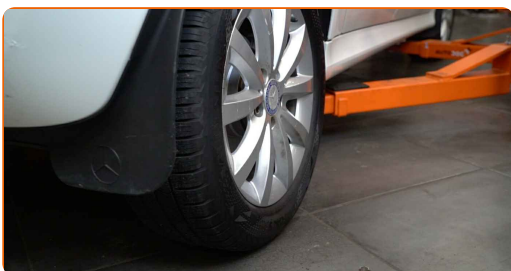
19

Verlaag de wagen en werk in kruisvolgorde bij het aanspannen van de wielbouten. Gebruik de krachtdopsleutel #H12. Gebruik een momentsleutel. Draai deze vast tot een koppel van 130 Nm.



20

Verwijder de krik en de wielblokken.



GOED GEDAAN! 

BEKIJK MEER TUTORIALS

AUTODOC – TOPKWALITEIT EN BETAALBARE AUTO- ONDERDELEN ONLINE

AUTODOC'S MOBIELE APP: GRIJP GEWELDIGE AANBIEDINGEN,
TERWIJL U COMFORTABEL WINKELT



+ AUTODOC

GET IT ON
Google Play

Download on the
App Store

Download

**EEN GEWELDIG AANBOD AAN RESERVEONDERDELEN
VOOR UW AUTO**

KOOP RESERVEONDERDELEN VOOR MERCEDES

STABILISATORSTANG: EEN OMVANGRIJK AANBOD

SELECTEER AUTO-ONDERDELEN VOOR MERCEDES W245

STABILISATORSTANG VOOR MERCEDES: NU KOPEN

**STABILISATORSTANG VOOR MERCEDES W245: DE BESTE
AANBIEDINGEN EN DEALS**

DISCLAIMER:

Het document bevat enkel algemene aanbevelingen die handig kunnen zijn wanneer u reparatie- of vervangingswerken uitvoert. AUTODOC is niet verantwoordelijk voor enig verlies, letsel, schade aan eigendom, verkregen tijdens het reparatie- of vervangingsproces door een onjuist gebruik of misvatting van de voorziene informatie.

AUTODOC is niet verantwoordelijk voor enige mogelijk fouten en onzekerheden in deze gids. De voorziene informatie is enkel voor informatieve doeleinden en kan het advies van specialisten niet vervangen.

AUTODOC is niet verantwoordelijk voor onjuist of gevaarlijk gebruik van uitrusting, gereedschap en auto-onderdelen. AUTODOC raadt ten sterkste aan voorzichtig te zijn en de veiligheidsregels na te leven tijdens het uitvoeren van reparatie- of vervangingswerken. Onthoud: gebruik van auto-onderdelen van lage kwaliteit garandeert niet het geschikte niveau aan wegveiligheid.

© Copyright 2022 – De volledige inhoud van deze website, in het bijzonder teksten, foto's en afbeeldingen, is door de auteurswet beschermd. Alle rechten, inclusief de rechten op verveelvoudiging, openbaarmaking aan derden, verwerking en vertaling, zijn voorbehouden aan AUTODOC GmbH.