



Hoe spiraalveer
achteraan vervangen bij
een **Mercedes W245** –
Leidraad voor bij het
vervangen

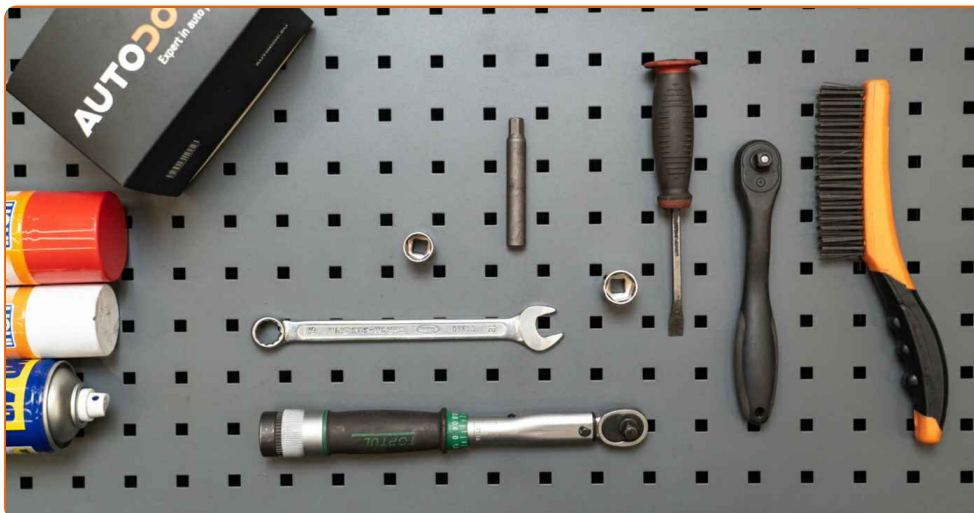
TUTORIAL

** Belangrijk!**

Deze vervangingsprocedure kan worden toegepast voor de volgende voertuigen: MERCEDES-BENZ A-Klasse (W169) A 200 CDI (169.308, 169.008), MERCEDES-BENZ A-Klasse (W169) A 170 (169.032, 169.332), MERCEDES-BENZ A-Klasse (W169) A 150 (169.031, 169.331), MERCEDES-BENZ A-Klasse (W169) A 200 (169.033, 169.333), MERCEDES-BENZ A-Klasse (W169) A 160 CDI (169.006, 169.306), MERCEDES-BENZ A-Klasse (W169) A 180 CDI (169.007, 169.307), MERCEDES-BENZ A-Klasse (W169) A 200 CDI (169.008, 169.308), MERCEDES-BENZ B-Klasse (W245) B 180 CDI (245.207), MERCEDES-BENZ B-Klasse (W245) B 200 CDI (245.208), MERCEDES-BENZ B-Klasse (W245) B 170 (245.232), MERCEDES-BENZ B-Klasse (W245) B 200 TURBO (245.234), MERCEDES-BENZ B-Klasse (W245) B 150 (245.231), MERCEDES-BENZ A-Klasse (W169) A 200 TURBO (169.034, 169.334), MERCEDES-BENZ A-Klasse (W169) A 160 (169.031, 169.331), MERCEDES-BENZ A-Klasse (W169) A 180 (169.032, 169.332), (+ 2)

De stappen kunnen lichtjes variëren, afhankelijk van het ontwerp van de wagen.

**VERVANGING: SPIRAALVEER – MERCEDES W245.
OVERZICHT MET GEREEDSCHAP DAT U NODIG HEBT:**



- Staalborstel
- WD-40 spray
- Remmenreiniger
- Kopervet
- Combinatiesleutel Nr.16
- Combinatiesleutel Nr.18
- Dopsleutel Nr.16
- Dopsleutel Nr.18
- Krachtdop voor velgen Nr.H12
- Ratelsleutel
- Momentsleutel
- Hydraulische versnellingsbak krik
- Wielblok

KOOP GEREEDSCHAP

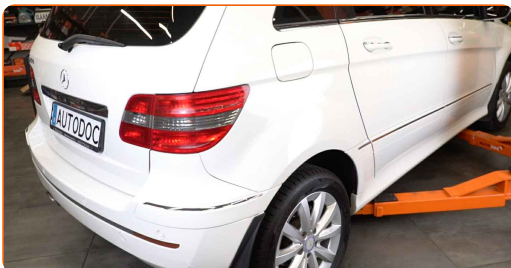
Vervanging: spiraalveer – Mercedes W245. Tip van AUTODOC:

- Beide schroefveren van de achterste ophanging moeten gelijktijdig vervangen worden.
- De vervangprocedure is identiek voor de linkse en rechtse schroefveren van de achterste ophanging.
- Alle werkzaamheden moeten worden verricht met stilstaande motor.

VERVANGING: SPIRAALVEER – MERCEDES W245. ONDERNEEM DE VOLGENDE STAPPEN:

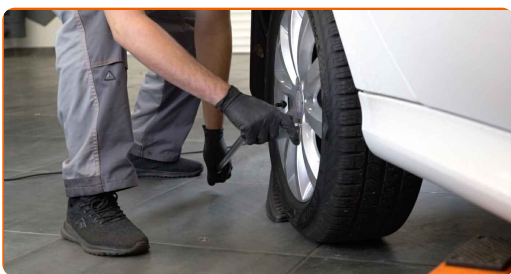
1

Zet de wielen vast met behulp van wielblokken.



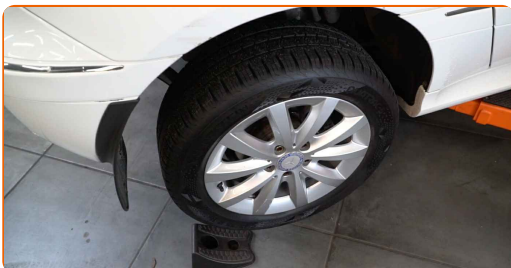
2

Maak de wielbouten los. Gebruik de krachtdopsleutel #H12.



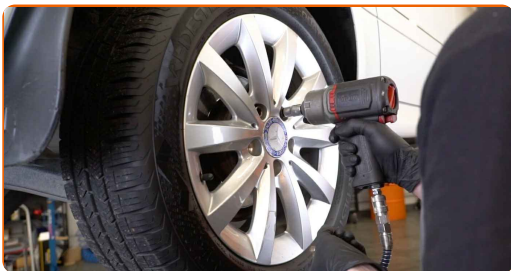
3

Verhoog de achterzijde van de wagen en plaats veilig op steunen.



4

Draai de wielbouten los.

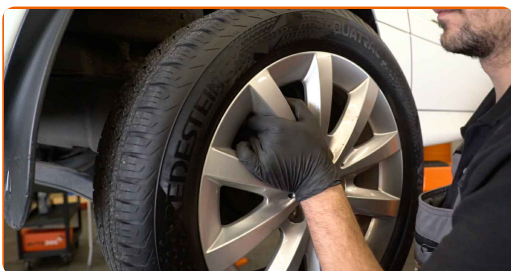


Vervanging: spiraalveer – Mercedes W245. AUTODOC beveelt aan:

- U moet het wiel in de hoogste stand houden als u de bouten losdraait.

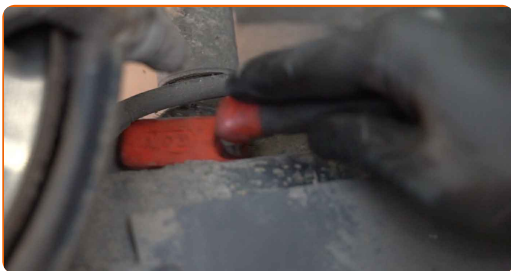
5

Neem het wiel eraf.

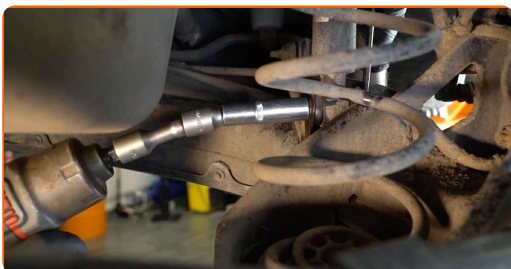


6

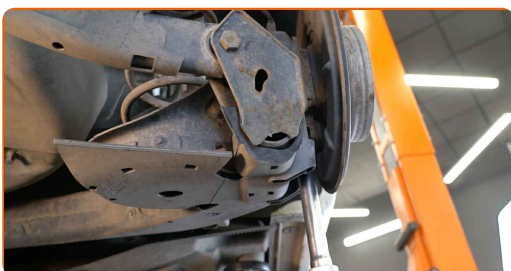
Reinig de schokdemperbevestigingen. Gebruik een staalborstel. Gebruik de WD-40 spray.



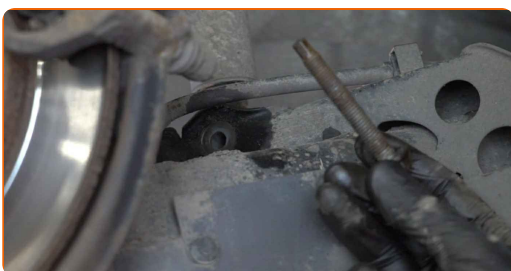
- 7** Schroef de onderste bevestiging van de schokdemper los. Gebruik een combinatie steeksleutel Nr.16 Gebruik een dopsleutel Nr.16. Gebruik een ratelsleutel.



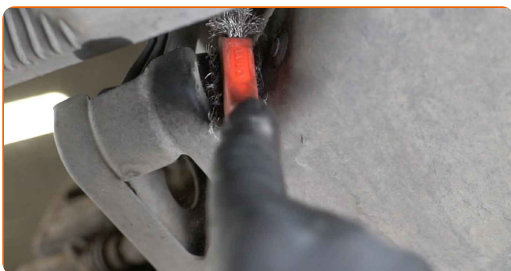
- 8** Ondersteun de arm. Gebruik een hydraulische versnellingsbak krik.



- 9** Verwijder de bevestigingsbout.



- 10** Reinig de koppelstangbevestigingen. Gebruik een staalborstel. Gebruik de WD-40 spray.



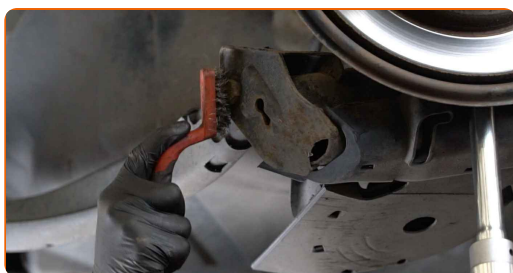
- 11** Schroef het bevestigingsstuk dat de stabilisatorstang en de draagarm met elkaar verbindt los. Gebruik een combinatie steeksleutel Nr.16 Gebruik een dopsleutel Nr.16. Gebruik een ratelsleutel.



- 12** Verwijder de bevestigingsbout.



- 13** Reinig alle verbindingen van de draagarmen. Gebruik een staalborstel. Gebruik de WD-40 spray.



- 14** Schroef het bevestigingsmiddel dat de draagarm met de achterfusee verbindt los. Gebruik een combinatie steeksleutel Nr.18 Gebruik een dopsleutel Nr.18. Gebruik een ratelsleutel.



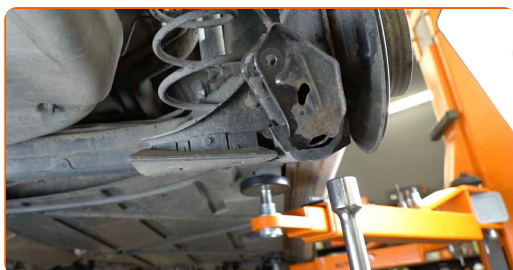
15 Verwijder de bevestigingsbout.



16 Koppel de draagarm los van de achterfusee.



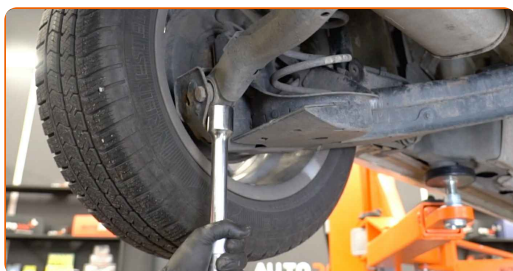
17 Verwijder de steun van onder de arm.



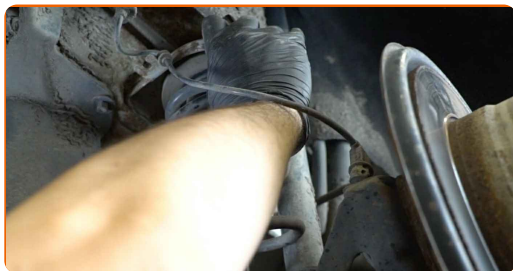
AUTODOC raadt aan:

- Vervanging: spiraalveer – Mercedes W245. Laat de versnellingsbakkrik soepel zakken, zonder geschok, teneinde de onderdelen en mechanismen niet te beschadigen.

18 Ondersteun de arm. Gebruik een hydraulische versnellingsbak krik.



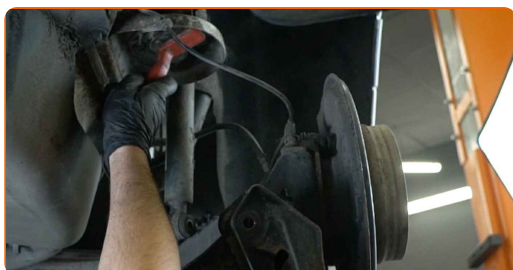
19 Ontkoppel de kabels van de ABS-sensor.



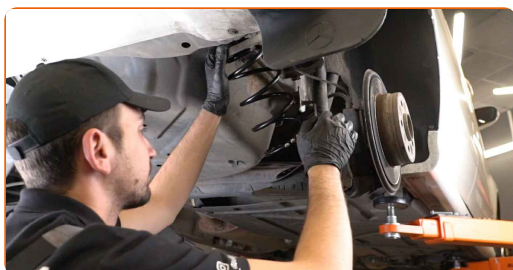
20 Verwijder de veer.



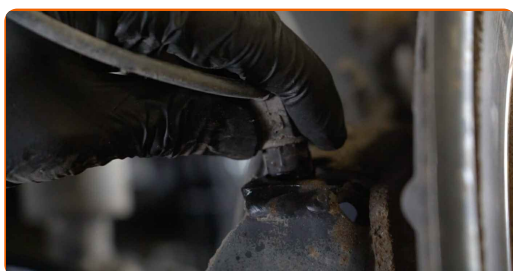
21 Reinig de montagelocaties van de schroefveer. Gebruik een staalborstel. Gebruik de WD-40 spray.



22 Installeer de schroefveer samen met de rubberen bevestigingen in de montagelocaties.



23 Verbind de kabels van de ABS-sensor.



- 24** Reinig de bevestigingsgaten en de schroefdraad van de draagarm. Gebruik een staalborstel. Gebruik de WD-40 spray.

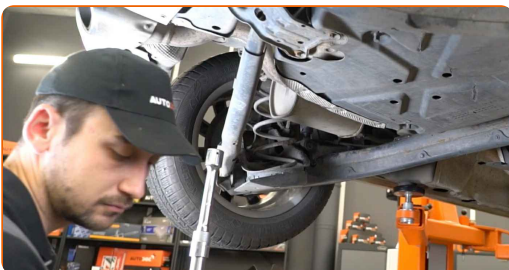


- 25** Koppel de draagarm aan de achterfusee.

- 26** Breng de bevestigingsbouten aan.



- 27** Verwijder de steun van onder de arm.

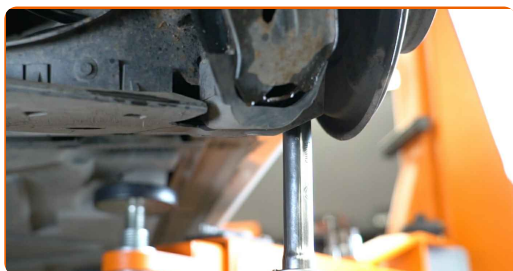


AUTODOC raadt aan:

- Mercedes W245 – Laat de versnellingsbak niet bruusk zakken teneinde de onderdelen en mechanismen van de auto niet te beschadigen.

28

Ondersteun de arm. Gebruik een hydraulische versnellingsbak krik.



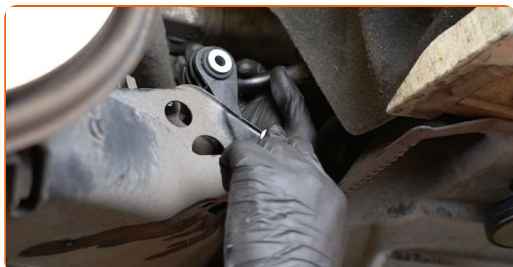
29

Maak het bevestigingsmiddel dat de draagarm met de achterfusee verbindt vast. Gebruik een combinatie steeksleutel Nr.18 Gebruik een dopsleutel Nr.18. Gebruik een momentsleutel. Draai deze vast tot een koppel van 85 Nm.



30

Breng de bevestigingsbouten aan.

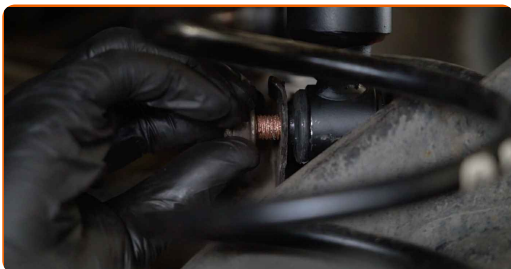


31

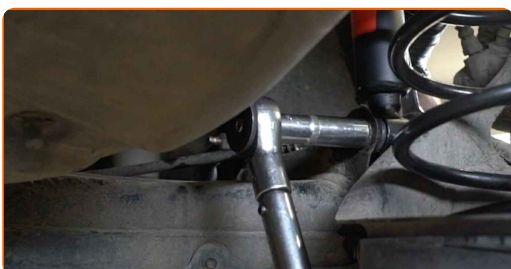
Draai het bevestigingsstuk dat de stabilisatorstang en de draagarm met elkaar verbindt vast. Gebruik een combinatie steeksleutel Nr.16 Gebruik een dopsleutel Nr.16. Gebruik een momentsleutel. Draai deze vast tot een koppel van 40 Nm.



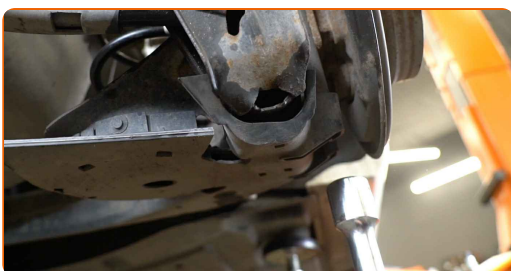
32 Breng de bevestigingsbouten aan.



33 Span de onderste bevestiging van de schokdemper aan. Gebruik een dopsleutel Nr.16. Gebruik een momentsleutel. Draai deze vast tot een koppel van 70 Nm.



34 Verwijder de steun van onder de arm.



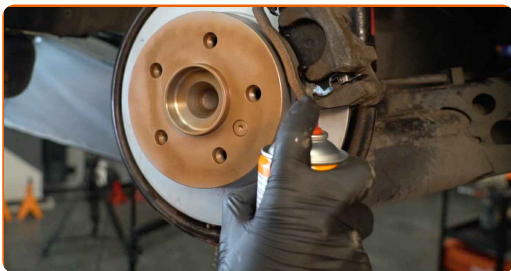
Vervanging: spiraalveer – Mercedes W245. Tips van de experts van AUTODOC:

- Laat de hydraulische versnellingsbak krik langzaam en zonder schokken zakken om schade aan de montages en mechanismen te vermijden.

35 Behandel de schokdemper met een daarvoor bedoeld middel. Gebruik een kopersmeermiddel.

36

Behandel het oppervlak waar de remschijf contact maakt met de velg. Gebruik een kopersmeermiddel.



37

Reinig het oppervlak van de remschijf. Gebruik een remmenreiniger.



AUTODOC raadt aan:

- Vervanging: spiraalveer – Mercedes W245. Wacht een paar minuten af na het aanbrengen van de spray.

38

Installeer het wiel.

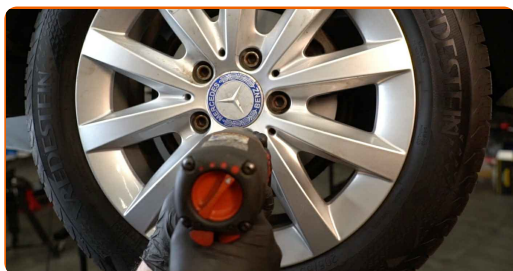


Vervanging: spiraalveer – Mercedes W245. De experts van AUTODOC bevelen aan:

- Houd het wiel omhoog tijdens het vastschroeven van de bevestigingsbouten om verwondingen te vermijden.

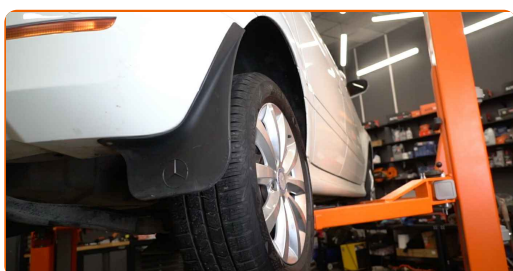
39

Draai de wielbouten vast. Gebruik de krachtdopsleutel #H12.



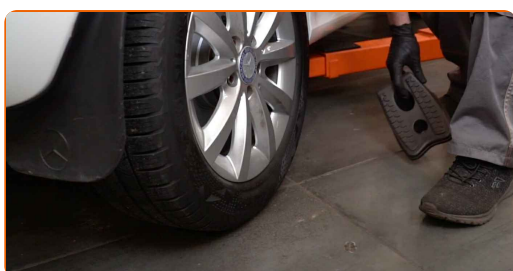
40

Verlaag de wagen en werk in kruisvolgorde bij het aanspannen van de wielbouten. Gebruik de krachtdopsleutel #H12. Gebruik een momentsleutel. Draai deze vast tot een koppel van 130 Nm.



41

Verwijder de krik en de wielblokken.



GOED GEDAAN! 

BEKIJK MEER TUTORIALS

AUTODOC – TOPKWALITEIT EN BETAALBARE AUTO- ONDERDELEN ONLINE

AUTODOC'S MOBIELE APP: GRIJP GEWELDIGE AANBIEDINGEN,
TERWIJL U COMFORTABEL WINKELT



+ AUTODOC

GET IT ON
Google Play

Download on the
App Store

Download

**EEN GEWELDIG AANBOD AAN RESERVEONDERDELEN
VOOR UW AUTO**

KOOP RESERVEONDERDELEN VOOR MERCEDES

SPIRAALVEER: EEN OMVANGRIJK AANBOD

SELECTEER AUTO-ONDERDELEN VOOR MERCEDES W245

SPIRAALVEER VOOR MERCEDES: NU KOPEN

**SPIRAALVEER VOOR MERCEDES W245: DE BESTE
AANBIEDINGEN EN DEALS**

DISCLAIMER:

Het document bevat enkel algemene aanbevelingen die handig kunnen zijn wanneer u reparatie- of vervangingswerken uitvoert. AUTODOC is niet verantwoordelijk voor enig verlies, letsel, schade aan eigendom, verkregen tijdens het reparatie- of vervangingsproces door een onjuist gebruik of misvatting van de voorziene informatie.

AUTODOC is niet verantwoordelijk voor enige mogelijk fouten en onzekerheden in deze gids. De voorziene informatie is enkel voor informatieve doeleinden en kan het advies van specialisten niet vervangen.

AUTODOC is niet verantwoordelijk voor onjuist of gevaarlijk gebruik van uitrusting, gereedschap en auto-onderdelen. AUTODOC raadt ten sterkste aan voorzichtig te zijn en de veiligheidsregels na te leven tijdens het uitvoeren van reparatie- of vervangingswerken. Onthoud: gebruik van auto-onderdelen van lage kwaliteit garandeert niet het geschikte niveau aan wegveiligheid.

© Copyright 2022 – De volledige inhoud van deze website, in het bijzonder teksten, foto's en afbeeldingen, is door de auteurswet beschermd. Alle rechten, inclusief de rechten op verveelvoudiging, openbaarmaking aan derden, verwerking en vertaling, zijn voorbehouden aan AUTODOC GmbH.