



Hoe voorste onderste  
arm vervangen bij een  
**Audi A4 B6 Avant** –  
Leidraad voor bij het  
vervangen

## TUTORIAL

** Belangrijk!**

Deze vervangingsprocedure kan worden toegepast voor de volgende voertuigen: AUDI A8 D2 (4D2, 4D8) 4.2 quattro, AUDI A8 D2 (4D2, 4D8) 2.8, AUDI A8 D2 (4D2, 4D8) 2.8 quattro, AUDI A4 B5 Sedan (8D2) 1.6, AUDI A4 B5 Sedan (8D2) 1.8, AUDI A4 B5 Sedan (8D2) 1.8 T, AUDI A4 B5 Sedan (8D2) 2.6, AUDI A4 B5 Sedan (8D2) 2.8, AUDI A4 B5 Sedan (8D2) 1.9 TDI, AUDI A4 B5 Sedan (8D2) 1.8 quattro, AUDI A4 B5 Sedan (8D2) 1.8 T quattro, AUDI A4 B5 Sedan (8D2) 2.6 quattro, AUDI A4 B5 Sedan (8D2) 2.8 quattro, AUDI A8 D2 (4D2, 4D8) 3.7, AUDI A8 D2 (4D2, 4D8) 3.7 quattro, (+ 116)

De stappen kunnen lichtjes variëren, afhankelijk van het ontwerp van de wagen.

**VERVANGING: VOORSTE ONDERSTE ARM – AUDI A4 B6  
AVANT. OVERZICHT MET GEREEDSCHAP DAT U NODIG  
HEBT:**



- Staalborstel
- WD-40 spray
- Remmenreiniger
- Multifunctioneel smeervet
- Kopervet
- Combinatiesleutel Nr.18
- Dopsleutel Nr.10
- Dopsleutel Nr.18
- Krachtdop voor velgen Nr.17
- Ratelsleutel
- Momentsleutel
- Kruisschroevendraaier
- Platte Schroevendraaier
- Kogelgewrichttrekker
- Koevoet
- Hydraulische versnellingsbak krik
- Wielblok

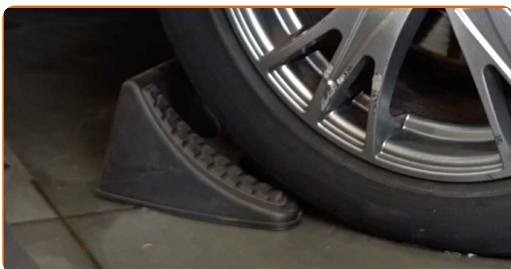
**KOOP GEREEDSCHAP**

Vervanging: voorste onderste arm – Audi A4 B6 Avant. De experts van AUTODOC bevelen aan:

- De vervangingsprocedure van de linker- en rechterdraagarmen verschilt niet.
- Alle werkzaamheden moeten worden verricht met stilstaande motor.

## VERVANGING: VOORSTE ONDERSTE ARM – AUDI A4 B6 AVANT. HANTEER DE VOLGENDE PROCEDURE:

**1** Zet de wielen vast met behulp van wielblokken.



**2** Maak de wielbouten los. Gebruik de krachtdopsleutel #17.



**3** Verhoog de voorzijde van de wagen en plaats veilig op steunen.



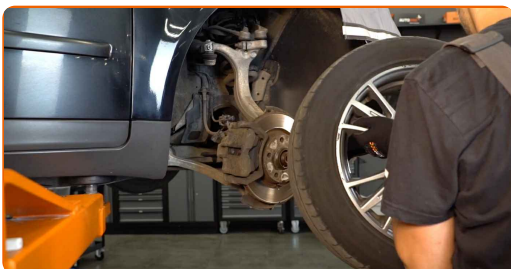
4 Draai de wielbouten los.



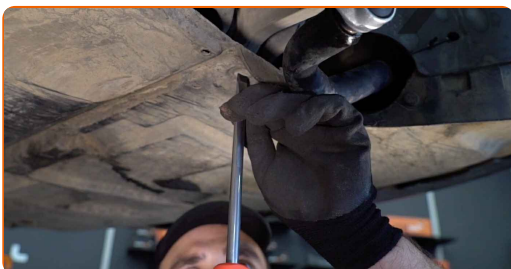
**AUTODOC raadt aan:**

- Belangrijk! Houd het wiel vast tijdens het losschroeven van de bevestigingsbouten. Audi A4 B6 Avant

5 Neem het wiel eraf.



6 Schroef de bevestigingsbouten van de beschermende cover los. Gebruik een platte schroevendraaier.

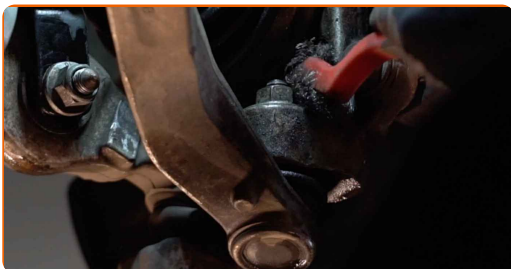


7 Verwijder de beschermende cover.



8

Reinig alle verbindingen van de draagarmen. Gebruik een staalborstel. Gebruik de WD-40 spray.

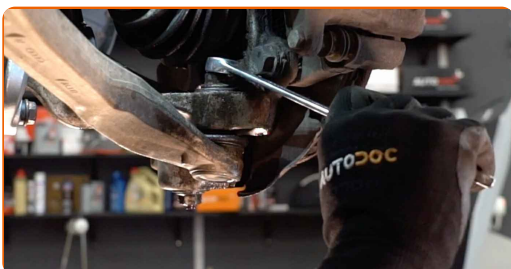


Vervanging: voorste onderste arm – Audi A4 B6 Avant. Tip:

- Wacht enkele minuten na het aanbrengen van de spray.
- Draag een veiligheidsbril.

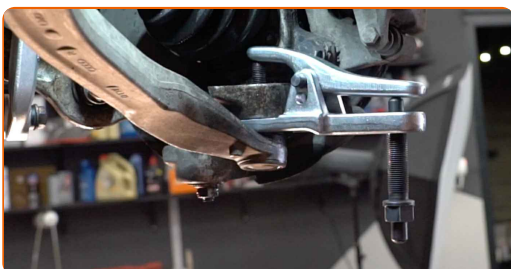
9

Schroef de bevestiging van het kogelgewricht met de fusee los. Gebruik een combinatie steeksleutel Nr.18



10

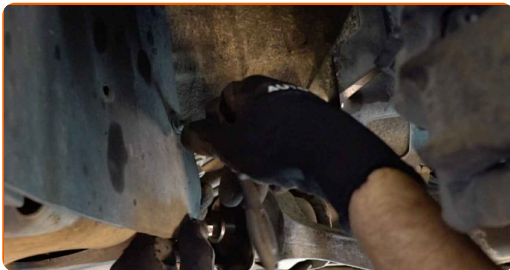
Ontkoppel het kogelgewricht van de fusee. Gebruik een kogelgewrichttrekker.



- 11** Schroef de achterste bevestigingen los die de draagarm aan het hulpframe verbinden. Gebruik een combinatie steeksleutel Nr.18 (2 stuks).



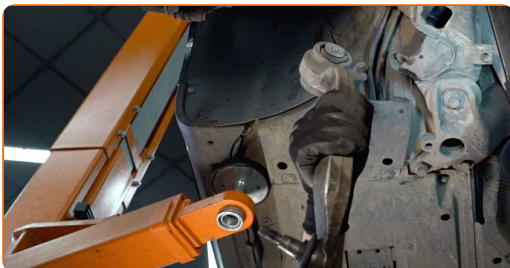
- 12** Schroef de bevestigingsstukken van de wielkastafdekking los en verwijder deze. Gebruik een kruisschroevendraaier. Gebruik een dopsleutel Nr.10. Gebruik een ratelsleutel.



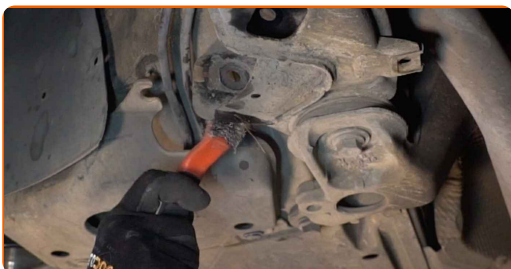
- 13** Verwijder de bevestigingsbout. Gebruik een koevoet.



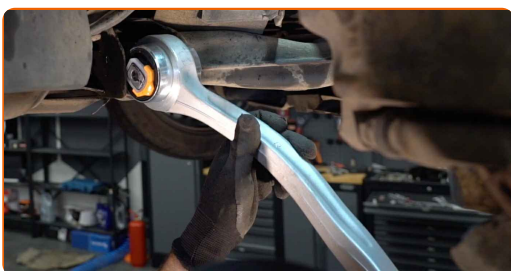
- 14** Verwijder de arm.



- 15** Reinig de bevestigingsgaten en de schroefdraad van de draagarm. Gebruik een staalborstel. Gebruik de WD-40 spray.



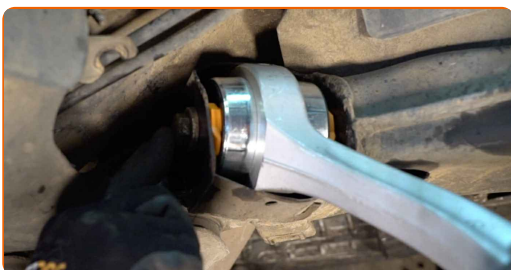
- 16** Installeer een nieuwe arm.



Vervanging: voorste onderste arm – Audi A4 B6 Avant. AUTODOC beveelt aan:

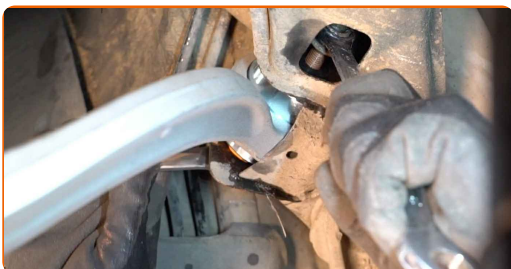
- Gebruik enkel nieuwe bouten en moeren tijdens het installatieproces.
- Beschadig de cover van het kogelgewricht niet.

- 17** Breng de bevestigingsbouten aan.





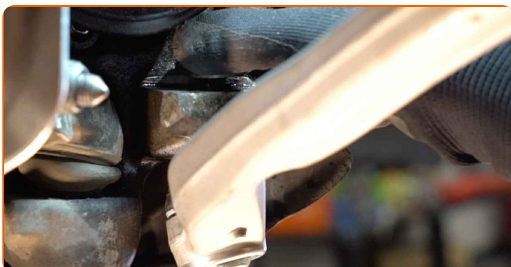
- 18** Schroef de achterste bevestigingen vast die de draagarm aan het hulpframe verbinden. Gebruik een combinatie steeksleutel Nr.18 (2 stuks).



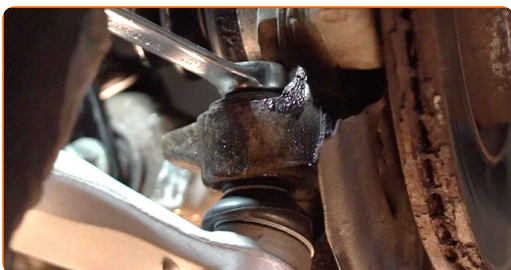
- 19** Behandel alle verbindingen van de draagarmen. Gebruik een universeel smeermiddel. Gebruik een platte schroevendraaier.



- 20** Verbind het kogelgewricht met de fusee.

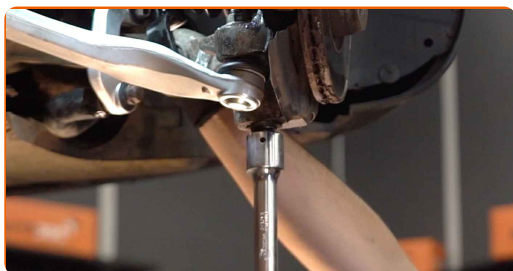


- 21** Schroef de bevestigingen van het kogelgewricht vast. Gebruik een combinatie steeksleutel Nr.18 Draai ze niet vast.



22

Ondersteun de arm. Gebruik een hydraulische versnellingsbak krik.



23

Span de achterste bevestiging aan die de draagarm aan het hulpframe verbindt. Gebruik een combinatie steeksleutel Nr.18. Gebruik een dopsleutel Nr.18. Gebruik een momentsleutel. Draai deze vast tot een koppel van 70 Nm.+180°

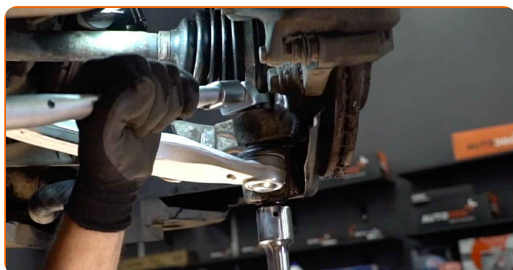


Vervanging: voorste onderste arm – Audi A4 B6 Avant. Deskundigen bevelen aan:

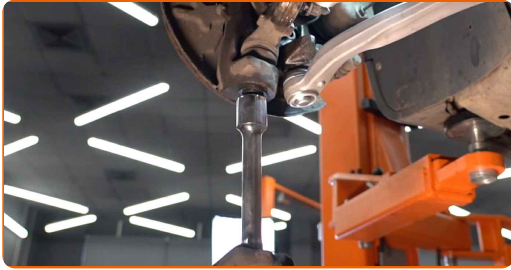
- Belangrijk! Zorg ervoor dat je nieuwe bevestigingen gebruikt.

24

Span de bevestiging van het kogelgewricht aan. Gebruik een dopsleutel Nr.18. Gebruik een momentsleutel. Draai deze vast tot een koppel van 120 Nm.



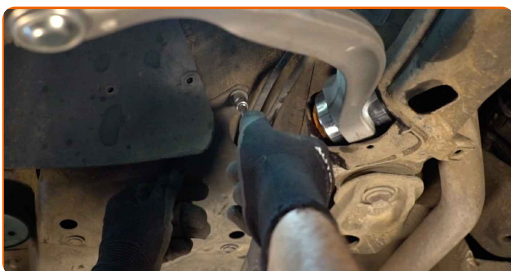
**25** Verwijder de steun van onder de arm.



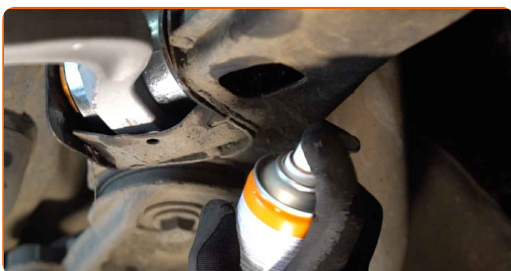
**AUTODOC raadt aan:**

- Laat de hydraulische versnellingsbak krik langzaam en zonder schokken zakken om schade aan de montages en mechanismen te vermijden.

**26** Plaats de bevestigingstukken voor de wielkastafdekking en draai deze vast. Gebruik een kruisschroevendraaier. Gebruik een dopsleutel Nr.10. Gebruik een ratelsleutel.



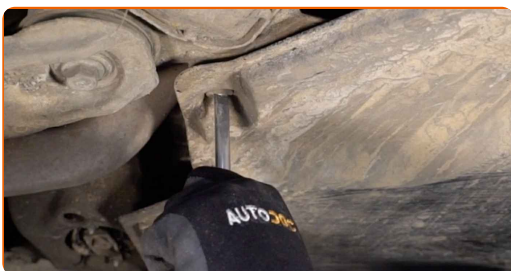
**27** Behandel alle verbindingen van de draagarmen. Gebruik een kopersmeermiddel.



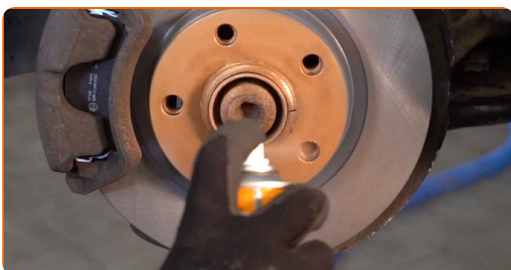
**28** Installeer de beschermende cover.



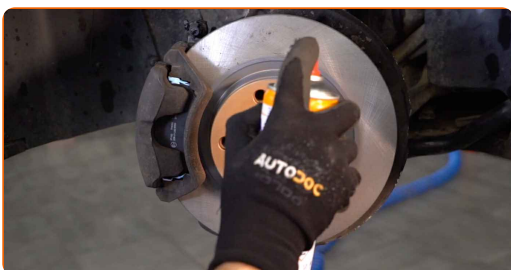
**29** Span de bouten aan van de beschermende cover. Gebruik een platte schroevendraaier.



**30** Behandel het oppervlak waar de remschijf contact maakt met de velg. Gebruik een kopersmeermiddel.



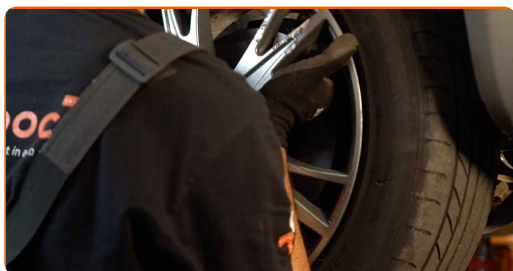
**31** Reinig het oppervlak van de remschijf. Gebruik een remmenreiniger.



**AUTODOC raadt aan:**

- Vervanging: voorste onderste arm – Audi A4 B6 Avant. Wacht een paar minuten af na het aanbrengen van de spray.

**32** Installeer het wiel.



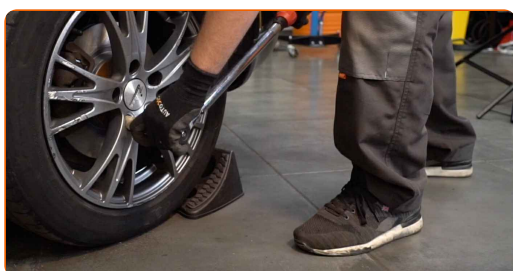
Vervanging: voorste onderste arm – Audi A4 B6 Avant. Tips van de experts van AUTODOC:

- Houd het wiel omhoog tijdens het vastschroeven van de bevestigingsbouten om verwondingen te vermijden.

**33** Draai de wielbouten vast. Gebruik de krachtdopsleutel #17.

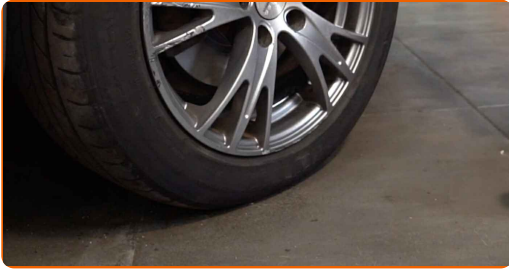


**34** Verlaag de wagen en werk in kruisvolgorde bij het aanspannen van de wielbouten. Gebruik een momentsleutel. Draai deze vast tot een koppel van 120 Nm.



35

Verwijder de krik en de wielblokken.



**GOED GEDAAN!** 

**BEKIJK MEER TUTORIALS**

# AUTODOC – TOPKWALITEIT EN BETAALBARE AUTO- ONDERDELEN ONLINE

AUTODOC'S MOBIELE APP: GRIJP GEWELDIGE AANBIEDINGEN,  
TERWIJL U COMFORTABEL WINKELT



**+ AUTODOC**

GET IT ON  
**Google Play**

Download on the  
**App Store**

**Download**

**EEN GEWELDIG AANBOD AAN RESERVEONDERDELEN  
VOOR UW AUTO**

**KOOP RESERVEONDERDELEN VOOR AUDI**

**DRAAGARM: EEN OMVANGRIJK AANBOD**

**SELECTEER AUTO-ONDERDELEN VOOR AUDI A4 B6 AVANT**

**DRAAGARM VOOR AUDI: NU KOPEN**

**DRAAGARM VOOR AUDI A4 B6 AVANT: DE BESTE  
AANBIEDINGEN EN DEALS**

### **DISCLAIMER:**

Het document bevat enkel algemene aanbevelingen die handig kunnen zijn wanneer u reparatie- of vervangingswerken uitvoert. AUTODOC is niet verantwoordelijk voor enig verlies, letsel, schade aan eigendom, verkregen tijdens het reparatie- of vervangingsproces door een onjuist gebruik of misvatting van de voorziene informatie.

AUTODOC is niet verantwoordelijk voor enige mogelijk fouten en onzekerheden in deze gids. De voorziene informatie is enkel voor informatieve doeleinden en kan het advies van specialisten niet vervangen.

AUTODOC is niet verantwoordelijk voor onjuist of gevaarlijk gebruik van uitrusting, gereedschap en auto-onderdelen. AUTODOC raadt ten sterkste aan voorzichtig te zijn en de veiligheidsregels na te leven tijdens het uitvoeren van reparatie- of vervangingswerken. Onthoud: gebruik van auto-onderdelen van lage kwaliteit garandeert niet het geschikte niveau aan wegveiligheid.

© Copyright 2022 – De volledige inhoud van deze website, in het bijzonder teksten, foto's en afbeeldingen, is door de auteurswet beschermd. Alle rechten, inclusief de rechten op verveelvoudiging, openbaarmaking aan derden, verwerking en vertaling, zijn voorbehouden aan AUTODOC GmbH.