



Hoe remschijven
achteraan vervangen bij
een **Audi A4 B7 Avant** –
Leidraad voor bij het
vervangen

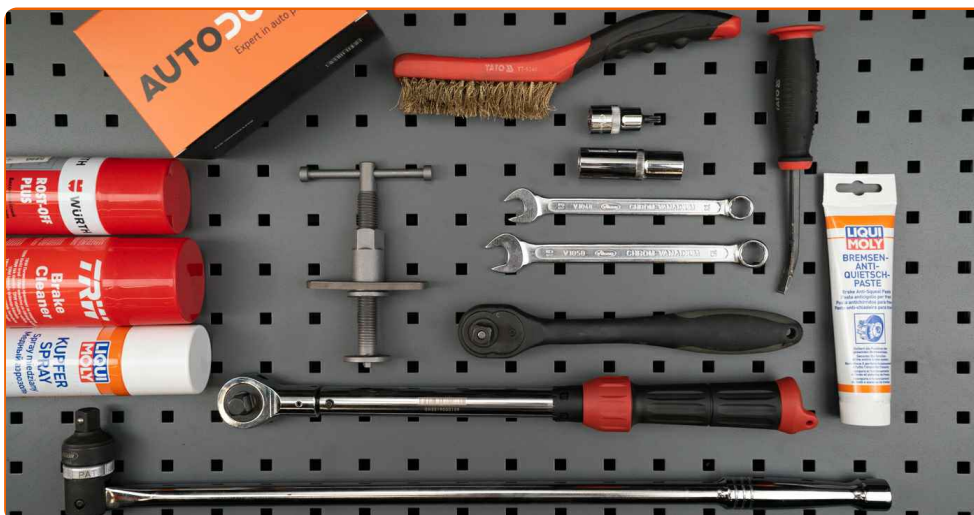
TUTORIAL

** Belangrijk!**

Deze vervangingsprocedure kan worden toegepast voor de volgende voertuigen: AUDI COUPE (89, 8B) S2 quattro, AUDI 80 B4 Sedan (8C2) S2 quattro, AUDI 80 B4 Avant (8C5) S2 quattro, AUDI A4 Sedan (8E2, B6) 1.8 T, AUDI A4 Sedan (8E2, B6) 2.0, AUDI A4 Sedan (8E2, B6) 1.8 T quattro, AUDI A4 Sedan (8E2, B6) 1.9 TDI, AUDI A4 Sedan (8E2, B6) 1.6, AUDI A4 Avant (8E5, B6) 1.6, AUDI A4 Avant (8E5, B6) 2.0, AUDI A4 Avant (8E5, B6) 1.8 T, AUDI A4 Avant (8E5, B6) 1.9 TDI, AUDI A4 Avant (8E5, B6) 1.8 T quattro, AUDI A4 Sedan (8E2, B6) 2.0 FSI, AUDI A4 Sedan (8E2, B6) 1.9 TDI quattro, (+ 33)

De stappen kunnen lichtjes variëren, afhankelijk van het ontwerp van de wagen.

**VERVANGING: REMSCHIJVEN – AUDI A4 B7 AVANT.
OVERZICHT MET GEREEDSCHAP DAT U NODIG HEBT:**



- Staalborstel
- WD-40 spray
- Remmenreiniger
- Smeermiddelen voor geleidepennen remklauw
- Kopervet
- Afdichtmiddel
- Combinatiesleutel Nr.13
- Combinatiesleutel Nr.16
- inbus bit nr. H8
- Torx bit T30
- Krachtdop voor velgen Nr.17
- Remklauw terugsteller
- Ratelsleutel
- Momentsleutel
- Platte Schroevendraaier
- Koevoet
- Wielblok

KOOP GEREEDSCHAP

Vervanging: remschijven – Audi A4 B7 Avant. Tips van de experts van AUTODOC:

- Vervang de remschijven op de Audi A4 B7 Avant volledig op elke as. Onafhankelijk van de staat van de componenten. Dit zorgt ervoor dat het remmen gelijk gebeurt.
- De vervangprocedure is identiek voor beide remschijven op dezelfde as.
- Bij vervanging van de remschijven, vervang ook steeds de remblokken.
- Waarschuwing! Zet de motor uit voordat u begint met de werkzaamheden – Audi A4 B7 Avant.

VOER DE VERVANGING IN DE VOLGENDE VOLGORDE UIT:

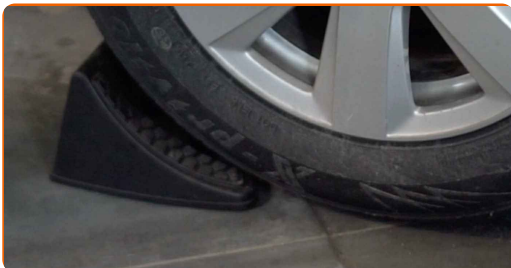
1

Open de motorkap. Schroef het deksel van het remvloeistofreservoir los.



2

Zet de wielen vast met behulp van wielblokken.



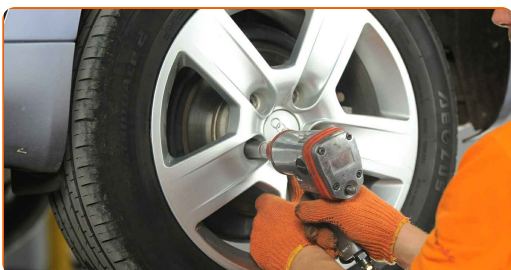
3 Maak de wielbouten los. Gebruik de krachtdopsleutel #17.



4 Verhoog de achterzijde van de wagen en plaats veilig op steunen.



5 Draai de wielbouten los.



Vervanging: remschijven – Audi A4 B7 Avant. Tip:

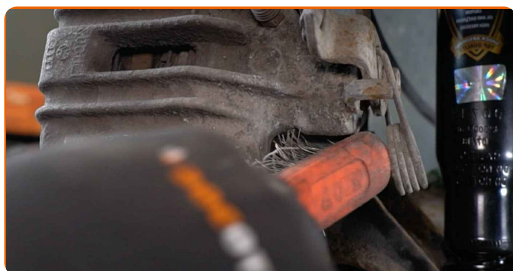
- U moet het wiel in de hoogste stand houden als u de bouten losdraait.

6 Neem het wiel eraf.



7

Reinig de remklauwbevestigingen. Gebruik een staalborstel. Gebruik de WD-40 spray.



8

Schroef de bevestiging van de remklauw los. Gebruik een combinatie steeksleutel Nr.13 Gebruik een combinatie steeksleutel Nr.16

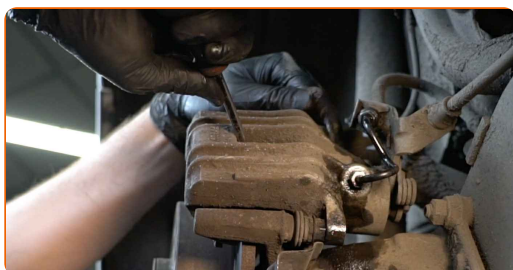


9

Verwijder de bevestigingsbouten (2 stuks).

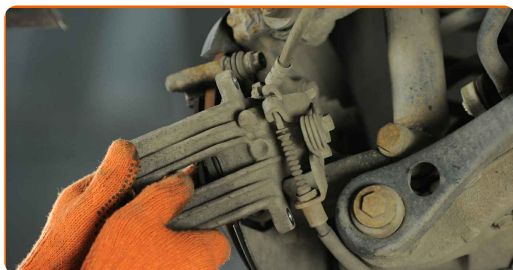
10

Spreid de remblokken. Gebruik een koevoet.



11

Verwijder de remklauw. Gebruik een platte schroevendraaier.

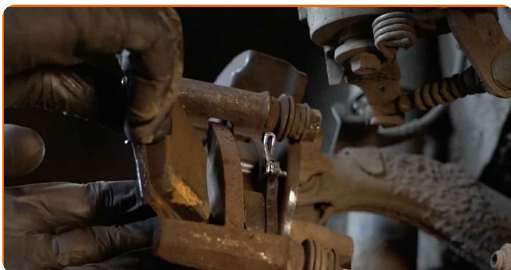


Vervanging: remschijven – Audi A4 B7 Avant. De experts van AUTODOC bevelen aan:

- Bind de remklauw vast aan de ophanging of aan de carrosserie met een kabel, zonder deze los te koppelen van de remslang, om drukontlading van het remsysteem te voorkomen.
- Zorg er voor dat de remklauw niet aan de remslang hangt.
- Druk het rempedaal niet in na het verwijderen van de remklauw. Als resultaat kan de zuiger uit de remcilinder vallen, en kan er remvloeistof lekken of de druk in het systeem ontladen worden.
- Controleer de remklauwhouder, de geleidepennen en de stofkappen van de remklauw. Reinig deze. Vervang ze indien nodig.

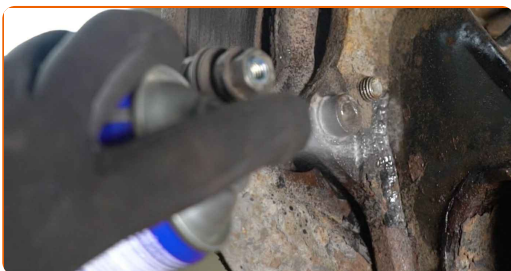
12

Verwijder de remblokken.

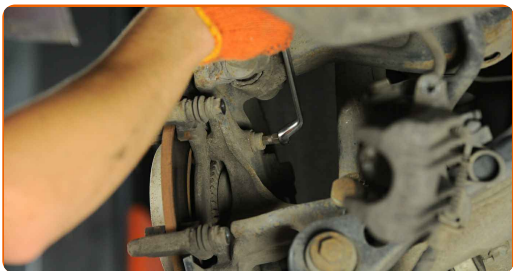


13

Reinig de bevestigingen van de remklauwhouder. Gebruik een staalborstel. Gebruik de WD-40 spray.

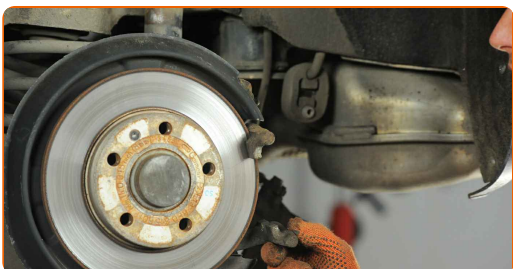


14 Schroef de bevestiging van de remklauwbeugel los. Gebruik inbussleutel nr. H8. Gebruik een ratelsleutel.

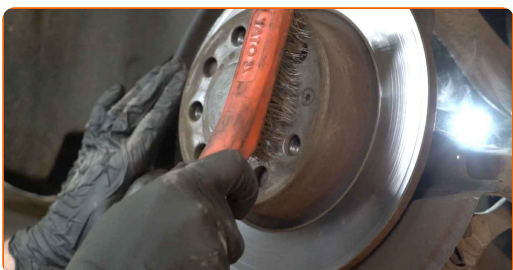


15 Verwijder de bevestigingsbouten (2 stuks).

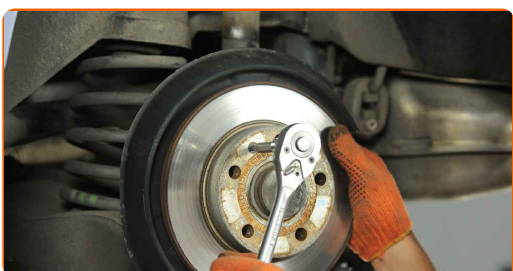
16 Verwijder de remklauwbeugel.



17 Maak de bevestigingsstukken van de remschijf schoon. Gebruik een staalborstel. Gebruik de WD-40 spray.



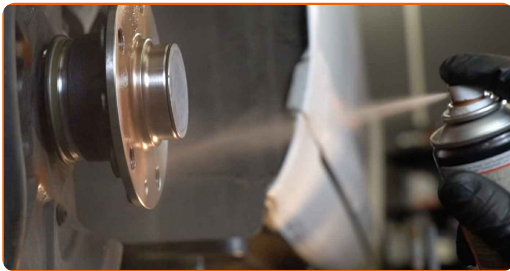
18 Schroef de bevestiging van de remschijf los. Gebruik Torx T30. Gebruik een ratelsleutel.



19 Verwijder de remschijf.



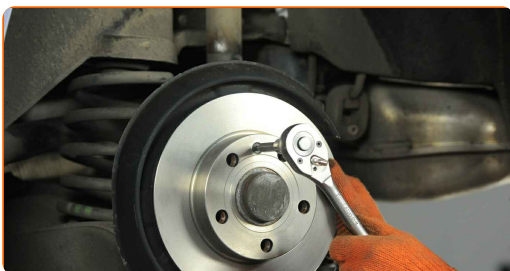
20 Reinig de naaf. Gebruik een staalborstel. Behandel het contactoppervlak. Gebruik een kopersmeermiddel.



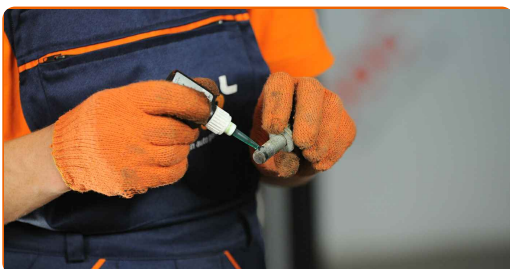
21 Installeer de remschijf.



22 Span de bevestiging van de remschijf aan. Gebruik Torx T30. Gebruik een momentsleutel. Draai deze vast tot een koppel van 5 Nm.

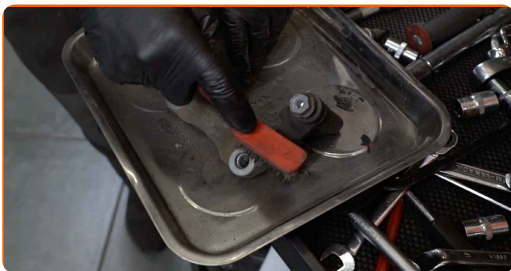


23 Behandel de bevestigingsbouten met een daarvoor bedoeld middel. Maak gebruik van een afdichtingsmiddel.



24

Reinig de remklauwbeugel van vuil en stof. Gebruik een staalborstel. Gebruik een remmenreiniger.



AUTODOC raadt aan:

- Vervanging: remschijven – Audi A4 B7 Avant. Wacht een paar minuten af na het aanbrengen van de spray.

25

Verwijder de geleidepennen van de remklauw.

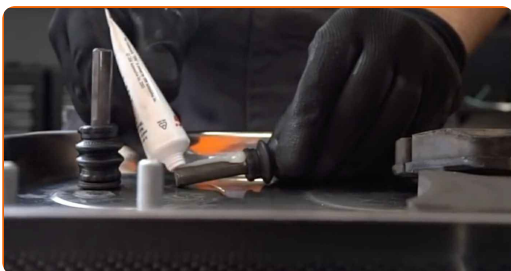
26

Reinig de geleidepennen van de remklauw.



27

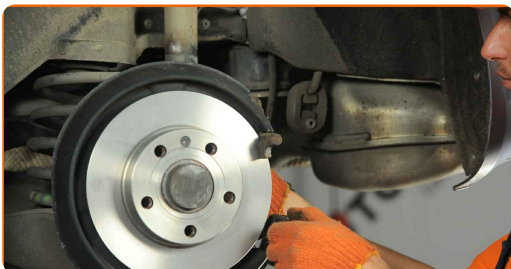
Behandel de geleidepennen van de remklauw. Gebruik vet voor remklauwgeleidepennen.



28

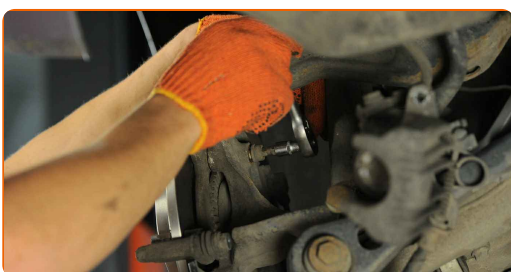
Schroef de geleidepennen in.

29 Installeer de remklauwbeugel.

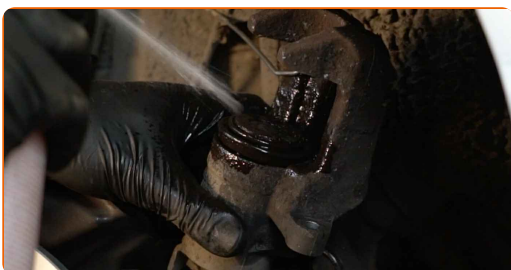


30 Breng de bevestigingsbouten aan (2 stuks).

31 Span de remklauwbeugel aan. Gebruik inbussleutel nr. H8. Gebruik een momentsleutel. Draai deze vast tot een koppel van 75 Nm.



32 Behandel de remklauwzuiger. Gebruik een remmenreiniger.

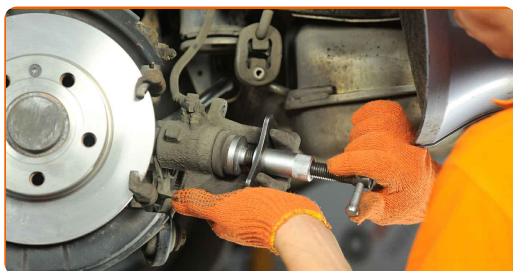


AUTODOC raadt aan:

- Vervanging: remschijven – Audi A4 B7 Avant. Wacht een paar minuten af na het aanbrengen van de spray.

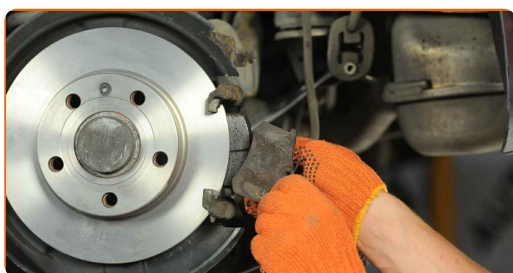
33

Druk de zuiger van de remklauw in. Gebruik een remklauw terugdraaiset.



34

Installeer de remblokken.

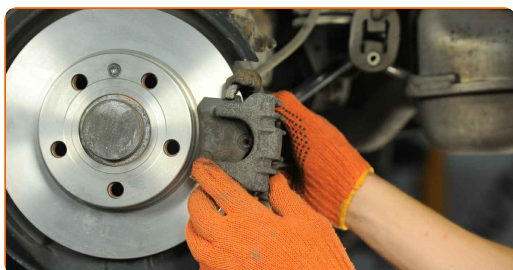


35

Behandel de bevestigingsbouten met een daarvoor bedoeld middel. Maak gebruik van een afdichtingsmiddel.

36

Installeer de remklauw en zet deze vast.

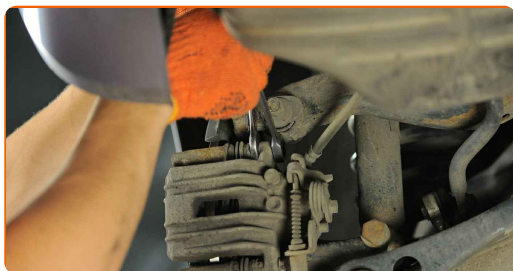


37

Breng de bevestigingsbouten aan (2 stuks).

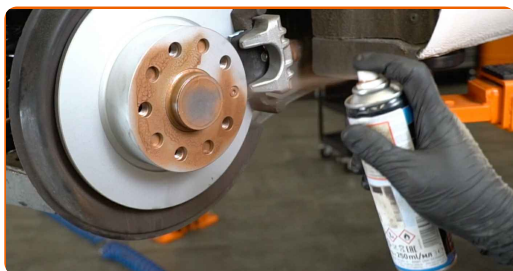
38

Span de remklauwbevestigingen aan. Gebruik een combinatie steeksleutel Nr.13 Gebruik een combinatie steeksleutel Nr.16 Gebruik een momentsleutel. Draai deze vast tot een koppel van 35 Nm.



39

Behandel het oppervlak waar de remschijf contact maakt met de velg. Gebruik een kopersmeermiddel.



40

Reinig het oppervlak waarop de velg moet worden gemonteerd. Gebruik een remmenreiniger.



Vervanging: remschijven – Audi A4 B7 Avant. De experts van AUTODOC bevelen aan:

- Wacht enkele minuten na het aanbrengen van de spray.

41

Installeer het wiel.



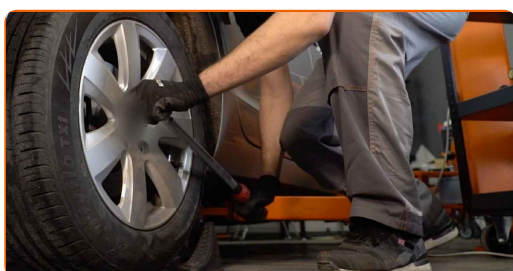
AUTODOC raadt aan:

- Belangrijk! Houd het wiel vast tijdens het inschroeven van de bevestigingsbouten.
Audi A4 B7 Avant

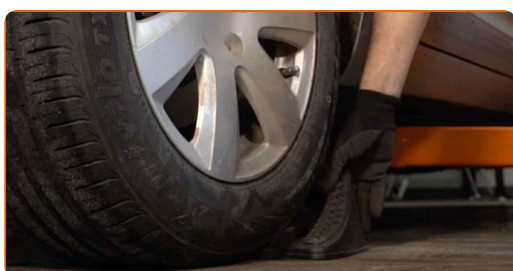
42 Draai de wielbouten vast. Gebruik de krachtdopsleutel #17.



43 Verlaag de wagen en werk in kruisvolgorde bij het aanspannen van de wielbouten. Gebruik de krachtdopsleutel #17. Gebruik een momentsleutel. Draai deze vast tot een koppel van 120 Nm.



44 Verwijder de krik en de wielblokken.



Vervanging: remschijven – Audi A4 B7 Avant. AUTODOC beveelt aan:

- Controleer het niveau aan remvloeistof in het expansiereservoir en vul indien nodig bij.

45 Schroef de dop van het expansievat voor de remvloeistof vast. Sluit de motorkap.



AUTODOC raadt aan:

- Audi A4 B7 Avant – Druk zonder de motor aan te zetten het rempedaal een aantal keer in totdat het stevig aanvoelt.

GOED GEDAAN! **BEKIJK MEER TUTORIALS**

AUTODOC – TOPKWALITEIT EN BETAALBARE AUTO- ONDERDELEN ONLINE

AUTODOC'S MOBIELE APP: GRIJP GEWELDIGE AANBIEDINGEN,
TERWIJL U COMFORTABEL WINKELT



+ AUTODOC

GET IT ON
Google Play

Download on the
App Store

Download

**EEN GEWELDIG AANBOD AAN RESERVEONDERDELEN
VOOR UW AUTO**

KOOP RESERVEONDERDELEN VOOR AUDI

REMSCHIJVEN: EEN OMVANGRIJK AANBOD

SELECTEER AUTO-ONDERDELEN VOOR AUDI A4 B7 AVANT

REMSCHIJVEN VOOR AUDI: NU KOPEN

**REMSCHIJVEN VOOR AUDI A4 B7 AVANT: DE BESTE
AANBIEDINGEN EN DEALS**

DISCLAIMER:

Het document bevat enkel algemene aanbevelingen die handig kunnen zijn wanneer u reparatie- of vervangingswerken uitvoert. AUTODOC is niet verantwoordelijk voor enig verlies, letsel, schade aan eigendom, verkregen tijdens het reparatie- of vervangingsproces door een onjuist gebruik of misvatting van de voorziene informatie.

AUTODOC is niet verantwoordelijk voor enige mogelijk fouten en onzekerheden in deze gids. De voorziene informatie is enkel voor informatieve doeleinden en kan het advies van specialisten niet vervangen.

AUTODOC is niet verantwoordelijk voor onjuist of gevaarlijk gebruik van uitrusting, gereedschap en auto-onderdelen. AUTODOC raadt ten sterkste aan voorzichtig te zijn en de veiligheidsregels na te leven tijdens het uitvoeren van reparatie- of vervangingswerken. Onthoud: gebruik van auto-onderdelen van lage kwaliteit garandeert niet het geschikte niveau aan wegveiligheid.

© Copyright 2023 – De volledige inhoud van deze website, in het bijzonder teksten, foto's en afbeeldingen, is door de auteurswet beschermd. Alle rechten, inclusief de rechten op verveelvoudiging, openbaarmaking aan derden, verwerking en vertaling, zijn voorbehouden aan AUTODOC SE.