



Hoe remschijven  
achteraan vervangen bij  
een **BMW 1 Hatchback**  
**(E87)** – Leidraad voor bij  
het vervangen

## EENDERE VIDEO-TUTORIAL



Deze video toont de vervangingsprocedure van een eender auto-onderdeel in een andere auto.

### **Belangrijk!**

Deze vervangingsprocedure kan worden toegepast voor de volgende voertuigen:  
BMW 1 Hatchback (E87) 118i 2.0, BMW 1 Hatchback (E87) 120i 2.0

De stappen kunnen lichtjes variëren, afhankelijk van het ontwerp van de wagen.

Deze tutorial werd gemaakt op basis van de vervangingsprocedure voor een eender auto-onderdeel op: BMW 3 Sedan (E90) 318i 2.0

**VERVANGING: REMSCHIJVEN – BMW 1 HATCHBACK (E87). WERKTUIG DAT U DAARBIJ NODIG HEBT:**



- Staalborstel
- WD-40 spray
- Remmenreiniger
- Smeermiddelen voor geleidepennen remklauw
- Kopervet
- Afdichtmiddel
- Combinatiesleutel Nr.13
- Combinatiesleutel Nr.15
- Dopsleutel Nr.16
- inbus bit nr. H6
- Krachtdop voor velgen Nr.17
- Ratelsleutel
- Momentsleutel
- Remklauw terugsteller
- Platte Schroevendraaier
- Koevoet
- Wielblok

**Koop gereedschap**

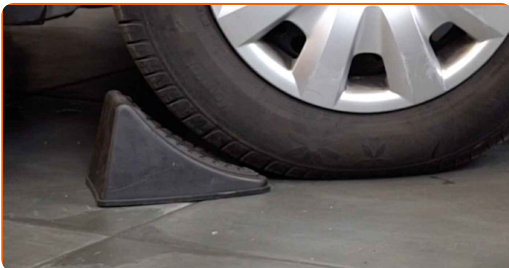
**AUTODOC raadt aan:**

- Vervang de remschijven op de BMW 1 Hatchback (E87) volledig op elke as. Onafhankelijk van de staat van de componenten. Dit zorgt ervoor dat het remmen gelijk gebeurt.
- De vervangprocedure is identiek voor beide remschijven op dezelfde as.
- Bij vervanging van de remschijven, vervang ook steeds de remblokken.
- NB: alle werkzaamheden aan de auto BMW 1 Hatchback (E87) dienen uitgevoerd te worden bij een uitgeschakelde motor.

**VOER DE VERVANGING IN DE VOLGENDE VOLGORDE UIT:**

**1** Open de motorkap. Schroef het deksel van het remvloeistofreservoir los.

**2** Zet de wielen vast met behulp van wielblokken.



**3** Maak de wielbouten los. Gebruik de krachtdopsleutel #17.



**4** Verhoog de achterzijde van de wagen en plaats veilig op steunen.

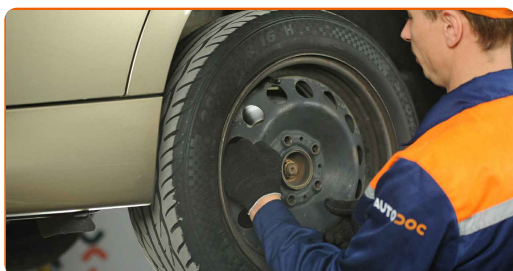
**5** Draai de wielbouten los.



**AUTODOC raadt aan:**

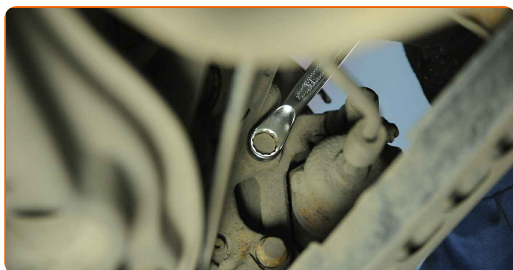
- **Belangrijk!** Houd het wiel vast tijdens het losschroeven van de bevestigingsbouten. BMW 1 Hatchback (E87)

**6** Neem het wiel eraf.



**7** Reinig de remklauwbevestigingen. Gebruik een staalborstel. Gebruik de WD-40 spray.

**8** Schroef de bevestiging van de remklauw los. Gebruik een combinatie steeksleutel Nr.13. Gebruik een combinatie steeksleutel Nr.15.



**9** Spreid de remblokken. Gebruik een koevoet.

10

Verwijder de remklauw.

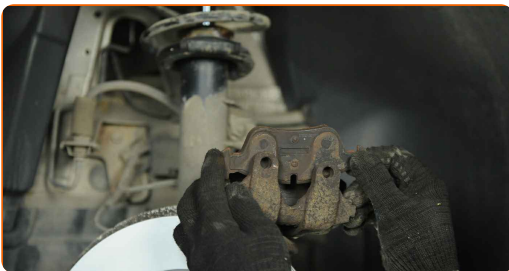


Vervanging: remschijven – BMW 1 Hatchback (E87). AUTODOC beveelt aan:

- Bind de remklauw vast aan de ophanging of aan de carrosserie met een kabel, zonder deze los te koppelen van de remslang, om drukontlading van het remsysteem te voorkomen.
- Zorg er voor dat de remklauw niet aan de remslang hangt.
- Druk het rempedaal niet in na het verwijderen van de remklauw. Als resultaat kan de zuiger uit de remcilinder vallen, en kan er remvloeistof lekken of de druk in het systeem ontladen worden.
- Controleer de remklauwhouder, de geleidepennen en de stofkappen van de remklauw. Reinig deze. Vervang ze indien nodig.

11

Verwijder de remblokken. Gebruik een platte schroevendraaier.



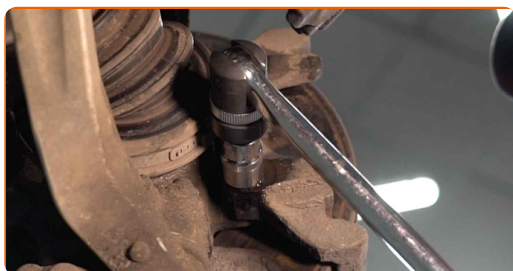
12

Verwijder de borgclips van de remblokken. Gebruik een platte schroevendraaier.

**13** Reinig de bevestigingen van de remklauwhouder. Gebruik een staalborstel. Gebruik de WD-40 spray.

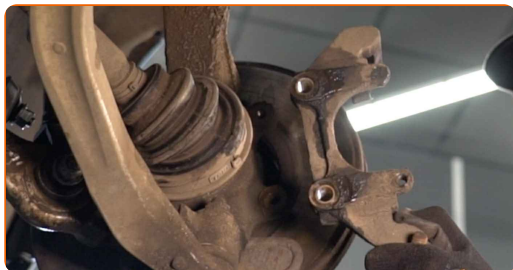


**14** Schroef de bevestiging van de remklauwbeugel los. Gebruik een dopsleutel Nr.16. Gebruik een ratelsleutel.



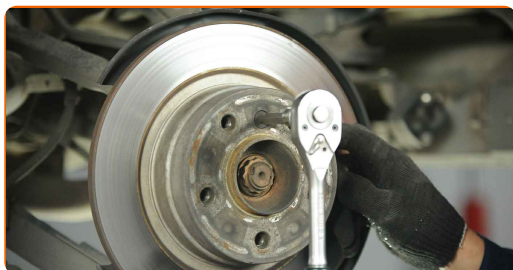
**15** Verwijder de bevestigingsbouten (2 stuks).

**16** Verwijder de remklauwbeugel.



**17** Maak de bevestigingsstukken van de remschijf schoon. Gebruik een staalborstel. Gebruik de WD-40 spray.

**18** Schroef de bevestiging van de remschijf los. Gebruik inbussleutel nr. H6. Gebruik een ratelsleutel.

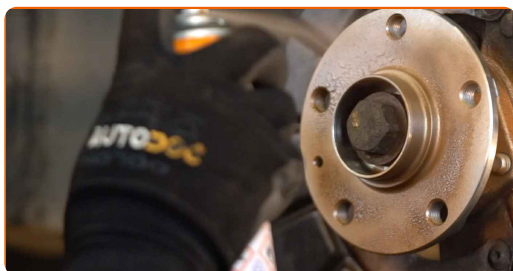




**19** Verwijder de remschijf.



**20** Reinig de naaf. Gebruik een staalborstel. Behandel het contactoppervlak. Gebruik een kopersmeermiddel.



**21** Installeer de remschijf.



**22** Span de bevestiging van de remschijf aan. Gebruik inbussleutel nr. H6. Gebruik een momentsleutel. Draai deze vast tot een koppel van 16 Nm.





23

Reinig de remklauwbeugel van vuil en stof. Gebruik een staalborstel. Gebruik een remmenreiniger.

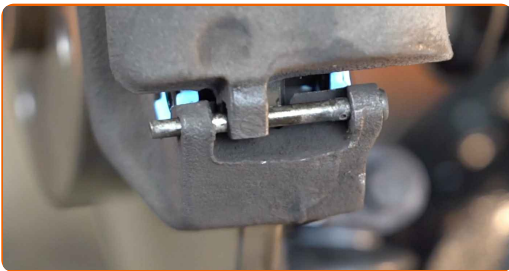


**AUTODOC raadt aan:**

- Vervanging: remschijven – BMW 1 Hatchback (E87). Wacht een paar minuten af na het aanbrengen van de spray.

24

Verwijder de geleidepennen van de remklauw.



25

Reinig de geleidepennen van de remklauw. Gebruik een remmenreiniger.

**Vervanging: remschijven – BMW 1 Hatchback (E87). Tip van AUTODOC:**

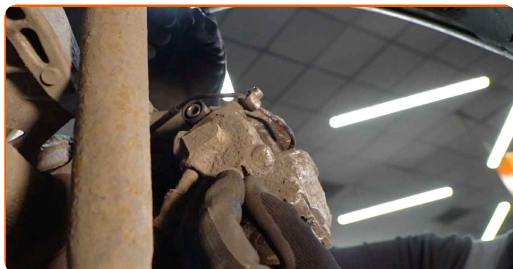
- Wacht enkele minuten na het aanbrengen van de spray.

26

Behandel de geleidepennen van de remklauw. Gebruik vet voor remklauwgeleidepennen.

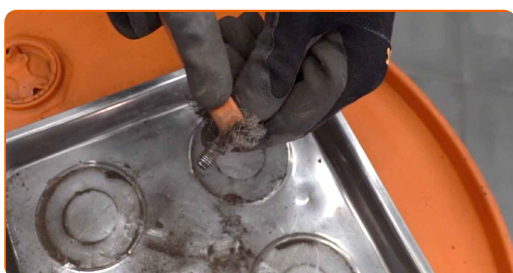
27

Schroef de geleidepennen in.



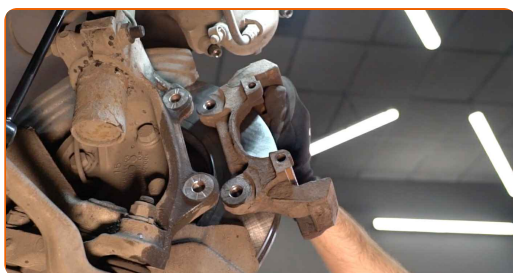
28

Behandel de bevestigingsbouten met een daarvoor bedoeld middel. Gebruik een staalborstel. Maak gebruik van een afdichtingsmiddel.



29

Installeer de remklauwbeugel.



30

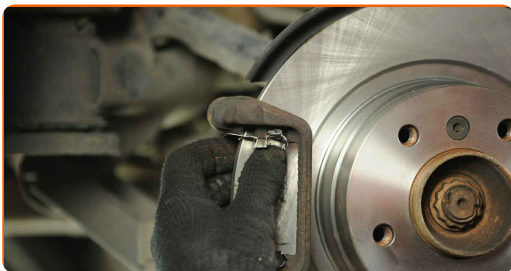
Breng de bevestigingsbouten aan (2 stuks).

31

Span de remklauwbeugel aan. Gebruik een dopsleutel Nr.16. Gebruik een momentsleutel. Draai deze vast tot een koppel van 65 Nm.



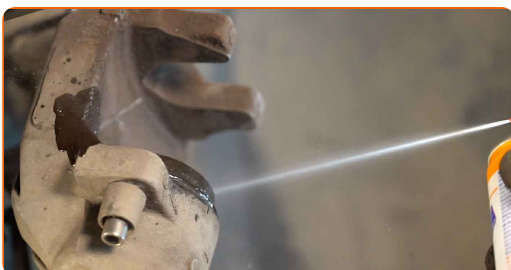
**32** Breng de borgclips van de remblokken aan.



**33** Installeer de remblokken. Gebruik een platte schroevendraaier.



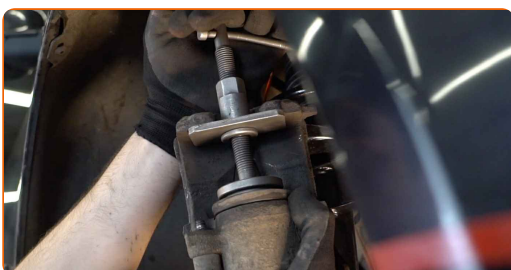
**34** Behandel de remklauwzuiger. Gebruik een remmenreiniger.



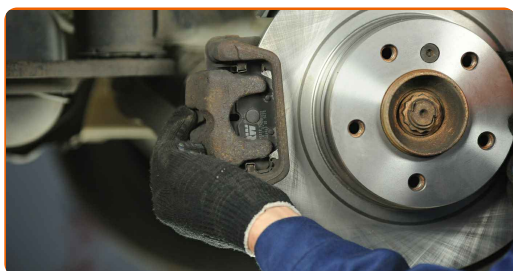
**AUTODOC raadt aan:**

- Vervanging: remschijven – BMW 1 Hatchback (E87). Wacht een paar minuten af na het aanbrengen van de spray.

**35** Druk de zuiger van de remklauw in. Gebruik een remklauw terugdraaiset.



- 36** Installeer de remklauw en zet deze vast. Gebruik een combinatie steeksleutel Nr.15. Gebruik een dopsleutel Nr.13. Gebruik een momentsleutel. Draai deze vast tot een koppel van 35 Nm.



- 37** Behandel het oppervlak waar de remschijf contact maakt met de velg. Gebruik een kopersmeermiddel.



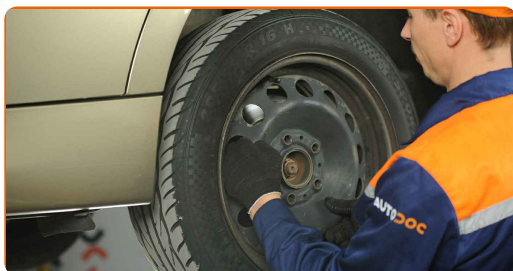
- 38** Reinig het oppervlak van de remschijf. Gebruik een remmenreiniger.



Vervanging: remschijven – BMW 1 Hatchback (E87). De experts van AUTODOC bevelen aan:

- Wacht enkele minuten na het aanbrengen van de spray.

**39** Installeer het wiel.



**AUTODOC raadt aan:**

- Belangrijk! Houd het wiel vast tijdens het losschroeven van de bevestigingsbouten. BMW 1 Hatchback (E87)

**40** Draai de wielbouten vast. Gebruik de krachtdopsleutel #17.



**41** Verlaag de wagen en werk in kruisvolgorde bij het aanspannen van de wielbouten. Gebruik de krachtdopsleutel #17. Gebruik een momentsleutel. Draai deze vast tot een koppel van 120 Nm.



**Vervanging: remschijven – BMW 1 Hatchback (E87). De experts van AUTODOC bevelen aan:**

- Druk het rempedaal enkele malen in zonder de motor te starten, tot u een aanzienlijke weerstand voelt.

42

Verwijder de krik en de wielblokken.



Vervanging: remschijven – BMW 1 Hatchback (E87). Deskundigen bevelen aan:

- Controleer het niveau aan remvloeistof in het expansiereservoir en vul indien nodig bij.

43

Schroef de dop van het expansievat voor de remvloeistof vast. Sluit de motorkap.

**GOED GEDAAN!** 

**BEKIJK MEER TUTORIALS**



## AUTODOC – TOPKWALITEIT EN BETAALBARE AUTO-ONDERDELEN ONLINE

**AUTODOC'S MOBIELE APP: GRIJP GEWELDIGE AANBIEDINGEN, TERWIJL U COMFORTABEL WINKELT**



**+ AUTODOC**

GET IT ON  
**Google Play**

 Download on the  
**App Store**

**Download**

**EEN GEWELDIG AANBOD AAN RESERVEONDERDELEN VOOR UW AUTO**

**REMSCHIJVEN: EEN OMVANGRIJK AANBOD**

### **DISCLAIMER:**

Het document bevat enkel algemene aanbevelingen die handig kunnen zijn wanneer u reparatie- of vervangingswerken uitvoert. AUTODOC is niet verantwoordelijk voor enig verlies, letsel, schade aan eigendom, verkregen tijdens het reparatie- of vervangingsproces door een onjuist gebruik of misvatting van de voorziene informatie.

AUTODOC is niet verantwoordelijk voor enige mogelijk fouten en onzekerheden in deze gids. De voorziene informatie is enkel voor informatieve doeleinden en kan het advies van specialisten niet vervangen.

AUTODOC is niet verantwoordelijk voor onjuist of gevaarlijk gebruik van uitrusting, gereedschap en auto-onderdelen. AUTODOC raadt ten sterkste aan voorzichtig te zijn en de veiligheidsregels na te leven tijdens het uitvoeren van reparatie- of vervangingswerken. Onthoud: gebruik van auto-onderdelen van lage kwaliteit garandeert niet het geschikte niveau aan veiligheid.

© Copyright 2023 – De volledige inhoud van deze website, in het bijzonder teksten, foto's en afbeeldingen, is door de auteurswet beschermd. Alle rechten, inclusief de rechten op verveelvoudiging, openbaarmaking aan derden, verwerking en vertaling, zijn voorbehouden aan AUTODOC SE.