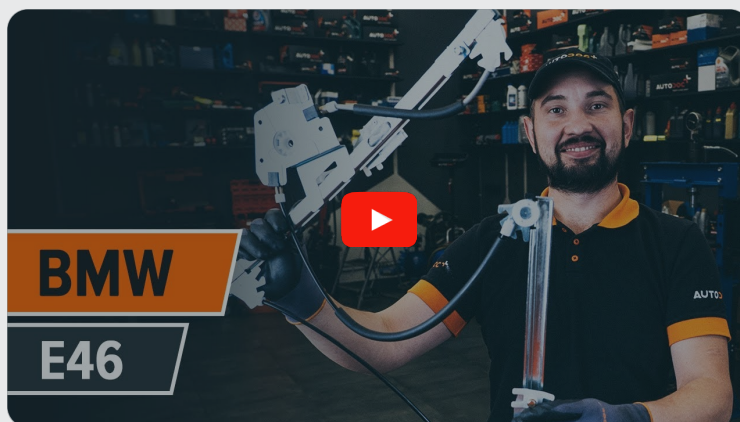




Hoe raammechanisme  
vooraan vervangen bij  
een **BMW 3 Cabrio (E46)**  
– Leidraad voor bij het  
vervangen

## EENDERE VIDEO-TUTORIAL



Deze video toont de vervangingsprocedure van een eender auto-onderdeel in een andere auto.

### **Belangrijk!**

Deze vervangingsprocedure kan worden toegepast voor de volgende voertuigen:  
BMW 3 Cabrio (E46) 323Ci 2.5, BMW 3 Cabrio (E46) 320Ci 2.2, BMW 3 Cabrio (E46) 325Ci 2.5, BMW 3 Cabrio (E46) M3 3.2, BMW 3 Cabrio (E46) 320Cd 2.0, BMW 3 Cabrio (E46) 318Ci 2.0

De stappen kunnen lichtjes variëren, afhankelijk van het ontwerp van de wagen.

Deze tutorial werd gemaakt op basis van de vervangingsprocedure voor een eender auto-onderdeel op: BMW 3 Touring (E46) 320d 2.0

VERVANGING: RAAMMECHANISME – BMW 3 CABRIO (E46). GEREEDSCHAP DAT U DAARBIJ NODIG HEBT:



- Contactspray
- Momentsleutel
- Dopsleutel Nr.8
- Dopsleutel Nr.10
- Torx bit T25
- Torx bit T30
- Ratelsleutel
- Kunststof interieur demontage lefels
- Rondbektang

**Koop gereedschap**

Vervanging: raammechanisme – BMW 3 Cabrio (E46). De experts van AUTODOC bevelen aan:

- Alle werkzaamheden moeten worden verricht met stilstaande motor.

## VERVANGING: RAAMMECHANISME – BMW 3 CABRIO (E46). HANTEER DE VOLGENDE PROCEDURE:

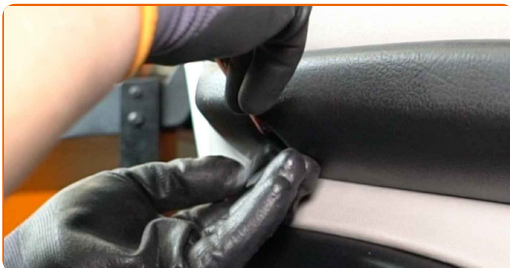
1

Zet het portier open.



2

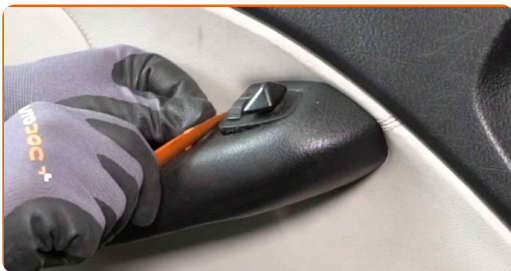
Verwijder de dopjes van de bevestigingen van de arMLEuning. Gebruik een kunststof interieur demontage lepel.



AUTODOC raadt aan:

- Vervanging: raammechanisme – BMW 3 Cabrio (E46). Oefen niet te veel kracht uit bij het verwijderen van het onderdeel aangezien het daarbij beschadigd zou kunnen raken.

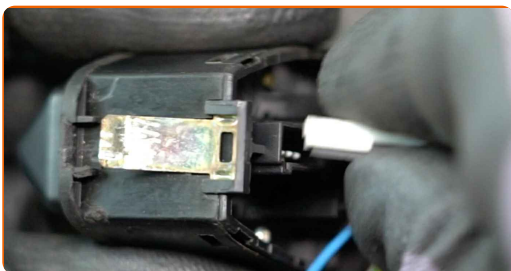
**3** Maak de bedieningsmodule van de buitenspiegel los. Gebruik een kunststof interieur demontage lepel.



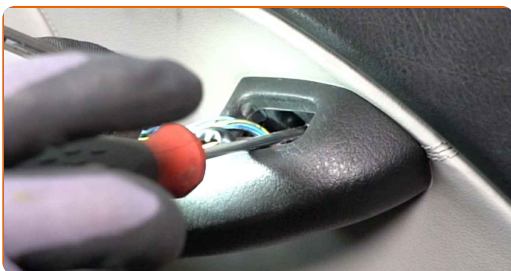
**AUTODOC raadt aan:**

- Vervanging: raammechanisme – BMW 3 Cabrio (E46). Oefen niet te veel kracht uit bij het verwijderen van het onderdeel om het niet te beschadigen.

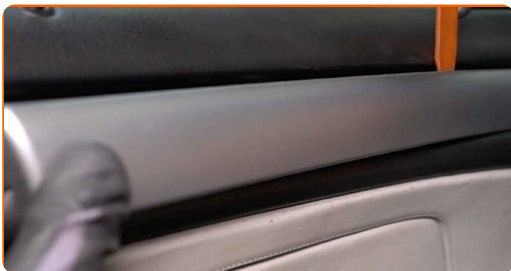
**4** Trek de stekkers van de buitenspiegelbediening eruit.



**5** Schroef het bevestigingsmiddel voor de portiergreep los. Gebruik Torx T25.



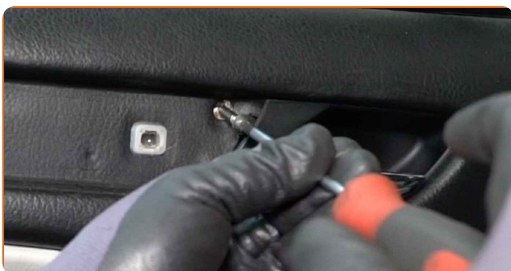
**6** Verwijder de bekledingsplaat voor het portierpaneel. Gebruik een kunststof interieur demontage lepel.



Vervanging: raammechanisme – BMW 3 Cabrio (E46). Tips van de experts van AUTODOC:

- Gebruik geen overmatige kracht bij het verwijderen van het onderdeel. Anders kan het onderdeel beschadigd raken.

**7** Schroef de bevestigingsmiddelen voor het portierpaneel los. Gebruik Torx T25.



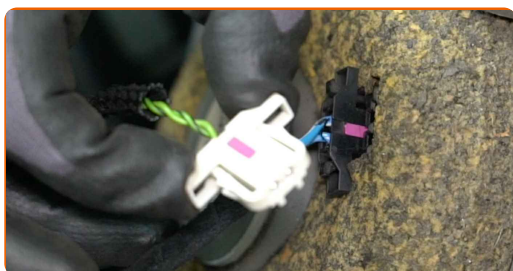
**8** Maak het portierpaneel los. Gebruik een kunststof interieur demontage lepel.



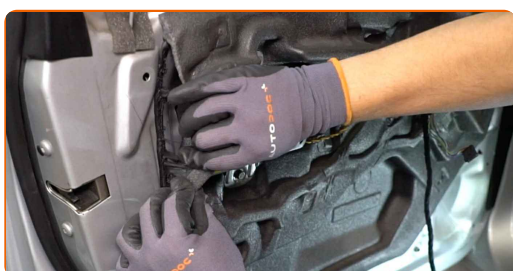
**9** Ontkoppel de kabel voor de aandrijving van het portierslot.



- 10** Trek de stekkers van de speaker van het audiosysteem eruit. Trek de stekkers van de buitenspiegelbediening uit het deurpaneel.



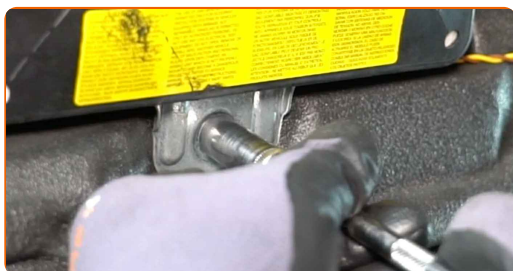
- 11** Maak de geluidsisolatie voor het portierpaneel los.



**AUTODOC raadt aan:**

- Gebruik geen overmatige kracht bij het verwijderen van het onderdeel. Anders kan het onderdeel beschadigd raken.

- 12** Schroef de bevestigingen van de airbagmodule los. Gebruik een dopsleutel Nr.10. Gebruik een ratelsleutel.



- 13** Verwijder de airbagmodule.

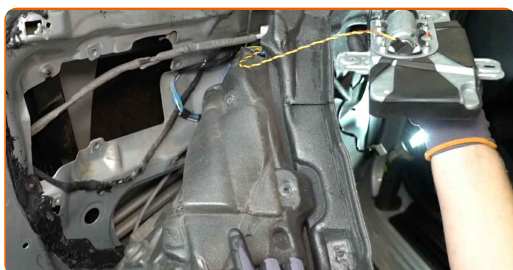


**AUTODOC raadt aan:**

- Gebruik geen overmatige kracht bij het verwijderen van het onderdeel. Anders kan het onderdeel beschadigd raken.

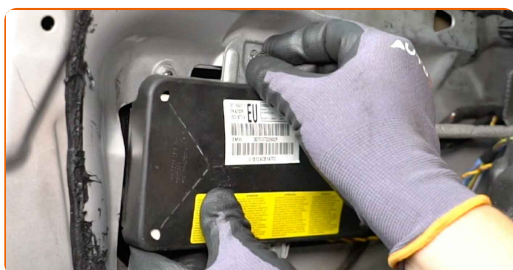
**14**

Maak de geluidsisolatie voor het portierpaneel los.



**15**

Monteer de airbagmodule.



**AUTODOC raadt aan:**

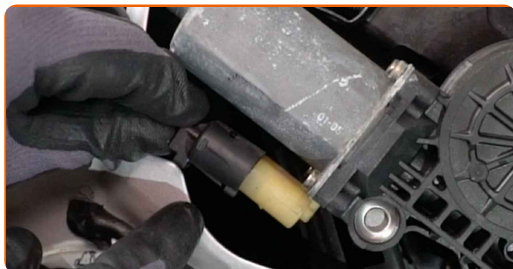
- Vervanging: raammechanisme – BMW 3 Cabrio (E46). Oefen geen bovenmatige kracht uit bij het monteren om het onderdeel niet te beschadigen tijdens de montage.

**16**

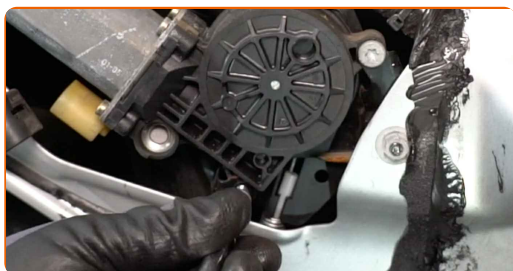
Schroef de bevestigingen van de airbagmodule vast. Gebruik een dopsleutel Nr.10. Gebruik een ratelsleutel.



**17** Trek de stekker van de raambedieningsmodule eruit.



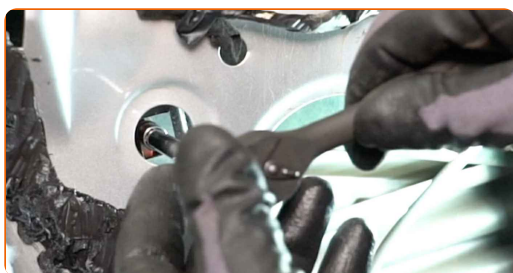
**18** Schroef de bevestigingen van de raambedieningsmodule los. Gebruik Torx T30. Gebruik een ratelsleutel.



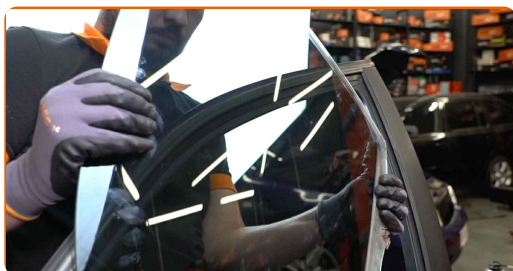
**19** Verwijder de schakelmodule van de elektrisch aangedreven ruiten.



**20** Schroef de bevestigingsmiddelen voor het glas van de ruiten los. Gebruik een dopsleutel Nr.8. Gebruik een ratelsleutel.



**21** Hef het glas een klein beetje op en verwijder het.

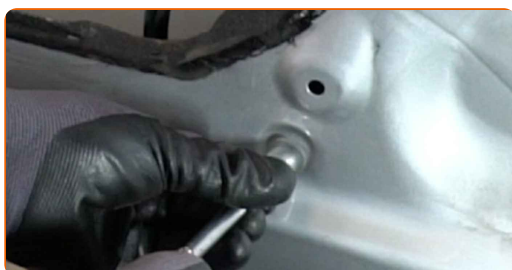


Vervanging: raammechanisme – BMW 3 Cabrio (E46). Deskundigen bevelen aan:

- Houd het glas vast terwijl u het laat opkomen om letsel te voorkomen.
- Gebruik geen overmatige kracht bij het verwijderen van het onderdeel. Anders kan het onderdeel beschadigd raken.

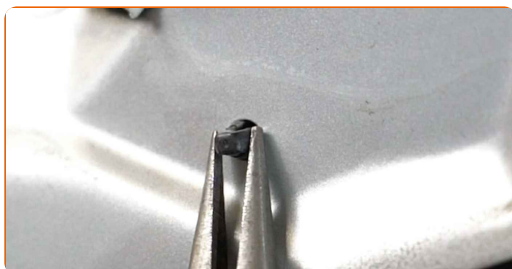
22

Schroef de bevestigingsmiddelen voor de raammechanisme-assemblage los. Gebruik een dopsleutel Nr.10. Gebruik een ratelsleutel.



23

Druk de houder van de aandrijving van het raammechanisme samen om hem los te maken en te ontkoppelen. Gebruik een rondbektang.



24

Verwijder de aandrijving van het raammechanisme.



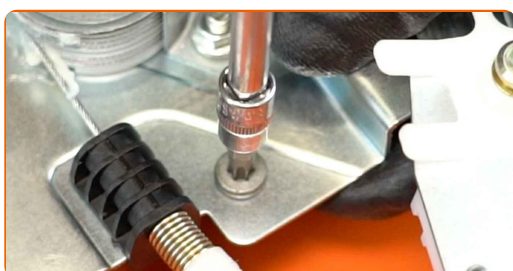
25

Plaats de schakelmodule voor de elektrisch aangedreven ruiten.



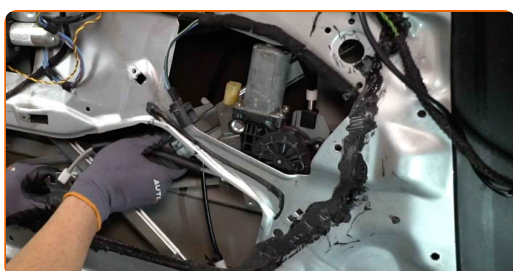
26

Draai de bevestigingen van de raambediensmodule vast. Gebruik Torx T30. Gebruik een momentsleutel. Draai deze vast tot een koppel van 11 Nm.



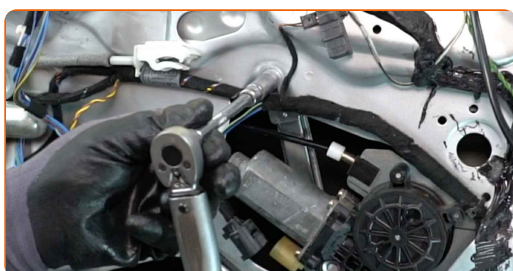
27

Maak het aandrijvingsmechanisme voor het raammechanisme vast.



28

Draai de bevestigingsmiddelen voor de raammechanisme-assemblage aan. Gebruik een dopsleutel Nr.10. Gebruik een momentsleutel. Draai deze vast tot een koppel van 11 Nm.

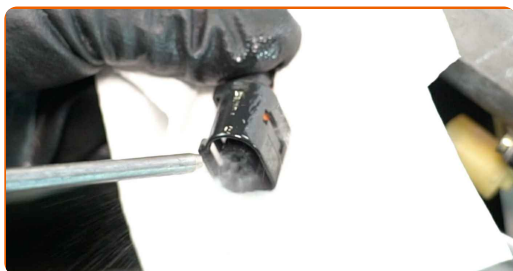


29

Maak de houder van de aandrijving van het raammechanisme vast.

30

Behandel de stekker van de raambediensmodule. Gebruik diëlektrisch smeermiddel.



31

Sluit de stekker van de raambediensmodule aan.



32

Laat het glas van de ruiten zakken en monteer het op de montageplek in het raammechanisme.



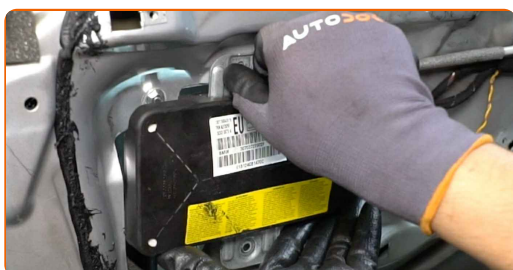
### AUTODOC raadt aan:

- Houd het glas vast terwijl u het laat zakken om letsel te voorkomen.
- Vervanging: raammechanisme – BMW 3 Cabrio (E46). Oefen geen bovenmatige kracht uit bij het monteren. Daarbij zou het onderdeel schade kunnen oplopen.

**33** Installeer de klemmen van de bevestigingen van de ruit.



**34** Schroef de bevestigingen van de airbagmodule los. Gebruik een dopsleutel Nr.10. Gebruik een ratelsleutel.



**35** Verwijder de airbagmodule.



Vervanging: raammechanisme – BMW 3 Cabrio (E46). Tips van de experts van AUTODOC:

- Gebruik geen overmatige kracht bij het verwijderen van het onderdeel. Anders kan het onderdeel beschadigd raken.

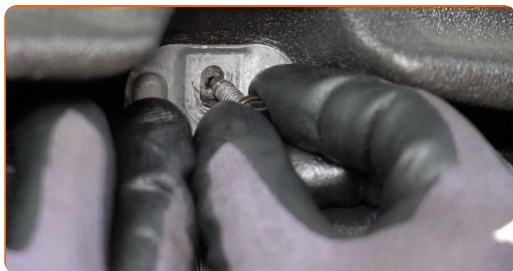
**36** Maak de geluidsisolatie voor het portierpaneel vast.



Vervanging: raammechanisme – BMW 3 Cabrio (E46). De experts van AUTODOC bevelen aan:

- Controleer of de geluidsisolatie goed op de bevestigingsplek past.

**37** Monteer de airbagmodule.



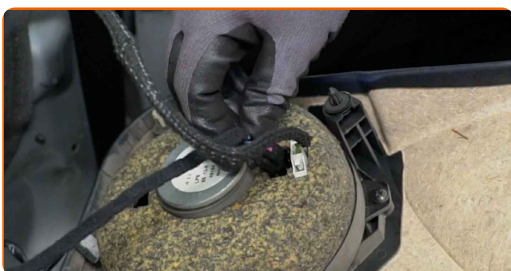
AUTODOC raadt aan:

- Zet bij de montage niet te veel kracht om beschadiging van het onderdeel te voorkomen.

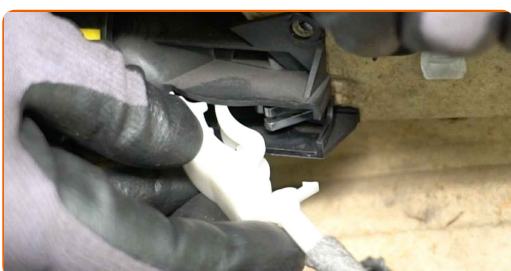
**38** Draai de bevestigingen van de airbagmodule vast. Gebruik een dopsleutel Nr.10. Gebruik een momentsleutel. Draai deze vast tot een koppel van 8 Nm.



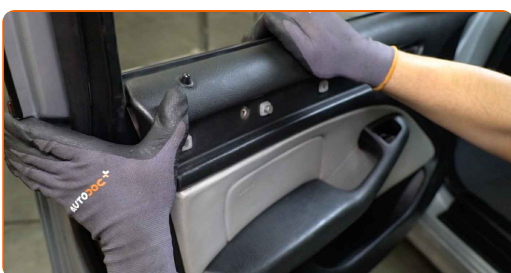
- 39** Sluit de stekkers van de speaker van het audiosysteem aan. Sluit de stekkers van de buitenspiegelbediening op het deurpaneel aan.



- 40** Sluit de kabel voor de aandrijving van het portierslot aan.



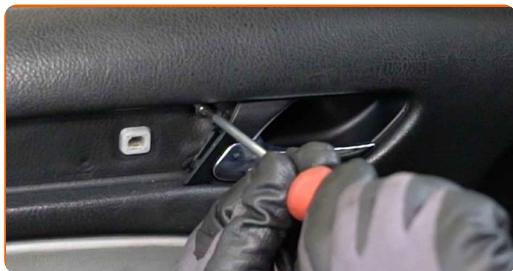
- 41** Hermonteer het portierpaneel. Zorg ervoor dat u de klik hoort wanneer deze in de juiste positie is gezet.



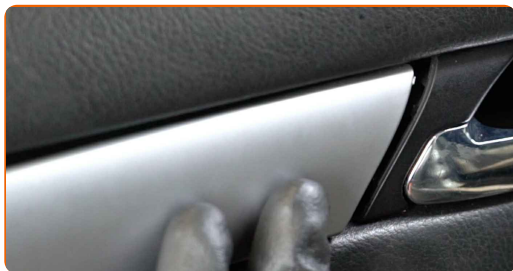
Vervanging: raammechanisme – BMW 3 Cabrio (E46). Tips van de experts van AUTODOC:

- Zet bij de montage niet te veel kracht om beschadiging van het onderdeel te voorkomen.

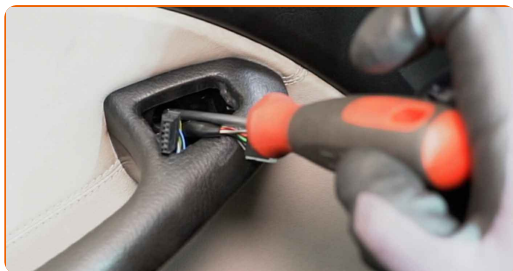
**42** Schroef de bevestigingsmiddelen voor het portierpaneel in. Gebruik Torx T25.



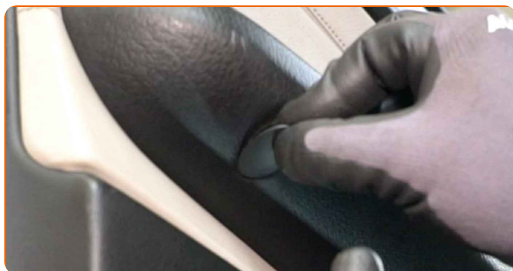
**43** Monteer de bekledingsplaat voor het portierpaneel.



**44** Schroef het bevestigingsmiddel voor de portiergreep in. Gebruik Torx T25.



**45** Plaats de dopjes op de bevestigingen van de armluning.



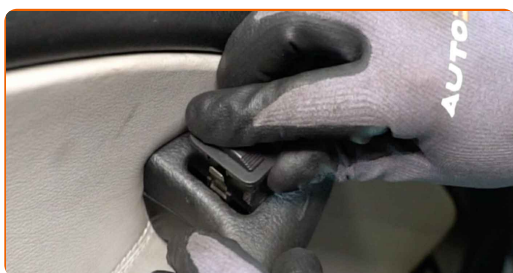
**46** Behandel de stekkers van de buitenspiegelbediening. Gebruik diëlektrisch smeermiddel.



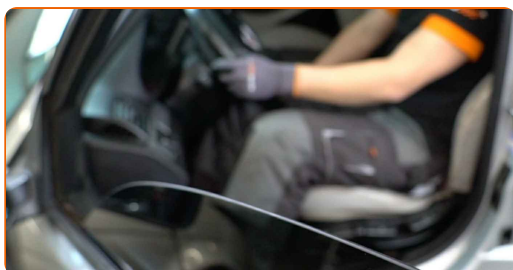
**47** Sluit de stekkers van de buitenspiegelbediening aan.



**48** Sluit de bedieningsmodule van de buitenspiegel aan.



**49** Zet het contact aan. Dit is noodzakelijk om te garanderen dat de component correct werkt.



**50** Zet het contact uit.

**51** Doe het portier weer dicht.



**GOED GEDAAN!** 

**BEKIJK MEER TUTORIALS**

## AUTODOC – TOPKWALITEIT EN BETAALBARE AUTO-ONDERDELEN ONLINE

**AUTODOC'S MOBIELE APP: GRIJP GEWELDIGE AANBIEDINGEN, TERWIJL U COMFORTABEL WINKELT**



**+ AUTODOC**

GET IT ON  **Google Play**

 **Download on the App Store**

**Download**

**EEN GEWELDIG AANBOD AAN RESERVEONDERDELEN VOOR UW AUTO**

**RAAMMECHANISME: EEN OMVANGRIJK AANBOD**

### **DISCLAIMER:**

Het document bevat enkel algemene aanbevelingen die handig kunnen zijn wanneer u reparatie- of vervangingswerken uitvoert. AUTODOC is niet verantwoordelijk voor enig verlies, letsel, schade aan eigendom, verkregen tijdens het reparatie- of vervangingsproces door een onjuist gebruik of misvatting van de voorziene informatie.

AUTODOC is niet verantwoordelijk voor enige mogelijk fouten en onzekerheden in deze gids. De voorziene informatie is enkel voor informatieve doeleinden en kan het advies van specialisten niet vervangen.

AUTODOC is niet verantwoordelijk voor onjuist of gevaarlijk gebruik van uitrusting, gereedschap en auto-onderdelen. AUTODOC raadt ten sterkste aan voorzichtig te zijn en de veiligheidsregels na te leven tijdens het uitvoeren van reparatie- of vervangingswerken. Onthoud: gebruik van auto-onderdelen van lage kwaliteit garandeert niet het geschikte niveau aan veiligheid.

© Copyright 2022 – De volledige inhoud van deze website, in het bijzonder teksten, foto's en afbeeldingen, is door de auteurswet beschermd. Alle rechten, inclusief de rechten op verveelvoudiging, openbaarmaking aan derden, verwerking en vertaling, zijn voorbehouden aan AUTODOC GmbH.