



Hoe remschijven
achteraan vervangen bij
een **BMW 3 Cabrio (E93)**
– Leidraad voor bij het
vervangen

EENDERE VIDEO-TUTORIAL



Deze video toont de vervangingsprocedure van een eender auto-onderdeel in een andere auto.

Belangrijk!

Deze vervangingsprocedure kan worden toegepast voor de volgende voertuigen:
BMW 3 Cabrio (E93) 325d 3.0, BMW 3 Cabrio (E93) 330i 3.0, BMW 3 Cabrio (E93) 335i 3.0, BMW 3 Cabrio (E93) 330d 3.0

De stappen kunnen lichtjes variëren, afhankelijk van het ontwerp van de wagen.

Deze tutorial werd gemaakt op basis van de vervangingsprocedure voor een eender auto-onderdeel op: BMW 3 Coupe (E92) 330i 3.0

Vervanging: remschijven – BMW 3 Cabrio (E93). Tips van de experts van AUTODOC:

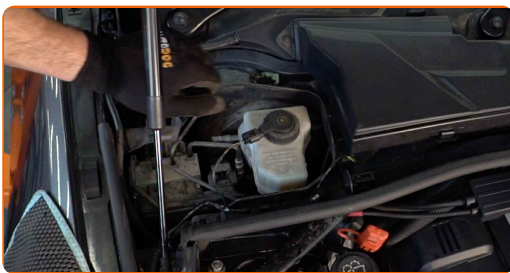
- Vervang de remschijven op de BMW 3 Cabrio (E93) volledig op elke as. Onafhankelijk van de staat van de componenten. Dit zorgt ervoor dat het remmen gelijk gebeurt.
- De vervangprocedure is identiek voor beide remschijven op dezelfde as.
- Bij vervanging van de remschijven, vervang ook steeds de remblokken.
- Waarschuwing! Zet de motor uit voordat u begint met de werkzaamheden – BMW 3 Cabrio (E93).

VOER DE VERVANGING IN DE VOLGENDE VOLGORDE UIT:

1 Open de motorkap.

2 Gebruik een beschermhoes om beschadiging van lak en kunststof onderdelen van de auto te voorkomen.

3 Neem de wisserarmkap van zijn plek.



4 Schroef het deksel van het remvloeistofreservoir los.



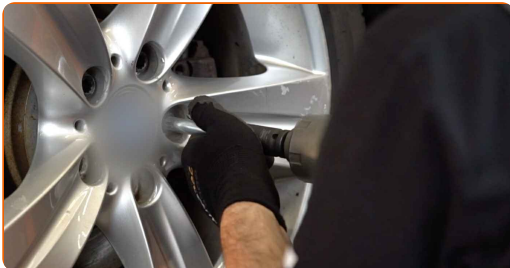
5 Zet de wielen vast met behulp van wielblokken.

6 Maak de wielbouten los. Gebruik de krachtdopsleutel #17.



7 Verhoog de achterzijde van de wagen en plaats veilig op steunen.

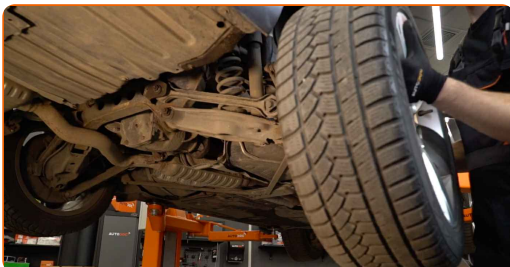
8 Draai de wielbouten los.



Vervanging: remschijven – BMW 3 Cabrio (E93). AUTODOC beveelt aan:

- U moet het wiel in de hoogste stand houden als u de bouten losdraait.

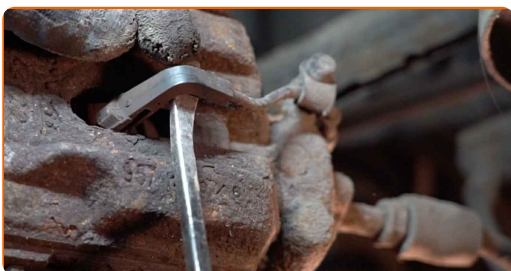
9 Neem het wiel eraf.



10 Verwijder de stofkappen van de geleidepennen van de remklauw. Gebruik een koevoet.



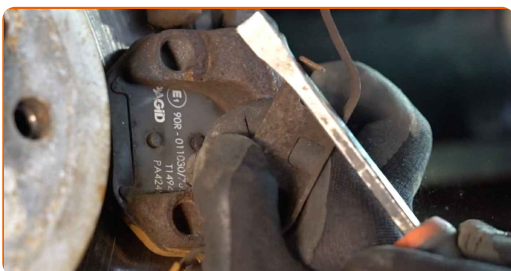
11 Ontkoppel de slijtagesensor van de remblokken. Gebruik een koevoet.



Let op!

- Sommige voertuigen hebben geen remblokslijtagesensor.

12 Ontkoppel de remklauwveer. Gebruik een koevoet.



13 Schroef de bevestiging van de remklauw los. Gebruik inbussleutel nr. H7. Gebruik een ratelsleutel.



14

Spreid de remblokken. Gebruik een koevoet.



15

Verwijder de remklauw.



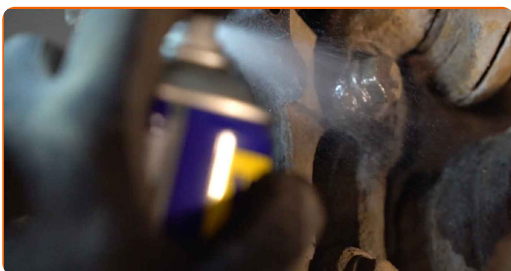
Vervanging: remschijven – BMW 3 Cabrio (E93). De experts van AUTODOC bevelen aan:

- Bind de remklauw vast aan de ophanging of aan de carrosserie met een kabel, zonder deze los te koppelen van de remslang, om drukontlading van het remsysteem te voorkomen.
- Zorg er voor dat de remklauw niet aan de remslang hangt.
- Druk het rempedaal niet in na het verwijderen van de remklauw. Als resultaat kan de zuiger uit de remcilinder vallen, en kan er remvloeistof lekken of de druk in het systeem ontladen worden.
- Controleer de remklauwhouder, de geleidepennen en de stofkappen van de remklauw. Reinig deze. Vervang ze indien nodig.

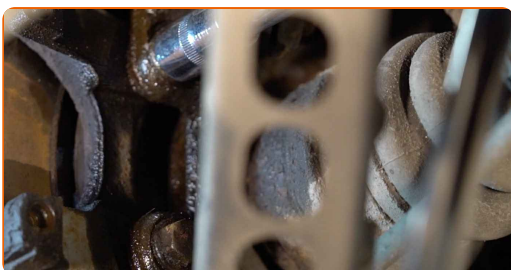
16 Verwijder de remblokken.



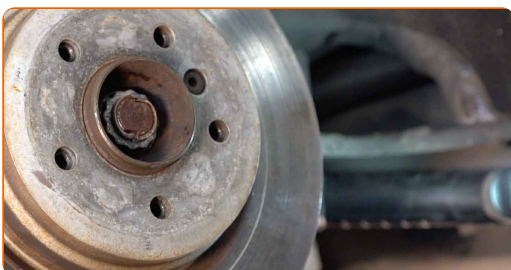
17 Reinig de bevestigingen van de remklauwhouder. Gebruik een staalborstel. Gebruik de WD-40 spray.



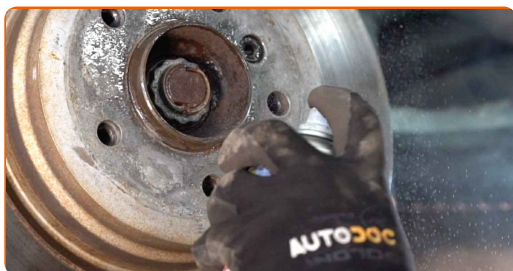
18 Schroef de bevestiging van de remklauwbeugel los. Gebruik een dopsleutel Nr.17. Gebruik een wringijzer.



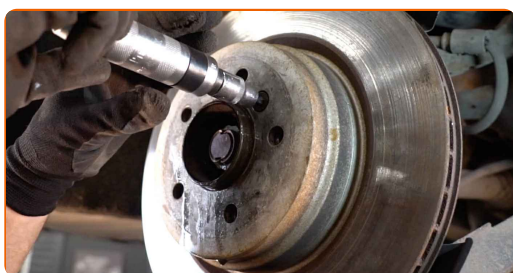
19 Verwijder de remklauwbeugel.



20 Maak de bevestigingsstukken van de remschijf schoon. Gebruik een staalborstel. Gebruik de WD-40 spray.



21 Schroef de bevestiging van de remschijf los. Gebruik inbussleutel nr. H5. Gebruik een slagschroevendraaier.



22 Verwijder de remschijf.

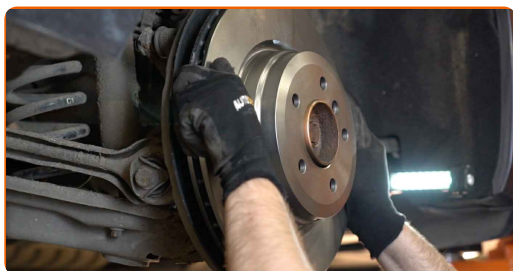


Vervanging: remschijven – BMW 3 Cabrio (E93). Tip van AUTODOC:

- Gebruik indien nodig een rubberhamer.

23 Reinig de naaf. Gebruik een staalborstel. Behandel het contactoppervlak. Gebruik een kopersmeermiddel.

24 Installeer de remschijf.



25 Span de bevestiging van de remschijf aan. Gebruik inbusleutel nr. H5. Gebruik een momentsleutel. Draai deze vast tot een koppel van 16 Nm.



26 Reinig de remklauwbeugel van vuil en stof. Gebruik een staalborstel. Gebruik een remmenreiniger.



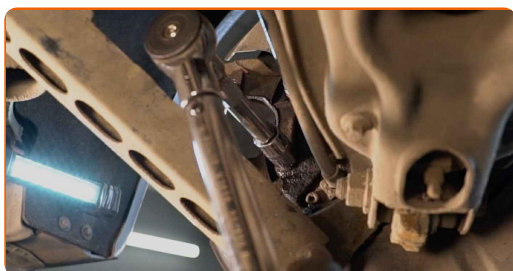
AUTODOC raadt aan:

- Vervanging: remschijven – BMW 3 Cabrio (E93). Wacht een paar minuten af na het aanbrengen van de spray.

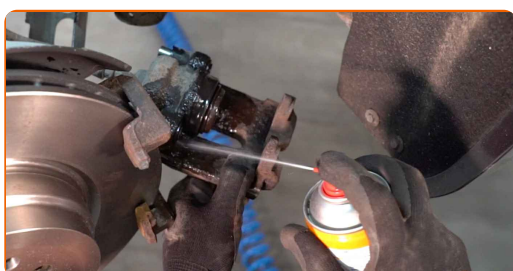
27 Installeer de remklauwbeugel.



- 28** Span de remklauwbeugel aan. Gebruik een dopsleutel Nr.17. Gebruik een momentsleutel. Draai deze vast tot een koppel van 65 Nm.



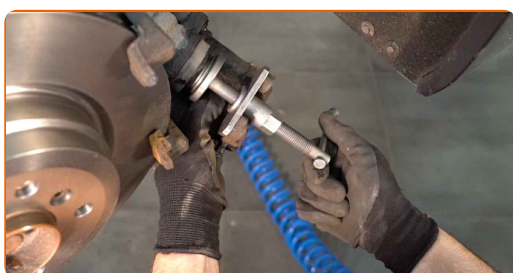
- 29** Behandel de remklauwzuiger. Gebruik een remmenreiniger.



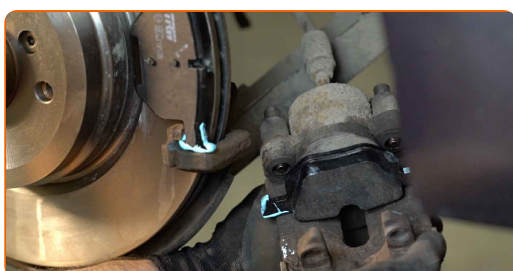
Vervanging: remschijven – BMW 3 Cabrio (E93). Tip:

- Wacht enkele minuten na het aanbrengen van de spray.

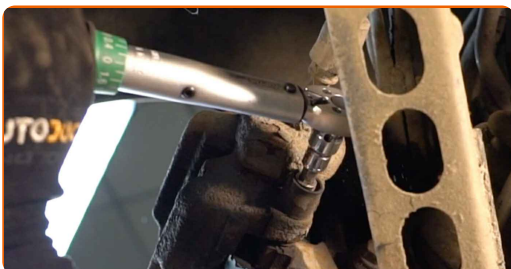
- 30** Druk de zuiger van de remklauw in. Gebruik een remklauw terugdraaiset.



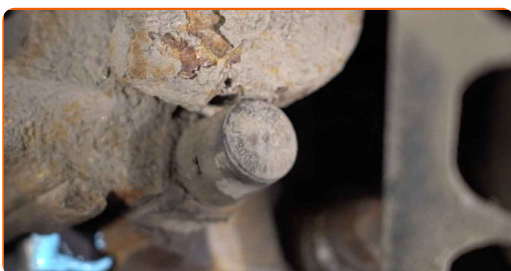
- 31** Installeer de remblokken.



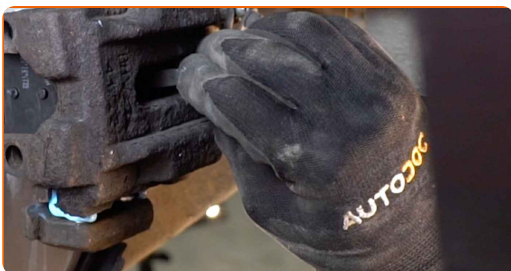
- 32** Installeer de remklauw en zet deze vast. Gebruik inbussleutel nr. H7. Gebruik een momentsleutel. Draai deze vast tot een koppel van 30 Nm.



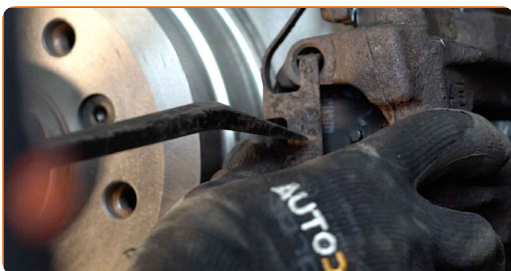
- 33** Installeer de stofkappen op de geleidepennen van de remklauw.



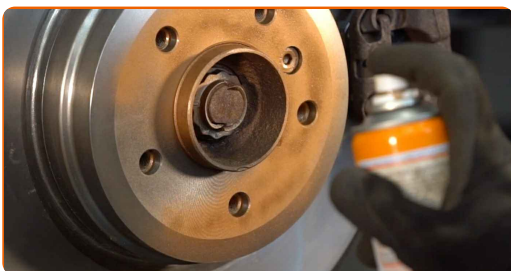
- 34** Verbind de slijtagesensor van de remblokken.



- 35** Installeer de borgveer van de remklauw. Gebruik een koevoet.



- 36** Behandel het oppervlak waar de remschijf contact maakt met de velg. Gebruik een kopermeermiddel.



37

Reinig het oppervlak van de remschijf. Gebruik een remmenreiniger.

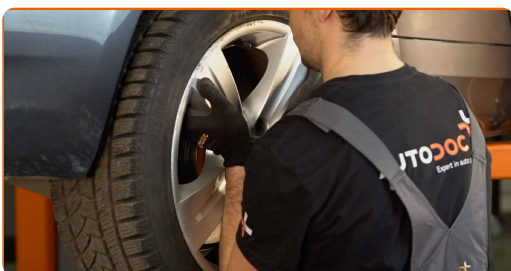


AUTODOC raadt aan:

- Vervanging: remschijven – BMW 3 Cabrio (E93). Wacht een paar minuten af na het aanbrengen van de spray.

38

Installeer het wiel.



Vervanging: remschijven – BMW 3 Cabrio (E93). De experts van AUTODOC bevelen aan:

- Houd het wiel omhoog tijdens het vastschroeven van de bevestigingsbouten om verwondingen te vermijden.

39

Draai de wielbouten vast. Gebruik de krachtdopsleutel #17.



- 40** Verlaag de wagen en werk in kruisvolgorde bij het aanspannen van de wielbouten. Gebruik een momentsleutel. Draai deze vast tot een koppel van 120 Nm.



- 41** Verwijder de krik en de wielblokken.

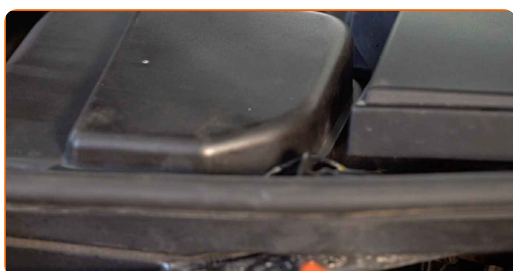
AUTODOC raadt aan:

- BMW 3 Cabrio (E93) – Druk het rempedaal meerdere keren in terwijl de motor uit staat, totdat u weerstand voelt aanzwellen.
- Controleer het niveau aan remvloeistof in het expansiereservoir en vul indien nodig bij.

- 42** Schroef de dop van het expansievat voor de remvloeistof vast.



- 43** Plaats de wisserarmkap.



44 Verwijder de beschermhoes van het spatbord.

45 Sluit de motorkap.

GOED GEDAAN! 

BEKIJK MEER TUTORIALS

AUTODOC – TOPKWALITEIT EN BETAALBARE AUTO-ONDERDELEN ONLINE

AUTODOC'S MOBIELE APP: GRIJP GEWELDIGE AANBIEDINGEN, TERWIJL U COMFORTABEL WINKELT



+ AUTODOC

GET IT ON  **Google Play**

 **Download on the App Store**

Download

EEN GEWELDIG AANBOD AAN RESERVEONDERDELEN VOOR UW AUTO

REMSCHIJVEN: EEN OMVANGRIJK AANBOD

DISCLAIMER:

Het document bevat enkel algemene aanbevelingen die handig kunnen zijn wanneer u reparatie- of vervangingswerken uitvoert. AUTODOC is niet verantwoordelijk voor enig verlies, letsel, schade aan eigendom, verkregen tijdens het reparatie- of vervangingsproces door een onjuist gebruik of misvatting van de voorziene informatie.

AUTODOC is niet verantwoordelijk voor enige mogelijk fouten en onzekerheden in deze gids. De voorziene informatie is enkel voor informatieve doeleinden en kan het advies van specialisten niet vervangen.

AUTODOC is niet verantwoordelijk voor onjuist of gevaarlijk gebruik van uitrusting, gereedschap en auto-onderdelen. AUTODOC raadt ten sterkste aan voorzichtig te zijn en de veiligheidsregels na te leven tijdens het uitvoeren van reparatie- of vervangingswerken. Onthoud: gebruik van auto-onderdelen van lage kwaliteit garandeert niet het geschikte niveau aan veiligheid.

© Copyright 2023 – De volledige inhoud van deze website, in het bijzonder teksten, foto's en afbeeldingen, is door de auteurswet beschermd. Alle rechten, inclusief de rechten op verveelvoudiging, openbaarmaking aan derden, verwerking en vertaling, zijn voorbehouden aan AUTODOC SE.