



Hoe stabilisatorstang  
achteraan vervangen bij  
een **BMW 3 Compact**  
**(E36)** – Leidraad voor bij  
het vervangen

## EENDERE VIDEO-TUTORIAL



Deze video toont de vervangingsprocedure van een eender auto-onderdeel in een andere auto.

### **Belangrijk!**

Deze vervangingsprocedure kan worden toegepast voor de volgende voertuigen:  
BMW 3 Compact (E36) 318tds 1.7

De stappen kunnen lichtjes variëren, afhankelijk van het ontwerp van de wagen.

Deze tutorial werd gemaakt op basis van de vervangingsprocedure voor een eender auto-onderdeel op: BMW 3 Sedan (E36) 323i 2.5

**VERVANGING: STABILISATORSTANG – BMW 3 COMPACT (E36). OVERZICHT MET GEREEDSCHAP DAT U NODIG HEBT:**



- Staalborstel
- WD-40 spray
- Remmenreiniger
- Kopervet
- Momentsleutel
- Combinatiesleutel Nr.13
- Dopsleutel Nr.13
- Krachtdop voor velgen Nr.17
- Ratelsleutel
- Bankschroef
- Hydraulische versnellingsbak krik
- Koevoet
- Wielblok

**Koop gereedschap**

**AUTODOC raadt aan:**

- Vervang de koppelstangen op een BMW 3 Compact (E36) in paren.
- De vervangprocedure is identiek voor beide koppelstangen op dezelfde as.
- NB: alle werkzaamheden aan de auto BMW 3 Compact (E36) dienen uitgevoerd te worden bij een uitgeschakelde motor.

**VOER DE VERVANGING IN DE VOLGENDE VOLGORDE UIT:**

**1** Zet de wielen vast met behulp van wielblokken.

**2** Maak de wielbouten los. Gebruik de krachtdopsleutel #17.



**3** Verhoog de achterzijde van de wagen en plaats veilig op steunen.

**4** Draai de wielbouten los.



**AUTODOC raadt aan:**

- Waarschuwing! Houd het wiel vast tijdens het losschroeven van de bevestigingsbouten om letsel te voorkomen. BMW 3 Compact (E36)

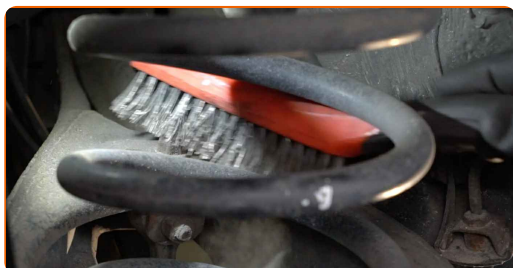
5

Neem het wiel eraf.



6

Behandel alle gewrichten van de koppelstang. Gebruik een staalborstel. Gebruik de WD-40 spray.



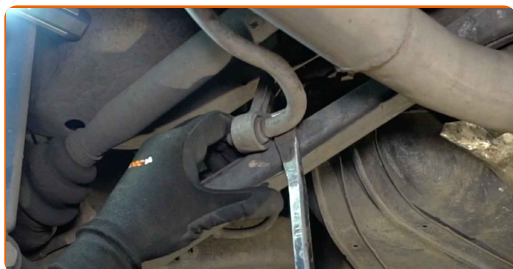
7

Schroef het bevestigingsstuk dat de stabilisatorstang en de draagarm met elkaar verbindt los. Gebruik een dopsleutel Nr.13. Gebruik een ratelsleutel.

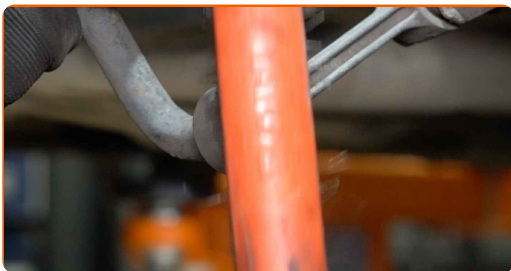


8

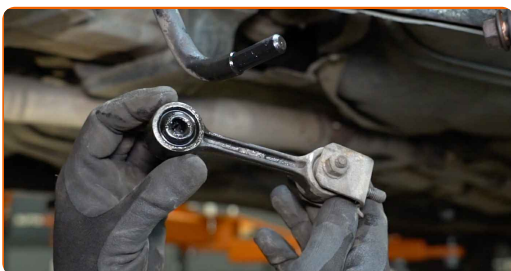
Schuif de stabilisatorstang opzij. Gebruik een koevoet.



**9** Reinig alle gewrichten van de koppelstang. Gebruik een staalborstel. Gebruik de WD-40 spray.



**10** Verwijder de stabilisatorstang.

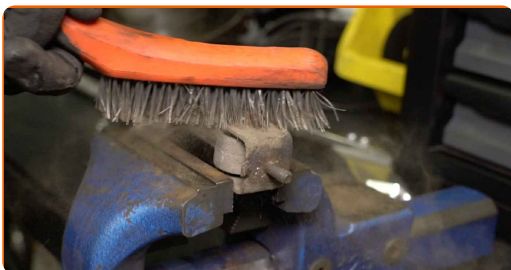


Vervanging: stabilisatorstang – BMW 3 Compact (E36). AUTODOC beveelt aan:

- Inspecteer de stabilisatorbussen. Vervang ze indien nodig.

**11** Klem de koppelstang in een bankschroef.

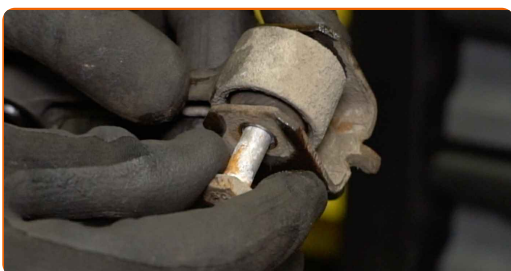
**12** Maak de plekken waar de stabilisatorkoppelstang gemonteerd is schoon. Gebruik een staalborstel. Gebruik de WD-40 spray.



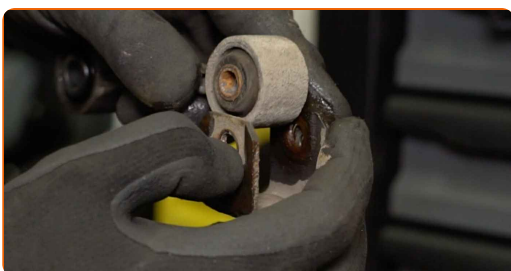
- 13** Schroef het bevestigingsmiddel voor de beugel van de verbindingstang van de stabilisatorstang los. Gebruik een dopsleutel Nr.13. Gebruik een ratelsleutel.



- 14** Verwijder de bevestigingsbout.



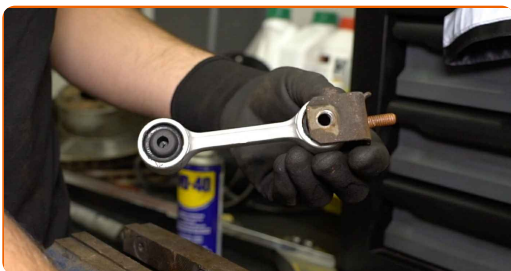
- 15** Verwijder de beugel van de koppelstang.



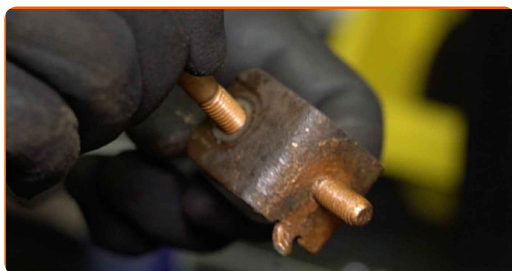
- 16** Draai de bankschroef los en verwijder de koppelstang.

- 17** Klem een nieuwe koppelstang in een bankschroef.

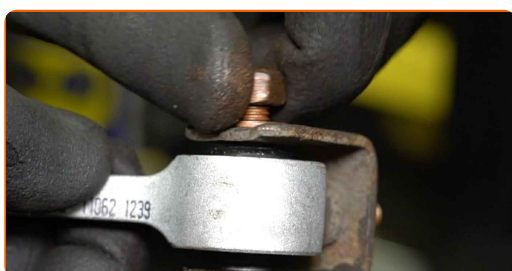
- 18** Installeer de beugel van de koppelstang.



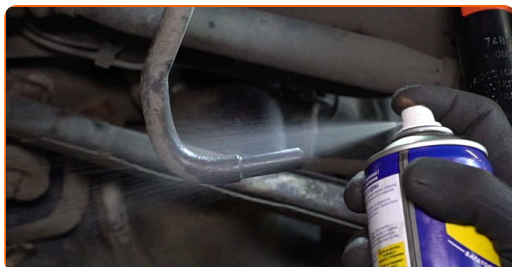
**19** Breng de bevestigingsbouten aan.



**20** Schroef het bevestigingsmiddel voor de beugel van de verbindingstang van de stabilisatorstang in. Gebruik een dopsleutel Nr.13. Gebruik een ratelsleutel.

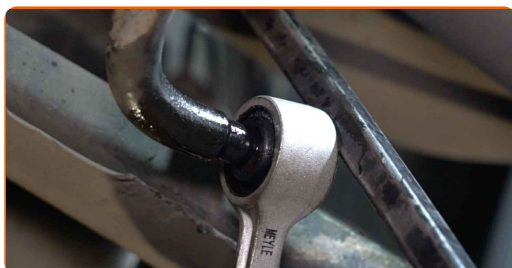


**21** Maak de plekken waar de stabilisatorkoppelstang gemonteerd is schoon. Gebruik een staalborstel. Gebruik de WD-40 spray.



**22** Draai de bankschroef los en verwijder de koppelstang.

**23** Installeer de dwarse koppelstang. Gebruik een koevoet.



**24** Plaats de stabilisatorstang terug op zijn montageplek.



- 25** Schroef het bevestigingsmiddel dat de stabilisatorstang met de draagarm verbindt in. Gebruik een dopsleutel Nr.13. Gebruik een ratelsleutel.



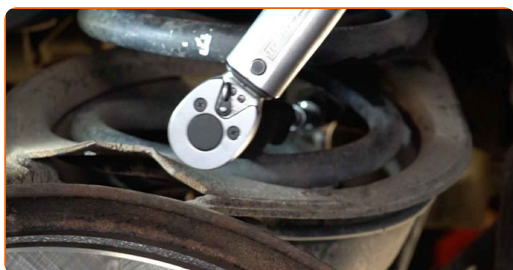
- 26** Ondersteun de arm. Gebruik een hydraulische versnellingsbak krik.



- 27** Draai het bevestigingsstuk dat de stabilisatorstang en de draagarm met elkaar verbindt vast. Gebruik een dopsleutel Nr.13. Gebruik een momentsleutel. Draai deze vast tot een koppel van 27 Nm.



- 28** Draai het bevestigingsmiddel voor de beugel van de verbindingsstang van de stabilisatorstang aan. Gebruik een combinatie steeksleutel Nr.13 Gebruik een dopsleutel Nr.13. Gebruik een momentsleutel. Draai deze vast tot een koppel van 25 Nm.



- 29** Verwijder de steun van onder de arm.

**AUTODOC raadt aan:**

- Vervanging: stabilisatorstang – BMW 3 Compact (E36). Laat de versnellingsbakkrak soepel zakken, zonder geschok, teneinde de onderdelen en mechanismen niet te beschadigen.

30

Behandel alle gewrichten van de koppelstang. Gebruik een kopersmeermiddel.



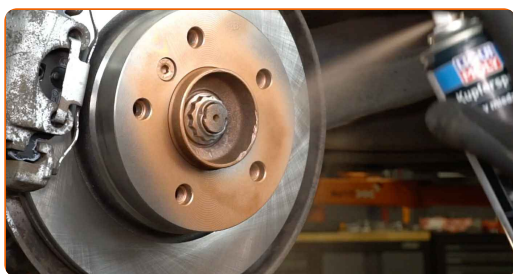
31

Reinig het oppervlak waarop de velg moet worden gemonteerd. Gebruik een staalborstel.



32

Behandel het oppervlak waar de remschijf contact maakt met de velg. Gebruik een kopersmeermiddel.



33

Reinig het oppervlak van de remschijf. Gebruik een remmenreiniger.



**AUTODOC raadt aan:**

- Vervanging: stabilisatorstang – BMW 3 Compact (E36). Wacht een paar minuten af na het aanbrengen van de spray.

34

Installeer het wiel.



**AUTODOC raadt aan:**

- Waarschuwing! Houd het wiel vast tijdens het losschroeven van de bevestigingsbouten om letsel te voorkomen. BMW 3 Compact (E36)

35

Draai de wielbouten vast. Gebruik de krachtdopsleutel #17.



- 36** Verlaag de wagen en werk in kruisvolgorde bij het aanspannen van de wielbouten. Gebruik de krachtdopsleutel #17. Gebruik een momentsleutel. Draai deze vast tot een koppel van 120 Nm.



- 37** Verwijder de krik en de wielblokken.



**GOED GEDAAN!** 

**BEKIJK MEER TUTORIALS**

## AUTODOC – TOPKWALITEIT EN BETAALBARE AUTO-ONDERDELEN ONLINE

**AUTODOC'S MOBIELE APP: GRIJP GEWELDIGE AANBIEDINGEN, TERWIJL U COMFORTABEL WINKELT**



**+ AUTODOC**

GET IT ON  **Google Play**

 **Download on the App Store**

**Download**

**EEN GEWELDIG AANBOD AAN RESERVEONDERDELEN VOOR UW AUTO**

**STABILISATORSTANG: EEN OMVANGRIJK AANBOD**

### **DISCLAIMER:**

Het document bevat enkel algemene aanbevelingen die handig kunnen zijn wanneer u reparatie- of vervangingswerken uitvoert. AUTODOC is niet verantwoordelijk voor enig verlies, letsel, schade aan eigendom, verkregen tijdens het reparatie- of vervangingsproces door een onjuist gebruik of misvatting van de voorziene informatie.

AUTODOC is niet verantwoordelijk voor enige mogelijk fouten en onzekerheden in deze gids. De voorziene informatie is enkel voor informatieve doeleinden en kan het advies van specialisten niet vervangen.

AUTODOC is niet verantwoordelijk voor onjuist of gevaarlijk gebruik van uitrusting, gereedschap en auto-onderdelen. AUTODOC raadt ten sterkste aan voorzichtig te zijn en de veiligheidsregels na te leven tijdens het uitvoeren van reparatie- of vervangingswerken. Onthoud: gebruik van auto-onderdelen van lage kwaliteit garandeert niet het geschikte niveau aan veiligheid.

© Copyright 2022 – De volledige inhoud van deze website, in het bijzonder teksten, foto's en afbeeldingen, is door de auteurswet beschermd. Alle rechten, inclusief de rechten op verveelvoudiging, openbaarmaking aan derden, verwerking en vertaling, zijn voorbehouden aan AUTODOC GmbH.