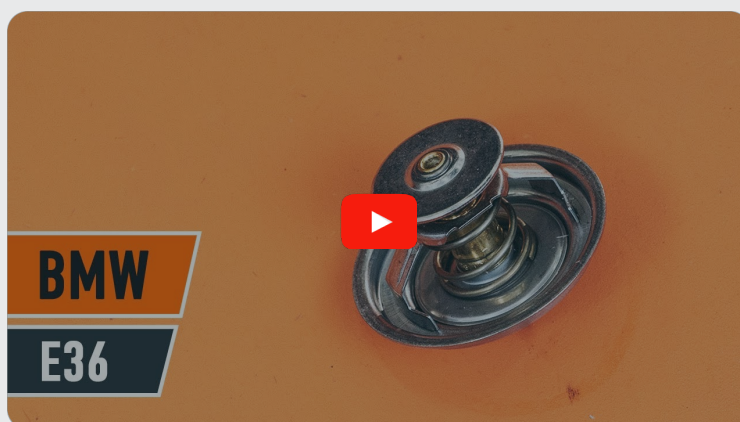




Hoe thermostaat
vervangen bij een **BMW**
3 Coupe (E36) – Leidraad
voor bij het vervangen

EENDERE VIDEO-TUTORIAL



Deze video toont de vervangingsprocedure van een eender auto-onderdeel in een andere auto.

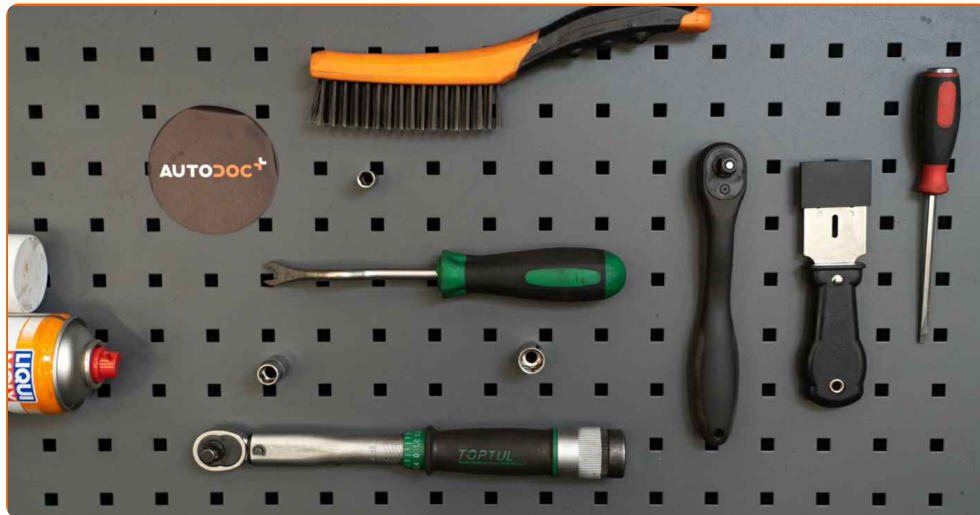
Belangrijk!

Deze vervangingsprocedure kan worden toegepast voor de volgende voertuigen: BMW 3 Coupe (E36) 318is 1.8, BMW 3 Coupe (E36) 320i 2.0, BMW 3 Coupe (E36) 325i 2.5, BMW 3 Coupe (E36) 328i 2.8, BMW 3 Coupe (E36) 323i 2.5

De stappen kunnen lichtjes variëren, afhankelijk van het ontwerp van de wagen.

Deze tutorial werd gemaakt op basis van de vervangingsprocedure voor een eender auto-onderdeel op: BMW 3 Sedan (E36) 323i 2.5

**VERVANGING: THERMOSTAAT – BMW 3 COUPE (E36).
AUTODOC BEVEELT AAN:**



- Universele reinigingspray
- Afdichtmiddel
- Momentsleutel
- Dopsleutel Nr.7
- Dopsleutel Nr.10
- Dopsleutel Nr.13
- Ratelsleutel
- Trim-cliptang
- Pakkingschraper
- Platte schroevendraaier
- Trechter
- Vloeistof opvangbak
- Spatbordbeschermer

Koop gereedschap

Vervanging: thermostaat – BMW 3 Coupe (E36). Tip van AUTODOC:

- Controleer telkens wanneer u de thermostaat vervangt de staat van de koelvloeistof. Ververs de koelvloeistof indien nodig.
- NB: alle werkzaamheden aan de auto BMW 3 Coupe (E36) dienen uitgevoerd te worden bij een uitgeschakelde motor.

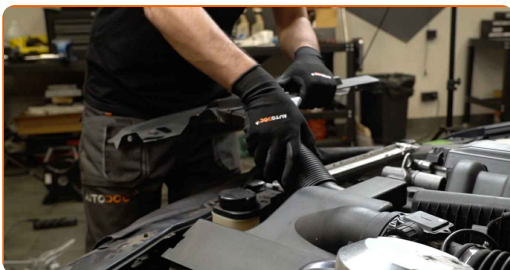
VOER DE VERVANGING IN DE VOLGENDE VOLGORDE UIT:

1 Open de motorkap.

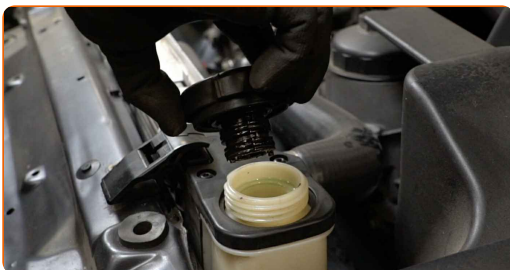
2 Gebruik een beschermhoes om beschadiging van lak en kunststof onderdelen van de auto te voorkomen.

3 Verwijder de bevestigingen van de luchtkanaalbehuizing. Gebruik een trim-cliptang.

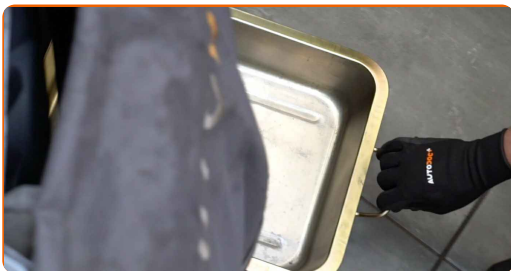
4 Neem de luchtverdelingsassemblage van haar plek.



5 Schroef de dop van het expansiereservoir los.



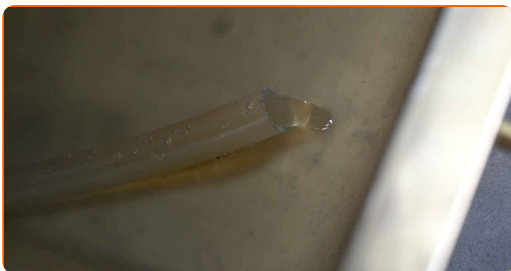
6 Bereid een container voor om vloeistof op te vangen.



7 Zet de koelvloeistofaftapkraan open.



8 Laat de koelvloeistof uit de motor wegdruipe



Vervanging: thermostaat – BMW 3 Coupe (E36). De experts van AUTODOC bevelen aan:

- Opgelet! De koelvloeistof kan erg heet zijn.
- Draag handschoenen om contact met hete vloeistof te voorkomen.
- Alle werkzaamheden moeten worden verricht met stilstaande motor.
- Wacht totdat de koelvloeistof in zijn geheel via het afvoergat weggevloeid is.

9 Draai de koelvloeistofaftapkraan dicht.



10 Maak de klemmen van de koelvloeistofslangen los. Gebruik een dopsleutel Nr.7. Gebruik een ratelsleutel.



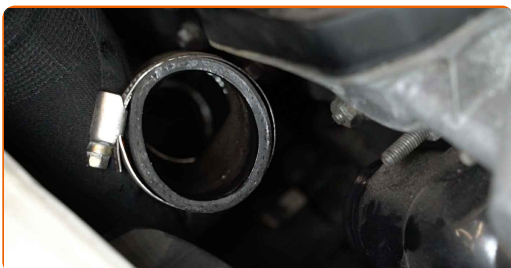
11 Koppel de koelvloeistofslang af.



12 Maak de koelvloeistofslangklem los. Gebruik een dopsleutel Nr.7. Gebruik een ratelsleutel.



13 Koppel de koelvloeistofslang af.



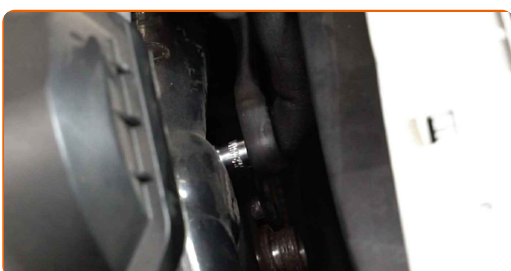
14

Ontkoppel de beugel voor de koelvloeistofleiding. Gebruik een dopsleutel Nr.13. Gebruik een ratelsleutel.



15

Schroef de bevestigingsmiddelen voor het thermostaathuis los. Gebruik een dopsleutel Nr.10. Gebruik een ratelsleutel.



16

Reinig de bevestigingen van het thermostaathuis. Gebruik allesreiniger.



17

Schroef de bevestigingsmiddelen voor het thermostaathuis los. Gebruik een dopsleutel Nr.10. Gebruik een ratelsleutel.



18

Verwijder het thermostaathuis.

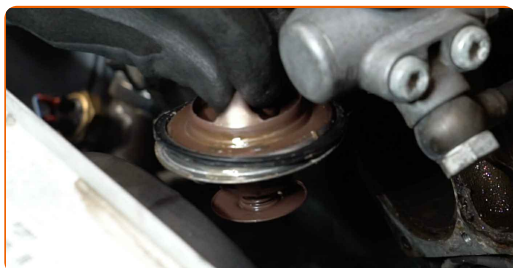


AUTODOC raadt aan:

- Vervanging: thermostaat – BMW 3 Coupe (E36). Oefen niet te veel kracht uit bij het verwijderen van het onderdeel om het niet te beschadigen.
- Opgelet! Er kan koelvloeistof uit de koelvloeistofleidingen en het thermostaathuis lekken.

19

Verwijder de thermostaat.



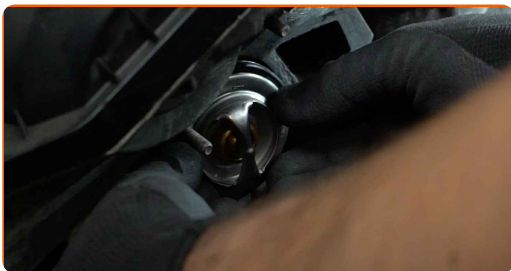
20

Maak de montageplek voor het thermostaathuis schoon. Gebruik een platte schroevendraaier. Gebruik een pakkingschraper. Gebruik allesreiniger.



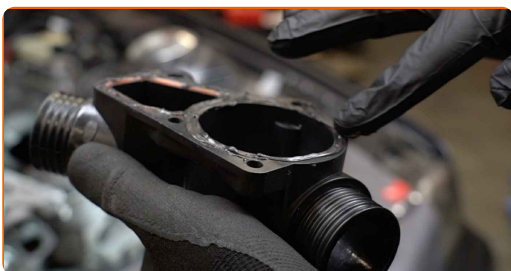
21

Installeer een nieuwe thermostaat.



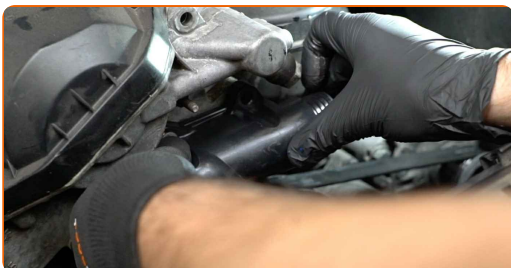
22

Behandel de montageplaats voor de thermostaatbehuizing. Maak gebruik van een afdichtingsmiddel.



23

Monteer het nieuwe thermostaathuis.

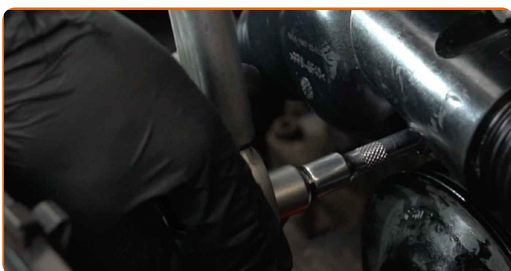


AUTODOC raadt aan:

- Vervanging: thermostaat – BMW 3 Coupe (E36). Oefen geen bovenmatige kracht uit bij het monteren. Daarbij zou het onderdeel schade kunnen oplopen.

24

Draai de bevestigingsmiddelen voor het thermostaathuis aan. Gebruik een dopsleutel Nr.10. Gebruik een momentsleutel. Draai deze vast tot een koppel van 7 Nm.



25

Sluit de beugel voor de koelvloeistofleiding aan. Gebruik een dopsleutel Nr.13. Gebruik een momentsleutel. Draai deze vast tot een koppel van 11 Nm.

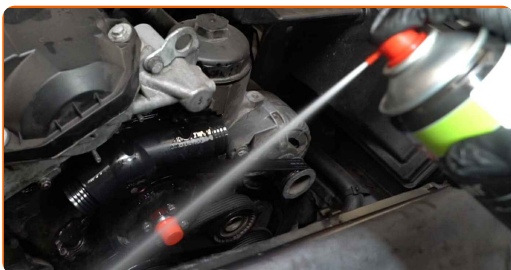


26

Draai de bevestigingsmiddelen voor het thermostaathuis aan. Gebruik een dopsleutel Nr.10. Gebruik een momentsleutel. Draai deze vast tot een koppel van 7 Nm.

27

Reinig de bevestigingen van het thermostaathuis. Gebruik allesreiniger.

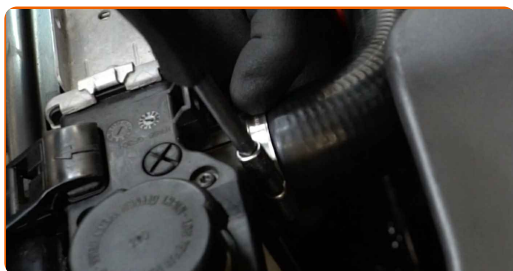


28

Sluit de koelvloeistofslangen op de thermostaatbehuizing aan.



29 Maak de klemmen van de koelvloeistofslangen vast. Gebruik een dopsleutel Nr.7. Gebruik een ratelsleutel.



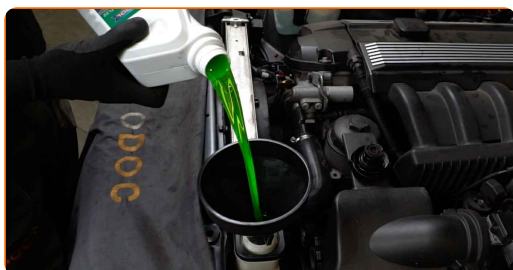
30 Haal de dop van het expansiereservoir.



31 Steek de trechter erin.



32 Vul het expansiereservoir met koelvloeistof.



AUTODOC raadt aan:

- Maak uitsluitend gebruik van door de fabrikant aanbevolen koelvloeistof.
- Het koelvloeistofpeil dient bij het streepje 'MAX' te liggen.
- Wacht af totdat alle lucht uit het systeem verdreven is.

33

Schroef de ontluchtingsnippel voor het koelsysteem los. Gebruik een platte schroevendraaier.



Vervanging: thermostaat – BMW 3 Coupe (E36). De experts van AUTODOC bevelen aan:

- Het doel hiervan is overgebleven lucht uit het koelsysteem te verwijderen en na te gaan of de onderdelen naar behoren werken.

34

Laat de motor enkele minuten draaien. Het doel hiervan is overgebleven lucht uit het koelsysteem te verwijderen en na te gaan of de onderdelen naar behoren werken.

35

Schroef de ontluchtingsnippel voor het koelsysteem in. Gebruik een platte schroevendraaier.

36

Den Motor abstellen.

37

Controleer het koelvloeistofpeil. Giet er desgewenst koelvloeistof bij tot aan het aangegeven peil.



38 Plaats het dopje op het expansiereservoir.



39 Draai de dop op het expansiereservoir.



40 Plaats de luchtverdelingsassemblage weer terug op haar plek.



41 Installeer de bevestigingen van de luchtkanaalbehuizing.

42 Verwijder de beschermhoes van het spatbord.

43 Sluit de motorkap.

GOED GEDAAN! 

BEKIJK MEER TUTORIALS

AUTODOC – TOPKWALITEIT EN BETAALBARE AUTO-ONDERDELEN ONLINE

AUTODOC'S MOBIELE APP: GRIJP GEWELDIGE AANBIEDINGEN, TERWIJL U COMFORTABEL WINKELT



+ AUTODOC

GET IT ON  **Google Play**

 **Download on the App Store**

Download

EEN GEWELDIG AANBOD AAN RESERVEONDERDELEN VOOR UW AUTO

THERMOSTAAT: EEN OMVANGRIJK AANBOD

DISCLAIMER:

Het document bevat enkel algemene aanbevelingen die handig kunnen zijn wanneer u reparatie- of vervangingswerken uitvoert. AUTODOC is niet verantwoordelijk voor enig verlies, letsel, schade aan eigendom, verkregen tijdens het reparatie- of vervangingsproces door een onjuist gebruik of misvatting van de voorziene informatie.

AUTODOC is niet verantwoordelijk voor enige mogelijk fouten en onzekerheden in deze gids. De voorziene informatie is enkel voor informatieve doeleinden en kan het advies van specialisten niet vervangen.

AUTODOC is niet verantwoordelijk voor onjuist of gevaarlijk gebruik van uitrusting, gereedschap en auto-onderdelen. AUTODOC raadt ten sterkste aan voorzichtig te zijn en de veiligheidsregels na te leven tijdens het uitvoeren van reparatie- of vervangingswerken. Onthoud: gebruik van auto-onderdelen van lage kwaliteit garandeert niet het geschikte niveau aan veiligheid.

© Copyright 2022 – De volledige inhoud van deze website, in het bijzonder teksten, foto's en afbeeldingen, is door de auteurswet beschermd. Alle rechten, inclusief de rechten op verveelvoudiging, openbaarmaking aan derden, verwerking en vertaling, zijn voorbehouden aan AUTODOC GmbH.