



Hoe multiriem vervangen
bij een **BMW 3 Coupe**
(E46) – Leidraad voor bij
het vervangen

EENDERE VIDEO-TUTORIAL



Deze video toont de vervangingsprocedure van een eender auto-onderdeel in een andere auto.

Belangrijk!

Deze vervangingsprocedure kan worden toegepast voor de volgende voertuigen: BMW 3 Coupe (E46) 323Ci 2.5, BMW 3 Coupe (E46) 328Ci 2.8, BMW 3 Coupe (E46) 320Ci 2.0, BMW 3 Coupe (E46) 330xi 3.0, BMW 3 Coupe (E46) 320Ci 2.2, BMW 3 Coupe (E46) 325Ci 2.5, BMW 3 Coupe (E46) 330Ci 3.0

De stappen kunnen lichtjes variëren, afhankelijk van het ontwerp van de wagen.

Deze tutorial werd gemaakt op basis van de vervangingsprocedure voor een eender auto-onderdeel op: BMW 5 Sedan (E39) 520i 2.0

VERVANGING: MULTIRIEM – BMW 3 COUPE (E46).
GEREEDSCHAP DAT U DAARBIJ NODIG HEBT:



- Combinatiesleutel Nr.13
- Combinatiesleutel Nr.32
- Dopsleutel Nr.16
- Ratelsleutel
- Momentsleutel
- Spatbordbeschermer

Koop gereedschap

Vervanging: multiriem – BMW 3 Coupe (E46). AUTODOC beveelt aan:

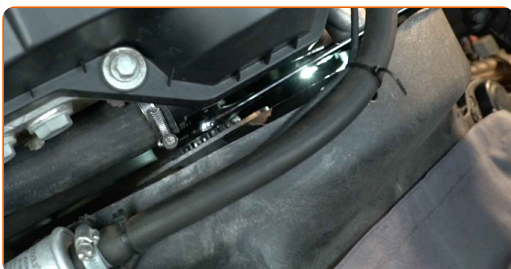
- Alle werkzaamheden moeten worden verricht met stilstaande motor.

VERVANGING: MULTIRIEM – BMW 3 COUPE (E46). HANTEER DE VOLGENDE PROCEDURE:

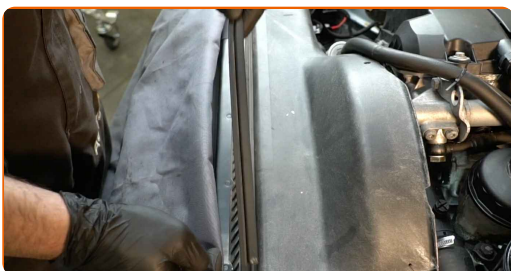
1 Open de motorkap.

2 Gebruik een beschermhoes om beschadiging van lak en kunststof onderdelen van de auto te voorkomen.

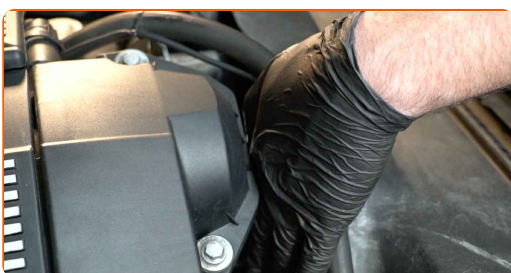
3 Schroef het bevestigingsmiddel van de visco-koppeling van de ventilator los. Gebruik een combinatie steeksleutel Nr.32



4 Verwijder de afdichting van de ventilatormantel.



5 Schroef de visco-koppeling van de ventilator los en neem haar van haar plek.



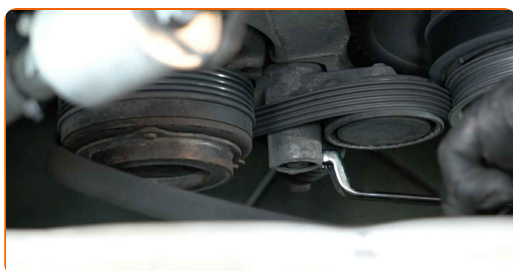
6 Neem de ventilatormantel van zijn plek.



7 Trek het bevestigingsmiddel van de riemspanner voor de airco-compressor naar opzij. Gebruik een combinatie steeksleutel Nr.13



8 Neem de de airco-compressorriem van zijn plek.



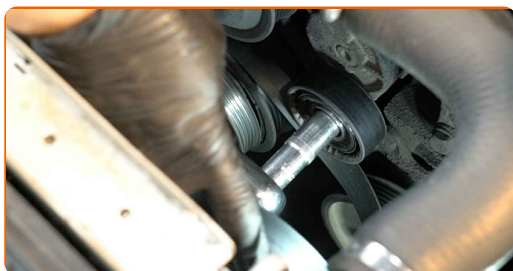
9 Verwijder het dopje op de spanrol.



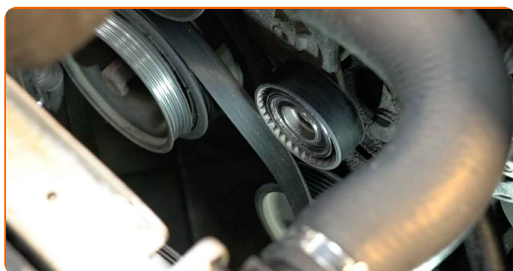
10 Trek de multiriemspanner opzij. Gebruik een dopsleutel Nr.16. Gebruik een ratelsleutel.



11 Haal de multiriem weg.



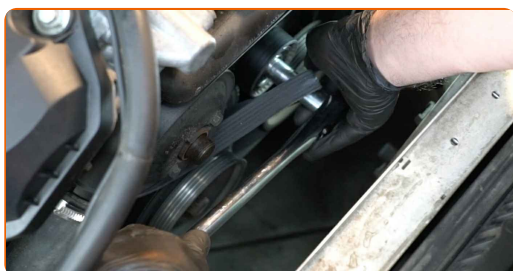
12 Plaats de riemspanner weer in zijn oorspronkelijke positie. Gebruik een dopsleutel Nr.16. Gebruik een ratelsleutel.



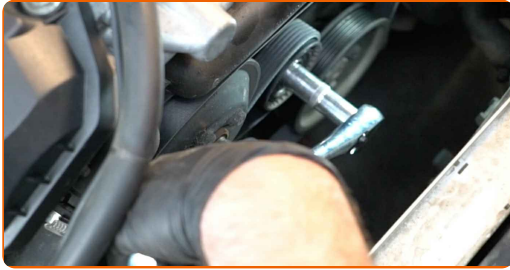
Vervanging: multiriem – BMW 3 Coupe (E46). Deskundigen bevelen aan:

- Controleer de staat van de riemspanner en de vrijlooppoelie en vervang deze indien nodig.

13 Trek de multiriemspanner opzij. Gebruik een dopsleutel Nr.16. Gebruik een ratelsleutel.



14 Plaats de multiriem.



Vervanging: multiriem – BMW 3 Coupe (E46). Tip van AUTODOC:

- Zorg ervoor dat de multiriem nauwsluitend op alle spanners en rollen past.

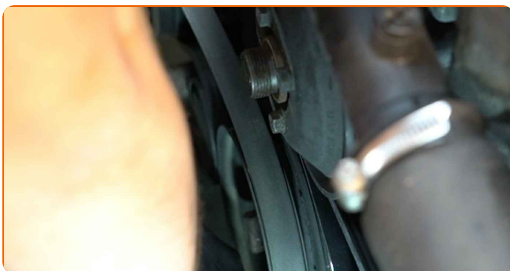
15 Plaats de riemspanner weer in zijn oorspronkelijke positie. Gebruik een dopsleutel Nr.16. Gebruik een ratelsleutel.



16 Plaats het dopje van de spanrol weer terug.



17 Monteer de airco-compressorriem.



Vervanging: multiriem – BMW 3 Coupe (E46). Tip:

- Zorg ervoor dat de multiriem nauwsluitend op alle spanners en rollen past.

18

Plaats de riemspanner weer in zijn oorspronkelijke positie. Gebruik een combinatie steeksleutel Nr.13



19

Monteer de ventilatormantel.



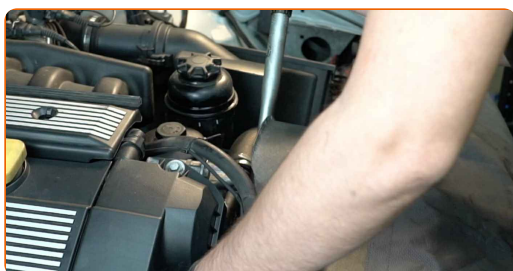
20

Plaats de visco-koppeling van de ventilator en schroef haar in.



21

Draai het bevestigingsmiddel van de visco-koppeling los. Gebruik een combinatie steeksleutel Nr.32 Gebruik een momentsleutel. Draai deze vast tot een koppel van 40 Nm.



22

Brenge de afdichting van de ventilatormantel weer terug aan.

**23**

Verwijder de beschermhoes van het spatbord.

24

Sluit de motorkap.

GOED GEDAAN! **BEKIJK MEER TUTORIALS**

AUTODOC – TOPKWALITEIT EN BETAALBARE AUTO-ONDERDELEN ONLINE

AUTODOC'S MOBIELE APP: GRIJP GEWELDIGE AANBIEDINGEN, TERWIJL U COMFORTABEL WINKELT



+ AUTODOC

GET IT ON  **Google Play**

 **Download on the App Store**

Download

EEN GEWELDIG AANBOD AAN RESERVEONDERDELEN VOOR UW AUTO

MULTIRIEM: EEN OMVANGRIJK AANBOD

DISCLAIMER:

Het document bevat enkel algemene aanbevelingen die handig kunnen zijn wanneer u reparatie- of vervangingswerken uitvoert. AUTODOC is niet verantwoordelijk voor enig verlies, letsel, schade aan eigendom, verkregen tijdens het reparatie- of vervangingsproces door een onjuist gebruik of misvatting van de voorziene informatie.

AUTODOC is niet verantwoordelijk voor enige mogelijk fouten en onzekerheden in deze gids. De voorziene informatie is enkel voor informatieve doeleinden en kan het advies van specialisten niet vervangen.

AUTODOC is niet verantwoordelijk voor onjuist of gevaarlijk gebruik van uitrusting, gereedschap en auto-onderdelen. AUTODOC raadt ten sterkste aan voorzichtig te zijn en de veiligheidsregels na te leven tijdens het uitvoeren van reparatie- of vervangingswerken. Onthoud: gebruik van auto-onderdelen van lage kwaliteit garandeert niet het geschikte niveau aan veiligheid.

© Copyright 2023 – De volledige inhoud van deze website, in het bijzonder teksten, foto's en afbeeldingen, is door de auteurswet beschermd. Alle rechten, inclusief de rechten op verveelvoudiging, openbaarmaking aan derden, verwerking en vertaling, zijn voorbehouden aan AUTODOC SE.