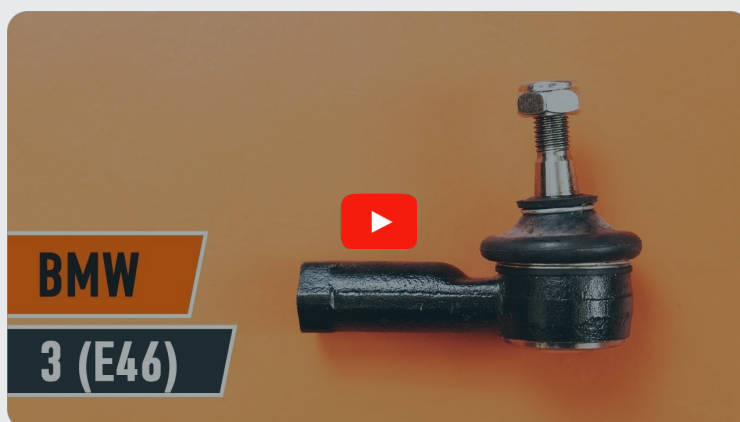




Hoe spoorstangeind
vervangen bij een **BMW
Z4 Roadster (E85)** –
Leidraad voor bij het
vervangen

EENDERE VIDEO-TUTORIAL



Deze video toont de vervangingsprocedure van een eender auto-onderdeel in een andere auto.

i Belangrijk!

Deze vervangingsprocedure kan worden toegepast voor de volgende voertuigen: BMW Z4 Roadster (E85) 3.0 i, BMW Z4 Roadster (E85) 2.5 i, BMW Z4 Roadster (E85) 2.2 i, BMW Z4 Roadster (E85) 2.0 i, BMW Z4 Roadster (E85) 2.5 si, BMW Z4 Roadster (E85) 3.0 si

De stappen kunnen lichtjes variëren, afhankelijk van het ontwerp van de wagen.

Deze tutorial werd gemaakt op basis van de vervangingsprocedure voor een eender auto-onderdeel op: BMW 3 Sedan (E46) 318i 1.9

VERVANGING: SPOORSTANGEIND – BMW Z4 ROADSTER (E85). OVERZICHT MET GEREEDSCHAP DAT U NODIG HEBT:



- Staalborstel
- WD-40 spray
- Remmenreiniger
- Kopervet
- Combinatiesleutel Nr.13
- Combinatiesleutel Nr.22
- Combinatiesleutel Nr.24
- Dopsleutel Nr.18
- Krachtdop voor velgen Nr.17
- Ratelsleutel
- Momentsleutel
- Hammer
- Schuifmaat
- Kogelgewrichttrekker
- Wielblok

Koop gereedschap

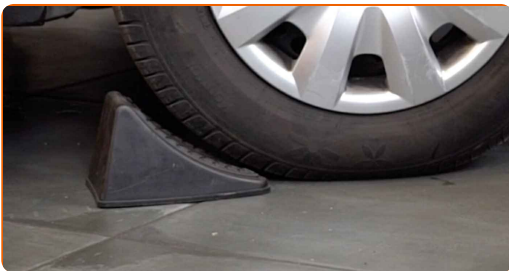
Vervanging: spoorstangeind – BMW Z4 Roadster (E85). De experts van AUTODOC bevelen aan:

- Vervang spoorstangeinden paarsgewijs.
- Linker en rechter spoorstangeinden worden op dezelfde manier vervangen.
- NB: alle werkzaamheden aan de auto BMW Z4 Roadster (E85) dienen uitgevoerd te worden bij een uitgeschakelde motor.

VOER DE VERVANGING IN DE VOLGENDE VOLGORDE UIT:

1

Zet de wielen vast met behulp van wielblokken.



2

Maak de wielbouten los. Gebruik de krachtdopsleutel #17.

3

Verhoog de voorzijde van de wagen en plaats veilig op steunen.

4

Draai de wielbouten los.

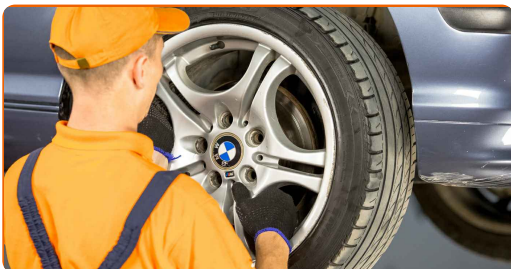


Vervanging: spoorstangeind – BMW Z4 Roadster (E85). Tip:

- U moet het wiel in de hoogste stand houden als u de bouten losdraait.

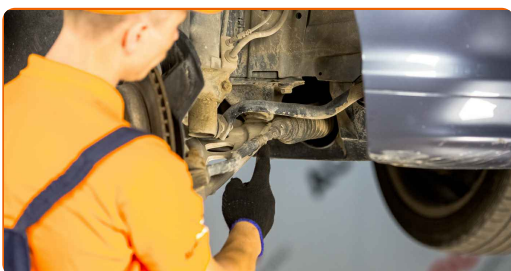
5

Neem het wiel eraf.



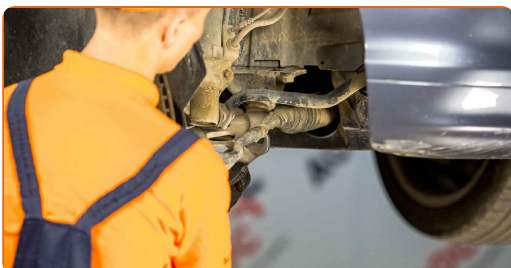
6

Markeer of meet tijdens de de-installatie de exacte positie van het kogelgewricht op de spoorstang, of tel het aantal omwentelingen om een verkeerde uitlijning achteraf te voorkomen. Gebruik een schuifmaat.

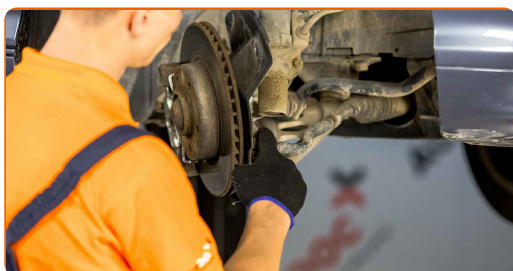


7

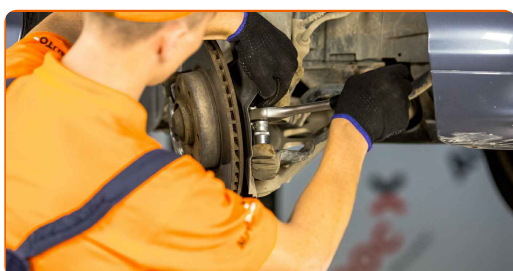
Maak de contraoer los die het spoorstangeinde aan de spoorstang vasthoudt. Gebruik een combinatie steeksleutel Nr.24



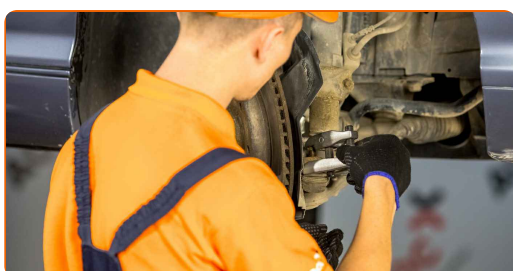
- 8** Reinig het bevestigingsstuk dat het spoorstangeind met de fusee verbindt. Gebruik een staalborstel. Gebruik de WD-40 spray.



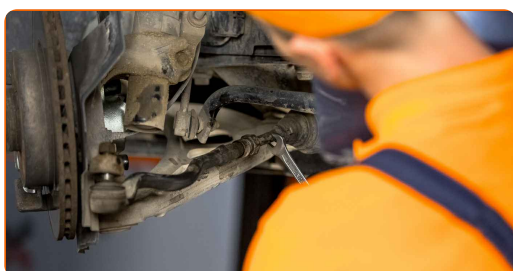
- 9** Schroef de bevestigingsmoer van het einde aan de fusee. Gebruik een dopsleutel Nr.18. Gebruik een ratelsleutel.



- 10** Ontkoppel het spoorstangeinde van de fusee. Gebruik een kogelgewrichttrekker. Gebruik een hamer.

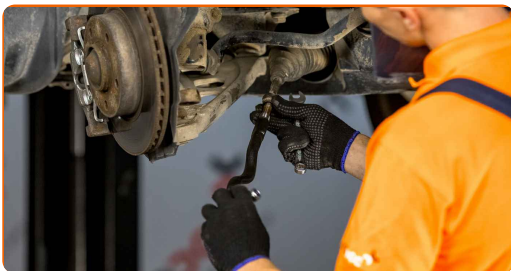


- 11** Schroef het einde uit de spoorstang. Gebruik een combinatie steeksleutel Nr.13 Gebruik een combinatie steeksleutel Nr.22



12

Schroef een nieuw spoorstangeinde vast.

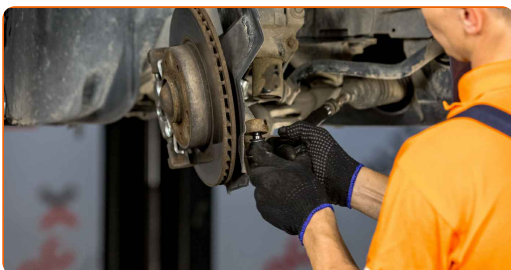


Vervanging: spoorstangeind – BMW Z4 Roadster (E85). AUTODOC beveelt aan:

- Onthoud tijdens de installatie van het spoorstangeinde om hetzelfde aantal omwentelingen te gebruiken of dezelfde lengte van de draad zichtbaar te houden als de meting.

13

Verbind het spoorstangeinde aan de fusee.



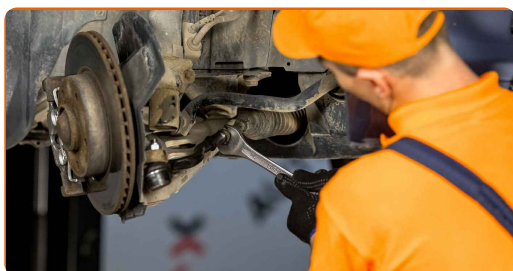
14

Draai de bevestigingsmoer die het spoorstangeind met de fusee verbindt aan. Gebruik een dopsleutel Nr.18. Gebruik een momentsleutel. Draai deze vast tot een koppel van 65 Nm.



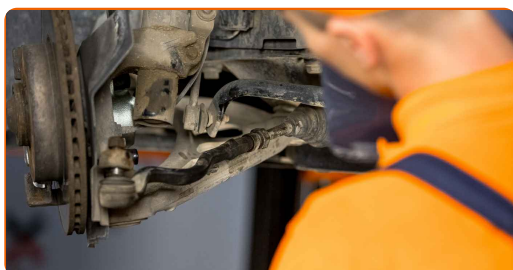
15

Maak de contraoer van de spoorstang vast. Gebruik een combinatie steeksleutel Nr.24 Gebruik een momentsleutel. Draai deze vast tot een koppel van 55 Nm.



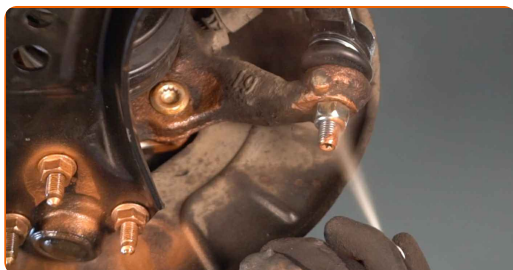
16

Markeer of meet tijdens de de-installatie de exacte positie van het kogelgewricht op de spoorstang, of tel het aantal omwentelingen om een verkeerde uitlijning achteraf te voorkomen. Gebruik een schuifmaat.



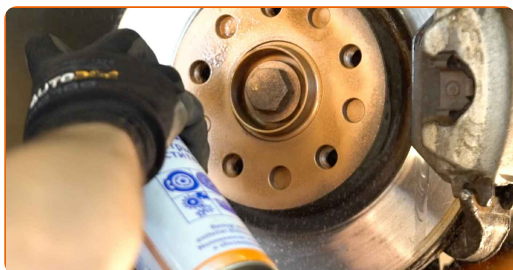
17

Behandel het bevestigingsstuk dat het spoorstangeind met de fusee verbindt met een daarvoor bedoeld middel. Gebruik een kopersmeermiddel.



18

Behandel het oppervlak waar de remschijf contact maakt met de velg. Gebruik een kopersmeermiddel.



19

Reinig het oppervlak van de remschijf. Gebruik een remmenreiniger.

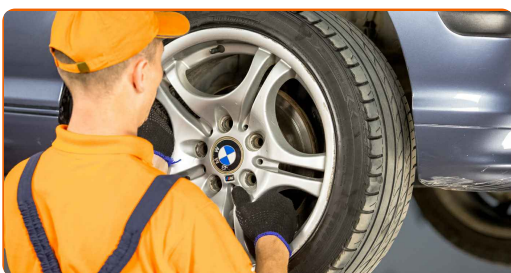


Vervanging: spoorstangeind – BMW Z4 Roadster (E85). Tip van AUTODOC:

- Wacht enkele minuten na het aanbrengen van de spray.

20

Installeer het wiel.



AUTODOC raadt aan:

- Belangrijk! Houd het wiel vast tijdens het inschroeven van de bevestigingsbouten.
BMW Z4 Roadster (E85)

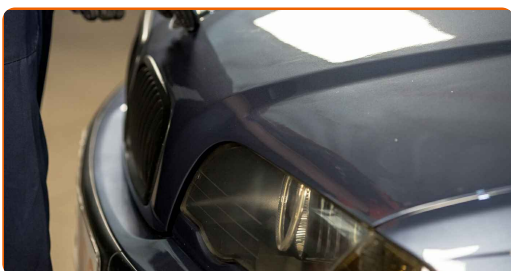
21

Draai de wielbouten vast. Gebruik de krachtdopsleutel #17.



22

Verlaag de wagen en werk in kruisvolgorde bij het aanspannen van de wielbouten. Gebruik de krachtdopsleutel #17. Gebruik een momentsleutel. Draai deze vast tot een koppel van 120 Nm.

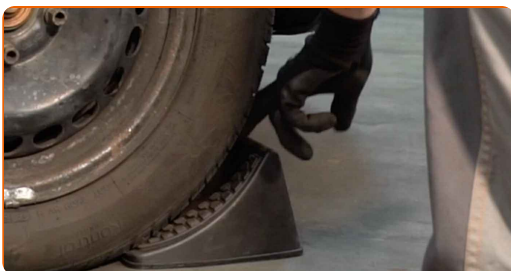


Vervanging: spoorstangeind – BMW Z4 Roadster (E85). Tips van de experts van AUTODOC:

- Controleer de wieluitlijning en pas deze indien nodig aan.

23

Verwijder de krik en de wielblokken.



GOED GEDAAN! 

BEKIJK MEER TUTORIALS

AUTODOC – TOPKWALITEIT EN BETAALBARE AUTO-ONDERDELEN ONLINE

AUTODOC'S MOBIELE APP: GRIJP GEWELDIGE AANBIEDINGEN, TERWIJL U COMFORTABEL WINKELT



+ AUTODOC

GET IT ON
 **Google Play**

Download on the
 **App Store**

Download

EEN GEWELDIG AANBOD AAN RESERVEONDERDELEN VOOR UW AUTO

SPOORSTANGEIND: EEN OMVANGRIJK AANBOD

DISCLAIMER:

Het document bevat enkel algemene aanbevelingen die handig kunnen zijn wanneer u reparatie- of vervangingswerken uitvoert. AUTODOC is niet verantwoordelijk voor enig verlies, letsel, schade aan eigendom, verkregen tijdens het reparatie- of vervangingsproces door een onjuist gebruik of misvatting van de voorziene informatie.

AUTODOC is niet verantwoordelijk voor enige mogelijk fouten en onzekerheden in deze gids. De voorziene informatie is enkel voor informatieve doeleinden en kan het advies van specialisten niet vervangen.

AUTODOC is niet verantwoordelijk voor onjuist of gevaarlijk gebruik van uitrusting, gereedschap en auto-onderdelen. AUTODOC raadt ten sterkste aan voorzichtig te zijn en de veiligheidsregels na te leven tijdens het uitvoeren van reparatie- of vervangingswerken. Onthoud: gebruik van auto-onderdelen van lage kwaliteit garandeert niet het geschikte niveau aan veiligheid.

© Copyright 2022 – De volledige inhoud van deze website, in het bijzonder teksten, foto's en afbeeldingen, is door de auteurswet beschermd. Alle rechten, inclusief de rechten op verveelvoudiging, openbaarmaking aan derden, verwerking en vertaling, zijn voorbehouden aan AUTODOC GmbH.