



Hoe voorste onderste
arm vervangen bij een
Mercedes W203 –
Leidraad voor bij het
vervangen

TUTORIAL



Belangrijk!

Deze vervangingsprocedure kan worden toegepast voor de volgende voertuigen: MERCEDES-BENZ C-Klasse T-modell (S204) C 250 CGI (204.247), MERCEDES-BENZ C-Klasse Sedan (W204) C 180 CDI (204.000), MERCEDES-BENZ C-Klasse Sedan (W204) C 200 CDI (204.001), MERCEDES-BENZ C-Klasse Sedan (W204) C 350 (204.057), MERCEDES-BENZ C-Klasse T-modell (S204) C 200 CDI (204.201), MERCEDES-BENZ C-Klasse T-modell (S204) C 180 CGI (204.249), MERCEDES-BENZ C-Klasse Sedan (W204) C 350 CDI (204.023), MERCEDES-BENZ E-Klasse Coupe (C207) E 300 (207.355), MERCEDES-BENZ E-Klasse Coupe (C207) E 350 (207.359), MERCEDES-BENZ E-Klasse Cabrio (A207) E 300 (207.455), MERCEDES-BENZ E-Klasse Cabrio (A207) E 350 (207.459), MERCEDES-BENZ E-Klasse Coupe (C207) E 500 (207.373), MERCEDES-BENZ E-Klasse Cabrio (A207) E 500 (207.473), MERCEDES-BENZ C-Klasse T-modell (S204) C 180 CDI (204.200), MERCEDES-BENZ C-Klasse T-modell (S204) C 350 CDI (204.223), (+ 133)

De stappen kunnen lichtjes variëren, afhankelijk van het ontwerp van de wagen.

VERVANGING: VOORSTE ONDERSTE ARM – MERCEDES W203. WERKTUIG DAT U DAARBIJ NODIG HEBT:



- Staalborstel
- WD-40 spray
- Remmenreiniger
- Kopervet
- Momentsleutel
- Combinatiesleutel Nr.21
- Combinatiesleutel Nr.22
- Dopsleutel Nr.8
- Dopsleutel Nr.21
- Krachtdop voor velgen Nr.17
- Ratelsleutel
- Kogelgewrichttrekker
- Hydraulische versnellingsbak krik
- Wielblok

KOOP GEREEDSCHAP

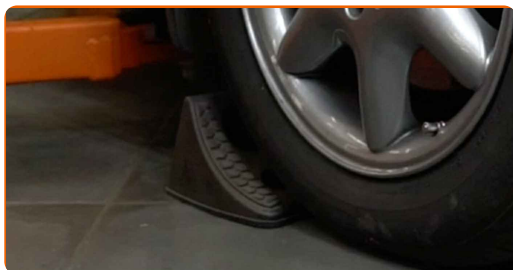
Vervanging: voorste onderste arm – Mercedes W203. AUTODOC beveelt aan:

- De vervangingsprocedure van de linker- en rechterdraagarmen verschilt niet.
- NB: alle werkzaamheden aan de auto Mercedes W203 dienen uitgevoerd te worden bij een uitgeschakelde motor.

VOER DE VERVANGING IN DE VOLGENDE VOLGORDE UIT:

1

Zet de wielen vast met behulp van wielblokken.



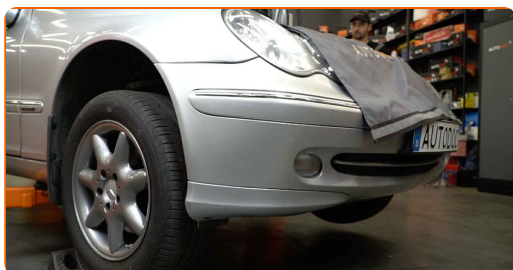
2

Maak de wielbouten los. Gebruik de krachtdopsleutel #17.



3

Verhoog de voorzijde van de wagen en plaats veilig op steunen.



4

Draai de wielbouten los.



AUTODOC raadt aan:

- Waarschuwing! Houd het wiel vast tijdens het losschroeven van de bevestigingsbouten om letsel te voorkomen. Mercedes W203

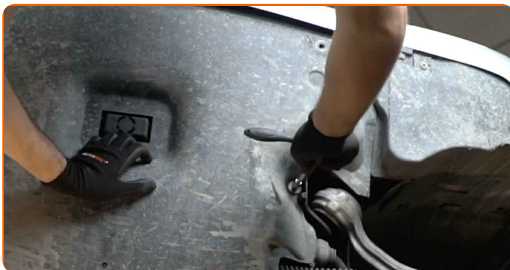
5

Neem het wiel eraf.



6

Maak de bevestigingen van de onderste afdekkap van de oliepan los. Gebruik een dopsleutel Nr.8. Gebruik een ratelsleutel.



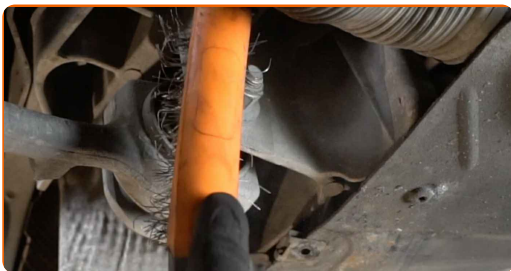
7

Verwijder de afdekking van de oliepan.



8

Reinig alle verbindingen van de draagarmen. Gebruik een staalborstel. Gebruik de WD-40 spray.

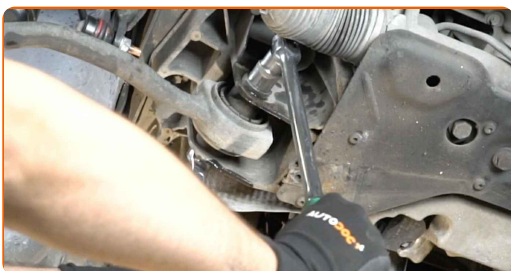


AUTODOC raadt aan:

- Vervanging: voorste onderste arm – Mercedes W203. Wacht een paar minuten af na het aanbrengen van de spray.

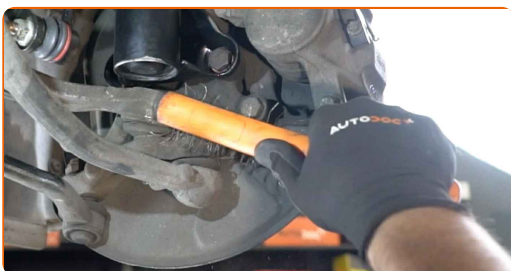
9

Schroef de armbevestiging los van het hulpframe. Gebruik een combinatie steeksleutel Nr.21 Gebruik een dopsleutel Nr.21. Gebruik een ratelsleutel.



10

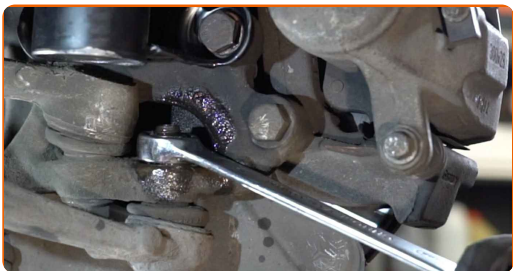
Reinig alle verbindingen van de draagarmen. Gebruik een staalborstel. Gebruik de WD-40 spray.



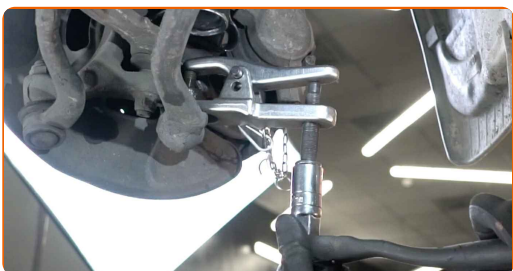
AUTODOC raadt aan:

- Vervanging: voorste onderste arm – Mercedes W203. Wacht een paar minuten af na het aanbrengen van de spray.

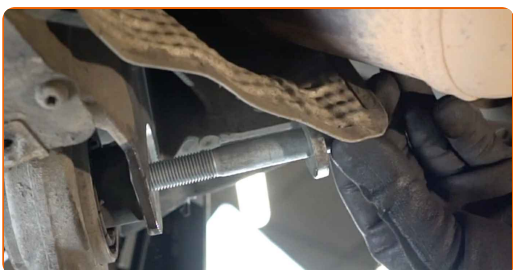
11 Schroef de bevestiging van het kogelgewricht met de fusee los. Gebruik een combinatie steeksleutel Nr.21



12 Ontkoppel het kogelgewricht van de fusee. Gebruik een kogelgewrichttrekker.



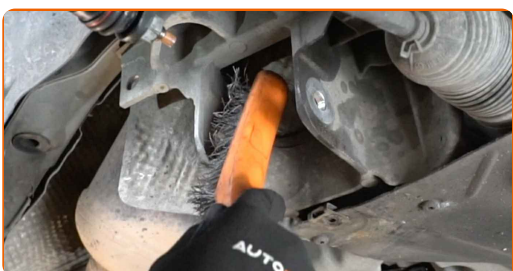
13 Verwijder de bevestigingsbout.



14 Verwijder de arm.

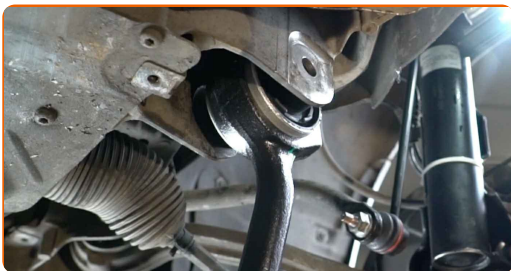


15 Reinig de bevestigingsgaten en de schroefdraad van de draagarm. Gebruik een staalborstel. Gebruik de WD-40 spray.



16

Installeer een nieuwe arm.



Vervanging: voorste onderste arm – Mercedes W203. Deskundigen bevelen aan:

- Gebruik enkel nieuwe bouten en moeren tijdens het installatieproces.
- Beschadig de cover van het kogelgewricht niet.

17

Breng de bevestigingsbouten aan.



18

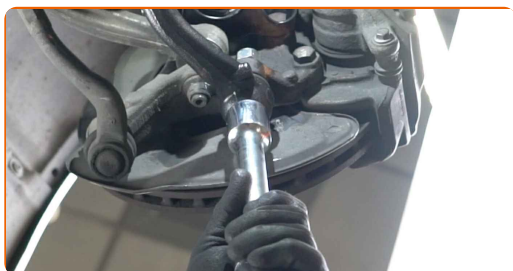
Verbind het kogelgewricht met de fusee.



19 Maak de bevestiging vast die het kogelgewricht aan de fusee verbindt. Gebruik een combinatie steeksleutel Nr.22



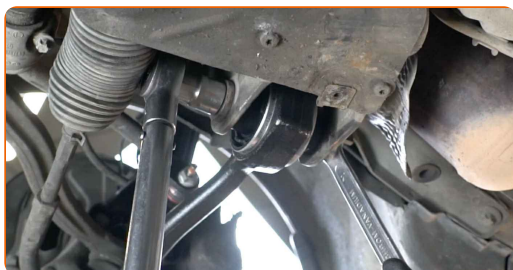
20 Ondersteun de arm. Gebruik een hydraulische versnellingsbak krik.



21 Schroef de bevestiging vast die de draagarm verbindt met het hulpframe. Gebruik een combinatie steeksleutel Nr.21 Gebruik een dopsleutel Nr.21. Gebruik een ratelsleutel.



22 Schroef de achterste bevestigingen, die de draagarm aan het subframe van de carrosserie bevestigen, vast. Gebruik een combinatie steeksleutel Nr.21 Gebruik een dopsleutel Nr.21. Gebruik een momentsleutel. Draai deze vast tot een koppel van 80 Nm.+120°



AUTODOC raadt aan:

- Belangrijk! Zorg ervoor dat je nieuwe bevestigingen gebruikt.

23

Span de bevestiging van het kogelgewricht aan. Gebruik een combinatie steeksleutel Nr.22 Gebruik een momentsleutel. Draai deze vast tot een koppel van 50 Nm.+60°

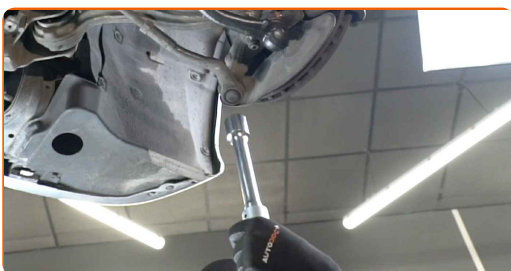


AUTODOC raadt aan:

- Belangrijk! Zorg ervoor dat je nieuwe bevestigingen gebruikt.

24

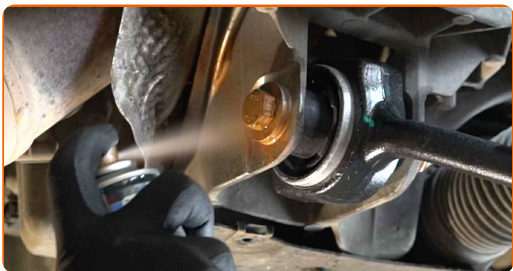
Verwijder de steun van onder de arm.



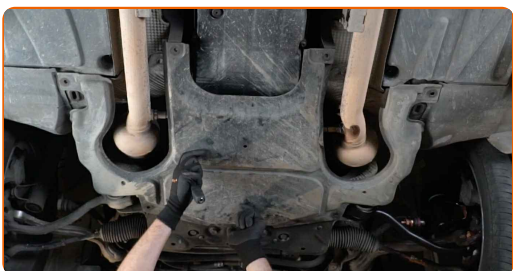
AUTODOC raadt aan:

- Vervanging: voorste onderste arm – Mercedes W203. Laat de versnellingsbakkrak soepel zakken, zonder geschok, teneinde de onderdelen en mechanismen niet te beschadigen.

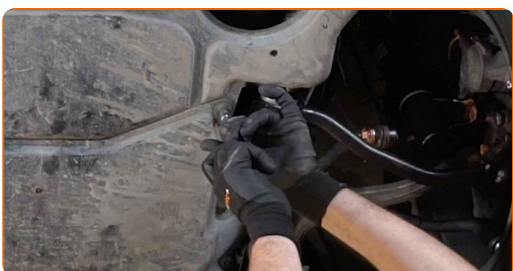
25 Behandel alle verbindingen van de draagarmen. Gebruik een kopersmeermiddel.



26 Plaats de onderste afdekkap van de oliepan weer terug.



27 Draai de bevestigingen van de onderste afdekkap van de oliepan vast. Gebruik een dopsleutel Nr.8. Gebruik een ratelsleutel.



28 Behandel het oppervlak waar de remschijf contact maakt met de velg. Gebruik een kopersmeermiddel.



29 Reinig het oppervlak van de remschijf. Gebruik een remmenreiniger.



AUTODOC raadt aan:

- Vervanging: voorste onderste arm – Mercedes W203. Wacht een paar minuten af na het aanbrengen van de spray.

30

Installeer het wiel.



AUTODOC raadt aan:

- Waarschuwing! Houd het wiel vast tijdens het inschroeven van de bevestigingsbouten om letsel te voorkomen. Mercedes W203

31

Draai de wielbouten vast. Gebruik de krachtdopsleutel #17.



32

Verlaag de wagen en werk in kruisvolgorde bij het aanspannen van de wielbouten. Gebruik de krachtdopsleutel #17. Gebruik een momentsleutel. Draai deze vast tot een koppel van 110 Nm.



33

Verwijder de krik en de wielblokken.



GOED GEDAAN! 

BEKIJK MEER TUTORIALS

AUTODOC – TOPKWALITEIT EN BETAALBARE AUTO- ONDERDELEN ONLINE

AUTODOC'S MOBIELE APP: GRIJP GEWELDIGE AANBIEDINGEN,
TERWIJL U COMFORTABEL WINKELT



+ AUTODOC

GET IT ON
 Google Play

Download on the
 App Store

Download

**EEN GEWELDIG AANBOD AAN RESERVEONDERDELEN
VOOR UW AUTO**

KOOP RESERVEONDERDELEN VOOR MERCEDES

DRAAGARM: EEN OMVANGRIJK AANBOD

SELECTEER AUTO-ONDERDELEN VOOR MERCEDES W203

DRAAGARM VOOR MERCEDES: NU KOPEN

**DRAAGARM VOOR MERCEDES W203: DE BESTE
AANBIEDINGEN EN DEALS**

DISCLAIMER:

Het document bevat enkel algemene aanbevelingen die handig kunnen zijn wanneer u reparatie- of vervangingswerken uitvoert. AUTODOC is niet verantwoordelijk voor enig verlies, letsel, schade aan eigendom, verkregen tijdens het reparatie- of vervangingsproces door een onjuist gebruik of misvatting van de voorziene informatie.

AUTODOC is niet verantwoordelijk voor enige mogelijk fouten en onzekerheden in deze gids. De voorziene informatie is enkel voor informatieve doeleinden en kan het advies van specialisten niet vervangen.

AUTODOC is niet verantwoordelijk voor onjuist of gevaarlijk gebruik van uitrusting, gereedschap en auto-onderdelen. AUTODOC raadt ten sterkste aan voorzichtig te zijn en de veiligheidsregels na te leven tijdens het uitvoeren van reparatie- of vervangingswerken. Onthoud: gebruik van auto-onderdelen van lage kwaliteit garandeert niet het geschikte niveau aan wegveiligheid.

© Copyright 2022 – De volledige inhoud van deze website, in het bijzonder teksten, foto's en afbeeldingen, is door de auteurswet beschermd. Alle rechten, inclusief de rechten op verveelvoudiging, openbaarmaking aan derden, verwerking en vertaling, zijn voorbehouden aan AUTODOC GmbH.