



Hoe interieurfilter  
vervangen bij een  
**Mercedes W203** –  
Leidraad voor bij het  
vervangen

## TUTORIAL



### **Belangrijk!**

Deze vervangingsprocedure kan worden toegepast voor de volgende voertuigen: MERCEDES-BENZ C-Klasse Sedan (W203) C 180 (203.035), MERCEDES-BENZ C-Klasse Sedan (W203) C 200 Kompressor (203.045), MERCEDES-BENZ C-Klasse Sedan (W203) C 240 (203.061), MERCEDES-BENZ C-Klasse Sedan (W203) C 320 (203.064), MERCEDES-BENZ C-Klasse Sedan (W203) C 200 CDI (203.004), MERCEDES-BENZ C-Klasse Sedan (W203) C 270 CDI (203.016), MERCEDES-BENZ C-Klasse Sedan (W203) C 220 CDI (203.006), MERCEDES-BENZ C-Klasse Sedan (W203) C 32 AMG Kompressor (203.065), MERCEDES-BENZ C-Klasse Sportcoupe (CL203) C 180 (203.735), MERCEDES-BENZ C-Klasse Sportcoupe (CL203) C 200 Kompressor (203.745), MERCEDES-BENZ C-Klasse Sportcoupe (CL203) C 220 CDI (203.706), MERCEDES-BENZ C-Klasse Sportcoupe (CL203) C 230 Kompressor (203.747), MERCEDES-BENZ C-Klasse T-modell (S203) C 200 Kompressor (203.245), MERCEDES-BENZ C-Klasse T-modell (S203) C 320 (203.264), MERCEDES-BENZ C-Klasse T-modell (S203) C 200 CDI (203.204), (+ 85)

De stappen kunnen lichtjes variëren, afhankelijk van het ontwerp van de wagen.

VERVANGING: INTERIEURFILTER – MERCEDES W203.  
OVERZICHT MET GEREEDSCHAP DAT U NODIG HEBT:



- Spatbordbeschermer

**KOOP GEREEDSCHAP**

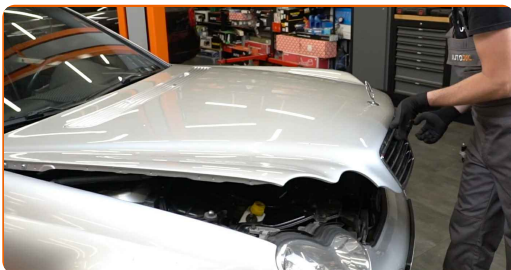
Vervanging: interieurfilter – Mercedes W203. Deskundigen bevelen aan:

- Vervang de interieurfilter minstens één keer per zes maanden, in de vroege lente en in de herfst.
- Volg de termijnen, aanbevelingen en vereisten voor de werking van het onderdeel voorzien door de fabrikant.
- Indien de luchtstroom in de cabine sterk afneemt, vervang de filter voor een gepland onderhoud.
- Alle werkzaamheden moeten worden verricht met stilstaande motor.

**VOER DE VERVANGING IN DE VOLGENDE VOLGORDE UIT:**

1

Open de motorkap.



2

Gebruik een beschermhoes om beschadiging van lak en kunststof onderdelen van de auto te voorkomen.



**3** Maak de clips van de kap van het interieurfilter los.



**4** Verwijder het behuizingsdeksel van de cabineluchtfilter.



**AUTODOC raadt aan:**

- Vervanging: interieurfilter – Mercedes W203. Oefen niet te veel kracht uit bij het verwijderen van het onderdeel om het niet te beschadigen.

**5** Zet het contact aan.



**6** Zet de aandrijving van de kachelkraan in de bovenste positie.



**7** Zet het contact uit.

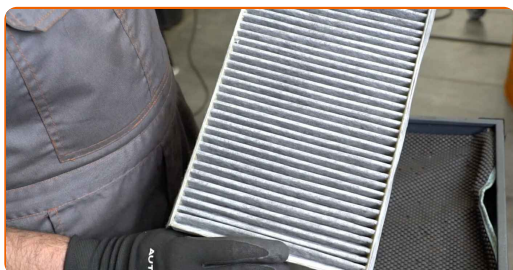
**8** Reinig de behuizing en het deksel van de cabineluchtfilter.



Vervanging: interieurfilter – Mercedes W203. AUTODOC beveelt aan:

- Verwijder enige afzetting of vuil van de interieurfilterbehuizing om vervuiling van het ventilatiekanaal te voorkomen.

**9** Verwijder het filterelement uit de filterbehuizing.



Vervanging: interieurfilter – Mercedes W203. Tips van de experts van AUTODOC:

- Probeer de filter niet te reinigen en opnieuw te gebruiken - dit beïnvloedt de kwaliteit van de reiniging van lucht in de wagen.

**10** Plaats een nieuw filterelement in de filterbehuizing. Zorg ervoor dat de filterrand goed aansluit op de behuizing.



**AUTODOC raadt aan:**

- Controleer de juiste locatie van het filterelement. Installeer deze niet schuin.
- Volg de pijl op de filter voor de richting van de luchtstroom.
- Opgelet! Maak gebruik van hoogwaardige filters – Mercedes W203.

**11** Installeer het behuizingsdeksel van de cabineluchtfilter. Zorg ervoor dat u de klik hoort wanneer deze in de juiste positie is gezet.



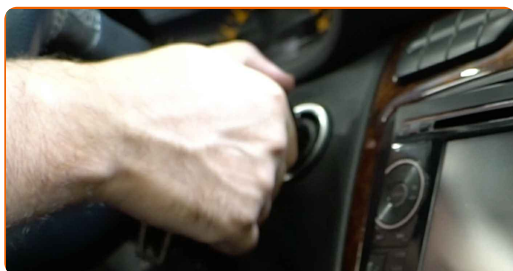
**Vervanging: interieurfilter – Mercedes W203. Tip:**

- Zet bij de montage niet te veel kracht om beschadiging van het onderdeel te voorkomen.

**12** Maak de clips van de kap van het interieurfilter vast.



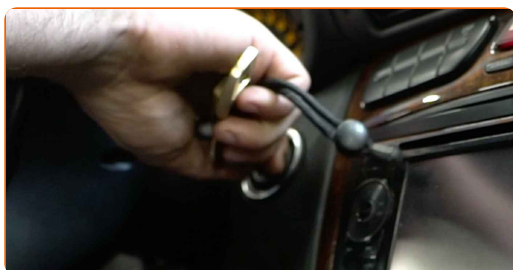
**13** Zet het contact aan. Dit is noodzakelijk om te garanderen dat de component correct werkt.



**14** Zet de aandrijving van de kachelkraan in de standaardpositie.



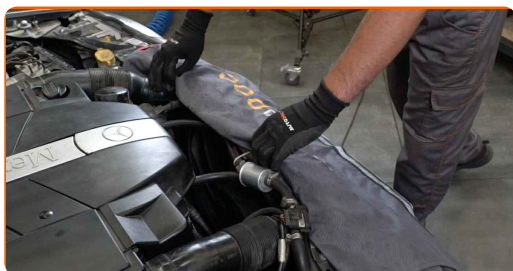
**15** Zet het contact uit.





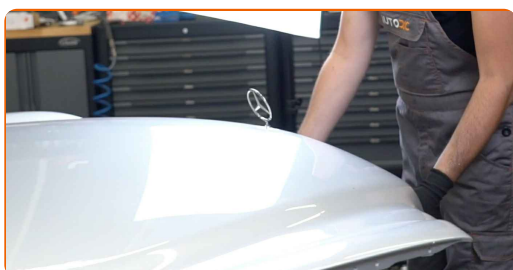
16

Verwijder de beschermhoes van het spatbord.



17

Sluit de motorkap.



**GOED GEDAAN!** 

**BEKIJK MEER TUTORIALS**

# AUTODOC – TOPKWALITEIT EN BETAALBARE AUTO- ONDERDELEN ONLINE

AUTODOC'S MOBIELE APP: GRIJP GEWELDIGE AANBIEDINGEN,  
TERWIJL U COMFORTABEL WINKELT



**+ AUTODOC**

GET IT ON  
**Google Play**

Download on the  
**App Store**

**Download**

**EEN GEWELDIG AANBOD AAN RESERVEONDERDELEN  
VOOR UW AUTO**

**KOOP RESERVEONDERDELEN VOOR MERCEDES**

**INTERIEURFILTER: EEN OMVANGRIJK AANBOD**

**SELECTEER AUTO-ONDERDELEN VOOR MERCEDES W203**

**INTERIEURFILTER VOOR MERCEDES: NU KOPEN**

**INTERIEURFILTER VOOR MERCEDES W203: DE BESTE  
AANBIEDINGEN EN DEALS**

### **DISCLAIMER:**

Het document bevat enkel algemene aanbevelingen die handig kunnen zijn wanneer u reparatie- of vervangingswerken uitvoert. AUTODOC is niet verantwoordelijk voor enig verlies, letsel, schade aan eigendom, verkregen tijdens het reparatie- of vervangingsproces door een onjuist gebruik of misvatting van de voorziene informatie.

AUTODOC is niet verantwoordelijk voor enige mogelijk fouten en onzekerheden in deze gids. De voorziene informatie is enkel voor informatieve doeleinden en kan het advies van specialisten niet vervangen.

AUTODOC is niet verantwoordelijk voor onjuist of gevaarlijk gebruik van uitrusting, gereedschap en auto-onderdelen. AUTODOC raadt ten sterkste aan voorzichtig te zijn en de veiligheidsregels na te leven tijdens het uitvoeren van reparatie- of vervangingswerken. Onthoud: gebruik van auto-onderdelen van lage kwaliteit garandeert niet het geschikte niveau aan wegveiligheid.

© Copyright 2023 – De volledige inhoud van deze website, in het bijzonder teksten, foto's en afbeeldingen, is door de auteurswet beschermd. Alle rechten, inclusief de rechten op verveelvoudiging, openbaarmaking aan derden, verwerking en vertaling, zijn voorbehouden aan AUTODOC SE.