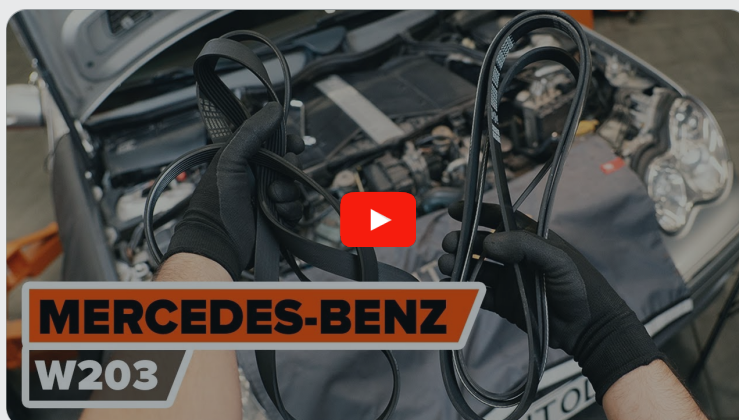




Hoe multiriem vervangen
bij een **Mercedes W203** –
Leidraad voor bij het
vervangen

TUTORIAL



Belangrijk!

Deze vervangingsprocedure kan worden toegepast voor de volgende voertuigen: MERCEDES-BENZ E-Klasse Sedan (W210) E 280 (210.063), MERCEDES-BENZ E-Klasse Sedan (W210) E 280 4-matic (210.081), MERCEDES-BENZ E-Klasse Sedan (W210) E 320 (210.065), MERCEDES-BENZ E-Klasse T-modell (S210) E 280 T 4-matic (210.281), MERCEDES-BENZ E-Klasse T-modell (S210) E 320 T (210.265), MERCEDES-BENZ E-Klasse T-modell (S210) E 320 T 4-matic (210.282), MERCEDES-BENZ E-Klasse Sedan (W210) E 320 4-matic (210.082), MERCEDES-BENZ CLK (C208) 320 3.2 (208.365), MERCEDES-BENZ C-Klasse T-modell (S202) C 240 T (202.086), MERCEDES-BENZ C-Klasse T-modell (S202) C 280 T (202.089), MERCEDES-BENZ C-Klasse Sedan (W202) C 240 (202.026), MERCEDES-BENZ C-Klasse Sedan (W202) C 280 (202.029), MERCEDES-BENZ E-Klasse T-modell (S210) E 280 T (210.263), MERCEDES-BENZ E-Klasse Sedan (W210) E 240 (210.061), MERCEDES-BENZ E-Klasse Sedan (W210) E 430 (210.070), (+ 104)

De stappen kunnen lichtjes variëren, afhankelijk van het ontwerp van de wagen.

VERVANGING: MULTIRIEM – MERCEDES W203.
WERKTUIG DAT U DAARBIJ NODIG HEBT:



• Combinatiesleutel Nr.16

• Spatbordbeschermer

KOOP GEREEDSCHAP

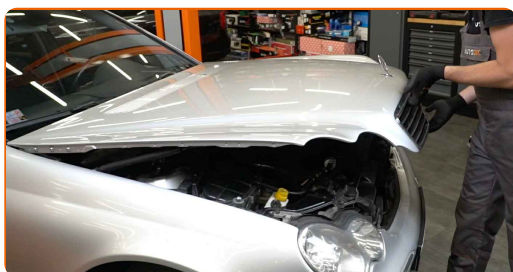
Vervanging: multiriem – Mercedes W203. De experts van AUTODOC bevelen aan:

- Alle werkzaamheden moeten worden verricht met stilstaande motor.

VOER DE VERVANGING IN DE VOLGENDE VOLGORDE UIT:

1

Open de motorkap.



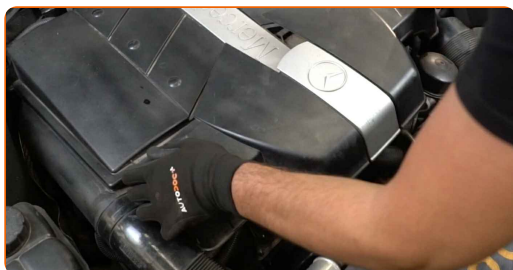
2

Gebruik een beschermhoes om beschadiging van lak en kunststof onderdelen van de auto te voorkomen.



3

Verwijder het motordeksel.

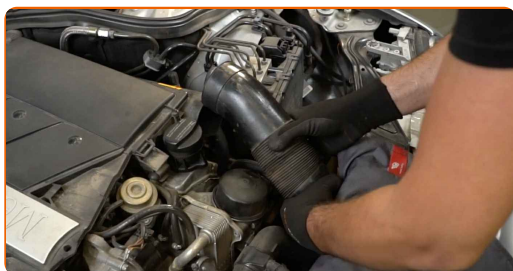


AUTODOC raadt aan:

- Vervanging: multiriem – Mercedes W203. Oefen niet te veel kracht uit bij het verwijderen van het onderdeel aangezien het daarbij beschadigd zou kunnen raken.

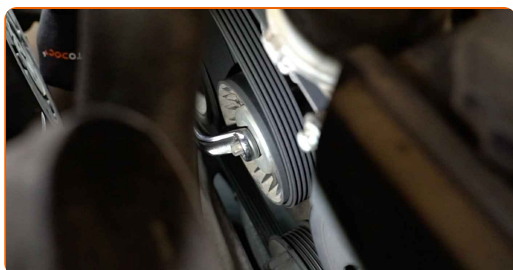
4

Verwijder de luchtinlaatslangen.



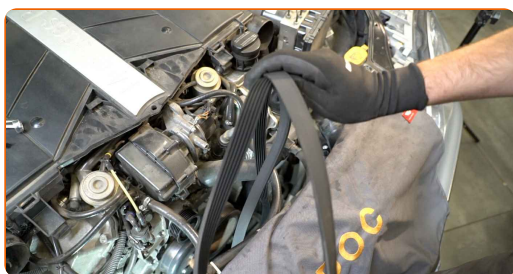
5

Trek de multiriemspanner opzij. Gebruik een combinatie steeksleutel Nr.16



6

Haal de multiriem weg.



Vervanging: multiriem – Mercedes W203. AUTODOC beveelt aan:

- Controleer de staat van de riemspanner en de vrijlooppoelie en vervang deze indien nodig.

7 Plaats de riemspanner weer in zijn oorspronkelijke positie.

8 Plaats de multiriem.



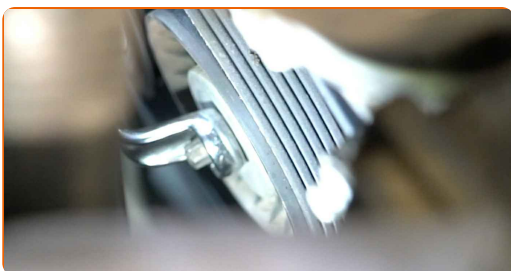
Vervanging: multiriem – Mercedes W203. Tip van AUTODOC:

- Zorg ervoor dat de multiriem nauwsluitend op alle spanners en rollen past.

9 Trek de multiriemspanner opzij. Gebruik een combinatie steeksleutel Nr.16



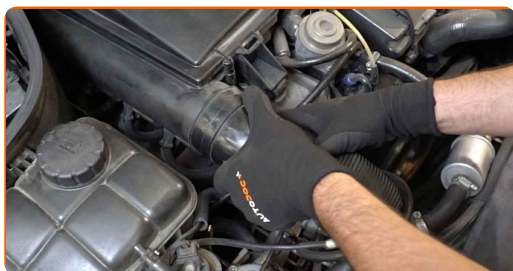
10 Breng de multiriem aan op de riemspanner.



11 Plaats de riemspanner weer in zijn oorspronkelijke positie. Gebruik een combinatie steeksleutel Nr.16

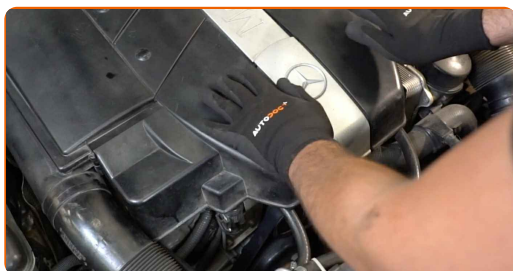
12

Hermonteer de luchtinlaatslangen.



13

Installeer het motordeksel en maak het vast.

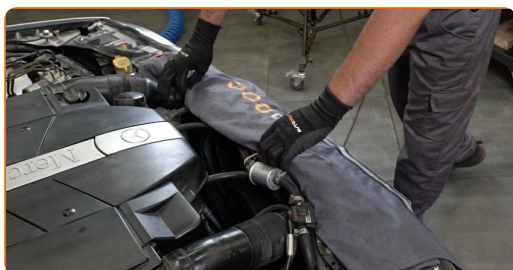


AUTODOC raadt aan:

- Zorg ervoor dat de motorafdekking goed op zijn plaats zit. Deze mag niet worden verschoven ten opzichte van de geleidingsbevestigingen en de luchtinlaatslang van het gasklephuis.
- Vervanging: multiriem – Mercedes W203. Oefen geen bovenmatige kracht uit bij het monteren. Daarbij zou het onderdeel schade kunnen oplopen.

14

Verwijder de beschermhoes van het spatbord.



15

Sluit de motorkap.



GOED GEDAAN! 

BEKIJK MEER TUTORIALS

AUTODOC – TOPKWALITEIT EN BETAALBARE AUTO- ONDERDELEN ONLINE

AUTODOC'S MOBIELE APP: GRIJP GEWELDIGE AANBIEDINGEN,
TERWIJL U COMFORTABEL WINKELT



The image shows two smartphones displaying the Autodoc mobile app. The left phone shows a search bar, a 'TODAY'S OFFERS' section with a tire and filter icons, and a 'CATEGORIES' section with items like 'Axel Mounting Steering Whe' and 'Spark, Gl Ignit'. The right phone shows the Autodoc logo and a collection of car parts. To the right of the phones are three dark buttons: 'GET IT ON Google Play', 'Download on the App Store', and 'Download'.

**EEN GEWELDIG AANBOD AAN RESERVEONDERDELEN
VOOR UW AUTO**

KOOP RESERVEONDERDELEN VOOR MERCEDES

MULTIRIEM: EEN OMVANGRIJK AANBOD

SELECTEER AUTO-ONDERDELEN VOOR MERCEDES W203

MULTIRIEM VOOR MERCEDES: NU KOPEN

**MULTIRIEM VOOR MERCEDES W203: DE BESTE
AANBIEDINGEN EN DEALS**

DISCLAIMER:

Het document bevat enkel algemene aanbevelingen die handig kunnen zijn wanneer u reparatie- of vervangingswerken uitvoert. AUTODOC is niet verantwoordelijk voor enig verlies, letsel, schade aan eigendom, verkregen tijdens het reparatie- of vervangingsproces door een onjuist gebruik of misvatting van de voorziene informatie.

AUTODOC is niet verantwoordelijk voor enige mogelijk fouten en onzekerheden in deze gids. De voorziene informatie is enkel voor informatieve doeleinden en kan het advies van specialisten niet vervangen.

AUTODOC is niet verantwoordelijk voor onjuist of gevaarlijk gebruik van uitrusting, gereedschap en auto-onderdelen. AUTODOC raadt ten sterkste aan voorzichtig te zijn en de veiligheidsregels na te leven tijdens het uitvoeren van reparatie- of vervangingswerken. Onthoud: gebruik van auto-onderdelen van lage kwaliteit garandeert niet het geschikte niveau aan wegveiligheid.

© Copyright 2023 – De volledige inhoud van deze website, in het bijzonder teksten, foto's en afbeeldingen, is door de auteurswet beschermd. Alle rechten, inclusief de rechten op verveelvoudiging, openbaarmaking aan derden, verwerking en vertaling, zijn voorbehouden aan AUTODOC SE.