



Hoe fuseekogel vooraan  
vervangen bij een

**CITROËN BERLINGO**

**Open laadbak/ Chassis**

**(B9)** – Leidraad voor bij  
het vervangen

## EENDERE VIDEO-TUTORIAL



Deze video toont de vervangingsprocedure van een eender auto-onderdeel in een andere auto.

### **Belangrijk!**

Deze vervangingsprocedure kan worden toegepast voor de volgende voertuigen:  
CITROËN BERLINGO Open laadbak/ Chassis (B9) 1.6 HDi 90 16V

De stappen kunnen lichtjes variëren, afhankelijk van het ontwerp van de wagen.

Deze tutorial werd gemaakt op basis van de vervangingsprocedure voor een eender auto-onderdeel op: PEUGEOT 307 SW (3H) 2.0 HDi 135

**VERVANGING: FUSEEKOGEL – CITROËN BERLINGO  
OPEN LAADBAK/ CHASSIS (B9). BENODIGD  
GEREEDSCHAP:**



- Staalborstel
- WD-40 spray
- Remmenreiniger
- Kopervet
- Momentsleutel
- Combinatiesleutel Nr.18
- Dopsleutel Nr.18
- Dopsleutel Nr.21
- Dopsleutel Nr.36
- Dopsleutel Nr.41
- Krachtdop voor velgen Nr.17
- Ratelsleutel
- Wringijzer
- Hamer
- Vlakke beitel
- Doorslag
- Koevoet
- Kogelgewrichttrekker
- Hydraulische versnellingsbak krik
- Wielblok

**Koop gereedschap**

Vervanging: fuseekogel – CITROËN BERLINGO Open laadbak/ Chassis (B9).  
De experts van AUTODOC bevelen aan:

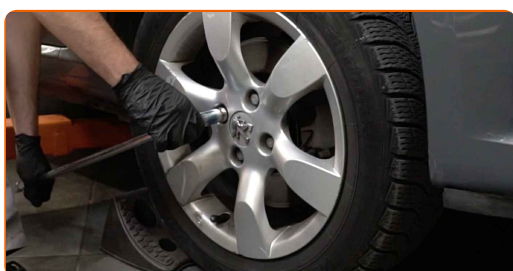
- De vervangingswijze is dezelfde voor de linker- en rechterfuseekogel.
- Alle werkzaamheden moeten worden verricht met stilstaande motor.

## VERVANGING: FUSEEKOGEL – CITROËN BERLINGO OPEN LAADBAK/ CHASSIS (B9). HANTEER DE VOLGENDE PROCEDURE:

**1** Zet de wielen vast met behulp van wielblokken.



**2** Maak de wielbouten los. Gebruik de krachtdopsleutel #17.



**3** Verhoog de voorzijde van de wagen en plaats veilig op steunen.

4

Draai de wielbouten los.

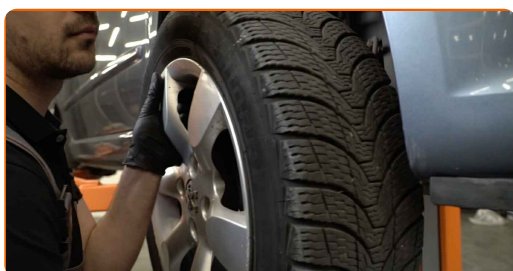


**AUTODOC raadt aan:**

- Waarschuwing! Houd het wiel vast tijdens het losschroeven van de bevestigingsbouten om letsel te voorkomen. CITROËN BERLINGO Open laadbak/ Chassis (B9)

5

Neem het wiel eraf.



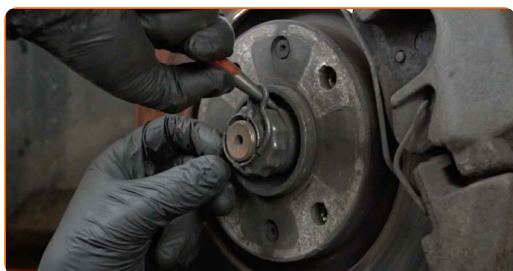
6

Maak de splitpen van de moer voor de homokinetische as schoon. Gebruik een staalborstel.



7

Verwijder de splitpen van de moer voor de homokinetische as. Gebruik een doorslag.



**8** Maak het bevestigingsmiddel van de aandrijfjas schoon. Gebruik een staalborstel. Gebruik de WD-40 spray.



**9** Draai het bevestigingsstuk van de aandrijfjas los. Gebruik een dopsleutel Nr.36. Gebruik een ratelsleutel.



**10** Reinig alle verbindingen van de draagarmen. Gebruik een staalborstel. Gebruik de WD-40 spray.



**11** Schroef de bevestiging los die het kogelgewricht aan de draagarm van de ophanging vastmaakt. Gebruik een dopsleutel Nr.21. Gebruik een wringijzer.



**12** Koppel het kogelslijpstuk los van de arm. Gebruik een kogelgewrichttrekker.



**13** Beweeg de fusee omhoog. Gebruik een hydraulische versnellingsbak krik.



**14** Koppel het kogelslijpstuk los van de arm. Gebruik een koevoet.



**15** Verwijder de steun van onder de fusee.



Vervanging: fuseekogel – CITROËN BERLINGO Open laadbak/ Chassis (B9).  
AUTODOC beveelt aan:

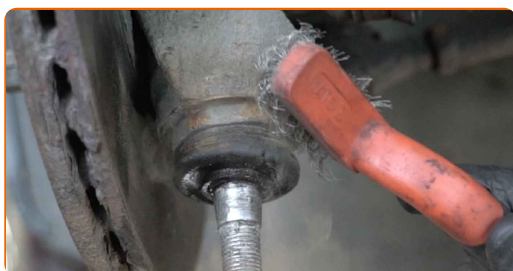
- Laat de hydraulische versnellingsbak krik langzaam en zonder schokken zakken om schade aan de montages en mechanismen te vermijden.



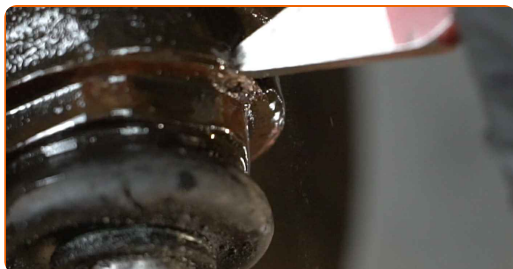
**16** Verwijder de zelfborgende moer voor de fuseekogel. Gebruik een koevoet.



**17** Maak het verbindingsdeel dat het kogelgewricht met de fusee verbindt schoon. Gebruik een staalborstel. Gebruik de WD-40 spray.



**18** Wrik of klop de fuseekogel met behulp van bijvoorbeeld een beitел en een hamer los. Gebruik een platte beitел voor metaalbewerking. Gebruik een hamer.



**19** Schroef de bevestiging van het kogelgewricht met de fusee los. Gebruik een dopsleutel Nr.41. Gebruik een ratelsleutel.





**20** Verwijder het kogelgewricht.



**21** Reinig de montagelocatie van het kogelgewricht. Gebruik een staalborstel. Gebruik de WD-40 spray.



**22** Monteer een nieuwe fuseekogel.



Vervanging: fuseekogel – CITROËN BERLINGO Open laadbak/ Chassis (B9).  
Tip van AUTODOC:

- Beschadig de cover van het kogelgewricht niet.

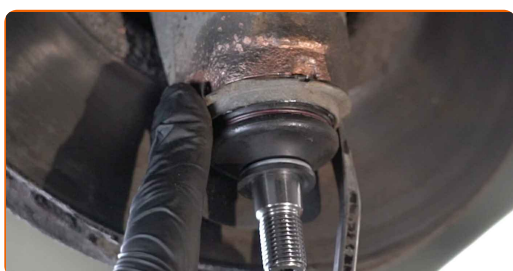
**23** Span de bevestiging van het kogelgewricht aan. Gebruik een dopsleutel Nr.41. Gebruik een momentsleutel. Draai deze vast tot een koppel van 230 Nm.



- 24** Sla met behulp van bijvoorbeeld een beitel en een hamer een kleine deuk in de fuseekogel om deze stevig vast te zetten. Gebruik een platte beitel voor metaalbewerking. Gebruik een hamer.



- 25** Breng de zelfborgende moer voor de fuseekogel aan. Gebruik een koevoet.



- 26** Schroef de onderste bevestiging los die de veerpoot aan de fusee verbindt. Gebruik een combinatie steeksleutel Nr.18 Gebruik een dopsleutel Nr.18. Gebruik een ratelsleutel.



- 27** Beweeg de fusee omhoog. Gebruik een hydraulische versnellingsbak krik.

- 28** Verwijder de bevestigingsbouten.



**29** Ontkoppel de fusee van de veerpoot.



**30** Verbind het kogelgewricht met de draagarm.



**31** Verwijder de steun van onder de fusee.



**AUTODOC raadt aan:**

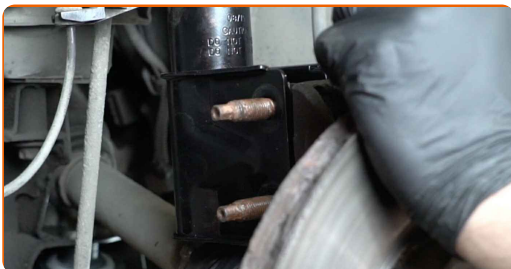
- CITROËN BERLINGO Open laadbak/ Chassis (B9) – Laat de versnellingsbakkrick niet bruusk zakken teneinde de onderdelen en mechanismen van de auto niet te beschadigen.

**32** Zet de veerpoot vast op de fusee.



33

Breng de bevestigingsbouten aan.



34

Schroef het bevestigingsstuk dat de veerpoot en de fusee met elkaar verbindt in. Gebruik een combinatie steeksleutel Nr.18 Gebruik een dopsleutel Nr.18. Gebruik een ratelsleutel.



35

Draai de onderste bevestigingen, die de schokdempende veerpoot met de fusee verbinden, vast. Gebruik een combinatie steeksleutel Nr.18 Gebruik een dopsleutel Nr.18. Gebruik een momentsleutel. Draai deze vast tot een koppel van 90 Nm.



36

Span de moer van de aandrijffas aan. Gebruik een dopsleutel Nr.36. Gebruik een momentsleutel. Draai deze vast tot een koppel van 280 Nm.



37

Monteer de splitpen van de moer voor de homokinetische as. Gebruik een koevoet. Gebruik een hamer.



38

Schroef de bevestigingen van het kogelgewricht vast. Gebruik een dopsleutel Nr.21. Gebruik een ratelsleutel.



39

Span de bevestiging van het kogelgewricht aan. Gebruik een dopsleutel Nr.21. Gebruik een momentsleutel. Draai deze vast tot een koppel van 50 Nm.



40

Behandel de bevestigingen van het kogelgewricht. Behandel de veerpootbevestigingen. Gebruik een kopersmeermiddel.





**41** Reinig het oppervlak waarop de velg moet worden gemonteerd. Gebruik een staalborstel.



**42** Behandel het oppervlak waar de remschijf contact maakt met de velg. Gebruik een kopersmeermiddel.



**43** Reinig het oppervlak van de remschijf. Gebruik een remmenreiniger.



Vervanging: fuseekogel – CITROËN BERLINGO Open laadbak/ Chassis (B9).

Tip:

- Wacht enkele minuten na het aanbrengen van de spray.

**44** Installeer het wiel.



**AUTODOC raadt aan:**

- **Waarschuwing!** Houd het wiel vast tijdens het inschroeven van de bevestigingsbouten om letsel te voorkomen. CITROËN BERLINGO Open laadbak/ Chassis (B9)

**45**

Draai de wielbouten vast. Gebruik de krachtdopsleutel #17.



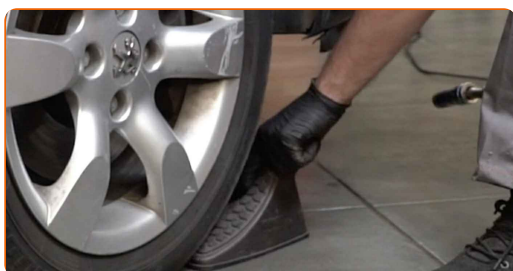
**46**

Verlaag de wagen en werk in kruisvolgorde bij het aanspannen van de wielbouten. Gebruik de krachtdopsleutel #17. Gebruik een momentsleutel. Draai deze vast tot een koppel van 100 Nm.



**47**

Verwijder de krik en de wielblokken.



**GOED GEDAAN!** 

**BEKIJK MEER TUTORIALS**



## AUTODOC – TOPKWALITEIT EN BETAALBARE AUTO-ONDERDELEN ONLINE

**AUTODOC'S MOBIELE APP: GRIJP GEWELDIGE AANBIEDINGEN, TERWIJL U COMFORTABEL WINKELT**



**+ AUTODOC**

GET IT ON  **Google Play**

 **Download on the App Store**

**Download**

**EEN GEWELDIG AANBOD AAN RESERVEONDERDELEN VOOR UW AUTO**

**FUSEEKOGEL: EEN OMVANGRIJK AANBOD**

### **DISCLAIMER:**

Het document bevat enkel algemene aanbevelingen die handig kunnen zijn wanneer u reparatie- of vervangingswerken uitvoert. AUTODOC is niet verantwoordelijk voor enig verlies, letsel, schade aan eigendom, verkregen tijdens het reparatie- of vervangingsproces door een onjuist gebruik of misvatting van de voorziene informatie.

AUTODOC is niet verantwoordelijk voor enige mogelijk fouten en onzekerheden in deze gids. De voorziene informatie is enkel voor informatieve doeleinden en kan het advies van specialisten niet vervangen.

AUTODOC is niet verantwoordelijk voor onjuist of gevaarlijk gebruik van uitrusting, gereedschap en auto-onderdelen. AUTODOC raadt ten sterkste aan voorzichtig te zijn en de veiligheidsregels na te leven tijdens het uitvoeren van reparatie- of vervangingswerken. Onthoud: gebruik van auto-onderdelen van lage kwaliteit garandeert niet het geschikte niveau aan veiligheid.

© Copyright 2022 – De volledige inhoud van deze website, in het bijzonder teksten, foto's en afbeeldingen, is door de auteurswet beschermd. Alle rechten, inclusief de rechten op verveelvoudiging, openbaarmaking aan derden, verwerking en vertaling, zijn voorbehouden aan AUTODOC GmbH.