



Hoe voorste onderste  
arm vervangen bij een  
**CITROËN C2 Enterprise**  
**(JG)** – Leidraad voor bij  
het vervangen

## EENDERE VIDEO-TUTORIAL



Deze video toont de vervangingsprocedure van een eender auto-onderdeel in een andere auto.

### **Belangrijk!**

Deze vervangingsprocedure kan worden toegepast voor de volgende voertuigen:  
CITROËN C2 Enterprise (JG) 1.4 HDi, CITROËN C2 Enterprise (JG) 1.1

De stappen kunnen lichtjes variëren, afhankelijk van het ontwerp van de wagen.

Deze tutorial werd gemaakt op basis van de vervangingsprocedure voor een eender auto-onderdeel op: CITROËN C3 I Hatchback (FC, FN) 1.4 i

**VERVANGING: VOORSTE ONDERSTE ARM – CITROËN C2 ENTERPRISE (JG). BENODIGD GEREEDSCHAP:**



- Staalborstel
- WD-40 spray
- Remmenreiniger
- Kopervet
- Combinatiesleutel Nr.14
- Dopsleutel Nr.16
- 12-punts stekker Nr. 22
- Krachtdop voor velgen Nr.17
- Ratelsleutel
- Momentsleutel
- Doorslag
- Hammer
- Wringijzer
- Koevoet
- Hydraulische versnellingsbak krik
- Wielblok

**Koop gereedschap**

Vervanging: voorste onderste arm – CITROËN C2 Enterprise (JG). AUTODOC beveelt aan:

- De vervangingsprocedure van de linker- en rechterdraagarmen verschilt niet.
- Alle werkzaamheden moeten worden verricht met stilstaande motor.

## VERVANGING: VOORSTE ONDERSTE ARM – CITROËN C2 ENTERPRISE (JG). HANTEER DE VOLGENDE PROCEDURE:

**1** Zet de wielen vast met behulp van wielblokken.

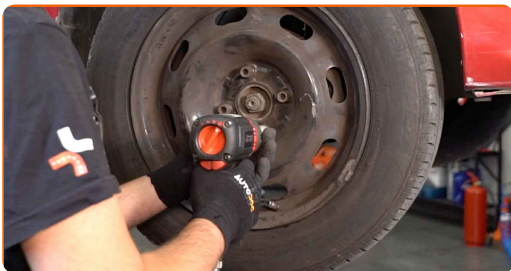


**2** Maak de wielbouten los. Gebruik de krachtdopsleutel #17.



**3** Verhoog de voorzijde van de wagen en plaats veilig op steunen.

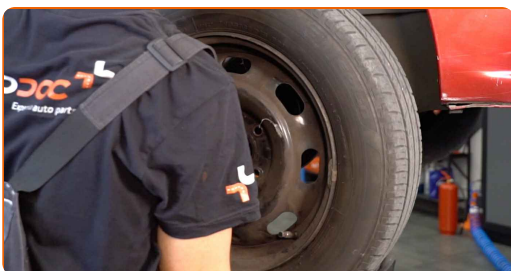
4 Draai de wielbouten los.



Vervanging: voorste onderste arm – CITROËN C2 Enterprise (JG). De experts van AUTODOC bevelen aan:

- U moet het wiel in de hoogste stand houden als u de bouten losdraait.

5 Neem het wiel eraf.



6 Reinig alle verbindingen van de draagarmen. Gebruik een staalborstel. Gebruik de WD-40 spray.



Vervanging: voorste onderste arm – CITROËN C2 Enterprise (JG). Tip van AUTODOC:

- Wacht enkele minuten na het aanbrengen van de spray.
- Draag een veiligheidsbril.

**7** Schroef de bevestiging van het kogelgewricht met de fusee los. Gebruik een dopsleutel Nr.16. Gebruik een combinatie steeksleutel Nr.14.



**8** Verwijder de bevestigingsbout.



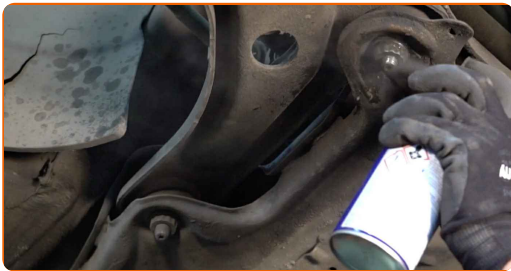
**9** Beweeg de fusee omhoog. Gebruik een hydraulische versnellingsbak krik.



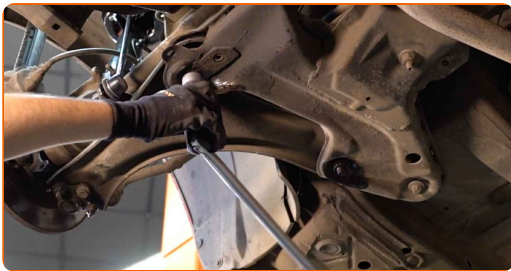
**10** Ontkoppel de onderste arm van de fusee. Gebruik een koevoet.



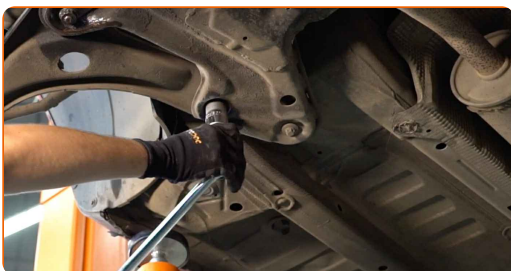
**11** Reinig alle verbindingen van de draagarmen. Gebruik een staalborstel. Gebruik de WD-40 spray.



**12** Schroef de bevestiging van de voorste arm los. Gebruik de 12-kantige dop nr. 22. Gebruik een wringijzer.



**13** Schroef de achterste bevestigingen los die de draagarm aan het hulpframe verbinden. Gebruik de 12-kantige dop nr. 22. Gebruik een wringijzer.





14

Verwijder de bevestigingsbouten. Gebruik een doorslag. Gebruik een hamer.



15

Verwijder de steun van onder de fusee.



**AUTODOC raadt aan:**

- Vervanging: voorste onderste arm – CITROËN C2 Enterprise (JG). Laat de versnellingsbakkrak soepel zakken, zonder geschok, teneinde de onderdelen en mechanismen niet te beschadigen.

16

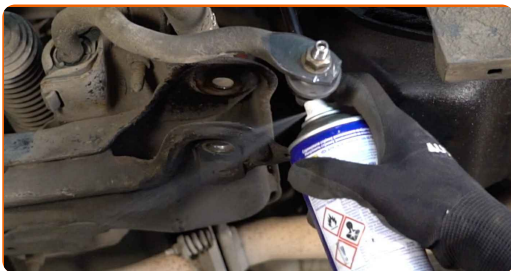
Verwijder de arm. Gebruik een koevoet.





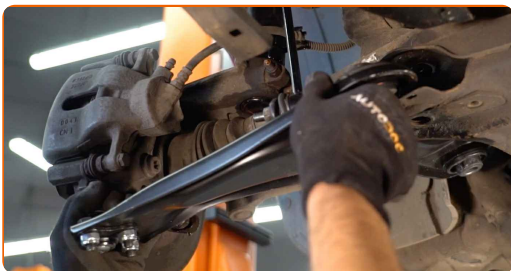
17

Reinig de bevestigingsgaten en de schroefdraad van de draagarm. Gebruik een staalborstel.



18

Installeer een nieuwe arm. Gebruik een koevoet.



Vervanging: voorste onderste arm – CITROËN C2 Enterprise (JG). Tip:

- Gebruik enkel nieuwe bouten en moeren tijdens het installatieproces.
- Beschadig de cover van het kogelgewricht niet.

19

Breng de bevestigingsbouten aan. Gebruik een koevoet.



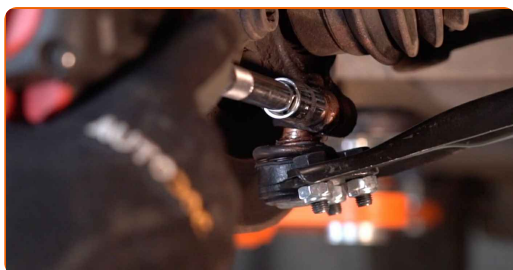
**20** Verbind de onderste arm aan de fusee.



**21** Breng de bevestigingsbouten aan. Gebruik een hamer.



**22** Schroef de bevestigingen van het kogelgewricht vast. Gebruik een dopsleutel Nr.16. Gebruik een ratelsleutel.



**23** Schroef de bevestiging van de achterste arm vast. Gebruik de 12-kantige dop nr. 22.



24

Schroef de bevestiging van de voorste arm vast. Gebruik de 12-kantige dop nr. 22.



25

Draai het voorste bevestigingsstuk dat de draagarm en het chassis met elkaar verbindt vast. Gebruik de 12-kantige dop nr. 22. Gebruik een momentsleutel. Draai deze vast tot een koppel van 126 Nm.



26

Span de achterste bevestiging van de draagarm aan. Gebruik de 12-kantige dop nr. 22. Gebruik een momentsleutel. Draai deze vast tot een koppel van 126 Nm.



27

Span de bevestiging van het kogelgewricht aan. Gebruik een combinatie steeksleutel Nr.14 Gebruik een dopsleutel Nr.16. Gebruik een momentsleutel. Draai deze vast tot een koppel van 44 Nm.



28

Behandel alle verbindingen van de draagarmen. Gebruik een kopersmeermiddel.



29

Behandel het oppervlak waar de remschijf contact maakt met de velg. Gebruik een kopersmeermiddel.



30

Reinig het oppervlak van de remschijf. Gebruik een remmenreiniger.

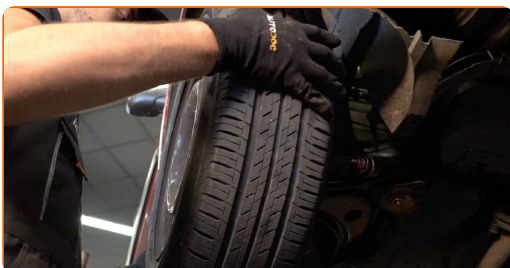


**AUTODOC raadt aan:**

- Vervanging: voorste onderste arm – CITROËN C2 Enterprise (JG). Wacht een paar minuten af na het aanbrengen van de spray.

31

Installeer het wiel.

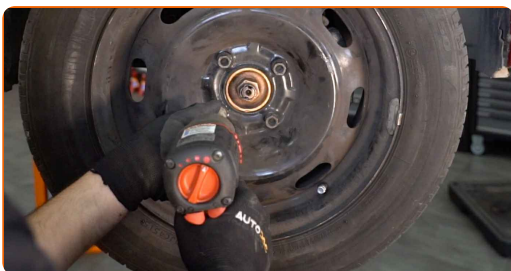


Vervanging: voorste onderste arm – CITROËN C2 Enterprise (JG). Tips van de experts van AUTODOC:

- Houd het wiel omhoog tijdens het vastschroeven van de bevestigingsbouten om verwondingen te vermijden.

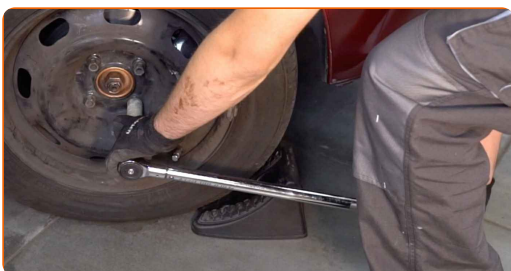
32

Draai de wielbouten vast. Gebruik de krachtdopsleutel #17.



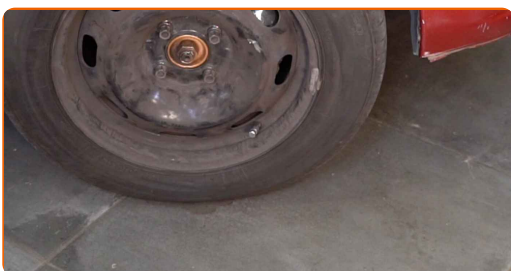
33

Verlaag de wagen en werk in kruisvolgorde bij het aanspannen van de wielbouten. Gebruik een momentsleutel. Draai deze vast tot een koppel van 90 Nm.



34

Verwijder de krik en de wielblokken.



**GOED GEDAAN!** 

**BEKIJK MEER TUTORIALS**

## AUTODOC – TOPKWALITEIT EN BETAALBARE AUTO-ONDERDELEN ONLINE

**AUTODOC'S MOBIELE APP: GRIJP GEWELDIGE AANBIEDINGEN, TERWIJL U COMFORTABEL WINKELT**



**+ AUTODOC**

GET IT ON  **Google Play**

 **Download on the App Store**

**Download**

**EEN GEWELDIG AANBOD AAN RESERVEONDERDELEN VOOR UW AUTO**

**DRAAGARM: EEN OMVANGRIJK AANBOD**

### **DISCLAIMER:**

Het document bevat enkel algemene aanbevelingen die handig kunnen zijn wanneer u reparatie- of vervangingswerken uitvoert. AUTODOC is niet verantwoordelijk voor enig verlies, letsel, schade aan eigendom, verkregen tijdens het reparatie- of vervangingsproces door een onjuist gebruik of misvatting van de voorziene informatie.

AUTODOC is niet verantwoordelijk voor enige mogelijk fouten en onzekerheden in deze gids. De voorziene informatie is enkel voor informatieve doeleinden en kan het advies van specialisten niet vervangen.

AUTODOC is niet verantwoordelijk voor onjuist of gevaarlijk gebruik van uitrusting, gereedschap en auto-onderdelen. AUTODOC raadt ten sterkste aan voorzichtig te zijn en de veiligheidsregels na te leven tijdens het uitvoeren van reparatie- of vervangingswerken. Onthoud: gebruik van auto-onderdelen van lage kwaliteit garandeert niet het geschikte niveau aan veiligheid.

© Copyright 2022 – De volledige inhoud van deze website, in het bijzonder teksten, foto's en afbeeldingen, is door de auteurswet beschermd. Alle rechten, inclusief de rechten op verveelvoudiging, openbaarmaking aan derden, verwerking en vertaling, zijn voorbehouden aan AUTODOC GmbH.