



Hoe remklauw vooraan
vervangen bij een
CITROËN C2 Hatchback
(JM) – Leidraad voor bij
het vervangen

EENDERE VIDEO-TUTORIAL



Deze video toont de vervangingsprocedure van een eender auto-onderdeel in een andere auto.

Belangrijk!

Deze vervangingsprocedure kan worden toegepast voor de volgende voertuigen:
CITROËN C2 Hatchback (JM) 1.1, CITROËN C2 Hatchback (JM) 1.4, CITROËN C2 Hatchback (JM) 1.4 HDi

De stappen kunnen lichtjes variëren, afhankelijk van het ontwerp van de wagen.

Deze tutorial werd gemaakt op basis van de vervangingsprocedure voor een eender auto-onderdeel op: CITROËN C3 I Hatchback (FC, FN) 1.4 i

VERVANGING: REMKLAUW – CITROËN C2 HATCHBACK (JM). WERKTUIG DAT U DAARBIJ NODIG HEBT:



- Staalborstel
- WD-40 spray
- Remmenreiniger
- Kopervet
- Combinatiesleutel Nr.8
- Combinatiesleutel Nr.13
- Combinatiesleutel Nr.14
- Combinatiesleutel Nr.15
- Dopsleutel Nr.8
- Krachtdop voor velgen Nr.17
- Momentsleutel
- Vloeistof opvangbak
- Remslangklem
- Remontluchtungskit
- Koevoet
- Wielblok

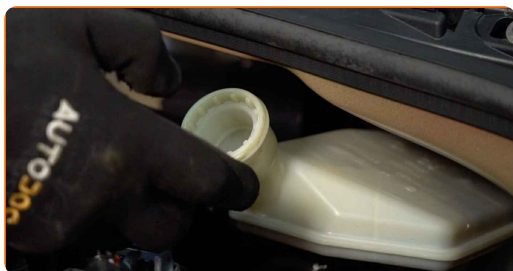
Koop gereedschap

Vervanging: remklauw – CITROËN C2 Hatchback (JM). AUTODOC beveelt aan:

- De vervangingsprocedure is voor de linker- en rechterremklauw op dezelfde as hetzelfde.
- Alle werkzaamheden moeten worden verricht met stilstaande motor.

VERVANGING: REMKLAUW – CITROËN C2 HATCHBACK (JM). AANBEVOLEN VOLGORDE VAN STAPPEN:

1 Open de motorkap. Schroef het deksel van het remvloeistofreservoir los.



2 Zet de wielen vast met behulp van wielblokken.



3 Maak de wielbouten los. Gebruik de krachtdopsleutel #17.



4 Verhoog de voorzijde van de wagen en plaats veilig op steunen.

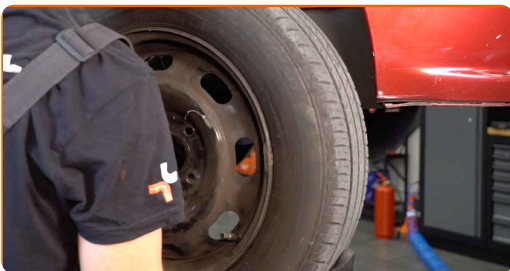
5 Draai de wielbouten los.



Vervanging: remklauw – CITROËN C2 Hatchback (JM). Tip:

- U moet het wiel in de hoogste stand houden als u de bouten losdraait.

6 Neem het wiel eraf.



7 Zet er een opvangbak onder om de remvloeistof op te vangen.



8

Reinig het gedeelte waar de remslang is aangesloten op de remklauw, evenals het oppervlak van de geleidingsgroeven. Gebruik een staalborstel. Gebruik een remmenreiniger.

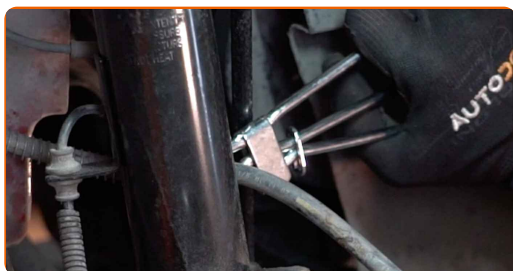


AUTODOC raadt aan:

- Vervanging: remklauw – CITROËN C2 Hatchback (JM). Wacht een paar minuten af na het aanbrengen van de spray.

9

Maak de remslang los door een geschikte klem te plaatsen.



10

Schroef de remslang los van de remklauw. Gebruik een combinatie steeksleutel Nr.14.



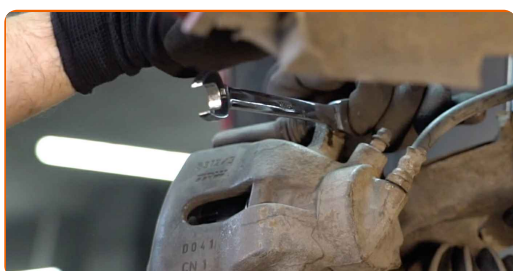
11

Reinig de remklauwbevestigingen. Gebruik een staalborstel. Gebruik de WD-40 spray.



12

Schroef de bevestiging van de remklauw los. Gebruik een combinatie steeksleutel Nr.13. Gebruik een combinatie steeksleutel Nr.15.



13

Spreid de remblokken. Gebruik een koevoet.



14

Verwijder de remklauw.

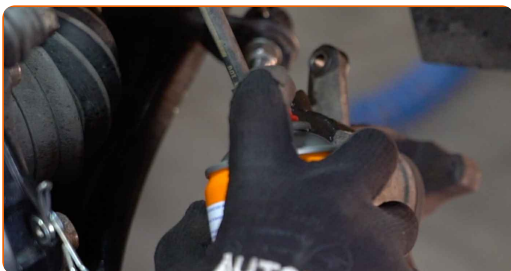


Vervanging: remklauw – CITROËN C2 Hatchback (JM). Deskundigen bevelen aan:

- Wanneer men de remklauw vervangt, is het aan te raden om de remslang te controleren op schade, en deze indien nodig te vervangen met een nieuwe.
- Bij de vervanging van een remklauw, is het aan te raden ook de remblokken te vervangen, en de staat van de remschijven te controleren en indien nodig te vervangen met nieuwe.

15

Behandel de remslang met een daarvoor bedoeld middel. Gebruik een remmenreiniger.

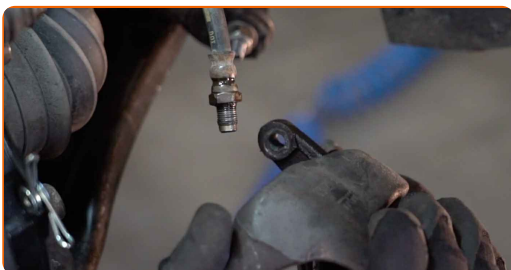


Vervanging: remklauw – CITROËN C2 Hatchback (JM). Tips van de experts van AUTODOC:

- Wacht enkele minuten na het aanbrengen van de spray.

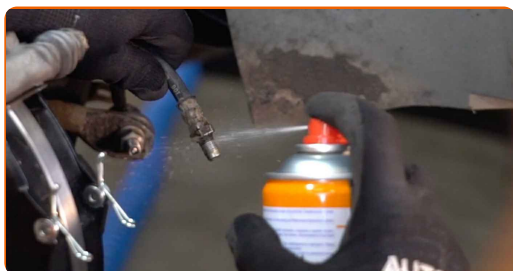
16

Schroef de remslang los van de remklauw.



17

Behandel de remslang met een daarvoor bedoeld middel. Gebruik een remmenreiniger.

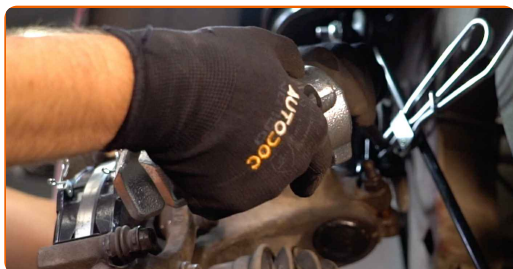


AUTODOC raadt aan:

- Vervanging: remklauw – CITROËN C2 Hatchback (JM). Wacht een paar minuten af na het aanbrengen van de spray.

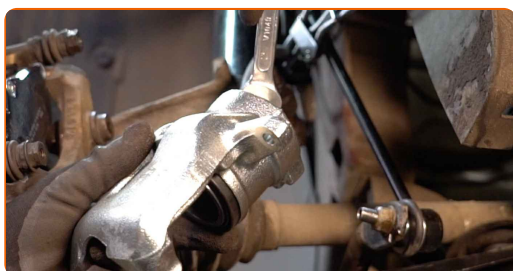
18

Installeer de remslang en zorg dat ze vast in de nieuwe remklauw zit.



19

Span de remslangbevestiging aan. Gebruik een combinatie steeksleutel Nr.14.



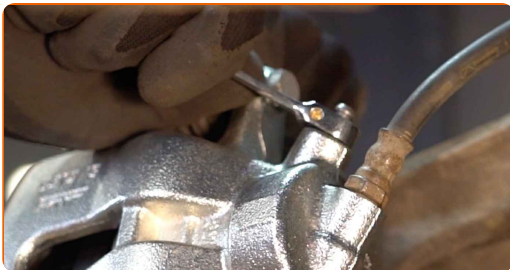
- 20** Installeer de remklauw en zet deze vast. Gebruik een combinatie steeksleutel Nr.13. Gebruik een combinatie steeksleutel Nr.15. Gebruik een momentsleutel. Draai deze vast tot een koppel van 30 Nm.



- 21** Draai het verbindingsstuk dat de remleiding en de remklauw met elkaar verbindt vast. Gebruik een combinatie steeksleutel Nr.14. Gebruik een momentsleutel. Draai deze vast tot een koppel van 15 Nm.



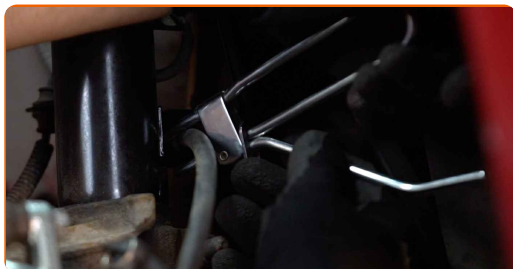
- 22** Draai de remontluchtingschroef eraf. Gebruik een combinatie steeksleutel Nr.8



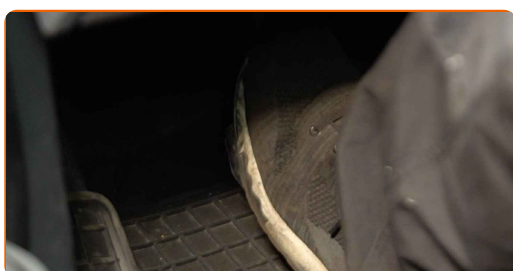
- 23** Verbind de slang van de remontluchtingskit met de remontluchtingschroef.



24 Verwijder de klem van de remslang.



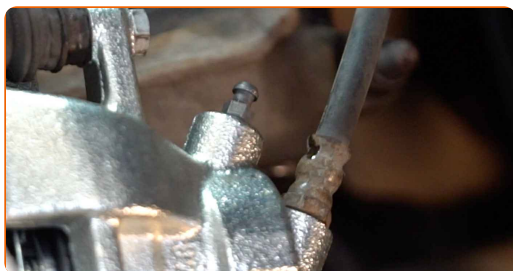
25 Ontlucht het remklauwsysteem. Druk het rempedaal enkele malen in zonder de motor te starten, tot u een aanzienlijke weerstand voelt.



26 Draai de remontluchtingsschroef vast. Gebruik een combinatie steeksleutel Nr.8



27 Koppel de slang van de remontluchttingskit los.



28

Verwijder het vuil van de bevestiging van de remslang. Gebruik een remmenreiniger.



Vervanging: remklauw – CITROËN C2 Hatchback (JM). AUTODOC beveelt aan:

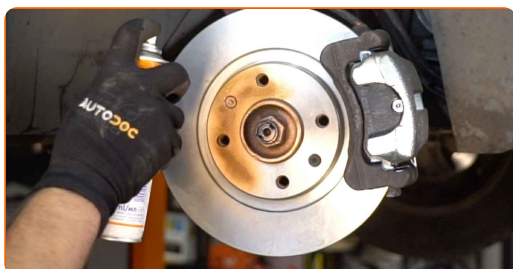
- Wacht enkele minuten na het aanbrengen van de spray.

29

Draai de ontluchtingsnippel van de remklauw vast. Gebruik een dopsleutel Nr.8. Gebruik een momentsleutel. Draai deze vast tot een koppel van 11 Nm.

30

Behandel het oppervlak waar de remschijf contact maakt met de velg. Gebruik een kopersmeermiddel.



31

Reinig het oppervlak van de remschijf. Gebruik een remmenreiniger.

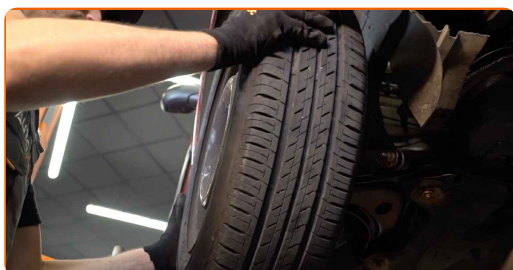


AUTODOC raadt aan:

- Vervanging: remklauw – CITROËN C2 Hatchback (JM). Wacht een paar minuten af na het aanbrengen van de spray.

32

Installeer het wiel.

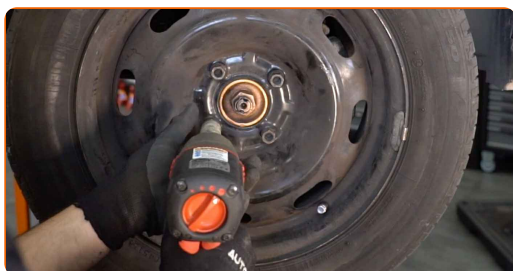


Vervanging: remklauw – CITROËN C2 Hatchback (JM). De experts van AUTODOC bevelen aan:

- Houd het wiel omhoog tijdens het vastschroeven van de bevestigingsbouten om verwondingen te vermijden.

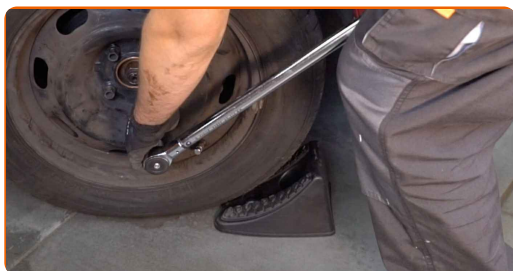
33

Draai de wielbouten vast. Gebruik de krachtdopsleutel #17.



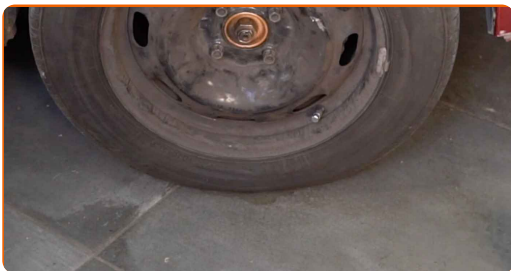
34

Verlaag de wagen en werk in kruisvolgorde bij het aanspannen van de wielbouten. Gebruik een momentsleutel. Draai deze vast tot een koppel van 90 Nm.



35

Verwijder de krik en de wielblokken.

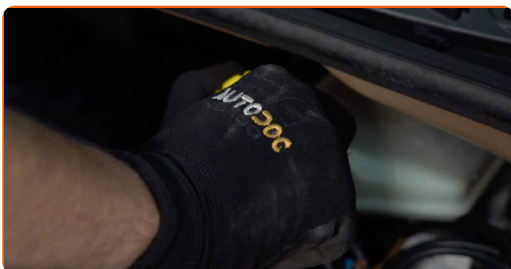


AUTODOC raadt aan:

- Belangrijk! Vervanging: remklauw – CITROËN C2 Hatchback (JM). Ga het remvloeistofpeil in het reservoir na en vul het eventueel bij.

36

Schroef de dop van het expansievat voor de remvloeistof vast. Sluit de motorkap.



GOED GEDAAN! 

BEKIJK MEER TUTORIALS

AUTODOC – TOPKWALITEIT EN BETAALBARE AUTO-ONDERDELEN ONLINE

AUTODOC'S MOBIELE APP: GRIJP GEWELDIGE AANBIEDINGEN, TERWIJL U COMFORTABEL WINKELT



+ AUTODOC

GET IT ON  **Google Play**

 **Download on the App Store**

Download

EEN GEWELDIG AANBOD AAN RESERVEONDERDELEN VOOR UW AUTO

REMCLAUW: EEN OMVANGRIJK AANBOD

DISCLAIMER:

Het document bevat enkel algemene aanbevelingen die handig kunnen zijn wanneer u reparatie- of vervangingswerken uitvoert. AUTODOC is niet verantwoordelijk voor enig verlies, letsel, schade aan eigendom, verkregen tijdens het reparatie- of vervangingsproces door een onjuist gebruik of misvatting van de voorziene informatie.

AUTODOC is niet verantwoordelijk voor enige mogelijk fouten en onzekerheden in deze gids. De voorziene informatie is enkel voor informatieve doeleinden en kan het advies van specialisten niet vervangen.

AUTODOC is niet verantwoordelijk voor onjuist of gevaarlijk gebruik van uitrusting, gereedschap en auto-onderdelen. AUTODOC raadt ten sterkste aan voorzichtig te zijn en de veiligheidsregels na te leven tijdens het uitvoeren van reparatie- of vervangingswerken. Onthoud: gebruik van auto-onderdelen van lage kwaliteit garandeert niet het geschikte niveau aan veiligheid.

© Copyright 2022 – De volledige inhoud van deze website, in het bijzonder teksten, foto's en afbeeldingen, is door de auteurswet beschermd. Alle rechten, inclusief de rechten op verveelvoudiging, openbaarmaking aan derden, verwerking en vertaling, zijn voorbehouden aan AUTODOC GmbH.