



Hoe stabilisatorstang  
vooraan vervangen bij  
een **CITROËN C3 II (SC\_)**  
– Leidraad voor bij het  
vervangen

## EENDERE VIDEO-TUTORIAL



Deze video toont de vervangingsprocedure van een eender auto-onderdeel in een andere auto.

### **Belangrijk!**

Deze vervangingsprocedure kan worden toegepast voor de volgende voertuigen:  
 CITROËN C3 II (SC\_) 1.1 BiFuel, CITROËN C3 II (SC\_) 1.1, CITROËN C3 II (SC\_) 1.4,  
 CITROËN C3 II (SC\_) 1.4 VTi 95, CITROËN C3 II (SC\_) 1.6 VTi 120, CITROËN C3 II (SC\_)  
 1.6 HDi, CITROËN C3 II (SC\_) 1.6 HDi 110, CITROËN C3 II (SC\_) 1.6 HDi 90, CITROËN  
 C3 II (SC\_) 1.4 HDi 70, CITROËN C3 II (SC\_) 1.4 LPG, CITROËN C3 II (SC\_) 1.0 VTi 68,  
 CITROËN C3 II (SC\_) 1.2 VTi 82, CITROËN C3 II (SC\_) 1.6 HDi 115, CITROËN C3 II  
 (SC\_) 1.2 THP 110, CITROËN C3 II (SC\_) 1.6 BlueHDi 100, (+ 2)

De stappen kunnen lichtjes variëren, afhankelijk van het ontwerp van de wagen.

Deze tutorial werd gemaakt op basis van de vervangingsprocedure voor een eender auto-onderdeel op: CITROËN C3 I Hatchback (FC\_, FN\_) 1.4 i

VERVANGING: STABILISATORSTANG – CITROËN C3 II (SC\_). WERKTUIG DAT U DAARBIJ NODIG HEBT:



- Staalborstel
- WD-40 spray
- Remmenreiniger
- Kopervet
- Torx bit T30
- Dopsleutel Nr.17
- Combinatiesleutel Nr.17
- Krachtdop voor velgen Nr.17
- Ratelsleutel
- Momentsleutel
- Wielblok

**Koop gereedschap**

**AUTODOC raadt aan:**

- Vervang de koppelstangen op een CITROËN C3 II (SC\_) in paren.
- De vervangprocedure is identiek voor beide koppelstangen op dezelfde as.
- Alle werkzaamheden moeten worden verricht met stilstaande motor.

**VERVANGING: STABILISATORSTANG – CITROËN C3 II (SC\_).  
AANBEVOLEN VOLGORDE VAN STAPPEN:**

**1** Zet de wielen vast met behulp van wielblokken.



**2** Maak de wielbouten los. Gebruik de krachtdopsleutel #17.



**3** Verhoog de voorzijde van de wagen en plaats veilig op steunen.

4

Draai de wielbouten los.



**AUTODOC raadt aan:**

- Waarschuwing! Houd het wiel vast tijdens het losschroeven van de bevestigingsbouten om letsel te voorkomen. CITROËN C3 II (SC\_)

5

Neem het wiel eraf.



6

Reinig de koppelstangbevestigingen. Gebruik een staalborstel. Gebruik de WD-40 spray.



- 7** Schroef het bevestigingsstuk dat de koppelstang en de veerpoot met elkaar verbindt los. Gebruik een combinatie steeksleutel Nr.17 Gebruik Torx T30. Gebruik een ratelsleutel.



- 8** Reinig de koppelstangbevestigingen. Gebruik een staalborstel. Gebruik de WD-40 spray.



- 9** Schroef het bevestigingsstuk dat de koppelstang en de stabilisatorstang met elkaar verbindt los. Gebruik een combinatie steeksleutel Nr.17. Gebruik Torx T30. Gebruik een ratelsleutel.



- 10** Verwijder de stabilisatorstang.



Vervanging: stabilisatorstang – CITROËN C3 II (SC\_). Tips van de experts van AUTODOC:

- Inspecteer de stabilisatorbussen. Vervang ze indien nodig.

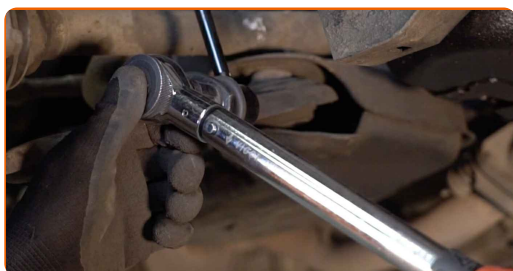
**11** Maak de plekken waar de stabilisatorkoppelstang gemonteerd is schoon. Gebruik een staalborstel. Gebruik de WD-40 spray.



**12** Installeer een nieuwe stang, span de bevestigingen aan.



**13** Draai het bevestigingsstuk dat de koppelstang en de stabilisatorstang met elkaar verbindt vast. Gebruik een dopsleutel Nr.17. Gebruik een momentsleutel. Draai deze vast tot een koppel van 35 Nm.



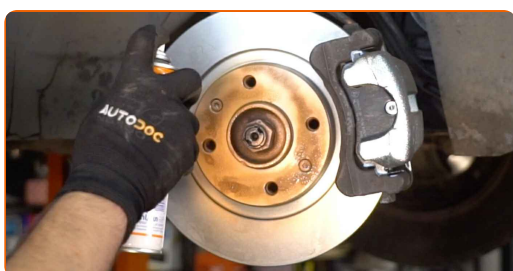
- 14** Draai het bevestigingsstuk dat de koppelstang en de veerpoot met elkaar verbindt vast. Gebruik een dopsleutel Nr.17. Gebruik een momentsleutel. Draai deze vast tot een koppel van 35 Nm.



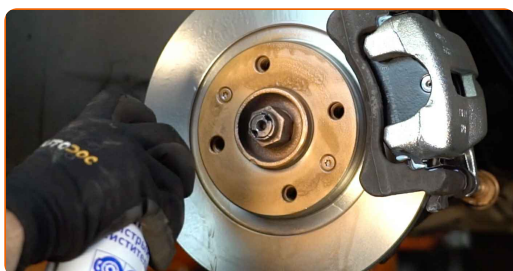
- 15** Behandel alle gewrichten van de koppelstang. Gebruik een kopersmeermiddel.



- 16** Behandel het oppervlak waar de remschijf contact maakt met de velg. Gebruik een kopersmeermiddel.



- 17** Reinig het oppervlak van de remschijf. Gebruik een remmenreiniger.





**AUTODOC raadt aan:**

- Vervanging: stabilisatorstang – CITROËN C3 II (SC\_). Wacht een paar minuten af na het aanbrengen van de spray.

**18**

Installeer het wiel.



**AUTODOC raadt aan:**

- Belangrijk! Houd het wiel vast tijdens het inschroeven van de bevestigingsbouten. CITROËN C3 II (SC\_)

**19**

Draai de wielbouten vast. Gebruik de krachtdopsleutel #17.



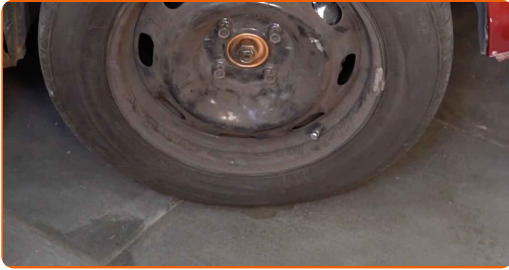
**20**

Verlaag de wagen en werk in kruisvolgorde bij het aanspannen van de wielbouten. Gebruik de krachtdopsleutel #17. Gebruik een momentsleutel. Draai deze vast tot een koppel van 90 Nm.



21

Verwijder de krik en de wielblokken.



**GOED GEDAAN!** 

**BEKIJK MEER TUTORIALS**

# AUTODOC – TOPKWALITEIT EN BETAALBARE AUTO-ONDERDELEN ONLINE

**AUTODOC'S MOBIELE APP: GRIJP GEWELDIGE AANBIEDINGEN, TERWIJL U COMFORTABEL WINKELT**



**EEN GEWELDIG AANBOD AAN RESERVEONDERDELEN VOOR UW AUTO**

**STABILISATORSTANG: EEN OMVANGRIJK AANBOD**

## **(i) DISCLAIMER:**

Het document bevat enkel algemene aanbevelingen die handig kunnen zijn wanneer u reparatie- of vervangingswerken uitvoert. AUTODOC is niet verantwoordelijk voor enig verlies, letsel, schade aan eigendom, verkregen tijdens het reparatie- of vervangingsproces door een onjuist gebruik of misvatting van de voorziene informatie.

AUTODOC is niet verantwoordelijk voor enige mogelijk fouten en onzekerheden in deze gids. De voorziene informatie is enkel voor informatieve doeleinden en kan het advies van specialisten niet vervangen.

AUTODOC is niet verantwoordelijk voor onjuist of gevaarlijk gebruik van uitrusting, gereedschap en auto-onderdelen. AUTODOC raadt ten sterkste aan voorzichtig te zijn en de veiligheidsregels na te leven tijdens het uitvoeren van reparatie- of vervangingswerken. Onthoud: gebruik van auto-onderdelen van lage kwaliteit garandeert niet het geschikte niveau aan veiligheid.

© Copyright 2023 – De volledige inhoud van deze website, in het bijzonder teksten, foto's en afbeeldingen, is door de auteurswet beschermd. Alle rechten, inclusief de rechten op verveelvoudiging, openbaarmaking aan derden, verwerking en vertaling, zijn voorbehouden aan AUTODOC SE.