



Hoe lambdasonde  
vervangen bij een  
**CITROËN C5 III Station**  
**wagon (RW\_)** – Leidraad  
voor bij het vervangen

## EENDERE VIDEO-TUTORIAL



Deze video toont de vervangingsprocedure van een eender auto-onderdeel in een andere auto.

### **Belangrijk!**

Deze vervangingsprocedure kan worden toegepast voor de volgende voertuigen: CITROËN C5 III Station wagon (RW\_) 1.6 VTI 120, CITROËN C5 III Station wagon (RW\_) 1.8 16V, CITROËN C5 III Station wagon (RW\_) 2.0 16V, CITROËN C5 III Station wagon (RW\_) 2.0 16V BioFlex, CITROËN C5 III Station wagon (RW\_) 1.6 THP 155, CITROËN C5 III Station wagon (RW\_) 1.6 THP 150

De stappen kunnen lichtjes variëren, afhankelijk van het ontwerp van de wagen.

Deze tutorial werd gemaakt op basis van de vervangingsprocedure voor een eender auto-onderdeel op: PEUGEOT 207 Hatchback 1.6 16V VTi

VERVANGING: LAMBDA-SONDE – CITROËN C5 III  
STATION WAGON (RW\_). WERKTUIG DAT U DAARBIJ  
NODIG HEBT:



- Staalborstel
- WD-40 spray
- Contactspray
- Kopervet
- Momentsleutel
- Combinatiesleutel Nr.22
- 22mm-lambdasondedop
- Ratelsleutel
- Draadtap
- Spatbordbeschermer

**Koop gereedschap**

Vervanging: lambdasonde – CITROËN C5 III Station wagon (RW\_). De experts van AUTODOC bevelen aan:

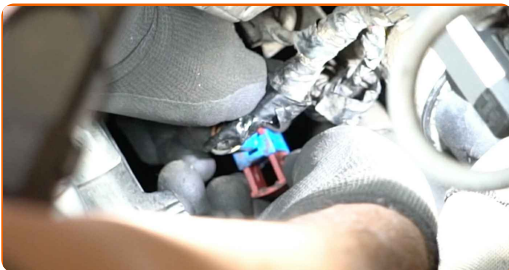
- Wis de foutcode uit de elektronische regeleenheid nadat u de lambdasonde vervangen hebt en laat de ECU zichzelf aanpassen aan de nieuwe sensor.
- Voordat u aan de slag gaat, moet u de motor aanzetten en op temperatuur laten komen.
- NB: alle werkzaamheden aan de auto CITROËN C5 III Station wagon (RW\_) dienen uitgevoerd te worden bij een uitgeschakelde motor.

**VOER DE VERVANGING IN DE VOLGENDE VOLGORDE UIT:**

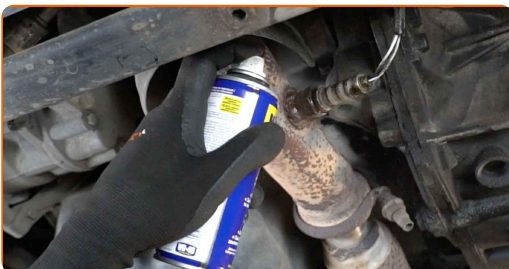
**1** Open de motorkap.

**2** Gebruik een beschermhoes om beschadiging van lak en kunststof onderdelen van de auto te voorkomen.

**3** Trek de stekker van de lambdasonde eruit.



**4** Reinig het bevestigingsmiddel van de lambdasonde. Gebruik een staalborstel. Gebruik de WD-40 spray.



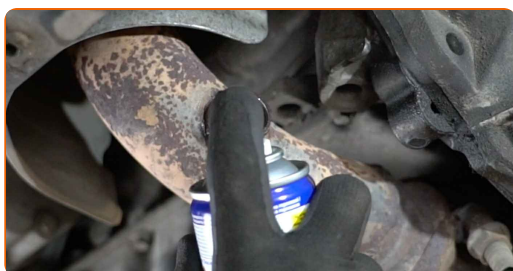
- 5** Schroef het bevestigingsmiddel van de lambdasonde los. Maak gebruik van een 22mm-lambdasondedop. Gebruik een ratelsleutel.



- 6** Verwijder de lambdasonde.



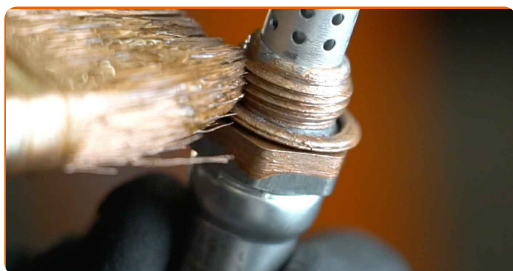
- 7** Reinig de montageplek van de lambdasonde. Gebruik de WD-40 spray.



- 8** Snij de schroefdraad voor de nieuwe lambdasonde uit. Maak gebruik van een draadtap. Gebruik een ratelsleutel.



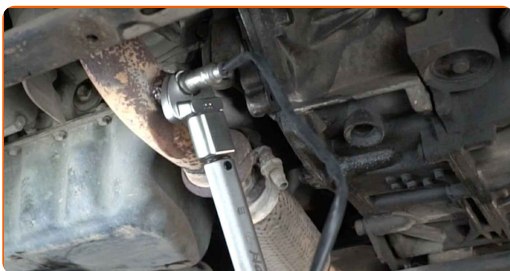
- 9** Behandel de lambdasonde met een daarvoor bedoeld middel. Gebruik een kopersmeermiddel.



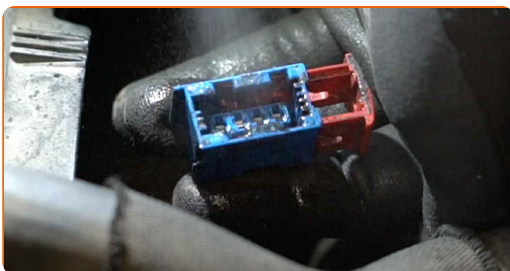
**10** Monteer de nieuwe lambdasonde.



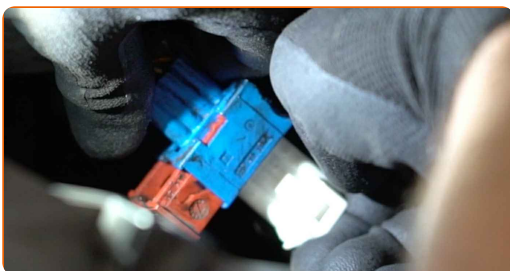
**11** Draai het bevestigingsmiddel van de lambdasonde aan. Gebruik een combinatie steeksleutel Nr.22 Gebruik een momentsleutel. Draai deze vast tot een koppel van 47 Nm.



**12** Behandel de stekker van de lambdasonde met een daarvoor bedoeld middel. Gebruik diëlektrisch smeermiddel.



**13** Steek de stekker van de lambdasonde in.



**14** Verwijder de beschermhoes van het spatbord.

15

Sluit de motorkap.

**GOED GEDAAN!** 

**BEKIJK MEER TUTORIALS**

## AUTODOC – TOPKWALITEIT EN BETAALBARE AUTO-ONDERDELEN ONLINE

**AUTODOC'S MOBIELE APP: GRIJP GEWELDIGE AANBIEDINGEN, TERWIJL U COMFORTABEL WINKELT**



**+ AUTODOC**

GET IT ON  **Google Play**

 **Download on the App Store**

**Download**

**EEN GEWELDIG AANBOD AAN RESERVEONDERDELEN VOOR UW AUTO**

**LAMBDA-SONDE: EEN OMVANGRIJK AANBOD**

### **DISCLAIMER:**

Het document bevat enkel algemene aanbevelingen die handig kunnen zijn wanneer u reparatie- of vervangingswerken uitvoert. AUTODOC is niet verantwoordelijk voor enig verlies, letsel, schade aan eigendom, verkregen tijdens het reparatie- of vervangingsproces door een onjuist gebruik of misvatting van de voorziene informatie.

AUTODOC is niet verantwoordelijk voor enige mogelijk fouten en onzekerheden in deze gids. De voorziene informatie is enkel voor informatieve doeleinden en kan het advies van specialisten niet vervangen.

AUTODOC is niet verantwoordelijk voor onjuist of gevaarlijk gebruik van uitrusting, gereedschap en auto-onderdelen. AUTODOC raadt ten sterkste aan voorzichtig te zijn en de veiligheidsregels na te leven tijdens het uitvoeren van reparatie- of vervangingswerken. Onthoud: gebruik van auto-onderdelen van lage kwaliteit garandeert niet het geschikte niveau aan veiligheid.

© Copyright 2022 – De volledige inhoud van deze website, in het bijzonder teksten, foto's en afbeeldingen, is door de auteurswet beschermd. Alle rechten, inclusief de rechten op verveelvoudiging, openbaarmaking aan derden, verwerking en vertaling, zijn voorbehouden aan AUTODOC GmbH.