



Hoe remschoenen
achteraan vervangen bij
een **CITROËN XSARA
PICASSO (N68)** –
Leidraad voor bij het
vervangen

EENDERE VIDEO-TUTORIAL



Deze video toont de vervangingsprocedure van een eender auto-onderdeel in een andere auto.

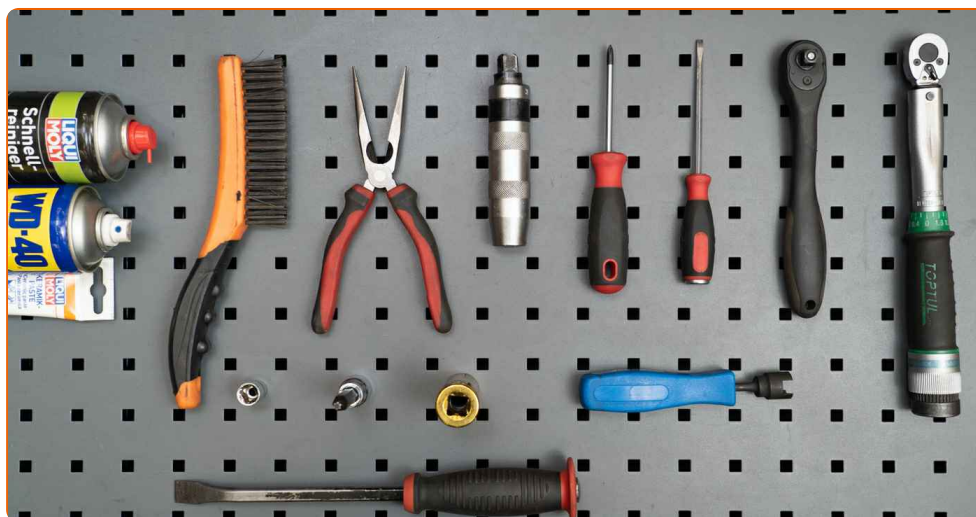
i Belangrijk!

Deze vervangingsprocedure kan worden toegepast voor de volgende voertuigen:
CITROËN XSARA PICASSO (N68) 1.6 16V, CITROËN XSARA PICASSO (N68) 1.6,
CITROËN XSARA PICASSO (N68) 1.8 16V, CITROËN XSARA PICASSO (N68) 2.0 HDi,
CITROËN XSARA PICASSO (N68) 2.0 16V, CITROËN XSARA PICASSO (N68) 1.6 HDi,
CITROËN XSARA PICASSO (N68) 1.6 Chrono, CITROËN XSARA PICASSO (N68) 2.0,
CITROËN XSARA PICASSO (N68) 1.6 16V LPG

De stappen kunnen lichtjes variëren, afhankelijk van het ontwerp van de wagen.

Deze tutorial werd gemaakt op basis van de vervangingsprocedure voor een eender auto-onderdeel op: CITROËN Berlingo / Berlingo First Van (M_) 1.9 D

**VERVANGING: REMSCHOENEN – CITROËN XSARA
PICASSO (N68). OVERZICHT MET GEREEDSCHAP DAT
U NODIG HEBT:**



- Staalborstel
- WD-40 spray
- Remmenreiniger
- Keramisch vet
- Momentsleutel
- Dopsleutel Nr.12
- Torx bit T30
- Krachtdop voor velgen Nr.19
- Ratelsleutel
- Remveerspanner
- Platte schroevendraaier
- Kruisschroevendraaier
- Slagschroevendraaier
- Langbektang
- Bankschroef
- Koevoet
- Wielblok

Koop gereedschap

Vervanging: remschoenen – CITROËN XSARA PICASSO (N68). Tips van de experts van AUTODOC:

- Vervang remschoenen setsgewijs op eenzelfde as. Zodoende waarborgt u een efficiënte remwerking.
- De vervangingswijze is identiek voor remschoenen op dezelfde as.
- NB: alle werkzaamheden aan de auto CITROËN XSARA PICASSO (N68) dienen uitgevoerd te worden bij een uitgeschakelde motor.

VOER DE VERVANGING IN DE VOLGENDE VOLGORDE UIT:

1 Zet de wielen vast met behulp van wielblokken.

2 Maak de wielbouten los. Gebruik de krachtdopsleutel #19.



3 Hef de auto op.

Vervanging: remschoenen – CITROËN XSARA PICASSO (N68). Tip:

- Indien u een krik gebruikt, zorg ervoor dat deze op een plat oppervlak rust zonder oneffenheden.
- Zorg voor extra beveiliging met kriksteunen.

4

Draai de wielbouten los.



AUTODOC raadt aan:

- Waarschuwing! Houd het wiel vast tijdens het losschroeven van de bevestigingsbouten om letsel te voorkomen. CITROËN XSARA PICASSO (N68)

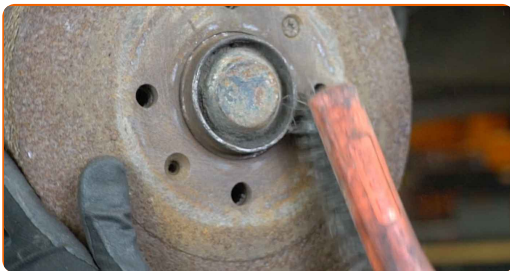
5

Neem het wiel eraf.



6

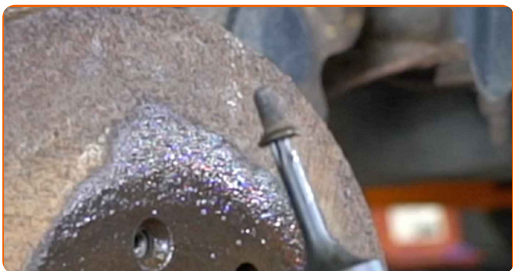
Reinig de bevestigingen van de remtrommel. Gebruik een staalborstel. Gebruik de WD-40 spray.



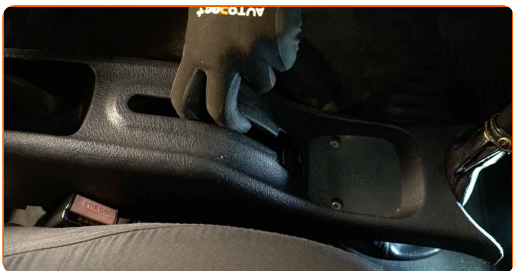
7 Schroef de bevestigingen van de remtrommel los. Gebruik Torx T30. Gebruik een slagschroevendraaier.



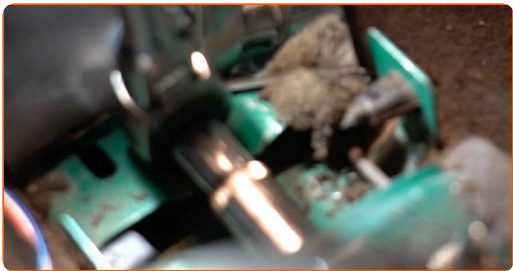
8 Verwijder de bevestigingsbouten.



9 Schroef de bevestigingen van de middenconsole los en verwijder hem. Gebruik een kruisschroevendraaier.



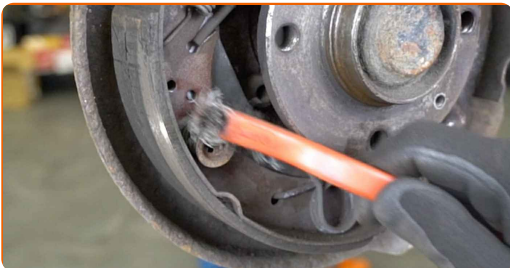
10 Maak de afstelmoer van de handremkabel los. Gebruik een dopsleutel Nr.12. Gebruik een ratelsleutel.



11 Verwijder de remtrommel. Gebruik een koevoet.



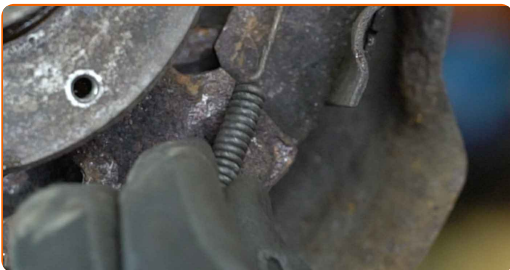
12 Maak de bevestigingsmiddelen voor de remschoenen schoon. Gebruik een staalborstel. Gebruik een remmenreiniger.



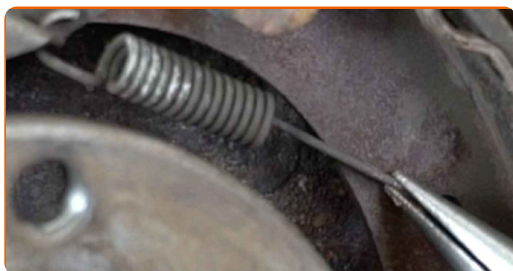
AUTODOC raadt aan:

- Vervanging: remschoenen – CITROËN XSARA PICASSO (N68). Wacht een paar minuten af na het aanbrengen van de spray.

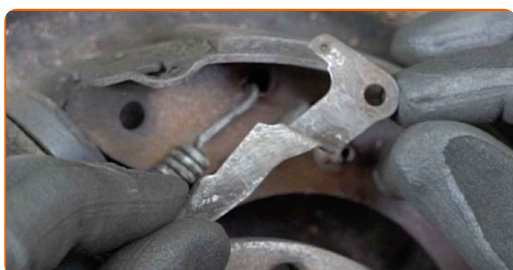
13 Verwijder de onderste terugtrekveer voor de remschoenen. Gebruik een platte schroevendraaier.



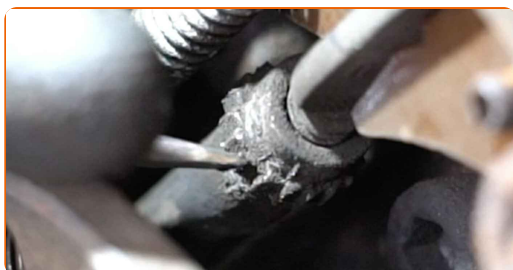
14 Verwijder de terugstelveer aan de zijkant. Maak gebruik van de langbektang.



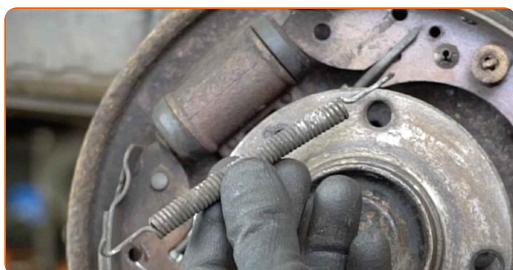
15 Verwijder de afstelhendel.



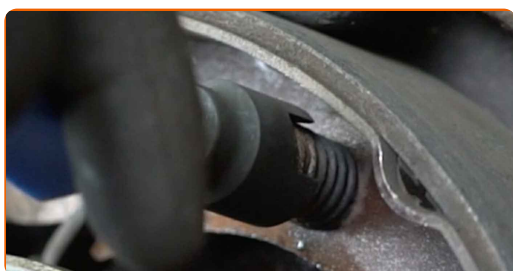
16 Maak de afsteller van de remschoen los. Gebruik een platte schroevendraaier.



17 Verwijder de bovenste terugtrekveer voor de remschoenen. Gebruik een platte schroevendraaier.

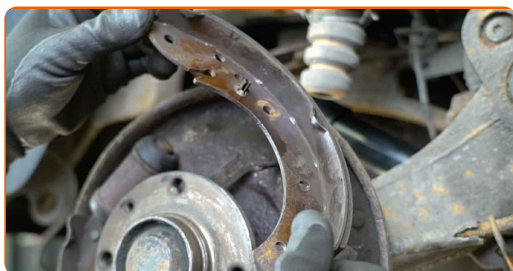


18 Verwijder de houders van de remschoenen. Gebruik een remveerspanner.



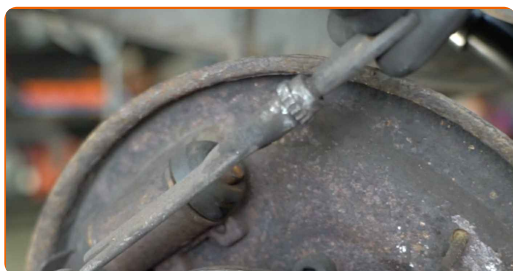
19

Verwijder de rechter remschoen.



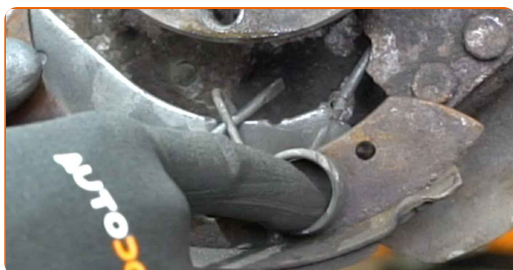
20

Verwijder het afstelmechanisme voor de remschoen.



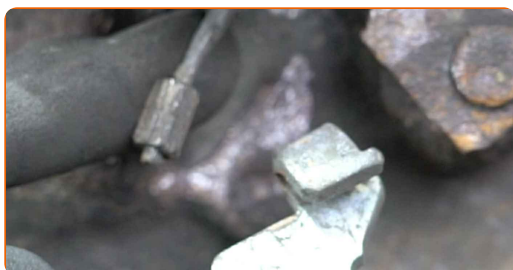
21

Verwijder de handrem-terugstelveer van de linker remschoen. Gebruik een platte schroevendraaier.



22

Ontkoppel de handremkabel.



23

Verwijder de linker remschoen.



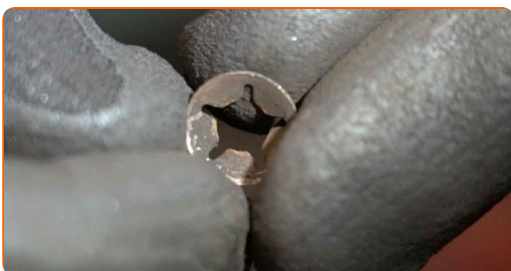
24 Maak de montageplekken voor de remschoenen schoon. Gebruik een staalborstel. Gebruik een remmenreiniger.



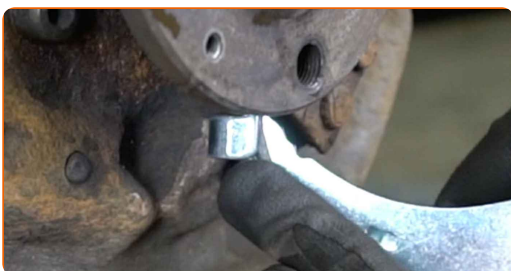
Vervanging: remschoenen – CITROËN XSARA PICASSO (N68). Tips van de experts van AUTODOC:

- Wacht enkele minuten na het aanbrengen van de spray.

25 Verwijder de afstelbus van de oude rechter remschoen en monteer hem op de nieuwe. Gebruik een bankschroef.



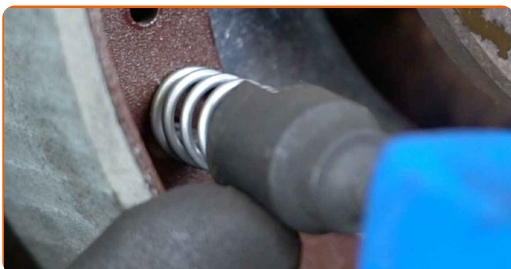
26 Verbind de handremkabel aan de handremhendel.



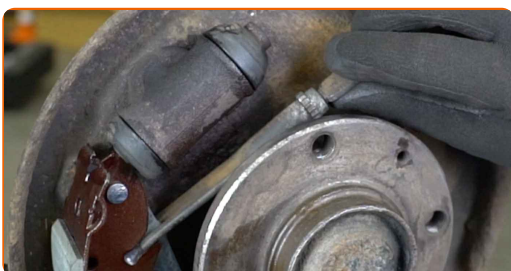
27 Installeer een nieuwe linker remschoen.



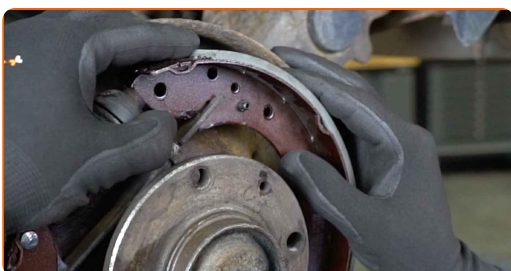
- 28** Installeer de houders van de remschoenen. Maak gebruik van een borgveertang voor het spannen van remschoenborgveren.



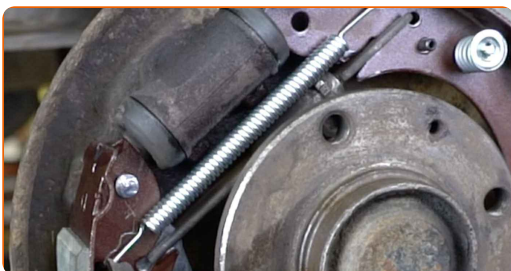
- 29** Monteer het afstelmechanisme voor de remschoen.



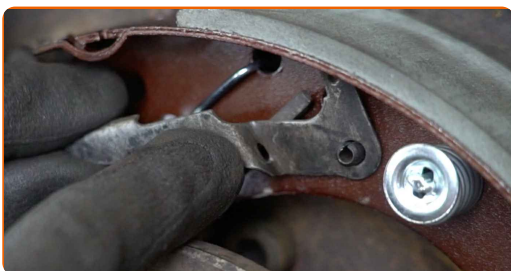
- 30** Installeer een nieuwe rechter remschoen.



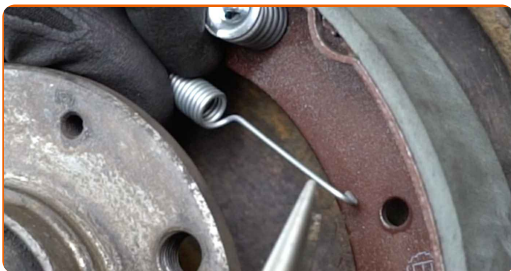
- 31** Monteer de bovenste terugtrekveer. Gebruik een koevoet.



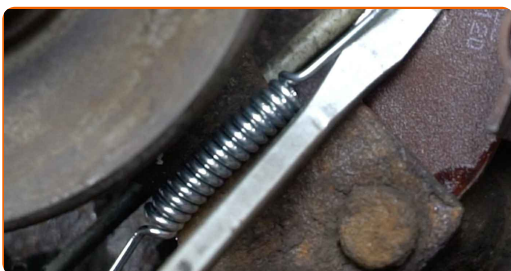
- 32** Monteer de afstelhendel.



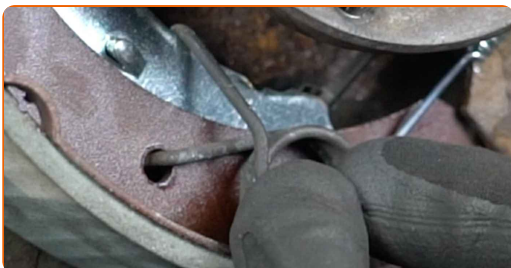
33 Monteer de borgveer. Maak gebruik van de langbektang.



34 Monteer de onderste terugtrekveer. Gebruik een koevoet.



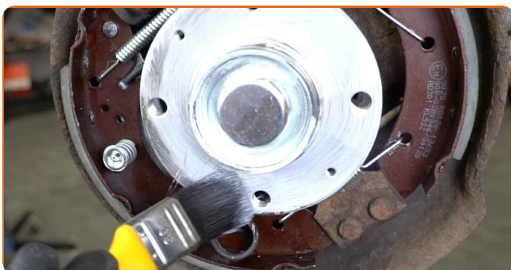
35 Monteer de handrem-terugstelveer van de linker remschoen.



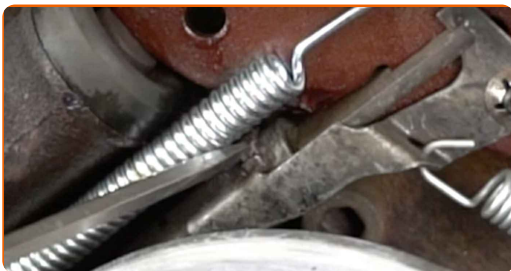
36 Reinig de naaf. Gebruik een staalborstel.



37 Behandel het contactoppervlak. Maak gebruik van keramisch vet.



38 Stel de afsteller voor de remschoen opnieuw af. Gebruik een koevoet.



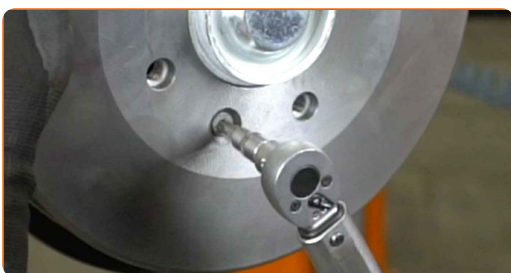
39 Installeer een remtrommel.



40 Breng de bevestigingsbouten aan.



41 Draai de bevestigingen van de remtrommel vast. Gebruik Torx T30. Gebruik een momentsleutel. Draai deze vast tot een koppel van 10 Nm.



42 Behandel het contactvlak waar de velg met de remtrommel in aanraking komt met een daarvoor bedoeld middel. Maak gebruik van keramisch vet.



43

Installeer het wiel.

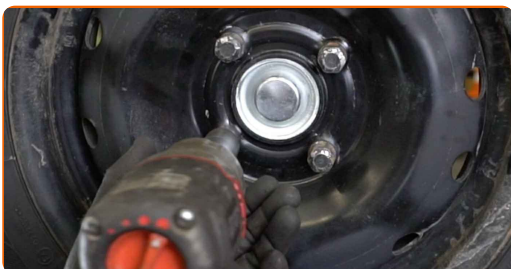


AUTODOC raadt aan:

- Waarschuwing! Houd het wiel vast tijdens het inschroeven van de bevestigingsbouten om letsel te voorkomen. CITROËN XSARA PICASSO (N68)

44

Draai de wielbouten vast. Gebruik de krachtdopsleutel #19.

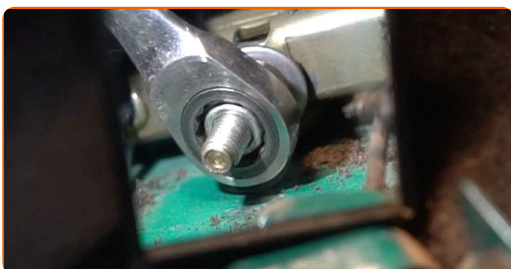


AUTODOC raadt aan:

- Druk het rempedaal enkele malen in zonder de motor te starten, tot u een aanzienlijke weerstand voelt.

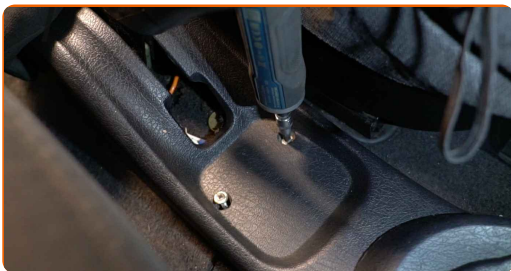
45

Stel de afstelmoer van de handremkabel bij. Gebruik een dopsleutel Nr.12. Gebruik een ratelsleutel.



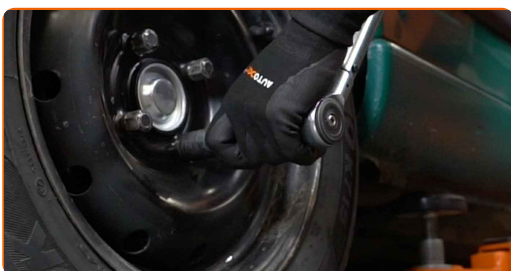
46

Monteer de middenconsole en schroef de bevestigingen ervan vast. Gebruik een kruisschroevendraaier.



47

Verlaag de wagen en werk in kruisvolgorde bij het aanspannen van de wielbouten. Gebruik de krachtdopsleutel #19. Gebruik een momentsleutel. Draai deze vast tot een koppel van 90 Nm.



48

Verwijder de krik en de wielblokken.



GOED GEDAAN! 

BEKIJK MEER TUTORIALS

AUTODOC – TOPKWALITEIT EN BETAALBARE AUTO-ONDERDELEN ONLINE

AUTODOC'S MOBIELE APP: GRIJP GEWELDIGE AANBIEDINGEN, TERWIJL U COMFORTABEL WINKELT



EEN GEWELDIG AANBOD AAN RESERVEONDERDELEN VOOR UW AUTO

REMSCHOENEN: EEN OMVANGRIJK AANBOD

DISCLAIMER:

Het document bevat enkel algemene aanbevelingen die handig kunnen zijn wanneer u reparatie- of vervangingswerken uitvoert. AUTODOC is niet verantwoordelijk voor enig verlies, letsel, schade aan eigendom, verkregen tijdens het reparatie- of vervangingsproces door een onjuist gebruik of misvatting van de voorziene informatie.

AUTODOC is niet verantwoordelijk voor enige mogelijk fouten en onzekerheden in deze gids. De voorziene informatie is enkel voor informatieve doeleinden en kan het advies van specialisten niet vervangen.

AUTODOC is niet verantwoordelijk voor onjuist of gevaarlijk gebruik van uitrusting, gereedschap en auto-onderdelen. AUTODOC raadt ten sterkste aan voorzichtig te zijn en de veiligheidsregels na te leven tijdens het uitvoeren van reparatie- of vervangingswerken. Onthoud: gebruik van auto-onderdelen van lage kwaliteit garandeert niet het geschikte niveau aan veiligheid.

© Copyright 2023 – De volledige inhoud van deze website, in het bijzonder teksten, foto's en afbeeldingen, is door de auteurswet beschermd. Alle rechten, inclusief de rechten op verveelvoudiging, openbaarmaking aan derden, verwerking en vertaling, zijn voorbehouden aan AUTODOC SE.