



Hoe ABS sensor vooraan
vervangen bij een **Honda
Civic 8** – Leidraad voor bij
het vervangen

TUTORIAL



Belangrijk!

Deze vervangingsprocedure kan worden toegepast voor de volgende voertuigen: HONDA CIVIC VIII Hatchback (FN, FK) 1.4 (FK1), HONDA CIVIC VIII Hatchback (FN, FK) 2.2 CTDi (FK3), HONDA CIVIC VIII Hatchback (FN, FK) 2.0 R, HONDA CIVIC VIII Hatchback (FN, FK) 1.4 (FK1, FN4), HONDA CIVIC VIII Hatchback (FN, FK) 2.0 i-VTEC Type R (FN2)

De stappen kunnen lichtjes variëren, afhankelijk van het ontwerp van de wagen.

**VERVANGING: ABS SENSOR – HONDA CIVIC 8.
GEREEDSCHAP DAT U DAARBIJ NODIG HEBT:**



- Staalborstel
- WD-40 spray
- Remmenreiniger
- Diëlektrisch vet
- Multifunctioneel smeervet
- Keramisch vet
- Momentsleutel
- Dopsleutel Nr.10
- Krachtdop voor velgen Nr.19
- Ratelsleutel
- Wringijzer
- Trim-cliptang
- Wielblok

KOOP GEREEDSCHAP

Vervanging: ABS sensor – Honda Civic 8. Deskundigen bevelen aan:

- Alle werkzaamheden moeten worden verricht met stilstaande motor.

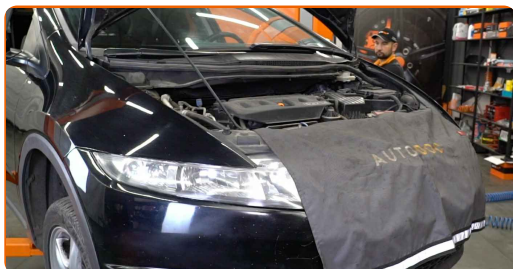
VERVANGING: ABS SENSOR – HONDA CIVIC 8. AANBEVOLEN VOLGORDE VAN STAPPEN:

1 Zet de wielen vast met behulp van wielblokken.

2 Draai de wielbouten los. Gebruik de krachtdopsleutel #19. Gebruik een wringijzer.



3 Hef de auto op.



Vervanging: ABS sensor – Honda Civic 8. De experts van AUTODOC bevelen aan:

- Indien u een krik gebruikt, zorg ervoor dat deze op een plat oppervlak rust zonder oneffenheden.
- Zorg voor extra beveiliging met kriksteunen.

4

Draai de wielbouten los.



AUTODOC raadt aan:

- **Belangrijk!** Houd het wiel vast tijdens het losschroeven van de bevestigingsbouten. Honda Civic 8

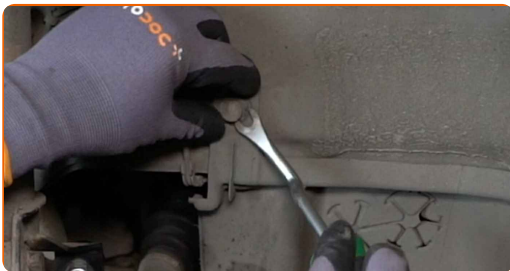
5

Neem het wiel eraf.



6

Haal de plastic clipjes uit de wielkastbekleding. Gebruik een trim-cliptang.



7

Verwijder het middengedeelte van de wielkastbekleding.



8

Maak de stekkerhouder van de ABS-sensor los. Gebruik een trim-cliptang.



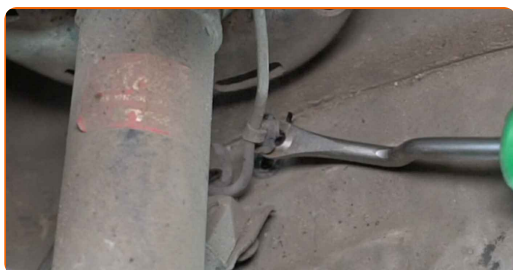
9

Maak de aansluiting van de ABS-sensor los.



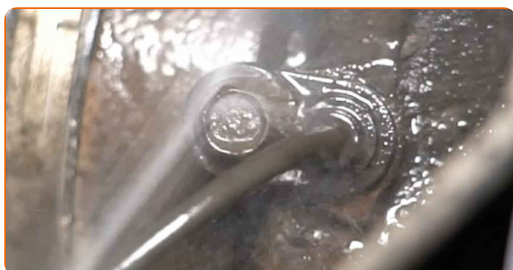
10

Ontkoppel de bedrading voor de ABS-sensor. Gebruik een trim-cliptang.

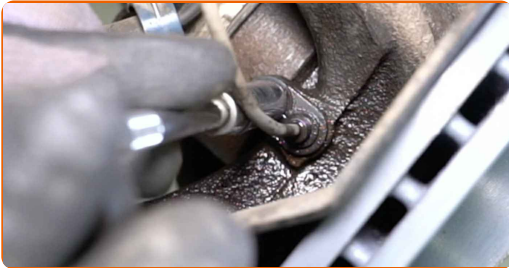


11

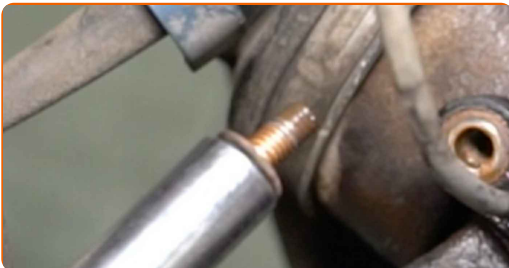
Reinig het bevestigingsmiddel van de ABS-sensor. Gebruik een staalborstel. Gebruik de WD-40 spray.



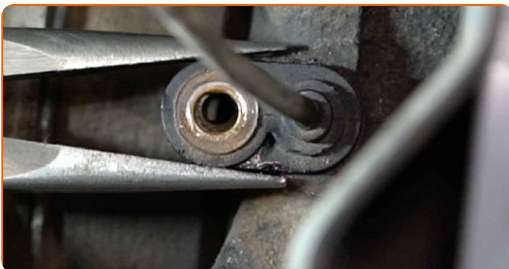
- 12** Schroef het bevestigingsmiddel dat de ABS-sensor met de fusee verbindt los. Gebruik een dopsleutel Nr.10. Gebruik een ratelsleutel.



- 13** Verwijder de bevestigingsbout.



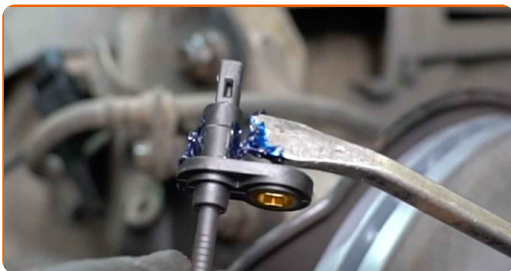
- 14** Ontkoppel de ABS-sensor.



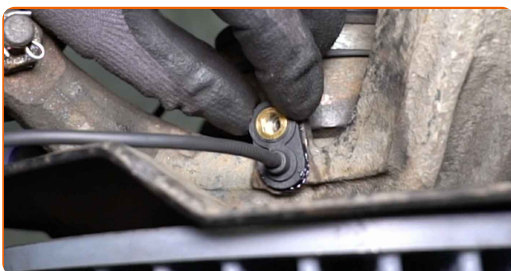
Vervanging: ABS sensor – Honda Civic 8. AUTODOC beveelt aan:

- Wanneer de sensor ernstig verroest is en niet kan worden gedemonteerd, zijn extra stappen met speciale gereedschappen nodig.
- Raadpleeg voor meer informatie de video van deze handleiding.

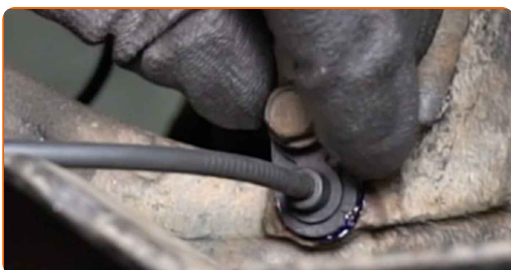
15 Behandel de montageplek van de ABS-sensor. Gebruik een universeel smeermiddel.



16 Monteer de ABS-sensor op de fusee en zet hem vast.



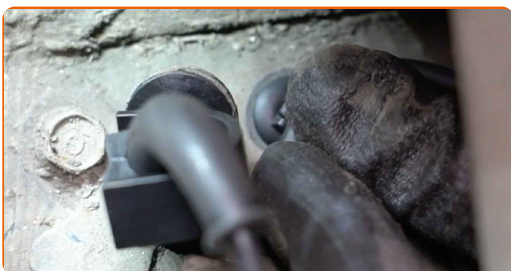
17 Breng de bevestigingsbouten aan.



18 Draai het bevestigingsmiddel dat de ABS-sensor met de fusee verbindt aan. Gebruik een dopsleutel Nr.10. Gebruik een momentsleutel. Draai deze vast tot een koppel van 10 Nm.



19 Sluit de bedrading voor de ABS-sensor aan.



20 Behandel de stekker van de ABS-sensor met een daarvoor bedoeld middel. Gebruik diëlektrisch smeermiddel.



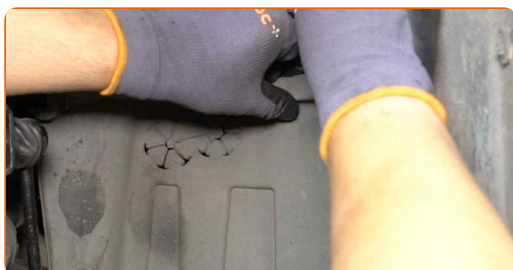
21 Verbind de aansluiting van de ABS-sensor.



22 Sluit de stekkerhouder van de ABS-sensor aan.



23 Plaats het middengedeelte van de wielkastbekleding terug.



24 Breng de plastic clipjes van de wielkastbekleding weer aan.



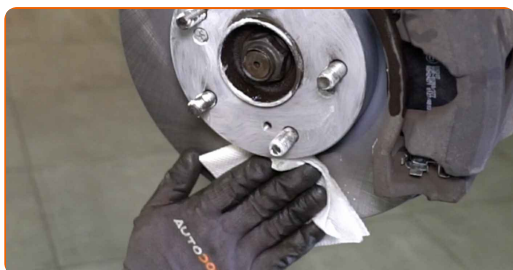
25 Reinig het oppervlak waarop de velg moet worden gemonteerd. Gebruik een staalborstel.



26 Behandel het oppervlak waar de remschijf contact maakt met de velg. Maak gebruik van keramisch vet.



27 Reinig het oppervlak van de remschijf. Gebruik een remmenreiniger.



28 Monteer het wiel.

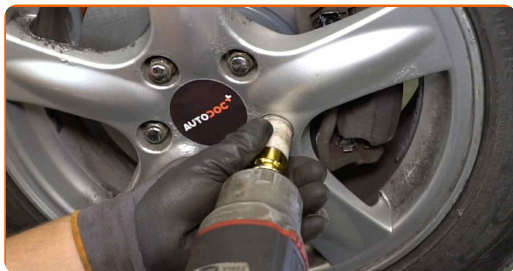


Vervanging: ABS sensor – Honda Civic 8. Tip van AUTODOC:

- Houd het wiel omhoog tijdens het vastschroeven van de bevestigingsbouten om verwondingen te vermijden.

29

Draai de wielbouten vast. Gebruik de krachtdopsleutel #19. Gebruik een ratelsleutel.



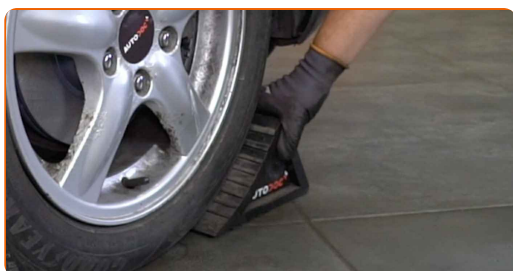
30

Verlaag de wagen en werk in kruisvolgorde bij het aanspannen van de wielbouten. Gebruik de krachtdopsleutel #19. Gebruik een momentsleutel. Draai deze vast tot een koppel van 108 Nm.



31

Verwijder de krik en de wielblokken.



GOED GEDAAN! 

BEKIJK MEER TUTORIALS

AUTODOC – TOPKWALITEIT EN BETAALBARE AUTO- ONDERDELEN ONLINE

AUTODOC'S MOBIELE APP: GRIJP GEWELDIGE AANBIEDINGEN,
TERWIJL U COMFORTABEL WINKELT



+ AUTODOC

GET IT ON
 Google Play

Download on the
 App Store

Download

**EEN GEWELDIG AANBOD AAN RESERVEONDERDELEN
VOOR UW AUTO**

KOOP RESERVEONDERDELEN VOOR HONDA

ABS SENSOR: EEN OMVANGRIJK AANBOD

SELECTEER AUTO-ONDERDELEN VOOR HONDA CIVIC 8

ABS SENSOR VOOR HONDA: NU KOPEN

**ABS SENSOR VOOR HONDA CIVIC 8: DE BESTE
AANBIEDINGEN EN DEALS**

DISCLAIMER:

Het document bevat enkel algemene aanbevelingen die handig kunnen zijn wanneer u reparatie- of vervangingswerken uitvoert. AUTODOC is niet verantwoordelijk voor enig verlies, letsel, schade aan eigendom, verkregen tijdens het reparatie- of vervangingsproces door een onjuist gebruik of misvatting van de voorziene informatie.

AUTODOC is niet verantwoordelijk voor enige mogelijk fouten en onzekerheden in deze gids. De voorziene informatie is enkel voor informatieve doeleinden en kan het advies van specialisten niet vervangen.

AUTODOC is niet verantwoordelijk voor onjuist of gevaarlijk gebruik van uitrusting, gereedschap en auto-onderdelen. AUTODOC raadt ten sterkste aan voorzichtig te zijn en de veiligheidsregels na te leven tijdens het uitvoeren van reparatie- of vervangingswerken. Onthoud: gebruik van auto-onderdelen van lage kwaliteit garandeert niet het geschikte niveau aan wegveiligheid.

© Copyright 2023 – De volledige inhoud van deze website, in het bijzonder teksten, foto's en afbeeldingen, is door de auteurswet beschermd. Alle rechten, inclusief de rechten op verveelvoudiging, openbaarmaking aan derden, verwerking en vertaling, zijn voorbehouden aan AUTODOC GmbH.