



Hoe ABS sensor
achteraan vervangen bij
een **Honda Civic 8** –
Leidraad voor bij het
vervangen

TUTORIAL

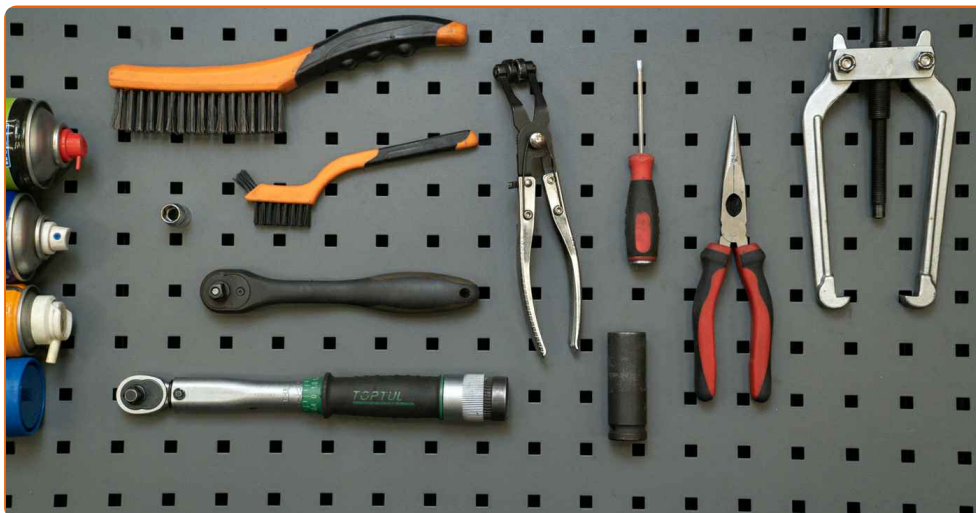


Belangrijk!

Deze vervangingsprocedure kan worden toegepast voor de volgende voertuigen: HONDA CIVIC VIII Hatchback (FN, FK) 1.4 (FK1), HONDA CIVIC VIII Hatchback (FN, FK) 2.2 CTDi (FK3), HONDA CIVIC VIII Hatchback (FN, FK) 2.0 R, HONDA CIVIC VIII Hatchback (FN, FK) 1.4 (FK1, FN4), HONDA CIVIC VIII Hatchback (FN, FK) 2.0 i-VTEC Type R (FN2)

De stappen kunnen lichtjes variëren, afhankelijk van het ontwerp van de wagen.

**VERVANGING: ABS SENSOR – HONDA CIVIC 8.
WERKTUIG DAT U DAARBIJ NODIG HEBT:**



- Staalborstel
- Schoonmaakborstel van nylon
- WD-40 spray
- Universele reinigingsspray
- Remmenreiniger
- Diëlektrisch vet
- Multifunctioneel smeervet
- Keramisch vet
- Momentsleutel
- Dopsleutel Nr.10
- Krachtdop voor velgen Nr.19
- Ratelsleutel
- Wringijzer
- Trim-cliptang
- Platte schroevendraaier
- Langbektang
- Universele Trekker
- Wielblok

KOOP GEREEDSCHAP

Vervanging: ABS sensor – Honda Civic 8. AUTODOC beveelt aan:

- Alle werkzaamheden moeten worden verricht met stilstaande motor.

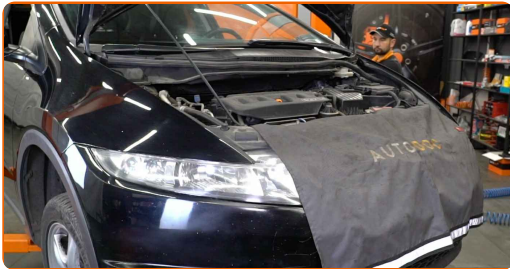
VERVANGING: ABS SENSOR – HONDA CIVIC 8. ONDERNEEM DE VOLGENDE STAPPEN:

1 Zet de wielen vast met behulp van wielblokken.

2 Draai de wielbouten los. Gebruik de krachtdopsleutel #19. Gebruik een wringijzer.



3 Hef de auto op.



Vervanging: ABS sensor – Honda Civic 8. Tip:

- Indien u een krik gebruikt, zorg ervoor dat deze op een plat oppervlak rust zonder oneffenheden.
- Zorg voor extra beveiliging met kriksteunen.

4

Draai de wielbouten los.



AUTODOC raadt aan:

- Waarschuwing! Houd het wiel vast tijdens het losschroeven van de bevestigingsbouten om letsel te voorkomen. Honda Civic 8

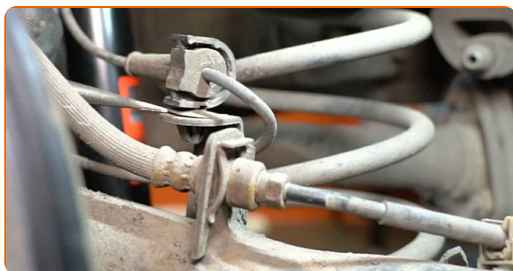
5

Neem het wiel eraf.



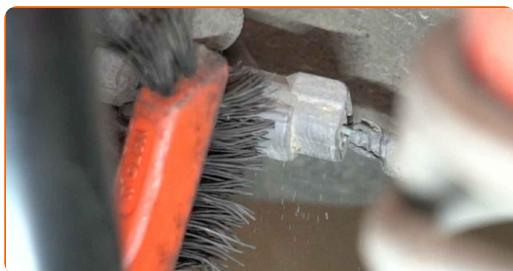
6

Ontkoppel de bedrading voor de ABS-sensor. Gebruik een trim-cliptang. Gebruik een platte schroevendraaier.

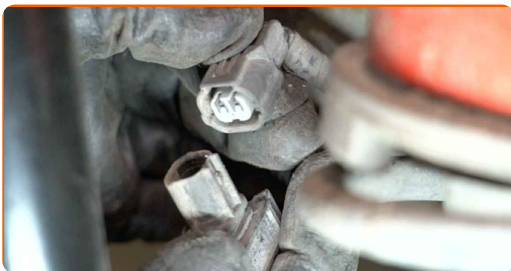


7

Reinig de aansluiting van de ABS-sensor. Maak gebruik van een schoonmaakborstel van nylon.



8 Maak de aansluiting van de ABS-sensor los.



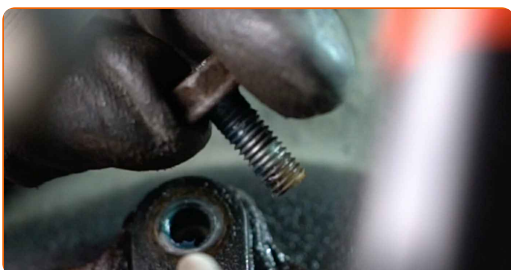
9 Reinig het bevestigingsmiddel van de ABS-sensor. Gebruik een staalborstel. Gebruik de WD-40 spray.



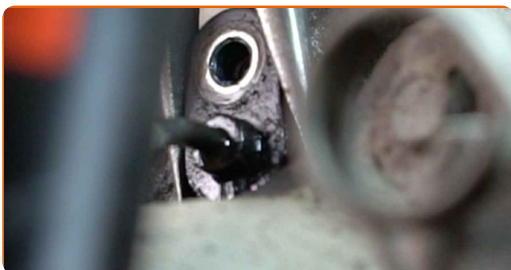
10 Schroef het bevestigingsmiddel van de ABS-sensor los. Gebruik een dopsleutel Nr.10. Gebruik een ratelsleutel.



11 Verwijder de bevestigingsbout.



12 Verwijder de ABS-sensor. Maak gebruik van de langbektang.



13

Reinig de montageplek van de ABS-sensor. Gebruik een staalborstel. Gebruik allesreiniger.



14

Behandel de stekker van de ABS-sensor met een daarvoor bedoeld middel. Gebruik diëlektrisch smeermiddel.



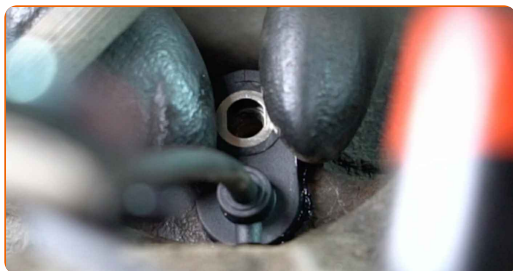
15

Behandel de montageplek van de ABS-sensor. Gebruik een universeel smeermiddel.



16

Installeer de ABS-sensor.



17

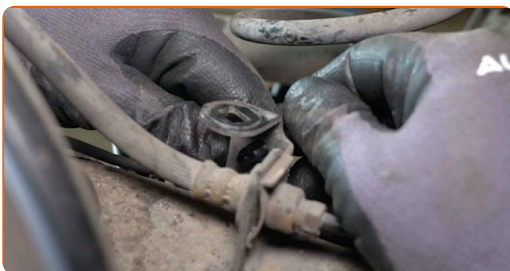
Breng de bevestigingsbouten aan.



- 18** Draai de bevestiging van de ABS-sensor vast. Gebruik een dopsleutel Nr.10. Gebruik een momentsleutel. Draai deze vast tot een koppel van 10 Nm.



- 19** Sluit de bedrading voor de ABS-sensor aan.



- 20** Verbind de aansluiting van de ABS-sensor.



- 21** Reinig het oppervlak waarop de velg moet worden gemonteerd. Gebruik een staalborstel.



- 22** Behandel het oppervlak waar de remschijf contact maakt met de velg. Maak gebruik van keramisch vet.



23

Reinig het oppervlak van de remschijf. Gebruik een remmenreiniger.



24

Monteer het wiel.

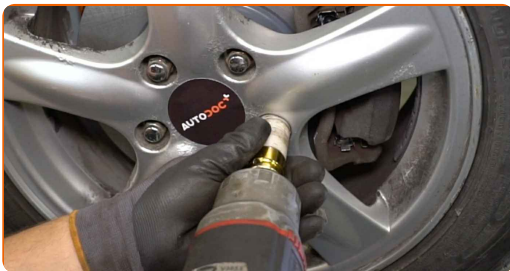


Vervanging: ABS sensor – Honda Civic 8. Tips van de experts van AUTODOC:

- Houd het wiel omhoog tijdens het vastschroeven van de bevestigingsbouten om verwondingen te vermijden.

25

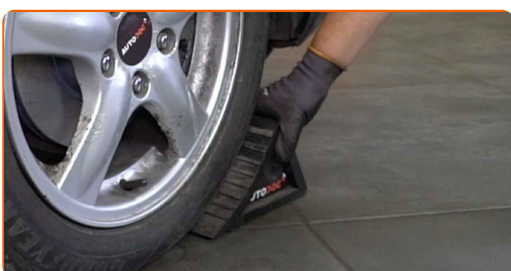
Draai de wielbouten vast. Gebruik de krachtdopsleutel #19. Gebruik een ratelsleutel.



- 26** Verlaag de wagen en werk in kruisvolgorde bij het aanspannen van de wielbouten. Gebruik de krachtdopsleutel #19. Gebruik een momentsleutel. Draai deze vast tot een koppel van 108 Nm.



- 27** Verwijder de krik en de wielblokken.



GOED GEDAAN! 

BEKIJK MEER TUTORIALS

AUTODOC – TOPKWALITEIT EN BETAALBARE AUTO- ONDERDELEN ONLINE

AUTODOC'S MOBIELE APP: GRIJP GEWELDIGE AANBIEDINGEN,
TERWIJL U COMFORTABEL WINKELT



+ AUTODOC

GET IT ON
Google Play

Download on the
App Store

Download

**EEN GEWELDIG AANBOD AAN RESERVEONDERDELEN
VOOR UW AUTO**

KOOP RESERVEONDERDELEN VOOR HONDA

ABS SENSOR: EEN OMVANGRIJK AANBOD

SELECTEER AUTO-ONDERDELEN VOOR HONDA CIVIC 8

ABS SENSOR VOOR HONDA: NU KOPEN

**ABS SENSOR VOOR HONDA CIVIC 8: DE BESTE
AANBIEDINGEN EN DEALS**

DISCLAIMER:

Het document bevat enkel algemene aanbevelingen die handig kunnen zijn wanneer u reparatie- of vervangingswerken uitvoert. AUTODOC is niet verantwoordelijk voor enig verlies, letsel, schade aan eigendom, verkregen tijdens het reparatie- of vervangingsproces door een onjuist gebruik of misvatting van de voorziene informatie.

AUTODOC is niet verantwoordelijk voor enige mogelijk fouten en onzekerheden in deze gids. De voorziene informatie is enkel voor informatieve doeleinden en kan het advies van specialisten niet vervangen.

AUTODOC is niet verantwoordelijk voor onjuist of gevaarlijk gebruik van uitrusting, gereedschap en auto-onderdelen. AUTODOC raadt ten sterkste aan voorzichtig te zijn en de veiligheidsregels na te leven tijdens het uitvoeren van reparatie- of vervangingswerken. Onthoud: gebruik van auto-onderdelen van lage kwaliteit garandeert niet het geschikte niveau aan wegveiligheid.

© Copyright 2023 – De volledige inhoud van deze website, in het bijzonder teksten, foto's en afbeeldingen, is door de auteurswet beschermd. Alle rechten, inclusief de rechten op verveelvoudiging, openbaarmaking aan derden, verwerking en vertaling, zijn voorbehouden aan AUTODOC GmbH.