



Hoe multiriem vervangen
bij een **Mercedes W124** –
Leidraad voor bij het
vervangen

TUTORIAL



Belangrijk!

Deze vervangingsprocedure kan worden toegepast voor de volgende voertuigen: MERCEDES-BENZ Saloon (W124) 300 D 3.0 (124.130), MERCEDES-BENZ Saloon (W124) 300 D 3.0 4-matic (124.330), MERCEDES-BENZ E-Klasse Sedan (W124) E 300 D (124.131), MERCEDES-BENZ Saloon (W124) 300 Turbo diesel 3.0 4-matic (124.333), MERCEDES-BENZ Saloon (W124) 300 3.0 Turbo diesel (124.133), MERCEDES-BENZ W124 Combi (S124) 300 D 3.0 (124.190), MERCEDES-BENZ E-Klasse T-modell (S124) E 300 TD (124.191), MERCEDES-BENZ W124 Combi (S124) 300 Turbo diesel 3.0 4-matic (124.393), MERCEDES-BENZ E-Klasse T-modell (S124) E 250 TD (124.186), MERCEDES-BENZ G-Klasse SUV (W463) 350 Turbo 3.5 GD (463.320, 463.321), MERCEDES-BENZ T1 Van (601, 611) 208 D 2.3, MERCEDES-BENZ T1 Open laadbak/ Chassis (602) 308 D 2.3, MERCEDES-BENZ T1 Open laadbak/ Chassis (601) 208 D 2.3, MERCEDES-BENZ T1 Van (601, 611) 210 D 2.8, MERCEDES-BENZ T1 Open laadbak/ Chassis (601) 210 D 2.9, (+ 73)

De stappen kunnen lichtjes variëren, afhankelijk van het ontwerp van de wagen.

**VERVANGING: MULTIRIEM – MERCEDES W124.
OVERZICHT MET GEREEDSCHAP DAT U NODIG HEBT:**



- Combinatiesleutel Nr.16
- Verlenging voor dopsleutel met 3/8" vierkantaandrijving
- Spatbordbeschermer

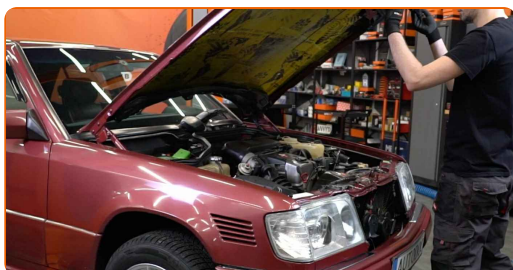
KOOP GEREEDSCHAP

Vervanging: multiriem – Mercedes W124. AUTODOC beveelt aan:

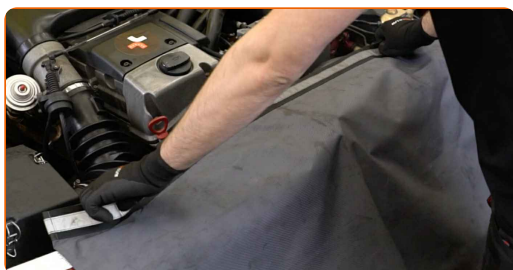
- Alle werkzaamheden moeten worden verricht met stilstaande motor.

VERVANGING: MULTIRIEM – MERCEDES W124. ONDERNEEM DE VOLGENDE STAPPEN:

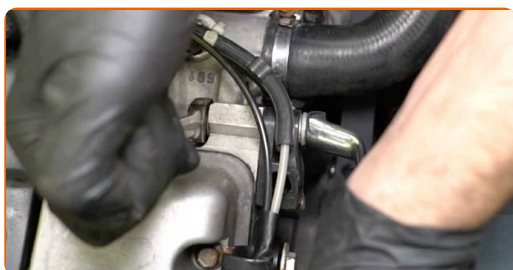
1 Open de motorkap.



2 Gebruik een beschermhoes om beschadiging van lak en kunststof onderdelen van de auto te voorkomen.

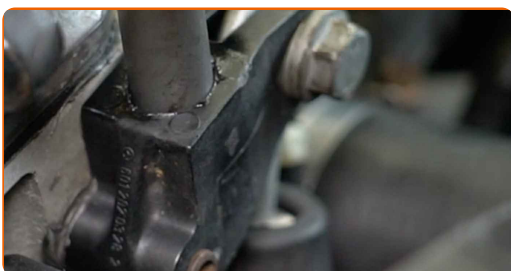


3 Draai de bevestigingsbout van de riemspanner los. Gebruik een combinatie steeksleutel Nr.16.



4

Maak gebruik van een hefboom met de juiste diameter om de spanner los te maken en verwijder de bevestigingsbout. Gebruik een verlenging voor de dopsleutel met 3/8" vierkantaandrijving.



5

Haal de multiriem weg.

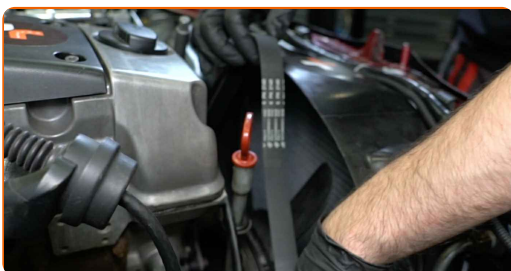


AUTODOC raadt aan:

- Controleer de staat van de riemspanner en de vrijlooppoelie en vervang deze indien nodig.

6

Plaats de multiriem.



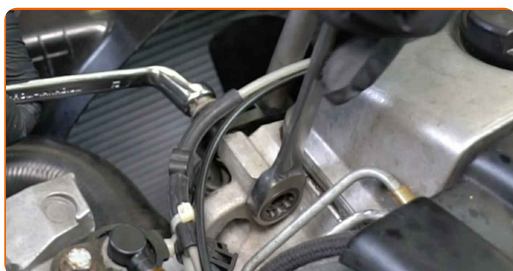
Vervanging: multiriem – Mercedes W124. Deskundigen bevelen aan:

- Zorg ervoor dat de multiriem nauwsluitend op alle spanners en rollen past.

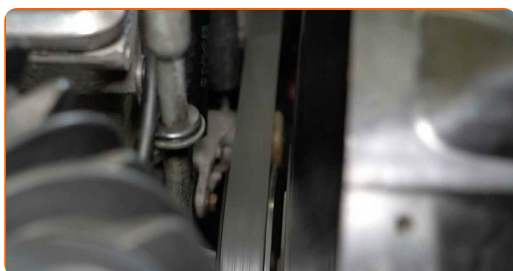
- 7** Zet de spanner terug in zijn oorspronkelijke stand en installeer de bevestigingsbout. Gebruik een verlenging voor de dopsleutel met 3/8" vierkantaandrijving.



- 8** Schroef de bevestigingsbout van de riemspanner vast. Gebruik een combinatie steeksleutel Nr.16.

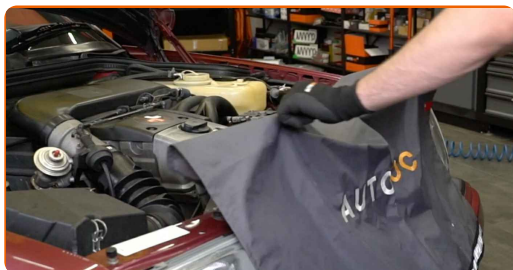


- 9** Laat de motor enkele minuten draaien. Dit is noodzakelijk om te garanderen dat de component correct werkt.



- 10** Schakel de motor uit.

- 11** Verwijder de beschermhoes van het spatbord.



12

Sluit de motorkap.



GOED GEDAAN! 

BEKIJK MEER TUTORIALS

AUTODOC – TOPKWALITEIT EN BETAALBARE AUTO- ONDERDELEN ONLINE

AUTODOC'S MOBIELE APP: GRIJP GEWELDIGE AANBIEDINGEN,
TERWIJL U COMFORTABEL WINKELT



+ AUTODOC

GET IT ON
 Google Play

Download on the
 App Store

Download

**EEN GEWELDIG AANBOD AAN RESERVEONDERDELEN
VOOR UW AUTO**

KOOP RESERVEONDERDELEN VOOR MERCEDES

MULTIRIEM: EEN OMVANGRIJK AANBOD

SELECTEER AUTO-ONDERDELEN VOOR MERCEDES W124

MULTIRIEM VOOR MERCEDES: NU KOPEN

**MULTIRIEM VOOR MERCEDES W124: DE BESTE
AANBIEDINGEN EN DEALS**

DISCLAIMER:

Het document bevat enkel algemene aanbevelingen die handig kunnen zijn wanneer u reparatie- of vervangingswerken uitvoert. AUTODOC is niet verantwoordelijk voor enig verlies, letsel, schade aan eigendom, verkregen tijdens het reparatie- of vervangingsproces door een onjuist gebruik of misvatting van de voorziene informatie.

AUTODOC is niet verantwoordelijk voor enige mogelijk fouten en onzekerheden in deze gids. De voorziene informatie is enkel voor informatieve doeleinden en kan het advies van specialisten niet vervangen.

AUTODOC is niet verantwoordelijk voor onjuist of gevaarlijk gebruik van uitrusting, gereedschap en auto-onderdelen. AUTODOC raadt ten sterkste aan voorzichtig te zijn en de veiligheidsregels na te leven tijdens het uitvoeren van reparatie- of vervangingswerken. Onthoud: gebruik van auto-onderdelen van lage kwaliteit garandeert niet het geschikte niveau aan wegveiligheid.

© Copyright 2023 – De volledige inhoud van deze website, in het bijzonder teksten, foto's en afbeeldingen, is door de auteurswet beschermd. Alle rechten, inclusief de rechten op verveelvoudiging, openbaarmaking aan derden, verwerking en vertaling, zijn voorbehouden aan AUTODOC SE.