



Hoe remschijven
achteraan vervangen bij
een **Mercedes W210** –
Leidraad voor bij het
vervangen

TUTORIAL



Belangrijk!

Deze vervangingsprocedure kan worden toegepast voor de volgende voertuigen: MERCEDES-BENZ E-Klasse Sedan (W210) E 320 (210.055), MERCEDES-BENZ E-Klasse Sedan (W210) E 280 (210.053), MERCEDES-BENZ E-Klasse Sedan (W210) E 420 (210.072), MERCEDES-BENZ C-Klasse T-modell (S203) C 220 CDI (203.208), MERCEDES-BENZ E-Klasse Sedan (W210) E 270 CDI (210.016), MERCEDES-BENZ E-Klasse Sedan (W210) E 280 (210.063), MERCEDES-BENZ E-Klasse Sedan (W210) E 280 4-matic (210.081), MERCEDES-BENZ E-Klasse Sedan (W210) E 320 (210.065), MERCEDES-BENZ E-Klasse Sedan (W210) E 300 Turbo-D (210.025), MERCEDES-BENZ E-Klasse Sedan (W210) E 320 4-matic (210.082), MERCEDES-BENZ CLK (C208) 320 3.2 (208.365), MERCEDES-BENZ E-Klasse Sedan (W210) E 240 (210.061), MERCEDES-BENZ CLK Cabriolet (A208) 200 2.0 Kompressor (208.445), MERCEDES-BENZ CLK Cabriolet (A208) 230 2.3 Kompressor (208.447), MERCEDES-BENZ CLK Cabriolet (A208) 320 3.2 (208.465), (+ 74)

De stappen kunnen lichtjes variëren, afhankelijk van het ontwerp van de wagen.

**VERVANGING: REMSCHIJVEN – MERCEDES W210.
WERKTUIG DAT U DAARBIJ NODIG HEBT:**



- Staalborstel
- Schoonmaakborstel van nylon
- WD-40 spray
- Remmenreiniger
- Anti-squeal pasta
- Keramisch vet
- Momentsleutel
- Dopsleutel Nr.16
- Inbus bit nr. H5
- Krachtdop voor velgen Nr.17
- Ratelsleutel
- Koevoet
- Wringijzer
- Remklauw terugsteller
- Doorslag
- Hamer
- Wielblok

KOOP GEREEDSCHAP

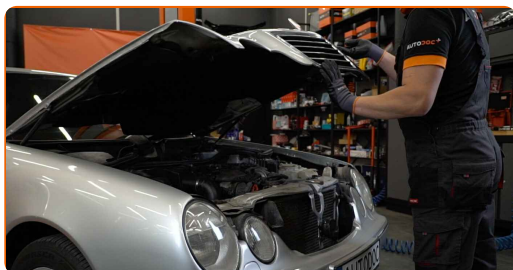
Vervanging: remschijven – Mercedes W210. De experts van AUTODOC bevelen aan:

- Vervang de remschijven op de Mercedes W210 volledig op elke as. Onafhankelijk van de staat van de componenten. Dit zorgt ervoor dat het remmen gelijk gebeurt.
- De vervangprocedure is identiek voor beide remschijven op dezelfde as.
- Bij vervanging van de remschijven, vervang ook steeds de remblokken.
- Alle werkzaamheden moeten worden verricht met stilstaande motor.

VERVANGING: REMSCHIJVEN – MERCEDES W210. ONDERNEEM DE VOLGENDE STAPPEN:

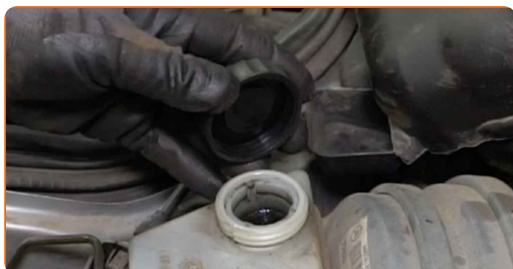
1

Klap de motorkap open.



2

Schroef het deksel van het remvloeistofreservoir los.



3

Zet de wielen vast met behulp van wielblokken.

4

Draai de wielbouten los. Gebruik de krachtdopsleutel #17. Gebruik een wringijzer.



5

Hef de auto op.

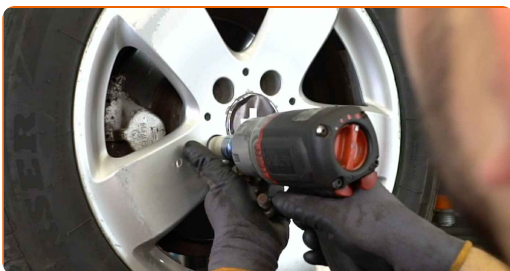


Vervanging: remschijven – Mercedes W210. Deskundigen bevelen aan:

- Indien u een krik gebruikt, zorg ervoor dat deze op een plat oppervlak rust zonder oneffenheden.
- Zorg voor extra beveiliging met kriksteunen.

6

Draai de wielbouten los.

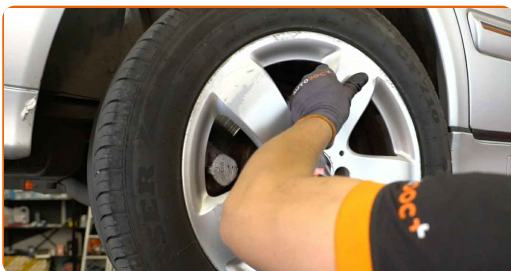


AUTODOC raadt aan:

- Belangrijk! Houd het wiel vast tijdens het losschroeven van de bevestigingsbouten. Mercedes W210

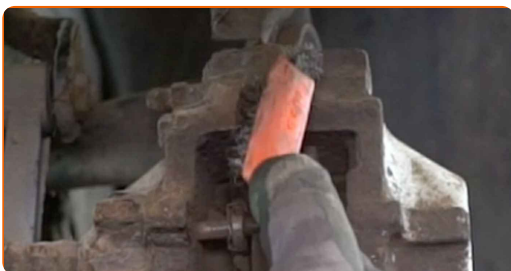
7

Neem het wiel eraf.



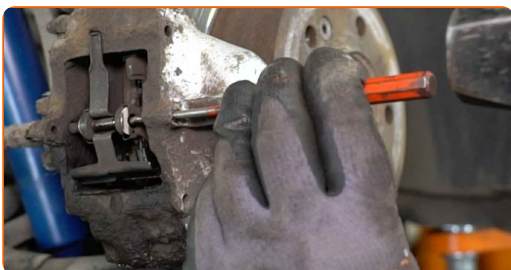
8

Maak de bevestigingsstukken van de remblokken schoon. Gebruik een remmenreiniger. Gebruik een staalborstel.



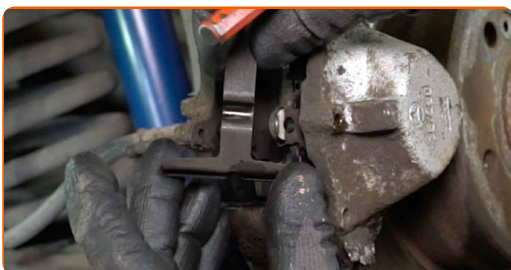
9

Verwijder de remblokken. Gebruik een doorslag. Gebruik een hamer.

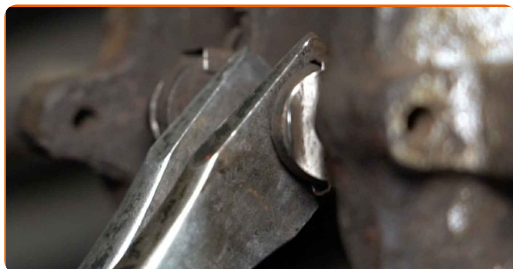


10

Neem de borgveer van de remblokken.



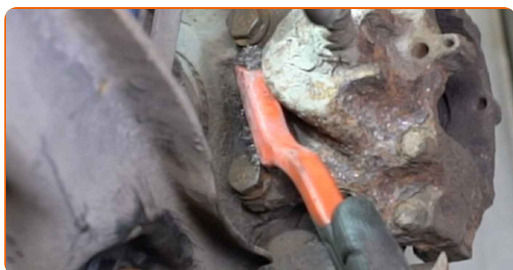
11 Spreid de remblokken. Gebruik een koevoet.



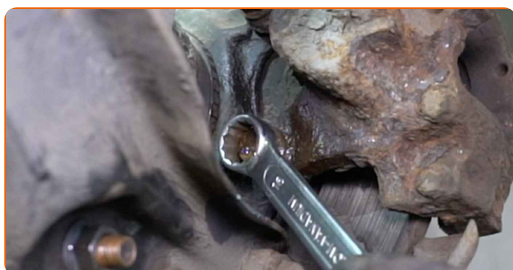
12 Verwijder de remblokken.



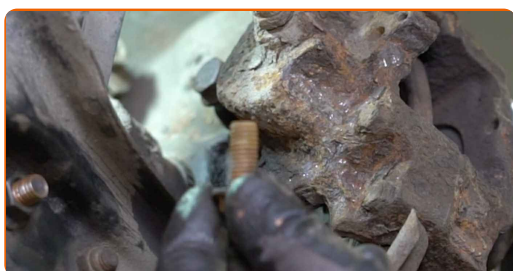
13 Reinig de remklauwbevestigingen. Gebruik een staalborstel. Gebruik de WD-40 spray.



14 Schroef de bevestigingen van de remklauw los. Gebruik een dopsleutel Nr.16. Gebruik een ratelsleutel.

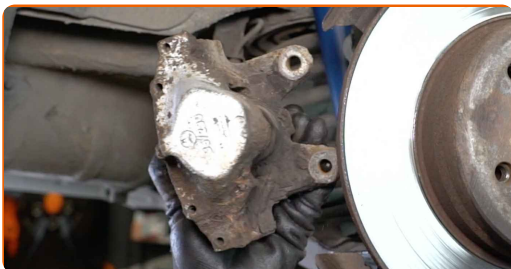


15 Verwijder de bevestigingsbouten.



16

Verwijder de remklauw.



Vervanging: remschijven – Mercedes W210. AUTODOC beveelt aan:

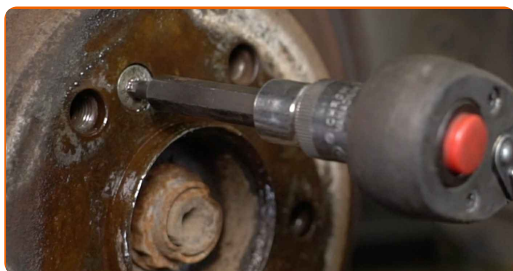
- Bind de remklauw vast aan de ophanging of aan de carrosserie met een kabel, zonder deze los te koppelen van de remslang, om drukontlading van het remsysteem te voorkomen.
- Zorg er voor dat de remklauw niet aan de remslang hangt.
- Druk het rempedaal niet in na het verwijderen van de remklauw. Als resultaat kan de zuiger uit de remcilinder vallen, en kan er remvloeistof lekken of de druk in het systeem ontladen worden.

17

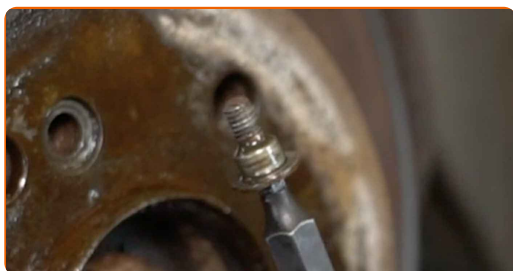
Reinig de bevestiging van de remschijf. Gebruik een staalborstel. Gebruik de WD-40 spray.



18 Schroef de bevestigingsmiddelen voor de remschijf los. Gebruik inbussleutel nr. H5. Gebruik een ratelsleutel.



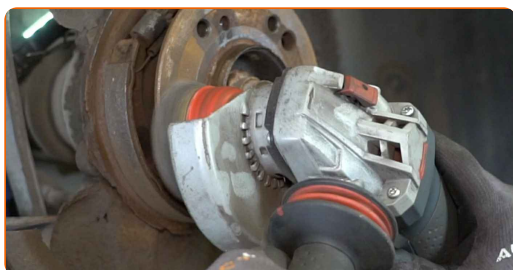
19 Verwijder de bevestigingsbout.



20 Verwijder de remschijf.



21 Maak de wielnaaf schoon. Gebruik een staalborstel.



22 Behandel het contactoppervlak. Maak gebruik van keramisch vet.

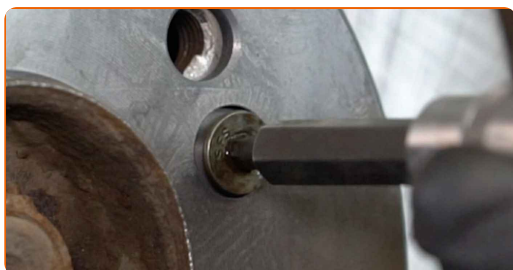
23 Reinig het mechanisme van de handremvoeringen. Gebruik een remmenreiniger.



24 Installeer een nieuwe remschijf.



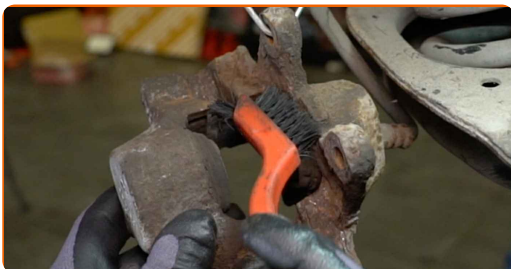
25 Breng de bevestigingsbouten aan.



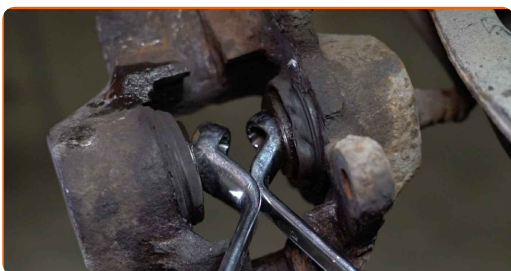
26 Draai de bevestigingsmiddelen voor de remschijf vast. Gebruik inbussleutel nr. H5. Gebruik een momentsleutel. Draai deze vast tot een koppel van 10 Nm.



27 Behandel de remklauwzuigers. Maak gebruik van een schoonmaakborstel van nylon. Gebruik een remmenreiniger.



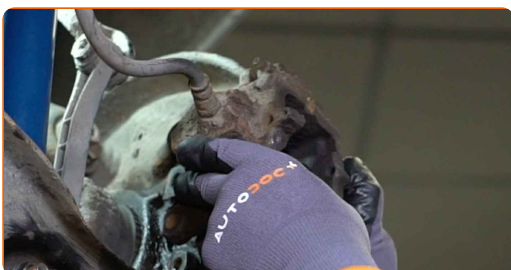
28 Draai de remklauwzuigers terug. Gebruik een remklauw terugdraaiset.



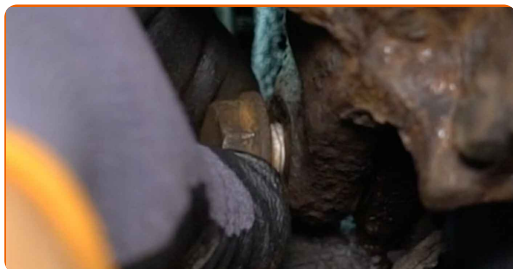
29 Reinig de plek waar de remklauw gemonteerd wordt. Gebruik een remmenreiniger. Gebruik een staalborstel.



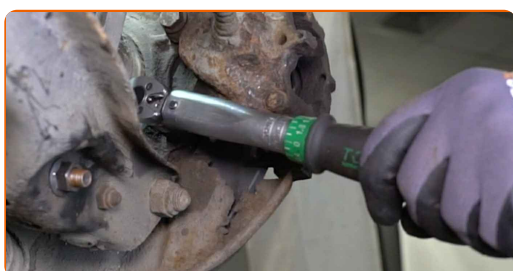
30 Installeer de remklauw.



31 Breng de bevestigingsbouten aan.



32 Span de remklauwbevestigingen aan. Gebruik een dopsleutel Nr.16. Gebruik een momentsleutel. Draai deze vast tot een koppel van 55 Nm.



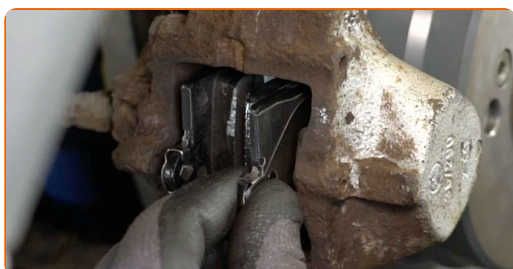
33 Smeer het oppervlak van de remblokken in, dat in contact komt met de remklauw. Gebruik een anti-squeal pasta.



AUTODOC raadt aan:

- Zorg ervoor dat het schijfoppervlak proper is vooraleer de blokken te installeren.

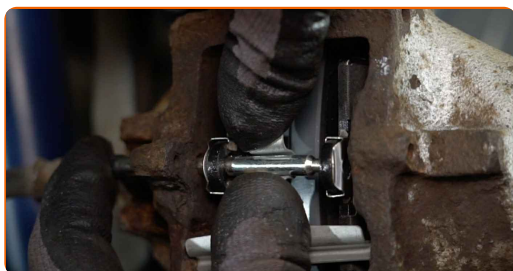
34 Installeer de remblokken.



35 Plaats de borgveer van de remblokken.



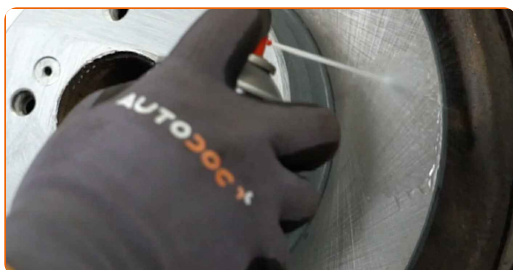
36 Installeer de remblokken. Gebruik een doorslag. Gebruik een hamer.



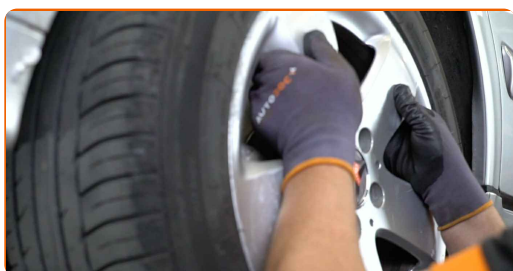
37 Behandel het oppervlak waar de remschijf contact maakt met de velg. Maak gebruik van keramisch vet.



38 Reinig het oppervlak van de remschijf. Gebruik een remmenreiniger.



39 Monteer het wiel.

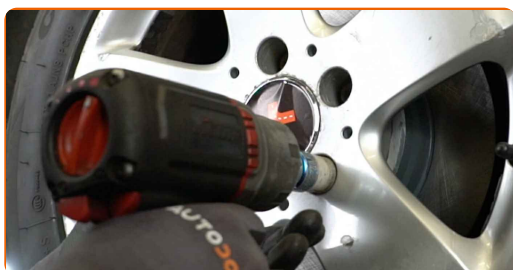


Vervanging: remschijven – Mercedes W210. Tip:

- Houd het wiel omhoog tijdens het vastschroeven van de bevestigingsbouten om verwondingen te vermijden.

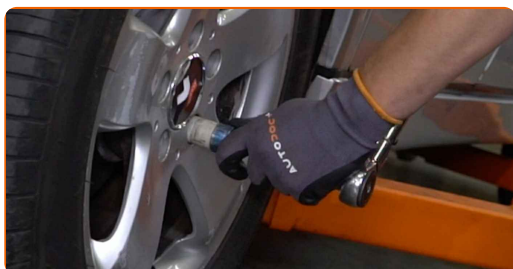
40

Draai de wielbouten vast. Gebruik de krachtdopsleutel #17. Gebruik een ratelsleutel.



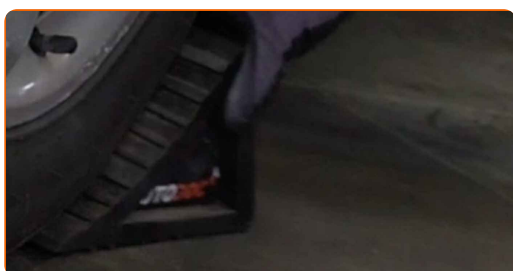
41

Verlaag de wagen en werk in kruisvolgorde bij het aanspannen van de wielbouten. Gebruik de krachtdopsleutel #17. Gebruik een momentsleutel. Draai deze vast tot een koppel van 110 Nm.



42

Verwijder de krik en de wielblokken.



AUTODOC raadt aan:

- Mercedes W210 – Druk zonder de motor aan te zetten het rempedaal een aantal keer in totdat het stevig aanvoelt.
- Controleer het remvloeistofpeil in het expansiereservoir en vul deze desgewenst bij.

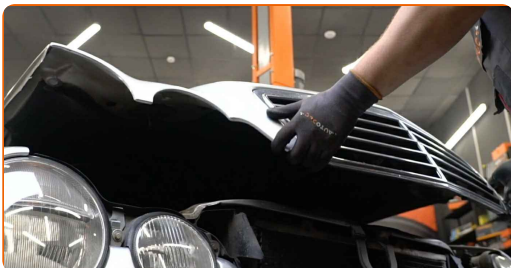
43

Schroef de dop van het expansievat voor de remvloeistof vast.



44

Klap de motorkap dicht.



GOED GEDAAN! 

BEKIJK MEER TUTORIALS

AUTODOC – TOPKWALITEIT EN BETAALBARE AUTO- ONDERDELEN ONLINE

AUTODOC'S MOBIELE APP: GRIJP GEWELDIGE AANBIEDINGEN,
TERWIJL U COMFORTABEL WINKELT



+ AUTODOC

GET IT ON
Google Play

Download on the
App Store

Download

**EEN GEWELDIG AANBOD AAN RESERVEONDERDELEN
VOOR UW AUTO**

KOOP RESERVEONDERDELEN VOOR MERCEDES

REMSCHIJVEN: EEN OMVANGRIJK AANBOD

SELECTEER AUTO-ONDERDELEN VOOR MERCEDES W210

REMSCHIJVEN VOOR MERCEDES: NU KOPEN

**REMSCHIJVEN VOOR MERCEDES W210: DE BESTE
AANBIEDINGEN EN DEALS**

DISCLAIMER:

Het document bevat enkel algemene aanbevelingen die handig kunnen zijn wanneer u reparatie- of vervangingswerken uitvoert. AUTODOC is niet verantwoordelijk voor enig verlies, letsel, schade aan eigendom, verkregen tijdens het reparatie- of vervangingsproces door een onjuist gebruik of misvatting van de voorziene informatie.

AUTODOC is niet verantwoordelijk voor enige mogelijk fouten en onzekerheden in deze gids. De voorziene informatie is enkel voor informatieve doeleinden en kan het advies van specialisten niet vervangen.

AUTODOC is niet verantwoordelijk voor onjuist of gevaarlijk gebruik van uitrusting, gereedschap en auto-onderdelen. AUTODOC raadt ten sterkste aan voorzichtig te zijn en de veiligheidsregels na te leven tijdens het uitvoeren van reparatie- of vervangingswerken. Onthoud: gebruik van auto-onderdelen van lage kwaliteit garandeert niet het geschikte niveau aan wegveiligheid.

© Copyright 2023 – De volledige inhoud van deze website, in het bijzonder teksten, foto's en afbeeldingen, is door de auteurswet beschermd. Alle rechten, inclusief de rechten op verveelvoudiging, openbaarmaking aan derden, verwerking en vertaling, zijn voorbehouden aan AUTODOC SE.