



Hoe raammechanisme
achteraan vervangen bij
een **Mercedes W210** –
Leidraad voor bij het
vervangen

TUTORIAL

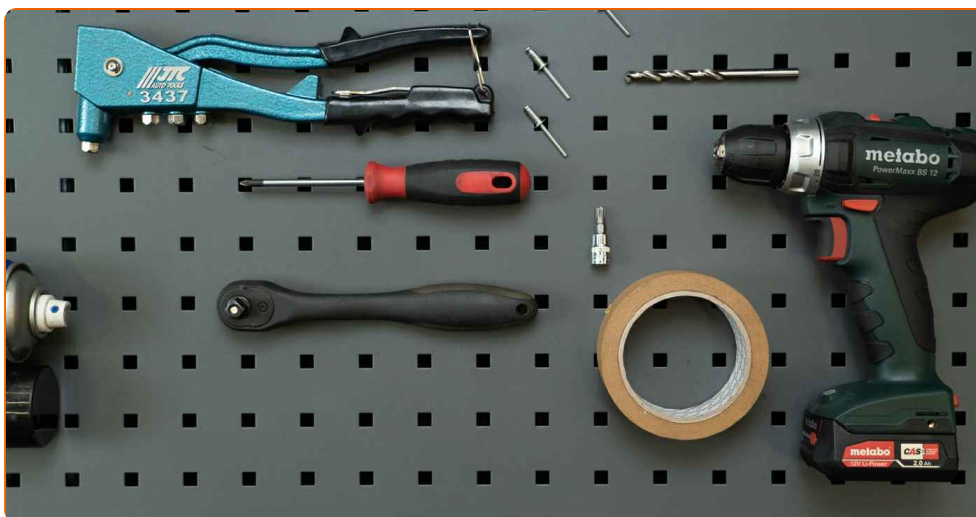


Belangrijk!

Deze vervangingsprocedure kan worden toegepast voor de volgende voertuigen: MERCEDES-BENZ E-Klasse Sedan (W210) E 220 D (210.004), MERCEDES-BENZ E-Klasse Sedan (W210) E 250 D (210.010), MERCEDES-BENZ E-Klasse Sedan (W210) E 200 (210.035), MERCEDES-BENZ E-Klasse Sedan (W210) E 300 D (210.020), MERCEDES-BENZ E-Klasse Sedan (W210) E 230 (210.037), MERCEDES-BENZ E-Klasse Sedan (W210) E 320 (210.055), MERCEDES-BENZ E-Klasse Sedan (W210) E 290 Turbo-D (210.017), MERCEDES-BENZ E-Klasse Sedan (W210) E 280 (210.053), MERCEDES-BENZ E-Klasse Sedan (W210) E 420 (210.072), MERCEDES-BENZ E-Klasse Sedan (W210) E 50 AMG (210.072), MERCEDES-BENZ E-Klasse T-modell (S210) E 200 T (210.235), MERCEDES-BENZ E-Klasse T-modell (S210) E 230 T (210.237), MERCEDES-BENZ E-Klasse T-modell (S210) E 420 T (210.272), MERCEDES-BENZ E-Klasse T-modell (S210) E 290 T Turbo-D (210.217), MERCEDES-BENZ E-Klasse T-modell (S210) E 250 T D (210.210), (+ 37)

De stappen kunnen lichtjes variëren, afhankelijk van het ontwerp van de wagen.

VERVANGING: RAAMMECHANISME – MERCEDES
W210. OVERZICHT MET GEREEDSCHAP DAT U NODIG
HEBT:



- Torx bit T30
- Ratelsleutel
- Kruisschroevendraaier
- Kunststof interieur demontage lepels
- Boor
- 7 mm boor
- Klinkhamer
- 4.8 mm klinknagels
- Schilderstape

KOOP GEREEDSCHAP

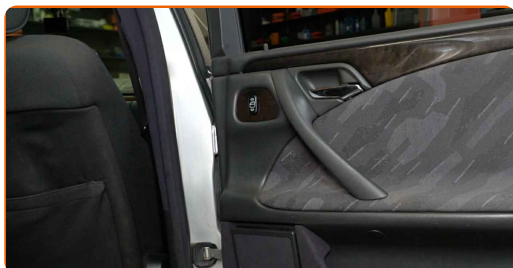
Vervanging: raammechanisme – Mercedes W210. De experts van AUTODOC bevelen aan:

- Alle werkzaamheden moeten worden verricht met stilstaande motor.

VERVANGING: RAAMMECHANISME – MERCEDES W210. HANTEER DE VOLGENDE PROCEDURE:

1

Zet het achterportier open.



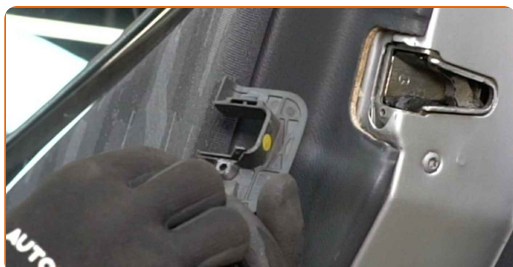
2

Schroef de afdekking van het deurslot los. Gebruik een kruisschroevendraaier.

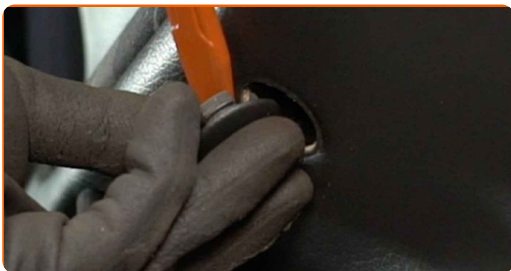


3

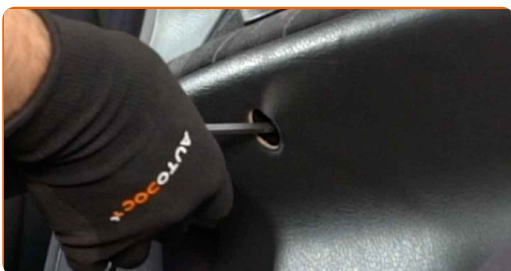
Verwijder de afdekking van het deurslot.



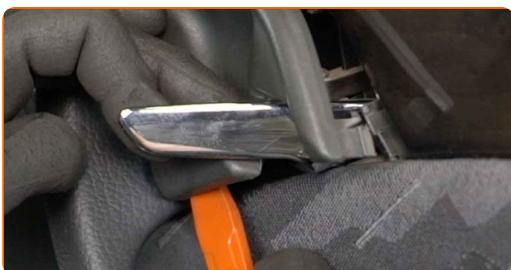
4 Verwijder de afdekking van de bevestiging van de deurbekleding. Gebruik een kunststof interieur demontage lepel.



5 Schroef de bevestiging van de deurbekleding los. Gebruik een kruisschroevendraaier.



6 Maak de bekledingsplaat voor de portiergreep los. Gebruik een kunststof interieur demontage lepel.

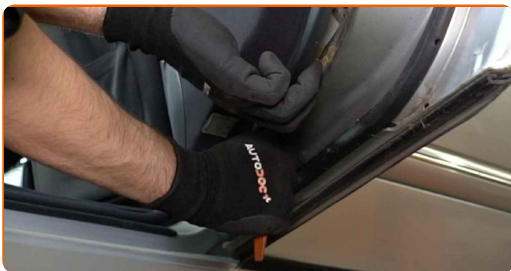


7 Schroef de bevestiging van de deurbekleding los. Gebruik een kruisschroevendraaier.



8

Maak het portierpaneel los. Gebruik een kunststof interieur demontage lepel.

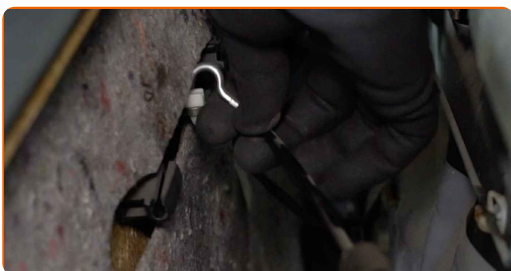


AUTODOC raadt aan:

- Vervanging: raammechanisme – Mercedes W210. Oefen niet te veel kracht uit bij het verwijderen van het onderdeel aangezien het daarbij beschadigd zou kunnen raken.

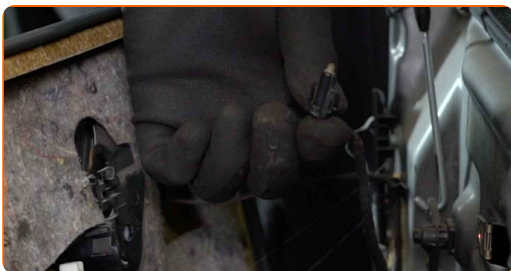
9

Ontkoppel de kabel voor de aandrijving van het portierslot.



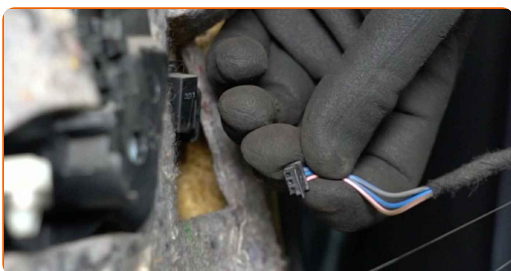
10

Maak de verlichtingsmodule van de deurklink los.

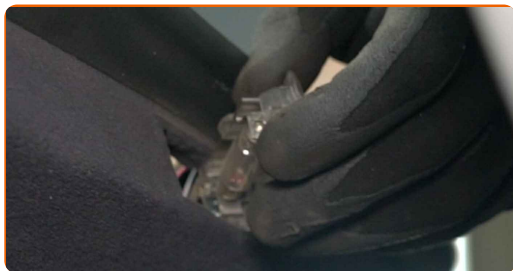


11

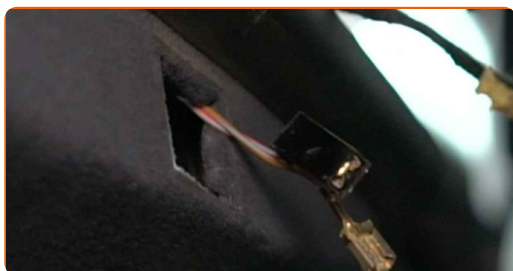
Maak de stekker voor de schakelmodule van de elektrische ruit los.



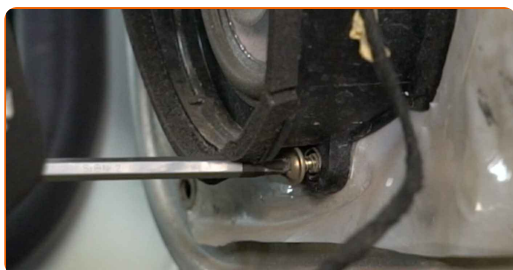
12 Verwijder het lampje. Gebruik een kunststof interieur demontage lepel.



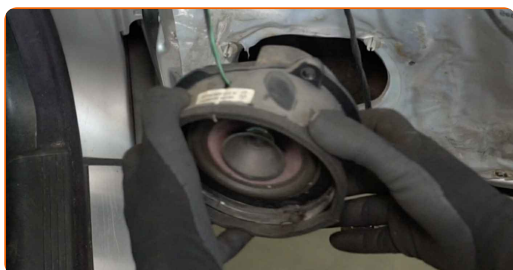
13 Ontkoppel het aansluitstuk voor lampen.



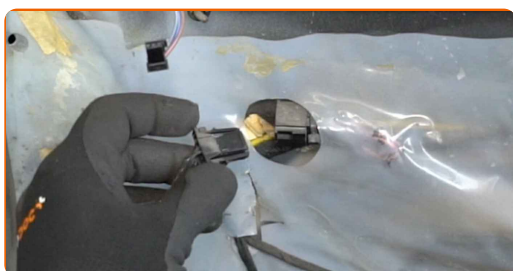
14 Schroef de bevestigingen van de luidspreker los. Gebruik een kruisschroevendraaier.



15 Verwijder de luidspreker.



16 Maak de luidsprekerstekker los.

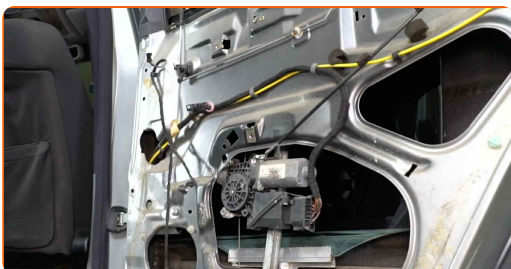


17 Maak de geluidsisolatie voor het portierpaneel los.



18 Zet het contact aan.

19 Laat de ruiten zakken.



Vervanging: raammechanisme – Mercedes W210. Tip:

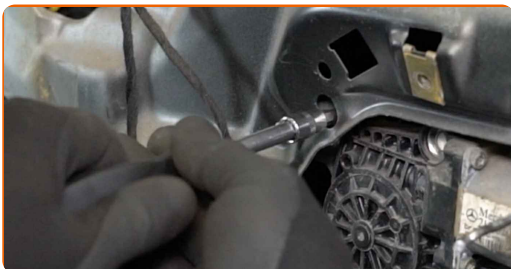
- Ga door met het laten zakken van de ruiten totdat de bevestigingsmiddelen zichtbaar worden.

20 Zet het contact uit.

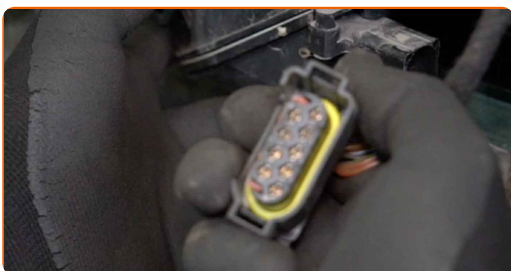
21 Maak de bevestigingsklem van de ruit los. Gebruik een kunststof interieur demontage lepel.



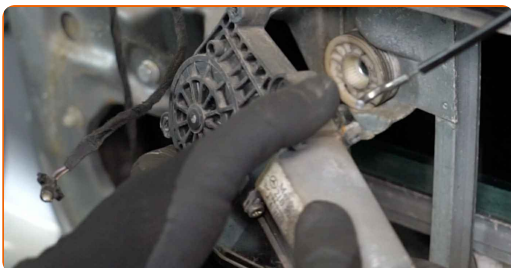
22 Schroef de bevestigingen van de elektrisch aangedreven ruit los. Gebruik Torx T30. Gebruik een ratelsleutel.



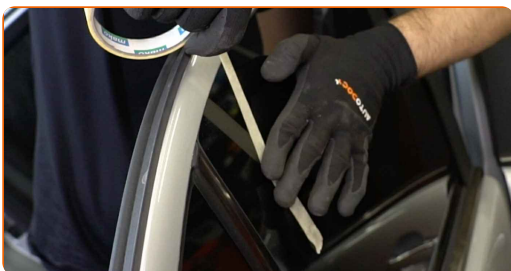
23 Haal de stekker uit de motor van de elektrisch aangedreven ruit.



24 Verwijder de motor van de elektrisch aangedreven ruit.



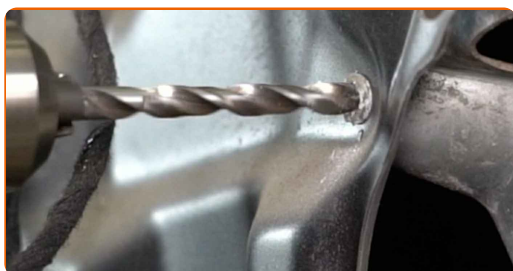
25 Laat het glas van de ruiten weer volledig opkomen en bevestig het uit voorzorg met afplakband aan de portieromlijsting.



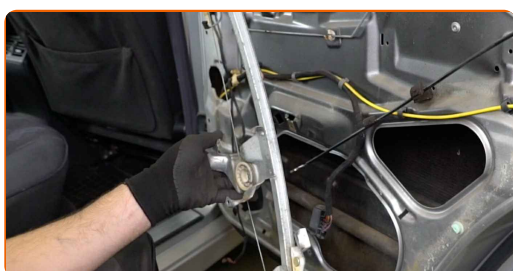
AUTODOC raadt aan:

- Houd het glas vast terwijl u het laat opkomen om letsel te voorkomen.

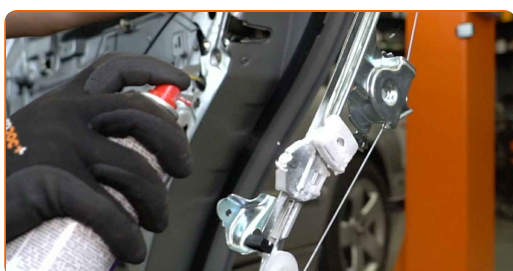
- 26** Verwijder de klinknagels van het raammechanisme met behulp van een boor. Gebruik een boor. Gebruik een 7 mm boor.



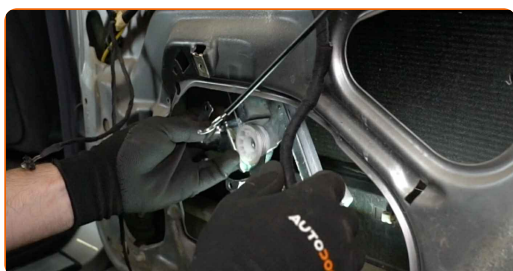
- 27** Verwijder het raammechanisme.



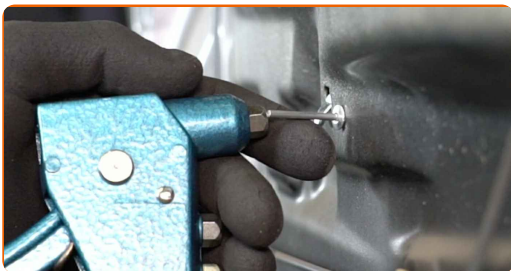
- 28** Besproei het raammechanisme. Gebruik multifunctioneel lithiumvet.



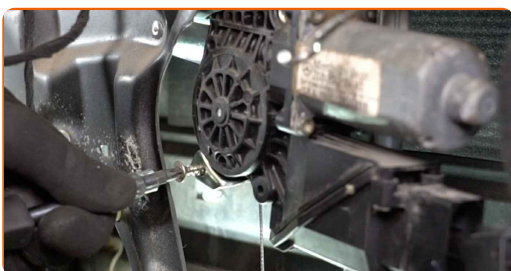
- 29** Monteer het nieuwe raammechanisme.



30 Breng de klinknagels van het raammechanisme aan. Gebruik een klinkhamer. Gebruik klinknagels van 4,8 mm.



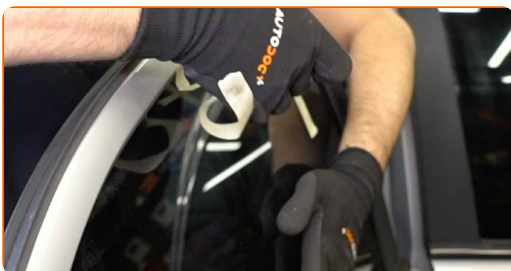
31 Plaats de bevestigingen van de elektromotor in het nieuwe raammechanisme en schroef ze vast. Gebruik Torx T30. Gebruik een ratelsleutel.



32 Verbind de stekker met de motor van de elektrische ruit.

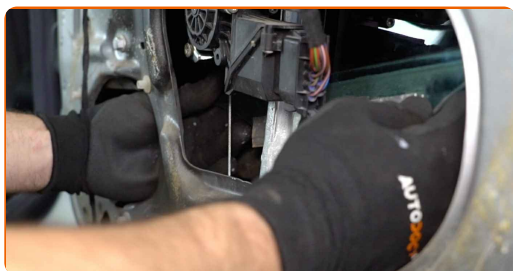


33 Verwijder het schilderstape.



34

Laat het glas van de ruiten zakken en monteer het op de montageplek in het raammechanisme.



Vervanging: raammechanisme – Mercedes W210. De experts van AUTODOC bevelen aan:

- Houd het glas vast terwijl u het laat zakken om letsel te voorkomen.

35

Breng de bevestigingsklem van de ruit aan.

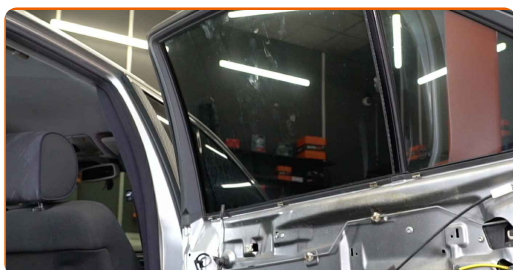


36

Zet het contact aan.

37

Ga na of het raammechanisme naar behoren werkt.



38

Zet het contact uit.

39 Maak de geluidsisolatie voor het portierpaneel vast.



40 Installeer de luidspreker.



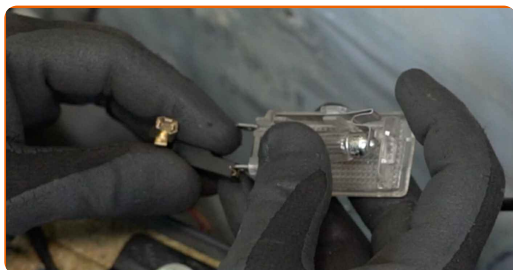
41 Schroef de bevestigingen van de luidspreker vast. Gebruik een kruisschroevendraaier.



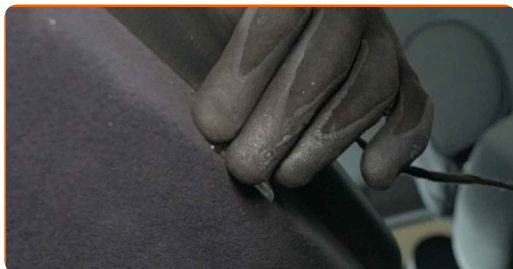
42 Verbind de luidsprekerstekker.



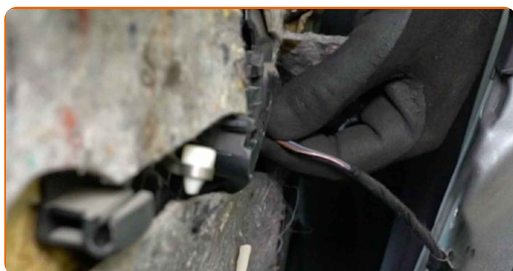
43 Maak het aansluitstuk voor de verlichting vast.



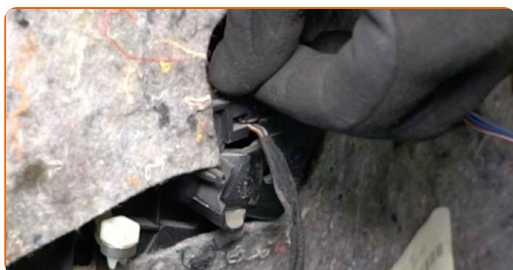
44 Monteer het lampje.



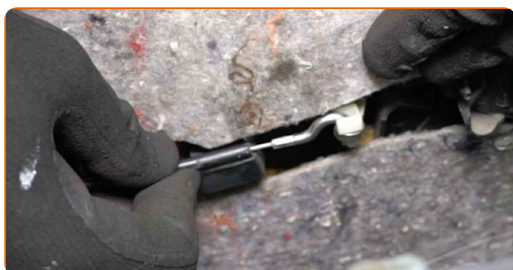
45 Maak de stekker voor de schakelmodule van de elektrische ruit vast.



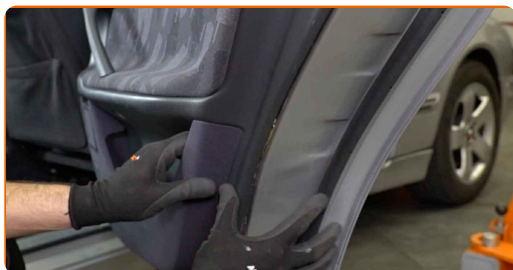
46 Breng de verlichtingsmodule van de deurklink weer aan.



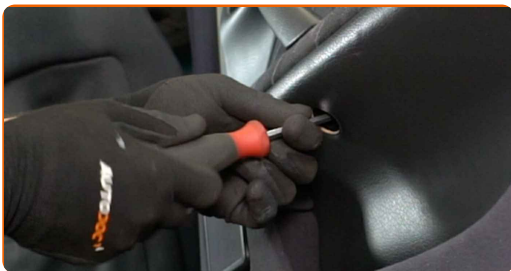
47 Sluit de kabel voor de aandrijving van het portierslot aan.



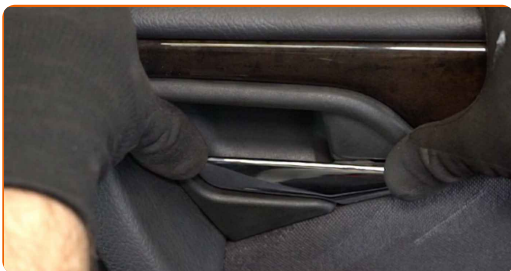
48 Hermonteer het portierpaneel.



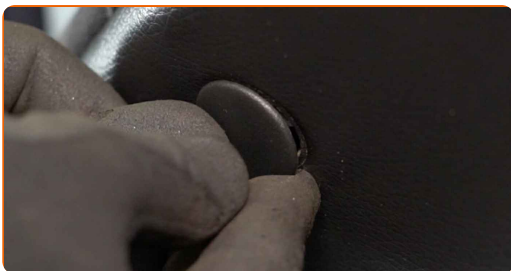
49 Schroef de bevestigingsmiddelen voor het portierpaneel in. Gebruik een kruisschroevendraaier.



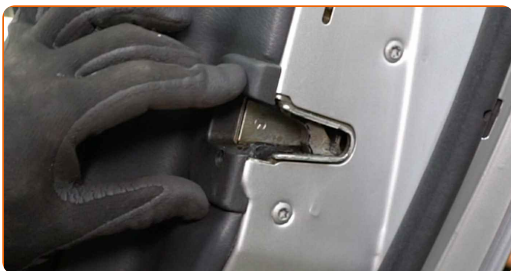
50 Bevestig de bekledingsplaat voor de portiergreep.



51 Plaats de afdekking van de bevestiging van het deurbekledingspaneel terug.



52 Plaats de afdekking van het deurslot terug.

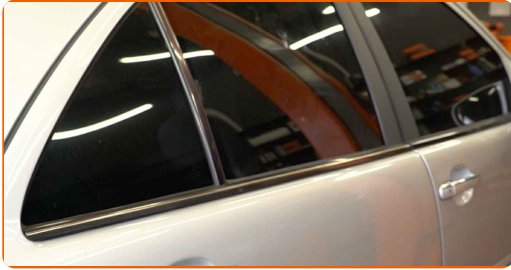


53 Schroef de bevestiging van de afdekking van het deurslot vast. Gebruik een kruisschroevendraaier.



54

Sluit het achterportier.



GOED GEDAAN! 

BEKIJK MEER TUTORIALS

AUTODOC – TOPKWALITEIT EN BETAALBARE AUTO- ONDERDELEN ONLINE

AUTODOC'S MOBIELE APP: GRIJP GEWELDIGE AANBIEDINGEN,
TERWIJL U COMFORTABEL WINKELT



+ AUTODOC

GET IT ON
 Google Play

Download on the
 App Store

Download

**EEN GEWELDIG AANBOD AAN RESERVEONDERDELEN
VOOR UW AUTO**

KOOP RESERVEONDERDELEN VOOR MERCEDES

RAAMMECHANISME: EEN OMVANGRIJK AANBOD

SELECTEER AUTO-ONDERDELEN VOOR MERCEDES W210

RAAMMECHANISME VOOR MERCEDES: NU KOPEN

**RAAMMECHANISME VOOR MERCEDES W210: DE BESTE
AANBIEDINGEN EN DEALS**

DISCLAIMER:

Het document bevat enkel algemene aanbevelingen die handig kunnen zijn wanneer u reparatie- of vervangingswerken uitvoert. AUTODOC is niet verantwoordelijk voor enig verlies, letsel, schade aan eigendom, verkregen tijdens het reparatie- of vervangingsproces door een onjuist gebruik of misvatting van de voorziene informatie.

AUTODOC is niet verantwoordelijk voor enige mogelijk fouten en onzekerheden in deze gids. De voorziene informatie is enkel voor informatieve doeleinden en kan het advies van specialisten niet vervangen.

AUTODOC is niet verantwoordelijk voor onjuist of gevaarlijk gebruik van uitrusting, gereedschap en auto-onderdelen. AUTODOC raadt ten sterkste aan voorzichtig te zijn en de veiligheidsregels na te leven tijdens het uitvoeren van reparatie- of vervangingswerken. Onthoud: gebruik van auto-onderdelen van lage kwaliteit garandeert niet het geschikte niveau aan wegveiligheid.

© Copyright 2022 – De volledige inhoud van deze website, in het bijzonder teksten, foto's en afbeeldingen, is door de auteurswet beschermd. Alle rechten, inclusief de rechten op verveelvoudiging, openbaarmaking aan derden, verwerking en vertaling, zijn voorbehouden aan AUTODOC GmbH.