



Hoe multiriem vervangen
bij een **Mercedes W210** –
Leidraad voor bij het
vervangen

TUTORIAL

** Belangrijk!**

Deze vervangingsprocedure kan worden toegepast voor de volgende voertuigen: MERCEDES-BENZ E-Klasse T-modell (S210) E 270 T CDI, MERCEDES-BENZ C-Klasse Sedan (W202) C 220 CDI (202.133), MERCEDES-BENZ C-Klasse T-modell (S202) C 220 T CDI (202.193), MERCEDES-BENZ E-Klasse Sedan (W210) E 220 CDI (210.006), MERCEDES-BENZ E-Klasse T-modell (S210) E 220 T CDI (210.206), MERCEDES-BENZ E-Klasse Sedan (W210) E 200 CDI (210.007), MERCEDES-BENZ C-Klasse Sedan (W202) C 200 CDI (202.134), MERCEDES-BENZ C-Klasse T-modell (S202) C 200 T CDI (202.194), MERCEDES-BENZ E-Klasse Sedan (W210) E 270 CDI (210.016), MERCEDES-BENZ E-Klasse Sedan (W210) E 320 CDI (210.026), MERCEDES-BENZ E-Klasse T-modell (S210) E 320 T CDI (210.226), MERCEDES-BENZ E-Klasse T-modell (S210) E 270 T CDI (210.216), MERCEDES-BENZ M-Klasse (W163) ML 270 CDI (163.113), MERCEDES-BENZ SPRINTER 2-t Bus (901, 902) 208 CDI 2.2, MERCEDES-BENZ SPRINTER 2-t Bus (901, 902) 211 CDI 2.2, (+ 62)

De stappen kunnen lichtjes variëren, afhankelijk van het ontwerp van de wagen.

VERVANGING: MULTIRIEM – MERCEDES W210.
GEREEDSCHAP DAT U DAARBIJ NODIG HEBT:



- 12-punts stekker Nr.17
- Dopsleutel Nr.27

- Ratelsleutel

KOOP GEREEDSCHAP

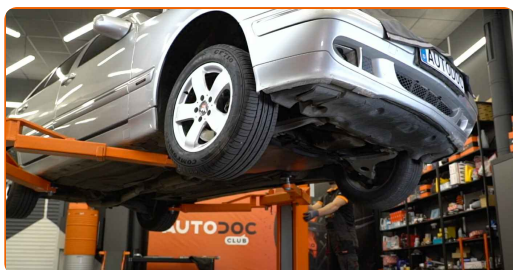
Vervanging: multiriem – Mercedes W210. Tips van de experts van AUTODOC:

- Alle werkzaamheden moeten worden verricht met stilstaande motor.

VERVANGING: MULTIRIEM – MERCEDES W210. AANBEVOLEN VOLGORDE VAN STAPPEN:

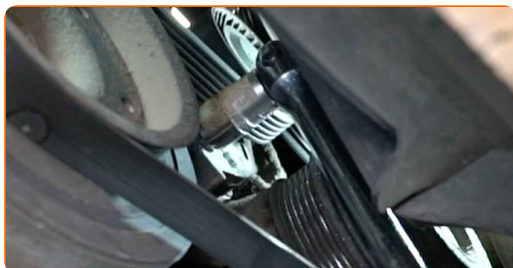
1

Vijzel de auto op met behulp van een krik of zet de auto boven een reparatiekuil.



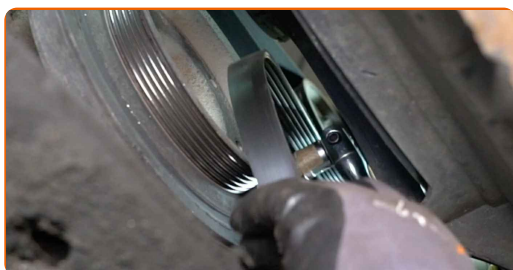
2

Trek de multiriemspanner opzij. Gebruik de 12-kantige dop nr. 17. Gebruik een ratelsleutel.



3

Verwijder de multiriem van de poelie.



4 Plaats de riemspanner weer in zijn oorspronkelijke positie.



5 Haal de multiriem weg.



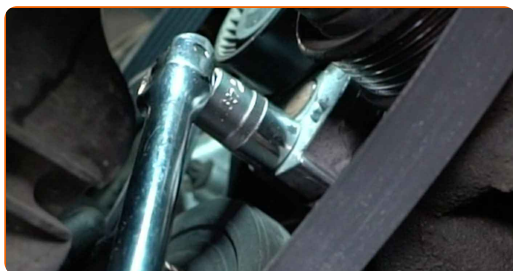
Vervanging: multiriem – Mercedes W210. AUTODOC beveelt aan:

- Controleer de staat van de riemspanner en de vrijlooppoelie en vervang deze indien nodig.

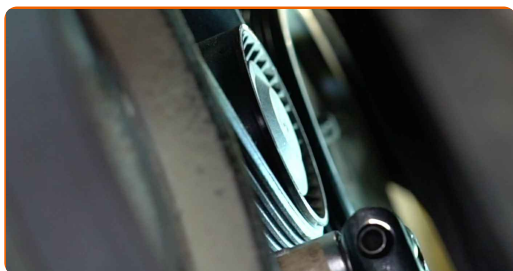
6 Plaats de multiriem.



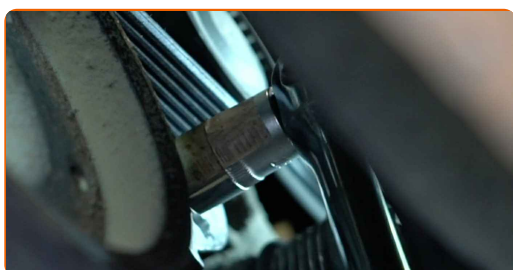
7 Trek de multiriemspanner opzij. Gebruik de 12-kantige dop nr. 17. Gebruik een ratelsleutel.



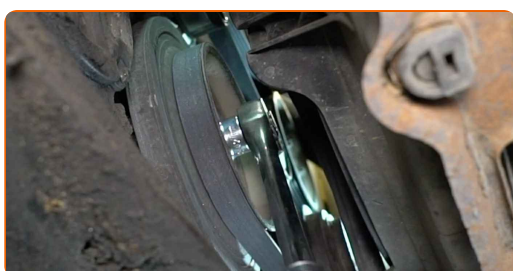
8 Breng de multiriem aan op de riemspanner.



9 Plaats de riemspanner weer in zijn oorspronkelijke positie.



10 Laat de krukas een aantal keren draaien om te checken of de nieuwe geribde V-riem goed werkt. Gebruik een dopsleutel Nr.27. Gebruik een ratelsleutel.



AUTODOC raadt aan:

- Zorg ervoor dat de multiriem nauwsluitend op alle spanners en rollen past.
- Zorg ervoor dat de multiriem naar behoren aangespannen is.

11

Laat de auto zakken.



12

Laat de motor enkele minuten draaien.



Vervanging: multiriem – Mercedes W210. Tip:

- Dit is noodzakelijk om te garanderen dat de component correct werkt.

13

Schakel de motor uit.

GOED GEDAAN! 

BEKIJK MEER TUTORIALS

AUTODOC – TOPKWALITEIT EN BETAALBARE AUTO- ONDERDELEN ONLINE

AUTODOC'S MOBIELE APP: GRIJP GEWELDIGE AANBIEDINGEN,
TERWIJL U COMFORTABEL WINKELT



+ AUTODOC

GET IT ON
Google Play

Download on the
App Store

Download

**EEN GEWELDIG AANBOD AAN RESERVEONDERDELEN
VOOR UW AUTO**

KOOP RESERVEONDERDELEN VOOR MERCEDES

MULTIRIEM: EEN OMVANGRIJK AANBOD

SELECTEER AUTO-ONDERDELEN VOOR MERCEDES W210

MULTIRIEM VOOR MERCEDES: NU KOPEN

**MULTIRIEM VOOR MERCEDES W210: DE BESTE
AANBIEDINGEN EN DEALS**

DISCLAIMER:

Het document bevat enkel algemene aanbevelingen die handig kunnen zijn wanneer u reparatie- of vervangingswerken uitvoert. AUTODOC is niet verantwoordelijk voor enig verlies, letsel, schade aan eigendom, verkregen tijdens het reparatie- of vervangingsproces door een onjuist gebruik of misvatting van de voorziene informatie.

AUTODOC is niet verantwoordelijk voor enige mogelijk fouten en onzekerheden in deze gids. De voorziene informatie is enkel voor informatieve doeleinden en kan het advies van specialisten niet vervangen.

AUTODOC is niet verantwoordelijk voor onjuist of gevaarlijk gebruik van uitrusting, gereedschap en auto-onderdelen. AUTODOC raadt ten sterkste aan voorzichtig te zijn en de veiligheidsregels na te leven tijdens het uitvoeren van reparatie- of vervangingswerken. Onthoud: gebruik van auto-onderdelen van lage kwaliteit garandeert niet het geschikte niveau aan wegveiligheid.

© Copyright 2022 – De volledige inhoud van deze website, in het bijzonder teksten, foto's en afbeeldingen, is door de auteurswet beschermd. Alle rechten, inclusief de rechten op verveelvoudiging, openbaarmaking aan derden, verwerking en vertaling, zijn voorbehouden aan AUTODOC GmbH.