



Hoe motorsteun aan de  
linkerkant vervangen bij  
een **Mercedes W211** –  
Leidraad voor bij het  
vervangen

## TUTORIAL



### **Belangrijk!**

Deze vervangingsprocedure kan worden toegepast voor de volgende voertuigen: MERCEDES-BENZ E-Klasse T-modell (S211) E 220 T CDI, MERCEDES-BENZ E-Klasse Sedan (W211) E 220 CDI, MERCEDES-BENZ E-Klasse Sedan (W211) E 500 (211.070), MERCEDES-BENZ E-Klasse Sedan (W211) E 220 CDI (211.006), MERCEDES-BENZ E-Klasse Sedan (W211) E 270 CDI (211.016), MERCEDES-BENZ C-Klasse Sedan (W203) C 30 CDI AMG (203.018), MERCEDES-BENZ C-Klasse T-modell (S203) C 30 CDI AMG (203.218), MERCEDES-BENZ C-Klasse Sportcoupe (CL203) C 30 CDI AMG (203.718), MERCEDES-BENZ E-Klasse Sedan (W211) E 320 CDI (211.026), MERCEDES-BENZ E-Klasse T-modell (S211) E 270 T CDI (211.216), MERCEDES-BENZ E-Klasse T-modell (S211) E 320 T CDI (211.226), MERCEDES-BENZ E-Klasse T-modell (S211) E 500 T (211.270), MERCEDES-BENZ E-Klasse Sedan (W211) E 280 CDI (211.023), MERCEDES-BENZ E-Klasse T-modell (S211) E 280 T CDI (211.223), MERCEDES-BENZ E-Klasse Sedan (W211) E 280 CDI (211.020), (+ 13)

De stappen kunnen lichtjes variëren, afhankelijk van het ontwerp van de wagen.

**VERVANGING: MOTORSTEUN – MERCEDES W211.  
WERKTUIG DAT U DAARBIJ NODIG HEBT:**



- Staalborstel
- WD-40 spray
- Kopervet
- Momentsleutel
- Dopsleutel Nr.10
- Dopsleutel Nr.16
- Ratelsleutel
- Hydraulische versnellingsbak krik
- Spatbordbeschermer

**KOOP GEREEDSCHAP**

Vervanging: motorsteun – Mercedes W211. De experts van AUTODOC bevelen aan:

- Alle werkzaamheden moeten worden verricht met stilstaande motor.

## VERVANGING: MOTORSTEUN – MERCEDES W211. HANTEER DE VOLGENDE PROCEDURE:

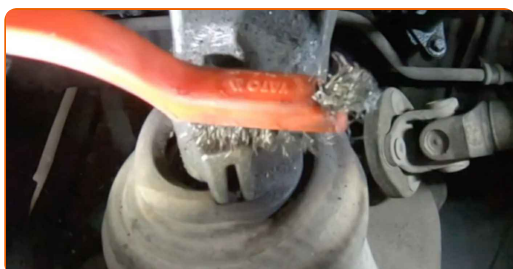
**1** Open de motorkap.



**2** Gebruik een beschermhoes om beschadiging van lak en kunststof onderdelen van de auto te voorkomen.



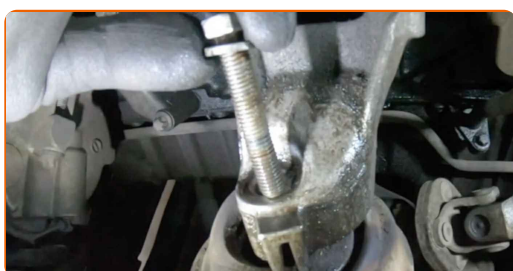
**3** Maak de bevestigingsstukken van de motorsteun schoon. Gebruik een staalborstel. Gebruik de WD-40 spray.



- 4** Schroef de bovenste bevestiging van de motorsteunlager los. Gebruik een dopsleutel Nr.16. Gebruik een ratelsleutel.



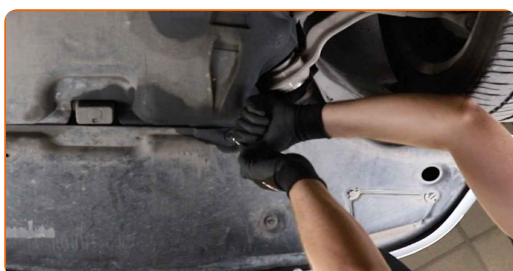
- 5** Verwijder de bevestigingsbout.



- 6** Vijzel de auto op met behulp van een krik of zet de auto boven een reparatiekuil.



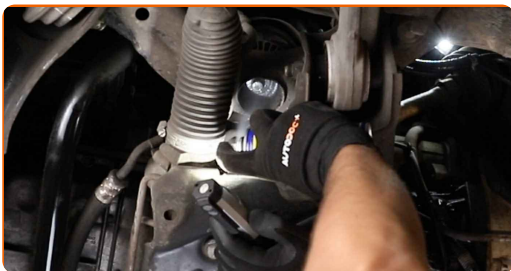
- 7** Maak de bevestigingen van de onderste afdekkap van de oliepan los. Gebruik een dopsleutel Nr.10. Gebruik een ratelsleutel.



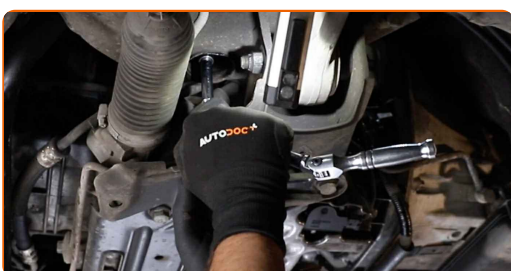
- 8** Verwijder de afdekking van de oliepan.



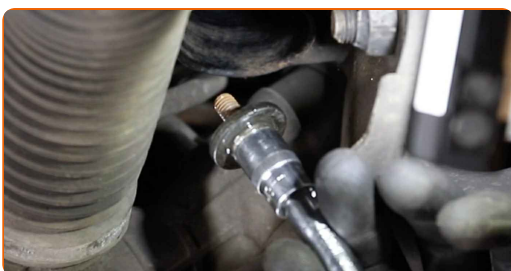
**9** Maak de bevestigingsstukken van de motorsteun schoon. Gebruik een staalborstel. Gebruik de WD-40 spray.



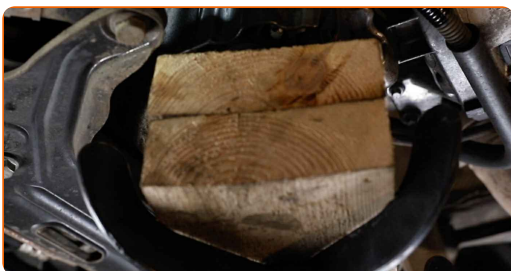
**10** Schroef de onderste bevestiging van de motorsteunlager los. Gebruik een dopsleutel Nr.16. Gebruik een ratelsleutel.



**11** Verwijder de bevestigingsbout.



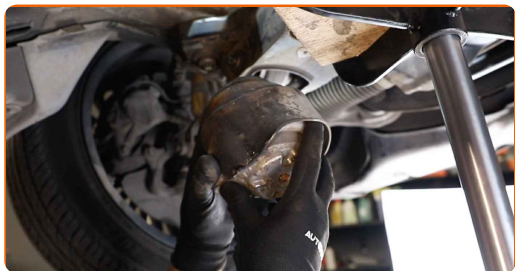
**12** Zorg ervoor dat de motor rondom de carter ondersteund wordt. Gebruik een hydraulische versnellingsbak krik.





13

Verwijder de motorsteun.



Vervanging: motorsteun – Mercedes W211. Tips van de experts van AUTODOC:

- Controleer de andere motorsteunen voorzichtig en vervang deze indien nodig.

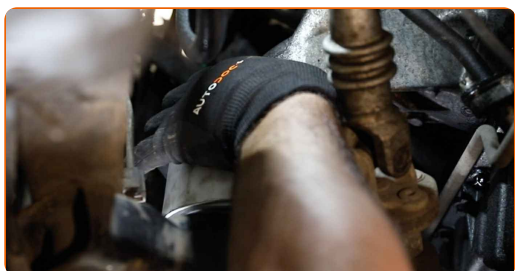
14

Maak de plek waar de motorsteun bevestigd is schoon. Gebruik een staalborstel. Gebruik de WD-40 spray.



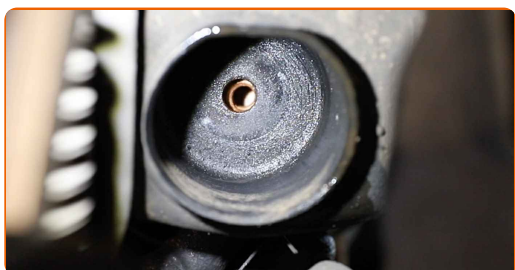
15

Plaats de motorsteun op de plek waar deze dient te worden gemonteerd.

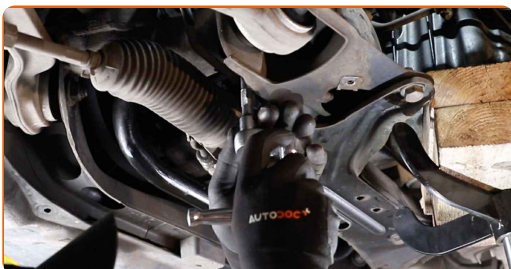


16

Breng de bevestigingsbouten aan.



- 17** Schroef het onderste bevestigingsmiddel van de motorsteun in. Gebruik een dopsleutel Nr.16. Gebruik een ratelsleutel.



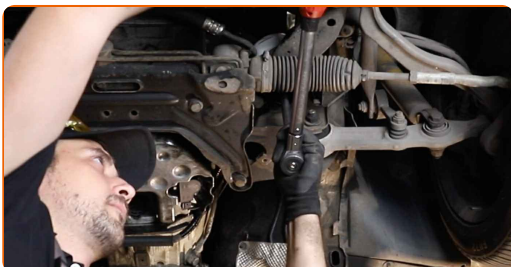
- 18** Neem de hydraulische versnellingsbakkrik weg.



**AUTODOC raadt aan:**

- Vervanging: motorsteun – Mercedes W211. Laat de versnellingsbakkrik soepel zakken, zonder geschok, teneinde de onderdelen en mechanismen niet te beschadigen.

- 19** Schroef de onderste bevestiging van de motorsteunlager vast. Gebruik een dopsleutel Nr.16. Gebruik een momentsleutel. Draai deze vast tot een koppel van 50 Nm.





**20** Breng de bevestigingsbouten aan.

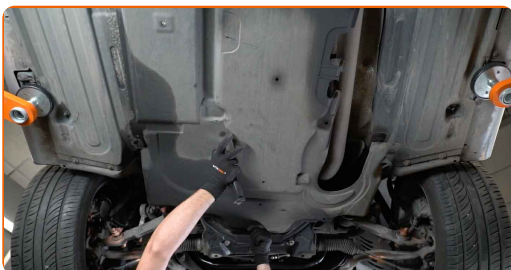


**21** Schroef het bovenste bevestigingsmiddel voor de motorsteun in. Gebruik een dopsleutel Nr.16. Gebruik een ratelsleutel.

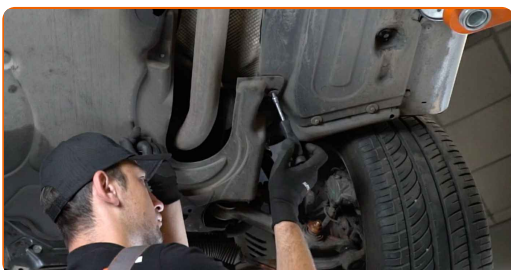


**22** Schroef de bovenste bevestiging van de motorsteunlager vast. Gebruik een dopsleutel Nr.16. Gebruik een momentsleutel. Draai deze vast tot een koppel van 50 Nm.

**23** Plaats de onderste afdekkap van de oliepan weer terug.

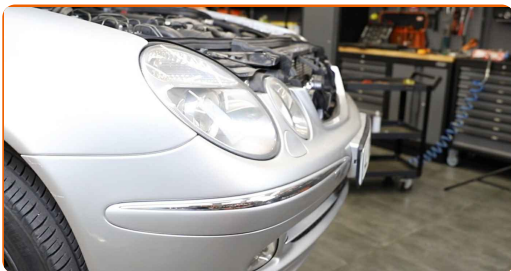


**24** Draai de bevestigingen van de onderste afdekkap van de oliepan vast. Gebruik een dopsleutel Nr.10. Gebruik een ratelsleutel.



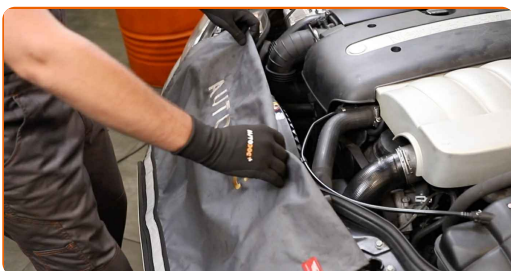
25

Laat de wagen zaken.



26

Verwijder de beschermhoes van het spatbord.



27

Sluit de motorkap.



**GOED GEDAAN!** 

**BEKIJK MEER TUTORIALS**

# AUTODOC – TOPKWALITEIT EN BETAALBARE AUTO- ONDERDELEN ONLINE

AUTODOC'S MOBIELE APP: GRIJP GEWELDIGE AANBIEDINGEN,  
TERWIJL U COMFORTABEL WINKELT



**+ AUTODOC**

GET IT ON  
 Google Play

Download on the  
 App Store

Download

**EEN GEWELDIG AANBOD AAN RESERVEONDERDELEN  
VOOR UW AUTO**

**KOOP RESERVEONDERDELEN VOOR MERCEDES**

**MOTORSTEUN: EEN OMVANGRIJK AANBOD**

**SELECTEER AUTO-ONDERDELEN VOOR MERCEDES W211**

**MOTORSTEUN VOOR MERCEDES: NU KOPEN**

**MOTORSTEUN VOOR MERCEDES W211: DE BESTE  
AANBIEDINGEN EN DEALS**

### **DISCLAIMER:**

Het document bevat enkel algemene aanbevelingen die handig kunnen zijn wanneer u reparatie- of vervangingswerken uitvoert. AUTODOC is niet verantwoordelijk voor enig verlies, letsel, schade aan eigendom, verkregen tijdens het reparatie- of vervangingsproces door een onjuist gebruik of misvatting van de voorziene informatie.

AUTODOC is niet verantwoordelijk voor enige mogelijk fouten en onzekerheden in deze gids. De voorziene informatie is enkel voor informatieve doeleinden en kan het advies van specialisten niet vervangen.

AUTODOC is niet verantwoordelijk voor onjuist of gevaarlijk gebruik van uitrusting, gereedschap en auto-onderdelen. AUTODOC raadt ten sterkste aan voorzichtig te zijn en de veiligheidsregels na te leven tijdens het uitvoeren van reparatie- of vervangingswerken. Onthoud: gebruik van auto-onderdelen van lage kwaliteit garandeert niet het geschikte niveau aan wegveiligheid.

© Copyright 2022 – De volledige inhoud van deze website, in het bijzonder teksten, foto's en afbeeldingen, is door de auteurswet beschermd. Alle rechten, inclusief de rechten op verveelvoudiging, openbaarmaking aan derden, verwerking en vertaling, zijn voorbehouden aan AUTODOC GmbH.