



Hoe interieurfilter
vervangen bij een **FIAT**
Doblo Cargo (223_) –
Leidraad voor bij het
vervangen

EENDERE VIDEO-TUTORIAL



Deze video toont de vervangingsprocedure van een eender auto-onderdeel in een andere auto.

Belangrijk!

Deze vervangingsprocedure kan worden toegepast voor de volgende voertuigen: FIAT Doblo Cargo (223_) 1.3 JTD 16V Multijet, FIAT Doblo Cargo (223_) 1.9 JTD Multijet, FIAT Doblo Cargo (223_) 1.2 16V, FIAT Doblo Cargo (223_) 1.2, FIAT Doblo Cargo (223_) 1.9 D, FIAT Doblo Cargo (223_) 1.6 16V, FIAT Doblo Cargo (223_) 1.9 JTD, FIAT Doblo Cargo (223_) 1.3 JTD 16V, FIAT Doblo Cargo (223_) 1.4, FIAT Doblo Cargo (223_) 1.6 Natural Power, FIAT Doblo Cargo (223_) 1.3 D Multijet, FIAT Doblo Cargo (223_) 1.6 Natural Power (223WXD1A)

De stappen kunnen lichtjes variëren, afhankelijk van het ontwerp van de wagen.

Deze tutorial werd gemaakt op basis van de vervangingsprocedure voor een eender auto-onderdeel op: FIAT PUNTO (188) 1.2 60

VERVANGING: INTERIEURFILTER – FIAT DOBLO CARGO (223_). WERKTUIG DAT U DAARBIJ NODIG HEBT:



• Dopsleutel Nr.6

• Ratelsleutel

Koop gereedschap

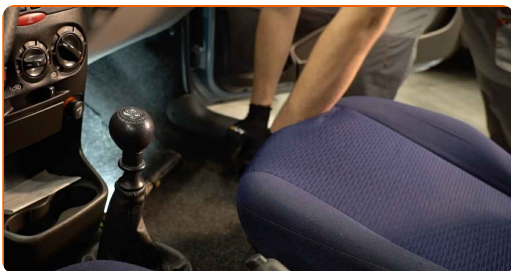
Vervanging: interieurfilter – FIAT Doblo Cargo (223_). De experts van AUTODOC bevelen aan:

- Vervang de interieurfilter minstens één keer per zes maanden, in de vroege lente en in de herfst.
- Volg de termijnen, aanbevelingen en vereisten voor de werking van het onderdeel voorzien door de fabrikant.
- Indien de luchtstroom in de cabine sterk afneemt, vervang de filter voor een gepland onderhoud.
- Alle werkzaamheden moeten worden verricht met stilstaande motor.

VERVANGING: INTERIEURFILTER – FIAT DOBLO CARGO (223_). AANBEVOLEN VOLGORDE VAN STAPPEN:

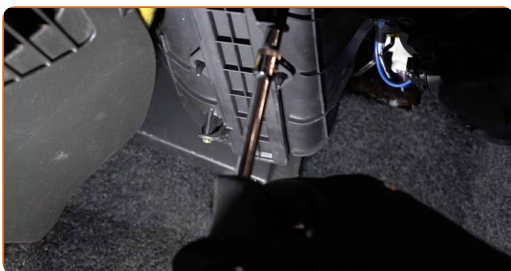
1

Schuif de passagiersstoel helemaal naar achteren.

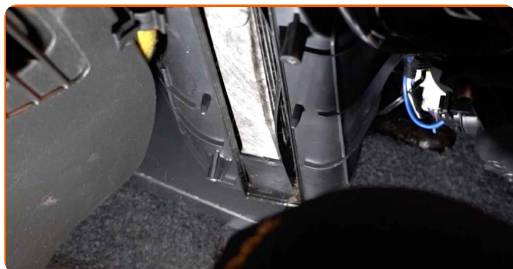


2

Schroef de bevestigingen van de afdekking van het interieurfilterhuis los. Gebruik een dopsleutel Nr.6. Gebruik een ratelsleutel.



3 Verwijder het behuizingsdeksel van de cabineluchtfilter.



4 Verwijder de cabineluchtfilter.



Vervanging: interieurfilter – FIAT Doblo Cargo (223_). Tips van de experts van AUTODOC:

- Probeer de filter niet te reinigen en opnieuw te gebruiken - dit beïnvloedt de kwaliteit van de reiniging van lucht in de wagen.

5 Installeer de cabineluchtfilter in zijn montageplaats.

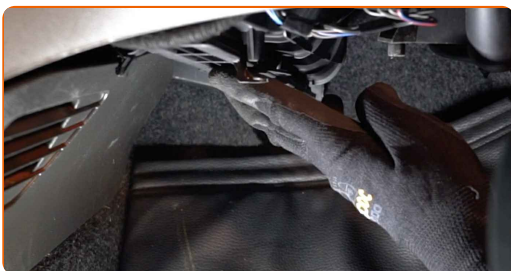


AUTODOC raadt aan:

- Vervanging: interieurfilter – FIAT Doblo Cargo (223_). Zorg ervoor dat u het filterelement in de correcte stand aanbrengt. Voorkom dat het scheef komt te zitten.
- Volg de pijl op de filter voor de richting van de luchtstroom.
- Opgelet! Maak gebruik van hoogwaardige filters – FIAT Doblo Cargo (223_).

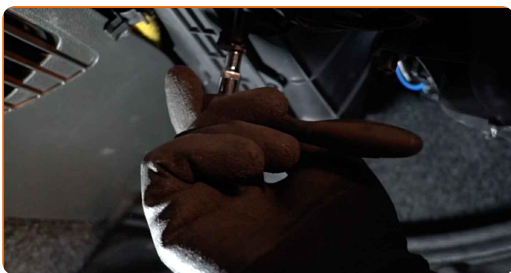
6

Installeer het behuizingsdeksel van de cabineluchtfilter.



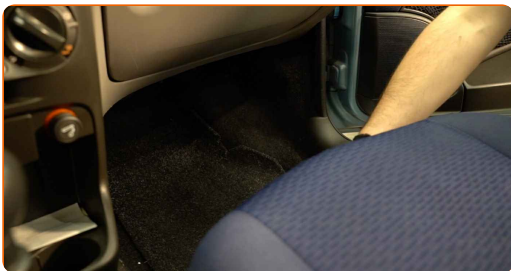
7

Schroef de bevestigingen van de afdekking van het interieurfilterhuis vast. Gebruik een dopsleutel Nr.6. Gebruik een ratelsleutel.



8

Zet de passagiersstoel terug in de aanvankelijke positie.



9 Zet het contact aan.

10 Schakel de airconditioning in. Dit is noodzakelijk om te garanderen dat de component correct werkt.

11 Zet het contact uit.

GOED GEDAAN! 

BEKIJK MEER TUTORIALS

AUTODOC – TOPKWALITEIT EN BETAALBARE AUTO-ONDERDELEN ONLINE

AUTODOC'S MOBIELE APP: GRIJP GEWELDIGE AANBIEDINGEN, TERWIJL U COMFORTABEL WINKELT



+ AUTODOC

GET IT ON  **Google Play**

 **Download on the App Store**

Download

EEN GEWELDIG AANBOD AAN RESERVEONDERDELEN VOOR UW AUTO

INTERIEURFILTER: EEN OMVANGRIJK AANBOD

DISCLAIMER:

Het document bevat enkel algemene aanbevelingen die handig kunnen zijn wanneer u reparatie- of vervangingswerken uitvoert. AUTODOC is niet verantwoordelijk voor enig verlies, letsel, schade aan eigendom, verkregen tijdens het reparatie- of vervangingsproces door een onjuist gebruik of misvatting van de voorziene informatie.

AUTODOC is niet verantwoordelijk voor enige mogelijk fouten en onzekerheden in deze gids. De voorziene informatie is enkel voor informatieve doeleinden en kan het advies van specialisten niet vervangen.

AUTODOC is niet verantwoordelijk voor onjuist of gevaarlijk gebruik van uitrusting, gereedschap en auto-onderdelen. AUTODOC raadt ten sterkste aan voorzichtig te zijn en de veiligheidsregels na te leven tijdens het uitvoeren van reparatie- of vervangingswerken. Onthoud: gebruik van auto-onderdelen van lage kwaliteit garandeert niet het geschikte niveau aan veiligheid.

© Copyright 2022 – De volledige inhoud van deze website, in het bijzonder teksten, foto's en afbeeldingen, is door de auteurswet beschermd. Alle rechten, inclusief de rechten op verveelvoudiging, openbaarmaking aan derden, verwerking en vertaling, zijn voorbehouden aan AUTODOC GmbH.